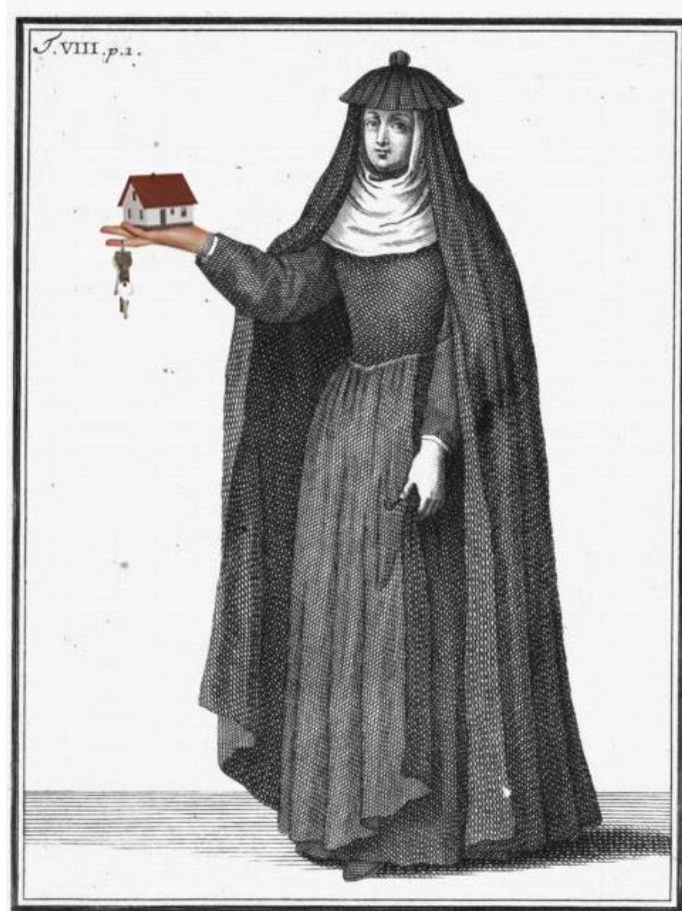


Gender Toolkit

Mode d'emploi pour une architecture égalitaire
Gebruiksaanwijzing voor een gelijke architectuur

Béguinages
Begijnhoven

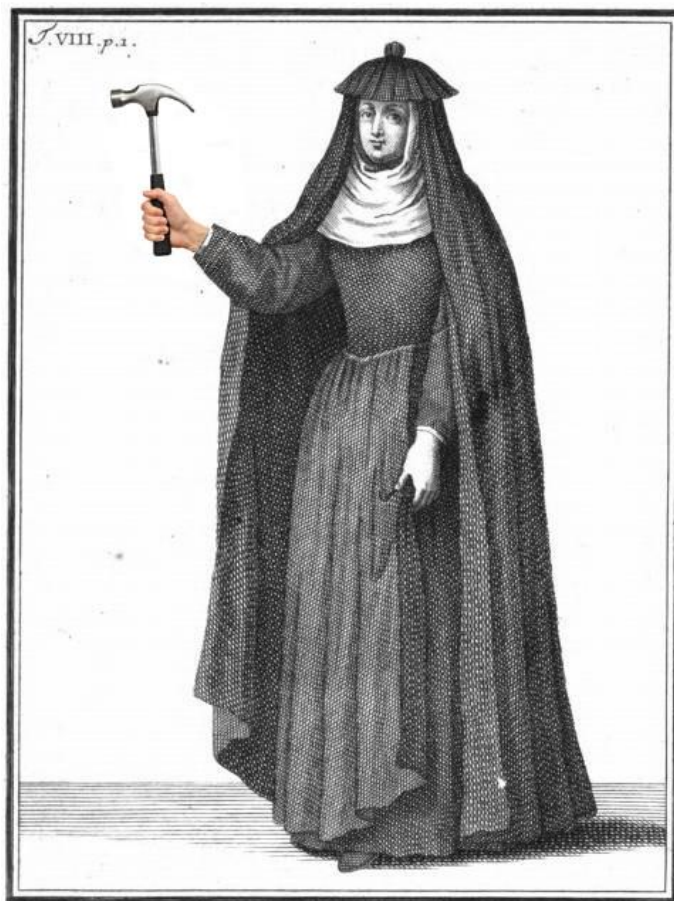




Beguine d'Anvers

de Perilly f

Gender Toolkit



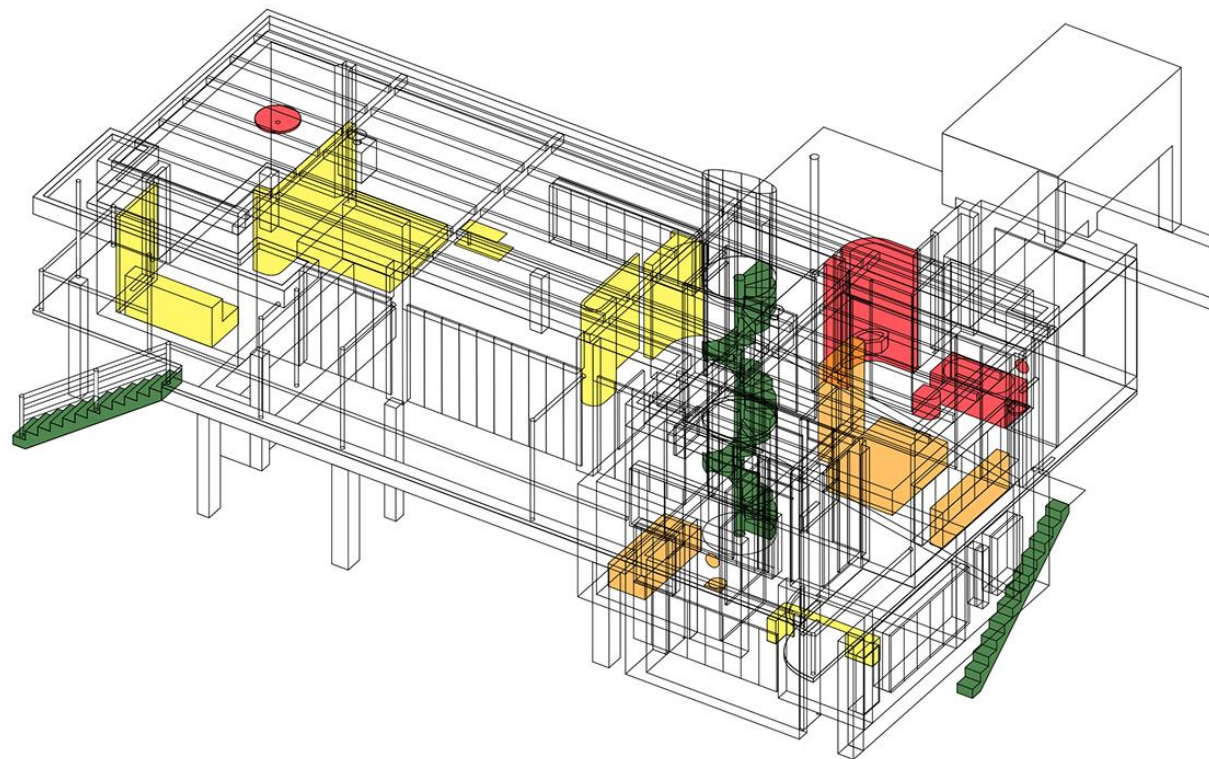
Beguine d'Anvers

de Perilly f.

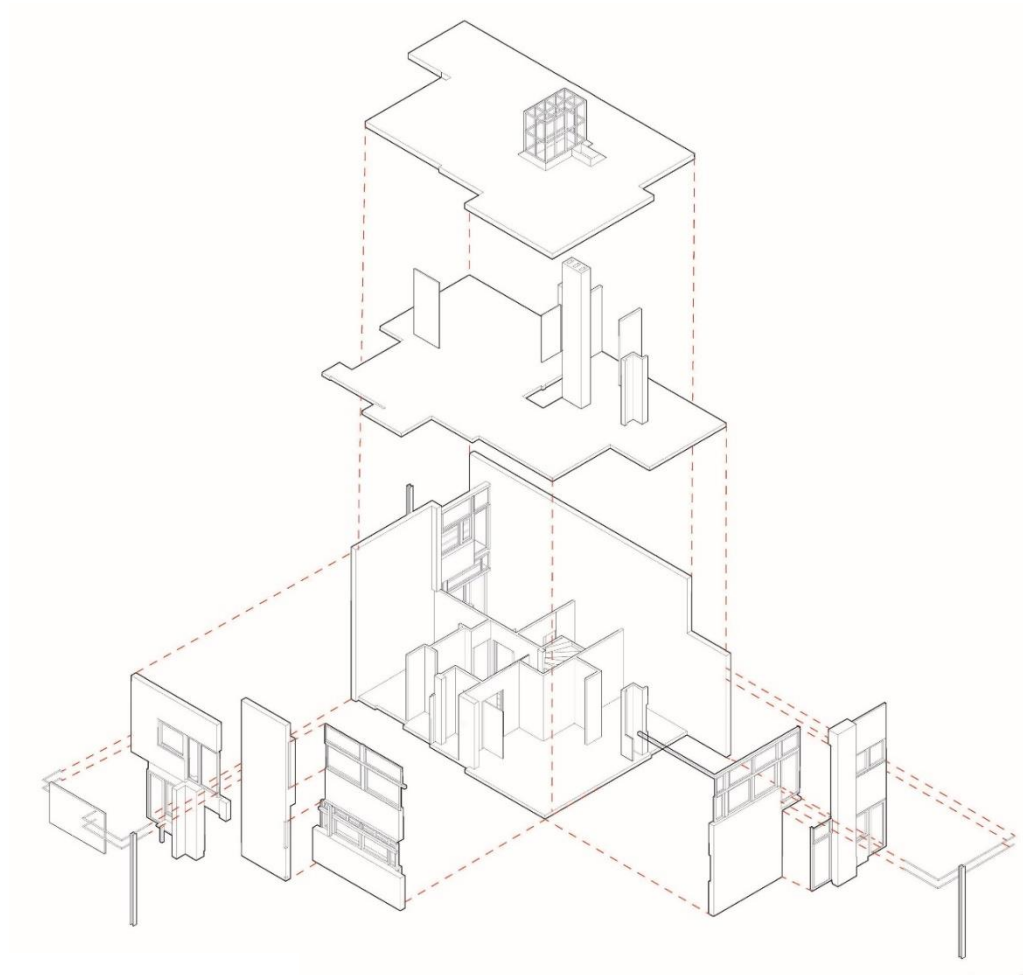




1850-1945



Eileen Gray, Villa E-1027, 1926-1929



Gerrit Rietveld, Maison Schröder, 1924

LA FEMME AU SALON DES ARTISTES DÉCORATEURS

CETTE année l'apport féminin au Salon des Arts Décoratifs témoigne d'inspirations et de recherches particulièrement heureuses, il nous paraît fort légitime de lui consacrer une chronique spéciale. Cependant, nous croyons de notre devoir de mettre en garde certaines exposantes, à la vérité peu nombreuses et qu'on pourrait, je crois, compter sur ses doigts, contre un esprit d'imitation, peut-être involontaire, mais qui fait qu'elles se laissent influencer par la manière et le style d'un artiste qui a su créer et imposer un genre. La sobriété vigoureuse et synthétique d'un Pierre Legrain se mue en sécheresse monotone et facile dans quelques reines où il est malaisé de voir autre chose que des pastiches.

Deux ou trois artistes femmes seulement nous présentent des ensembles, tandis que les ensembles masculins sont nombreux.

Je sais que les ensembles de mobilier sont la principale raison du succès de ce Salon. Le public vient pour voir ces pièces complètement installées qui lui donnent une idée précise du rythme du home moderne. Les maîtresses de maison y

lote Perriand que dans certains ensembles beaucoup plus copieux. La bibliothèque secrétaire, parfaite de proportions et de matière, présente cette particularité que lorsqu'on abat la tablette pour lire ou pour écrire, un éclairage plongeant éclot au cœur même du meuble. Au-dessus d'un guéridon épanoui comme un bouquet règne une tablette de cri-



Mlle Charlotte PERRIAND

laqués de M^{lle} Paulette Montréal, les émaux translucides de M^{lle} Marguerite Nicole, les verreries de M^{lle} Marcelle Wahl, les curieux marteaux de porte à cire perdue de M^{lle} Bernières-Heuraux, les beaux vases d'onix, de granit, de pierre rose, de M^{lle} Marguerite de Baysy-Gratry, qui vient, elle aussi, de recevoir le ruban rouge, et qui connaît le secret de

cuir repoussé de M^{lle} Louise Aubaret sont d'un sentiment décoratif bien attrayant, et les sacs de M^{lle} Louise Guastalla et de M^{lle} Haas se parent d'une élégance en quête d'ornementation neuve.

On aimera la trousse de dame ciselée, les boîtes à cigarettes guillochées, les porte-cigarettes



(A. Rep)

Charlotte Perriand, Salon des Décorateurs de Paris, 1928



Charlotte Perriand, Salon des Décorateurs de Paris, 1928

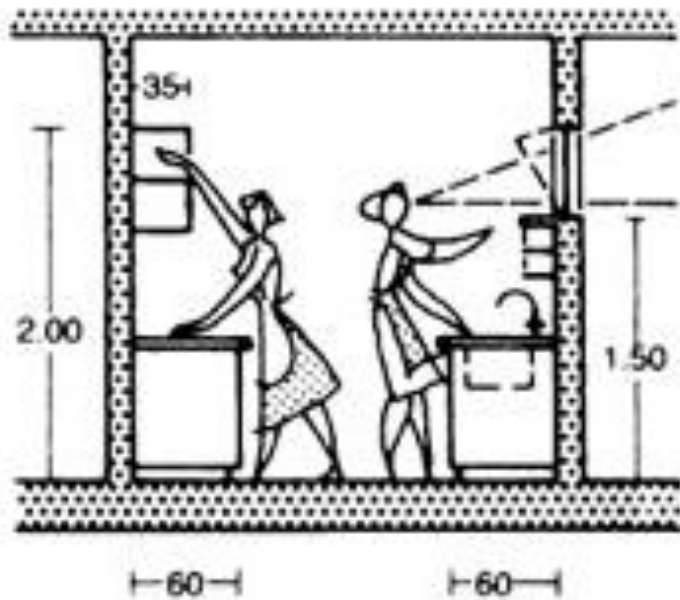
« *The personal is political* »

« *Ne me libère pas, je m'en charge* »

« *Baas in eigen buik* »

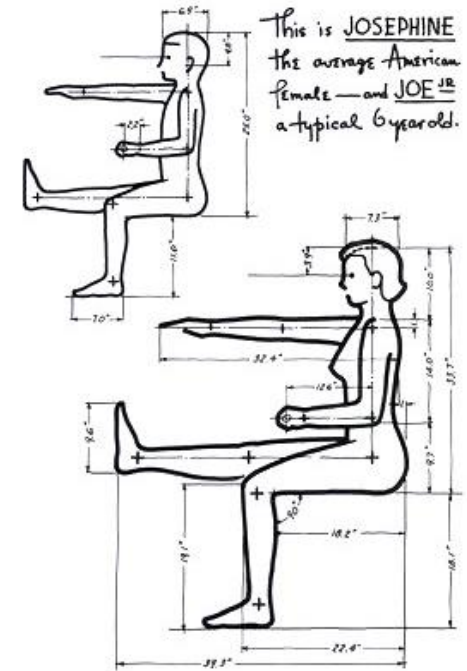
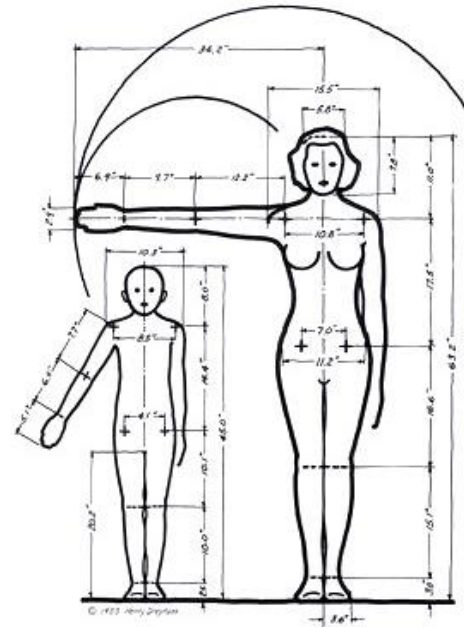
1960-1970

KITCHENS



④ Worktops and storage
60 cm deep

Neufert, 1945



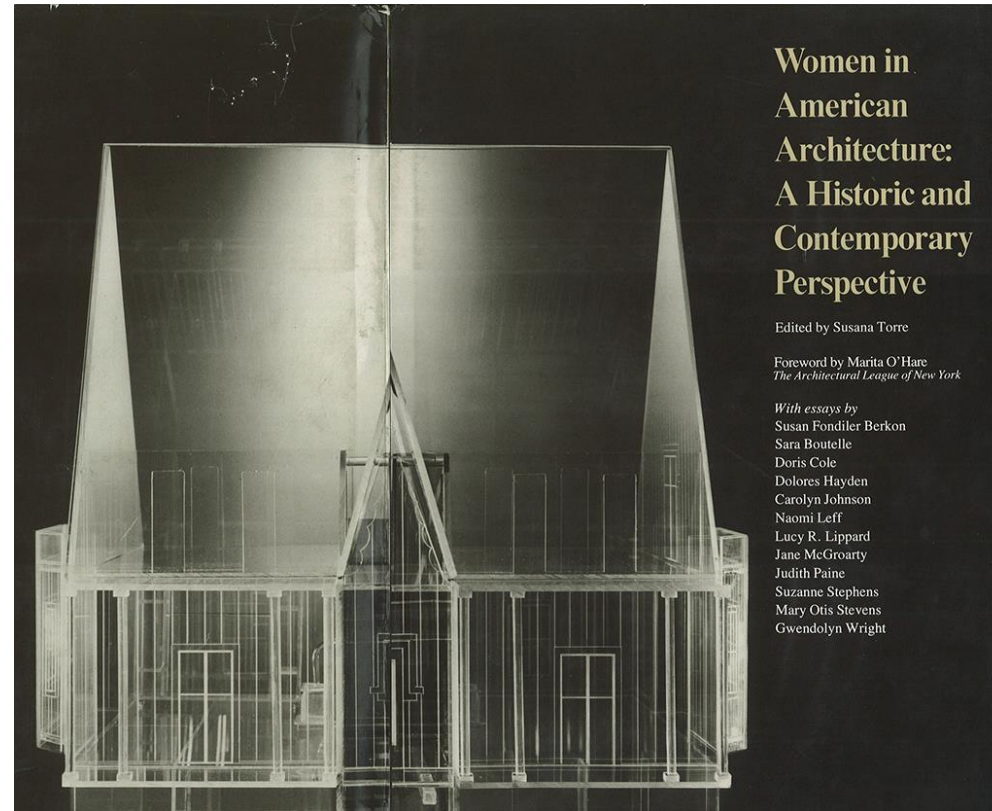
Dreyfuss, 1955



Matrix Feminist Design Co-operative, Jagonari Women's Club, 1984



Susana Torre, Fire Station 5, 1984-1987



Susana Torre, « Women in American Architecture », 1977



1970-Today



Lidewij Tummies, Solo House, 2004



Babayagas



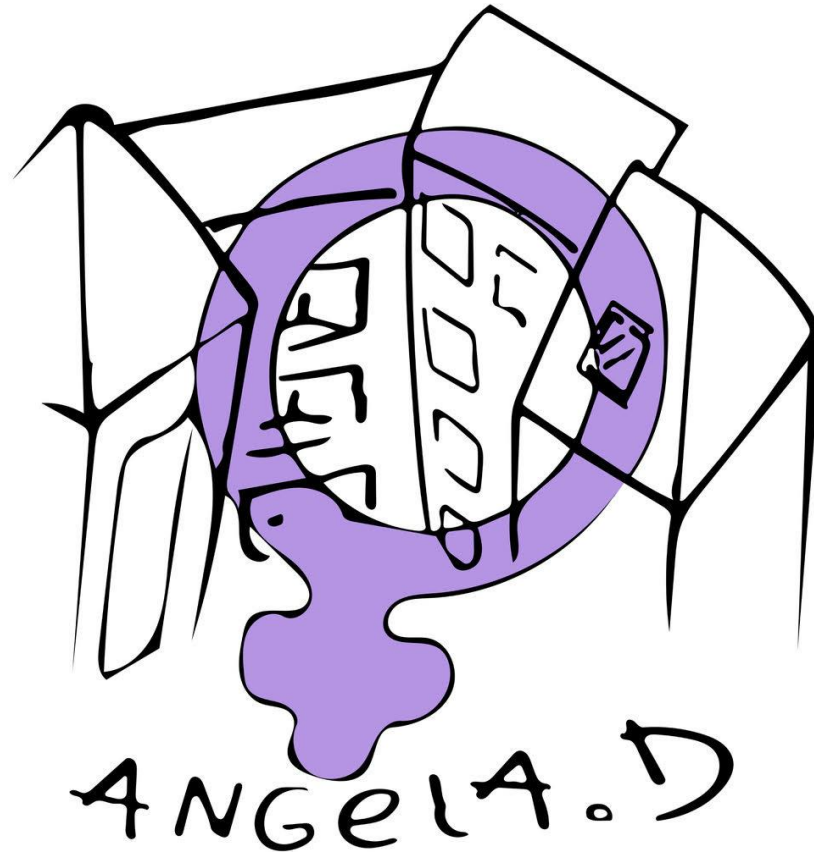
La Maison des Babayagas, 2009-2012

Flats designed for flexible use can be adapted to the varying requirements of different life phases



Source: Co-ordination Office for Planning and Construction Geared to the Requirements of Daily Life and the Specific Needs of Women, 2009, p. 16 (Elsa Prochazka)

Urban Development Vienna, « Manual for Gendermainstreaming in Urban Planning and Urban Development », 2013



Angela D. & Community Land Trust Brussels, 2020

Ville régénérée
Geregenereerde Stad



Beguine d'Anvers

de Perilly f



VS.

Grab Them By The Pussy

... if he discovers you're still taking chances on getting flat, stale coffee ... wee be unto you!

For today there's a sure and certain way to test for freshness before you buy

Here's how easy it is to be sure of fresher coffee

Look for the "Dome Top" Can of Chase & Sanborn. That firm, rounded top shows it's packed under pressure, fresh from the oven.

No other can lets you test!
You can't test an ordinary flat top can. Some are "leakers" that have let air in to steal freshness. But all flat top cans look alike. You can't tell which are good and which are stale.

"PRESSURE PACKED"

Chase & Sanborn

Conclusion
Conclusie

Légitimité | Legitimiteit
Confiance en soi | Zelfvertrouwen
Empowerment