

# Zo blijft je huis lang je thuis:

Woningaanpassing, alternatieve woonvormen en  
buurtzorgnetwerken in een zorgzame wijk

Charlotte Hanssens - Projectcoördinator Het BuurtPensioen

Jeroen Dries, Medewerker projectontwikkeling

30 november 2018





Thuis kunnen blijven wonen



Zorg krijgen



Uw buurt kennen



Familie en vrienden dichtbij



Naar buiten kunnen komen



Plezier maken



Elkaar steunen



Centre d'Adaptation du Logement Bruxelles

# MIA

# MAISON

## J'Y SUIS, J'Y RESTE

[WWW.ADAPTATION-DU-LOGEMENT.BE](http://WWW.ADAPTATION-DU-LOGEMENT.BE)



Een rustige oude dag?

### PAS JE HUIS OP TIJD AAN VOOR LATER.

Met wat kleine ingrepen, zoals betere verlichting, en enkele structurele veranderingen, zoals een inloopdouche, wordt je leven er later een pak eenvoudiger op.

Heb je vragen of wil je meer weten?

Surf naar [www.woningaanpassing.be](http://www.woningaanpassing.be) of bel naar het nummer 02/240 80 81.

Woningaanpassing Vlaanderen  
**ZO**  
BLIJFT JE HUIS  
LANG JE THUIS  
02 240 80 81  
WWW.WONINGAANPASSING.BE

Met wat kleine ingrepen zal het leven er later een pak eenvoudiger op zijn. Surf naar [www.woningaanpassing.be](http://www.woningaanpassing.be) of bel naar het nummer 02/240.80.81.















fx

- ▲ 4
- 83
- 84
- 85
- 86
- 87
- 88
- 89
- 90
- 91
- 92
- 93
- 94

- 1 De bewoner heeft angst om te vallen.
- 2 De bewoner heeft moeilijkheden om op te staan als 's ochtten wakker te worden.
- 3 De bewoner wenst zo lang mogelijk thuis te blijven wonen.
- 4 De bewoner maakt wel eens gebruik van een dienst of hulp van een andere persoon.

merkingen (vb vragen over thuiszorgdiensten, verpleegkundige, fysiotherapeut, etc.)

slaapkamer : licht

Blad1      Blad2      Blad3



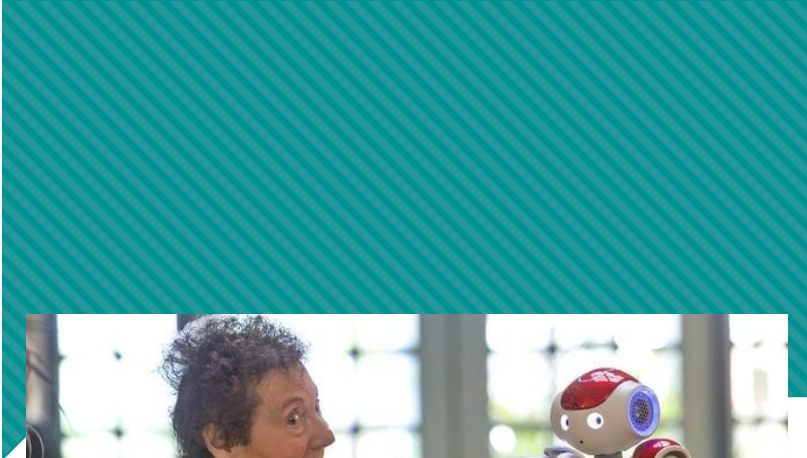










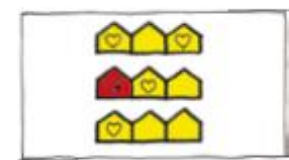
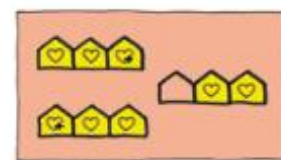
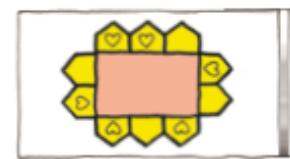
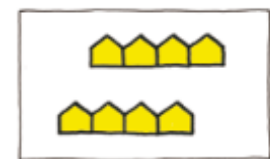


# WONEN ZONDER ZORG(EN)

10 woonvormen om over na te denken

# BESOINS ET DÉSIRS EN MATIÈRE D'HABITAT

10 formes d'habitat comme pistes de réflexion





# 65+ BXL = 152.500

2014



Bedden in woonzorgcentra: 16.223 (+ 3057 programmatie)

% 10,64 – 12,54

Vlaanderen : 5,72 %

Antwerpen : 6,66 %

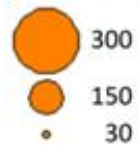


Densiteit (inw/km<sup>2</sup>) 75-plussers

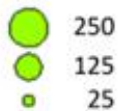
2013



Totaal aantal ROB & RVT bedden per instelling



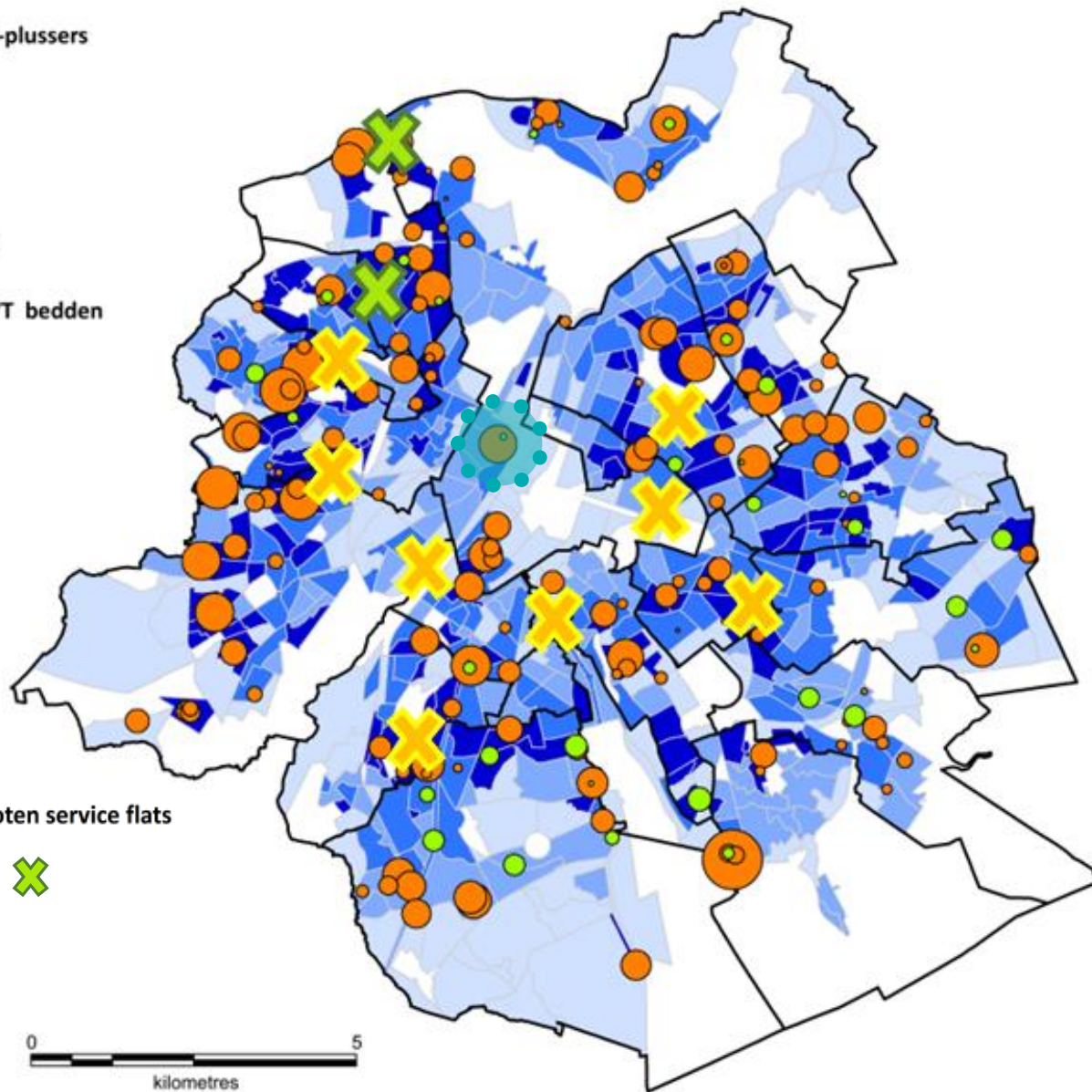
Serviceflats  
aantal flats



gesloten rusthuizen



gesloten service flats

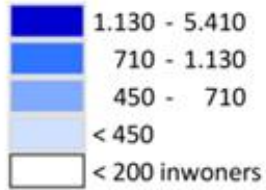


Bron: Rijksregister 2013 (via wijkmonitoring); GGC; Vlaamse Gemeenschap; Inforhome; kenniscentrum Woonzorg

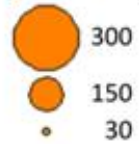


Densiteit (inw/km<sup>2</sup>) 75-plussers

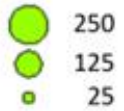
2013



Totaal aantal ROB & RVT bedden per instelling



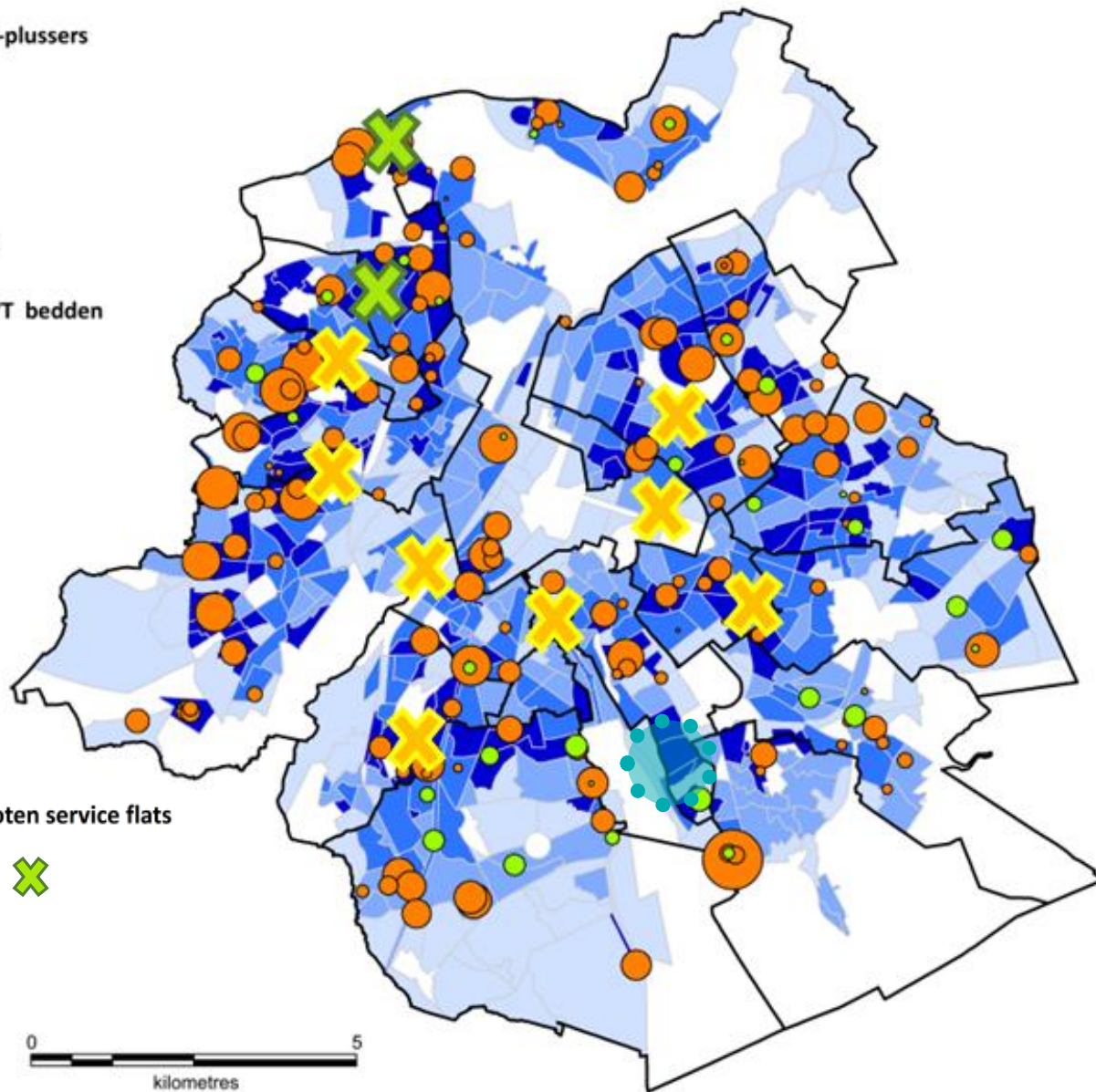
Serviceflats  
aantal flats



gesloten rusthuizen



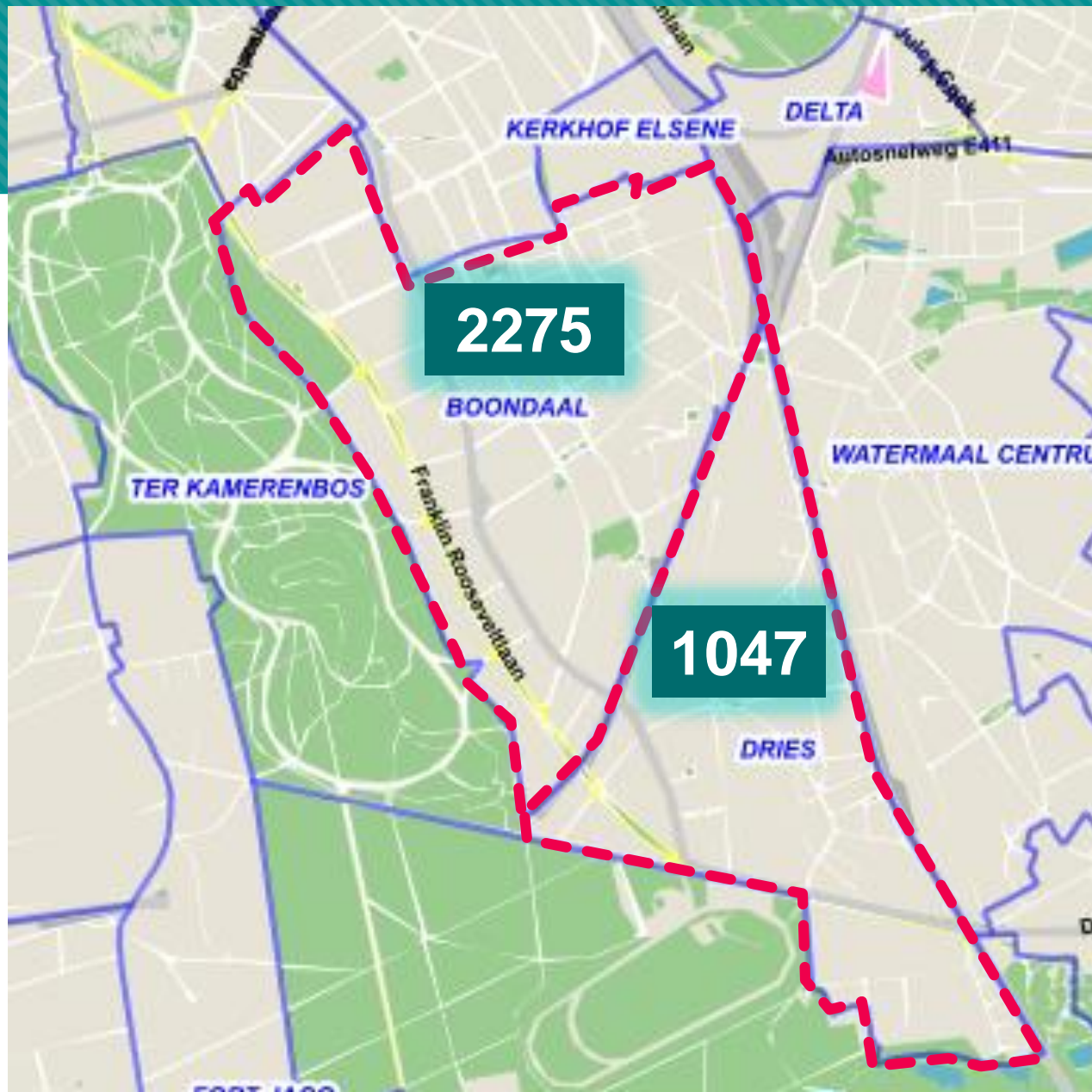
gesloten service flats



Bron: Rijksregister 2013 (via wijkmonitoring); GGC; Vlaamse Gemeenschap; Inforhome; kenniscentrum Woonzorg



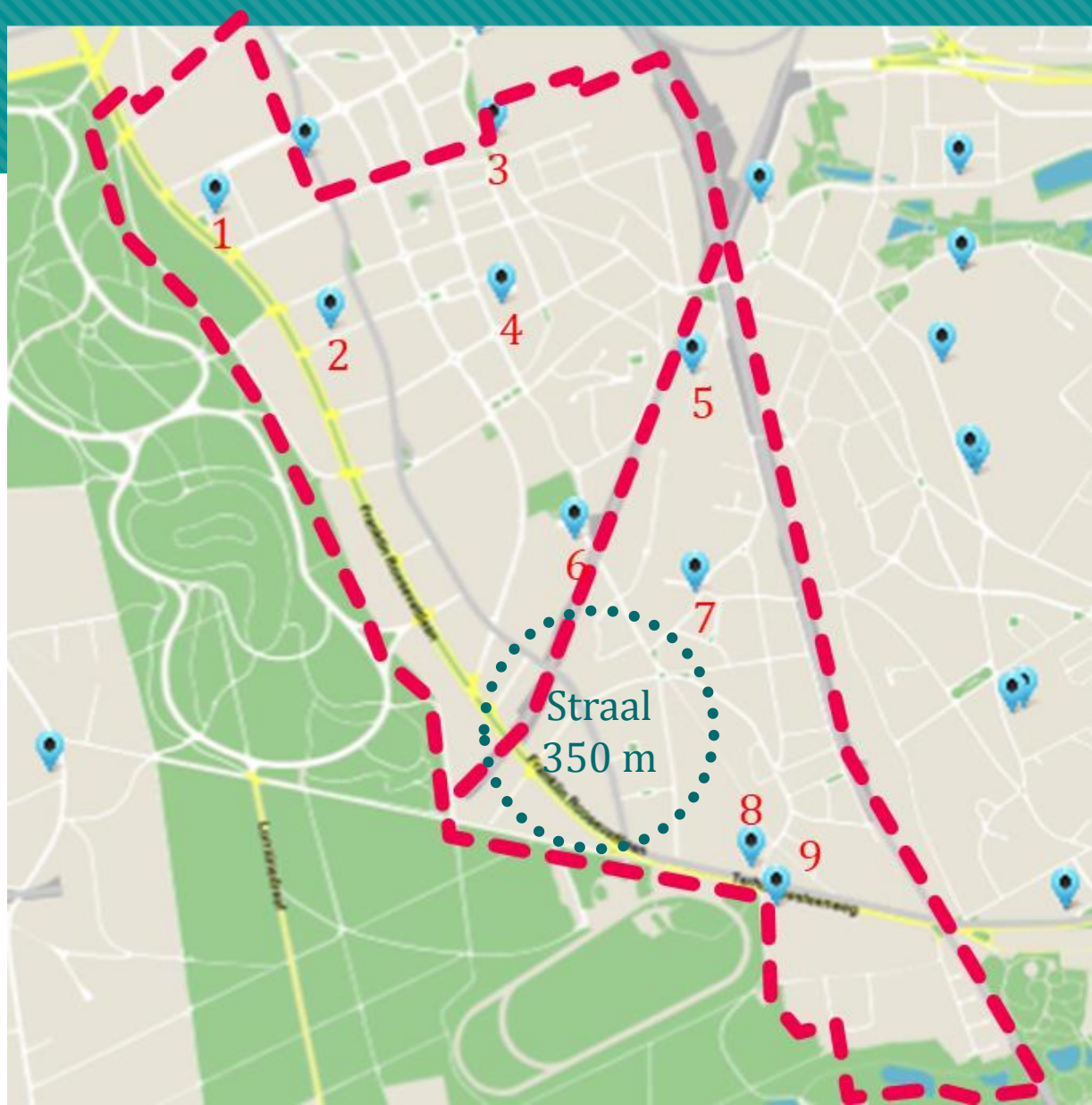
1. Aantal 65+





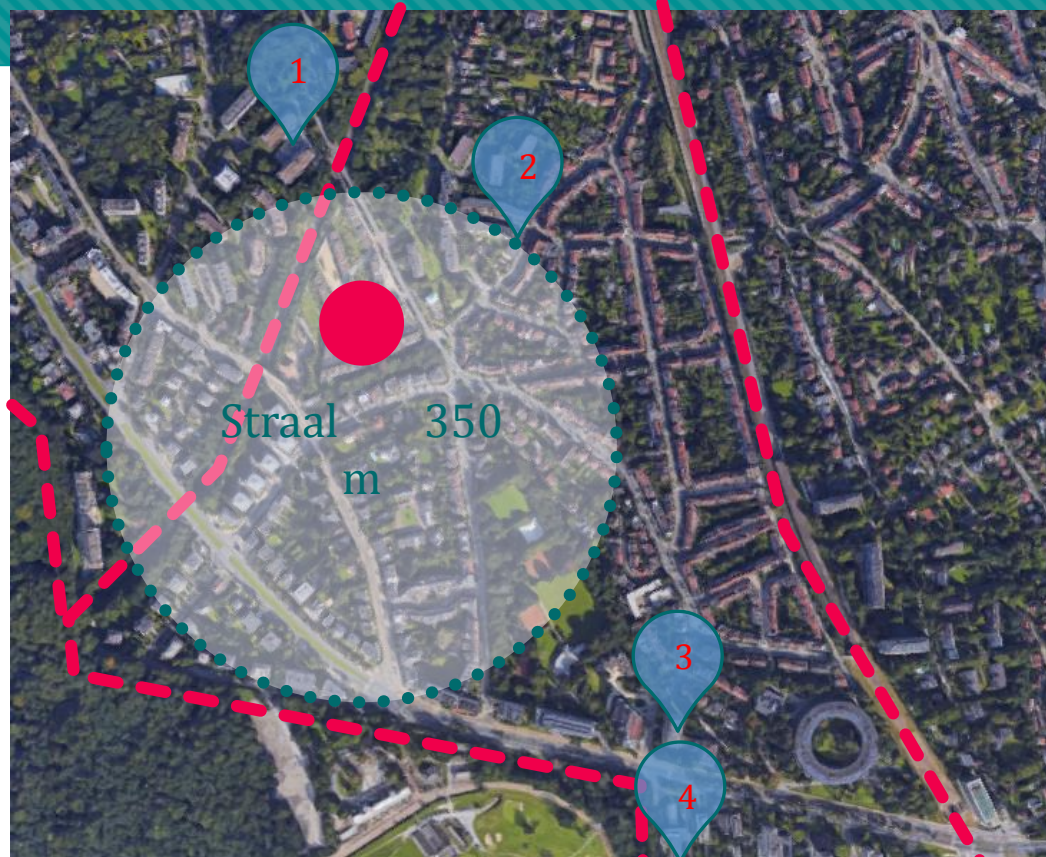


1. CONSEIL DE L'ÉDUCATION
2. COMMUNITY HELP SERVICE
3. RESTOCLUB BOONDAAL
4. CENTRE DE SERVICE SOCIAL
5. VIVRE CHEZ SOI ASBL
6. RESIDENTIE PARC D'ITALIE
7. MAISON DE QUARTIER DU DRIES
8. WZC LES TERRASSES DU BOIS
9. HOME TER KAMEREN





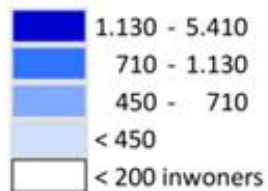
1. RESIDENTIE PARC D'ITALIE
2. WATERMAEL-BOITSFORT EN PLEIN AIR - MAISON DE QUARTIER DU DRIES
3. WZC LES TERRASSES DU BOIS
4. HOME TER KAMEREN



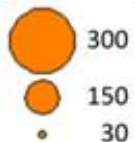


### Densiteit (inw/km<sup>2</sup>) 75-plussers

2013



### Totaal aantal ROB & RVT bedden per instelling



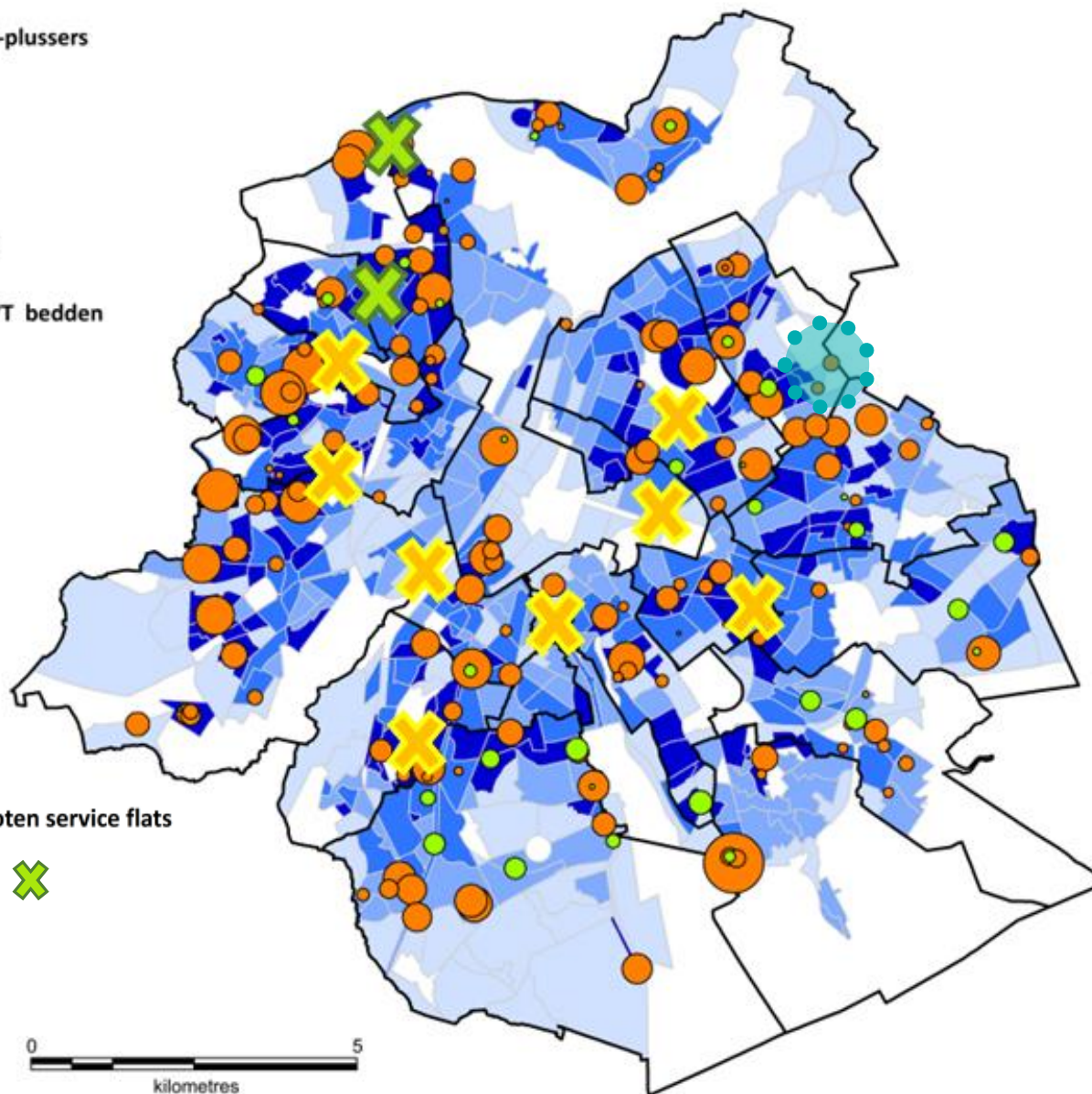
### Serviceflats aantal flats



gesloten rusthuizen

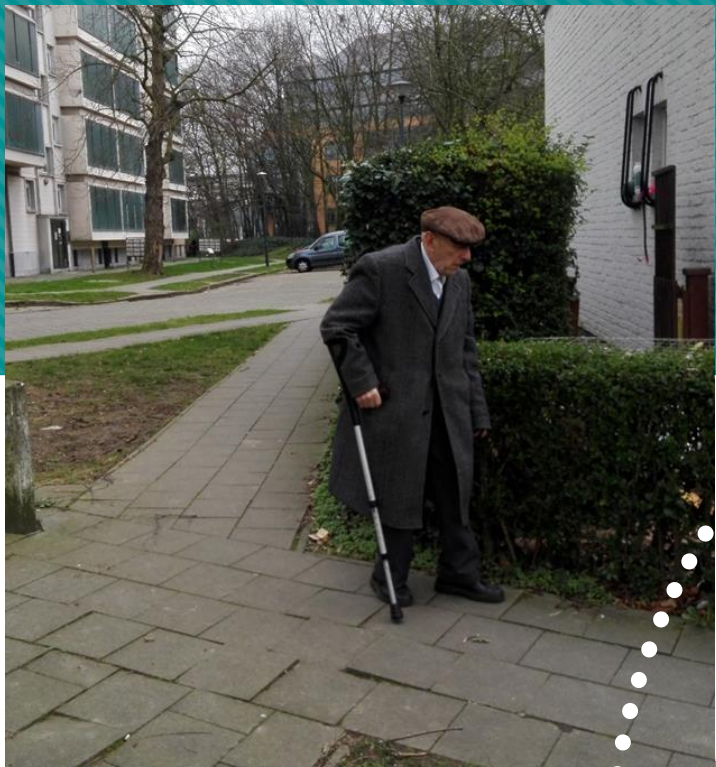


gesloten service flats



Bron: Rijksregister 2013 (via wijkmonitoring); GGC; Vlaamse Gemeenschap; Inforhome; kenniscentrum Woonzorg





350 m

1 km





# Everecity





# Everecity





# Maison Biloba huis



# Samenhuizen



CAHIER 1  
januari 2017

# Samenhuizen







# Begijnenstraat I en II

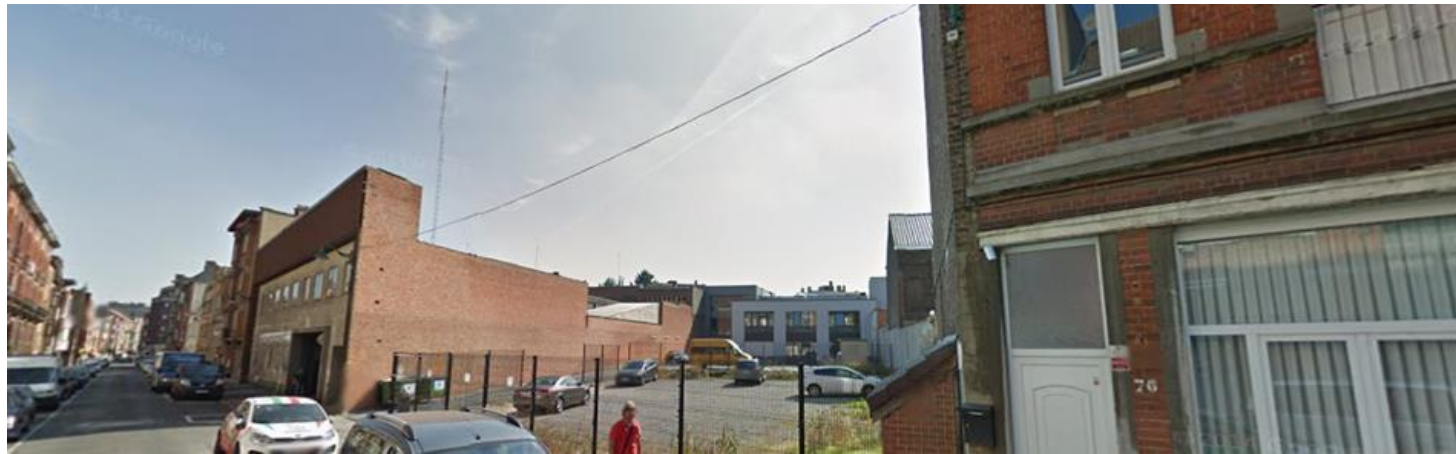








© OSK-AR  
architecten







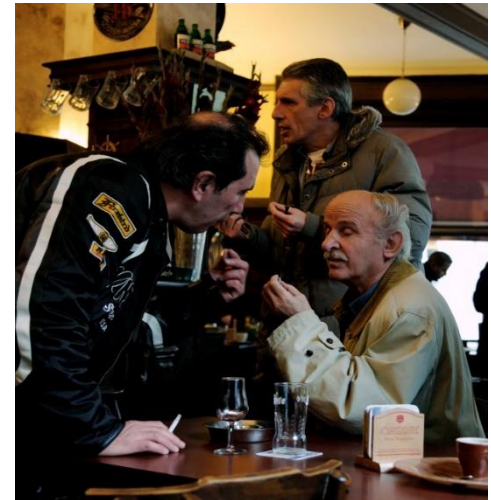
# Zorgzame en Warme buurten





# Zorgzame Buurt

- ✓ Aangepaste huisvesting
- ✓ Bewoners kennen elkaar
- ✓ Er zijn ontmoetingsmogelijkheden
- ✓ De senioren vinden gemakkelijk toegang tot hulp en ondersteuning van hun keuze
- ✓ Mantelzorges worden ondersteund



# Zorgzame wijk



Vervreemding  
Wegvallen netwerken  
Ontoegankelijkheid  
Versnippering  
Cumul kwetsbaarheden (fysiek, psychosociaal,  
financieel,...)  
Vraag- en handelingsverlegenheid



Beschermende rol van de buurt  
Sociale cohesie  
Handelingsbereidheid  
Kracht van de buurt  
Nabijheid van diensten  
Informele en professionele zorg  
Zorggarantie en –continuum





# Zorgzame buurt

## WONEN

- Aangepaste woning
- Leefbare omgeving
- Variatie aan woonvormen (met zorg)
- Kleinschaligheid



## ZORG

- Samenhang informeel - formeel
- Continuüm zorg op maat
- Keuze minst ingrijpende zorg

Gezocht: buren  
met een ♥ voor  
hun buren



# Het BuurtPensioen – burenhulp netwerken Pens(i)onsQuartier – réseau d'entraide



HET  
BUURT  
PENSIOEN

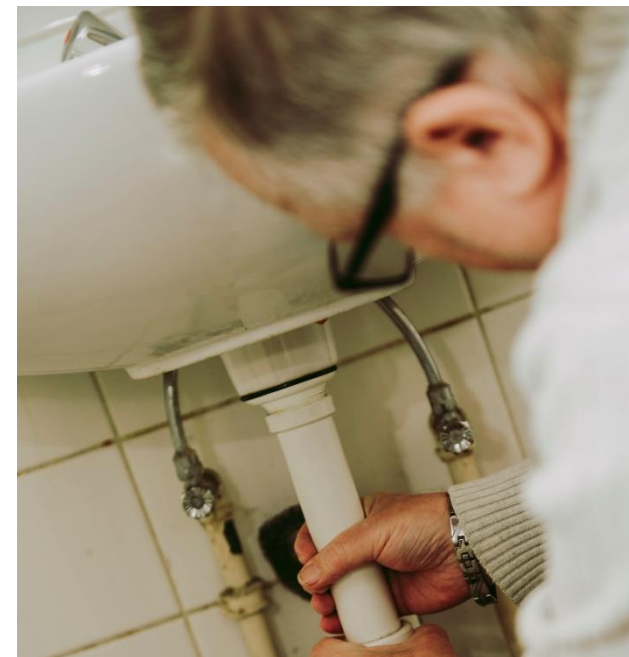


Vlaanderen  
verbeelding werkt



# Het BuurtPensioen: Wat is het?

Gezocht: buren  
met een ♥ voor  
hun buren



## Wederkerigheid



HET  
BUURT  
PENSIOEN

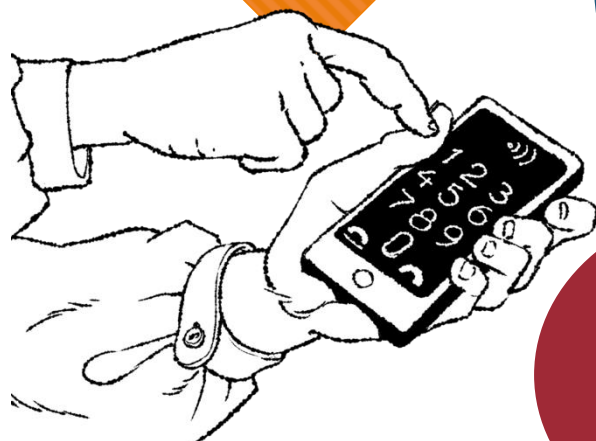


# Hoe werkt het?

Hulp  
vraag

Lokale  
coördinator

Aanbod  
van  
diensten



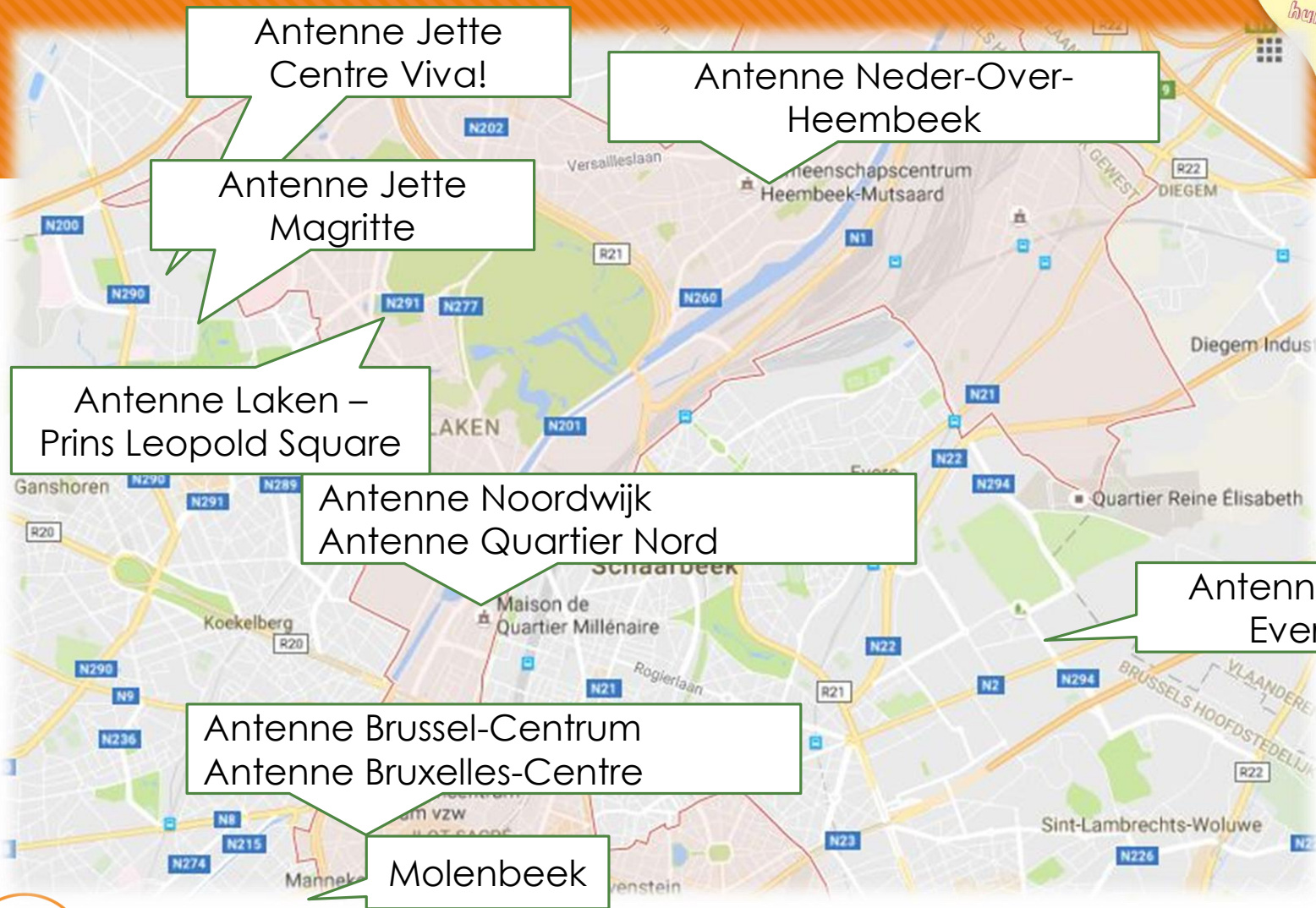
Gezocht: buuren  
met een ♥ voor  
hun buuren





# Antennes 2018-19

Gezocht: buren met een ♥ voor hun buren



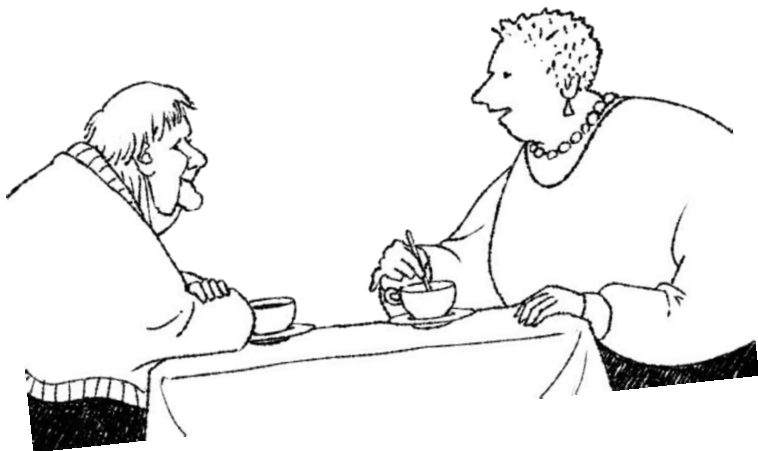
HET  
BUURT  
PENSIOEN

Antenne Elsene  
Atheneum

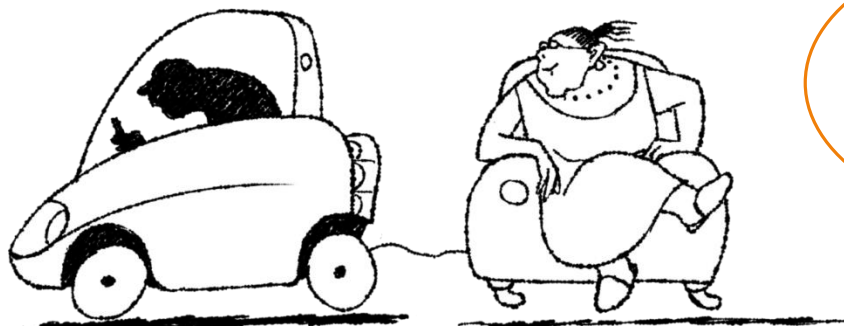


# Welk type hulp?

Gezocht: buren  
met een ♥ voor  
hun buren



**50%  
bezoek**



**18% hulp  
bij  
transport**

**15%  
bood-  
schappen**



**Deelnemers 11-  
2018:**

NOH: 111

Bxl N: 38

Bxl C: 63

Laken: 30

Jette: 23

Elsene: 25

**TOTAAL: 290**

KENNIS  
CENTRUM  
WWZ

HET  
BUURT  
PENSIOEN



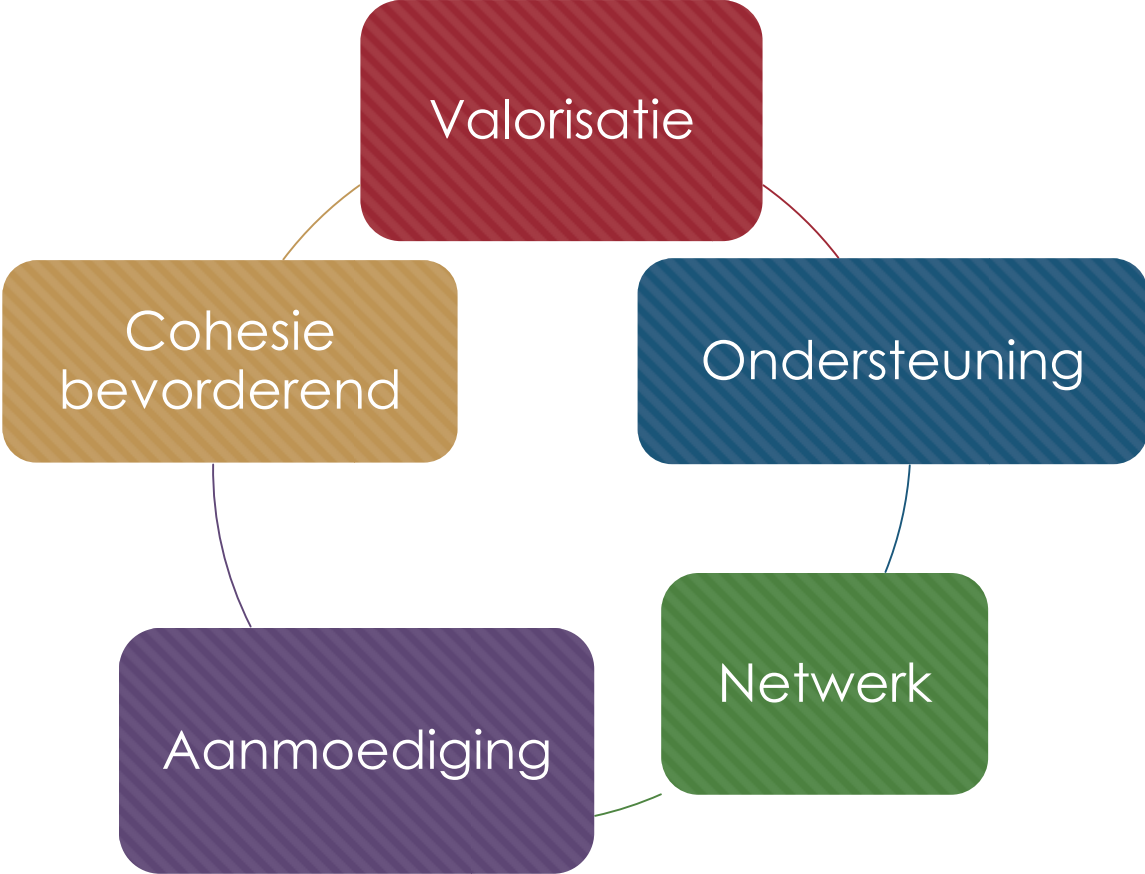
# Terugkoppeling van deelnemers

Gezocht: buuren met een  voor hun buuren

Mijn buurvrouwen zijn mijn vriendinnen

BP is als 1 grote familie

We leren elkaar kennen. Het is fijn als iemand op bezoek komt die je kent



# In beeld

Gezocht: buuren  
met een ♥ voor  
hun buuren

- <https://vimeo.com/159811024>
- BELANGRIJK om te melden: we werken samen met andere initiatieven in Brussel
  - **BRAS DESSUS BRAS DESSOUS** in Vorst en Ukkel
  - **SOLIDARE-IT** voor de applicatie en brug met jongere generaties



HET  
BUURT  
PENSIOEN



 Vlaanderen  
verbeelding werkt



# Vraag en antwoord

