

Ma maison j'y suis – j'y reste:

Adaptations résidentielles, formes d'habitats alternatifs et réseaux de voisinage dans un quartier convivial

Charlotte Hanssens, Coordinatrice du projet «Pens(i)onsQuartier»,

Jeroen Dries, Assistant de développement de projet

30 november 2018





Être bien logé



Recevoir de l'aide



Connaitre son quartier



Se sentir entouré



S'amuser



Pouvoir sortir de chez soi



Compter pour / sur quelqu'un

Centre d'Adaptation du Logement Bruxelles

MIA

MAISON

J'Y SUIS, J'Y RESTE

WWW.ADAPTATION-DU-LOGEMENT.BE



Een rustige oude dag?

PAS JE HUIS OP TIJD AAN VOOR LATER.

Met wat kleine ingrepen, zoals betere verlichting, en enkele structurele veranderingen, zoals een inloopdouche, wordt je leven er later een pak eenvoudiger op.

Heb je vragen of wil je meer weten?

Surf naar www.woningaanpassing.be of bel naar het nummer 02/240 80 81.

Woningaanpassing Vlaam
ZO
BLIJFT JE HUIS
LANG JE THUIS
02 240 80 81
WWW.WONINGAANPASSING.BE

Met wat kleine ingrepen zal het leven er later een pak eenvoudiger op zijn. Surf naar www.woningaanpassing.be of bel naar het nummer 02/240.80.81.











fx

- 83 ▲ 4 1 De bewoner heeft angst om te vallen.
- 84 2 De bewoner heeft moeilijkheden om op te staan als 's ochtten wakker te worden.
- 85 3 De bewoner wenst zo lang mogelijk thuis te blijven wonen.
- 86 4 De bewoner maakt wel eens gebruik van een dienst of hulp van een andere persoon.

merkingen (vb vragen over thuiszorgdiensten, verpleegkundige, fysiotherapeut, etc.)

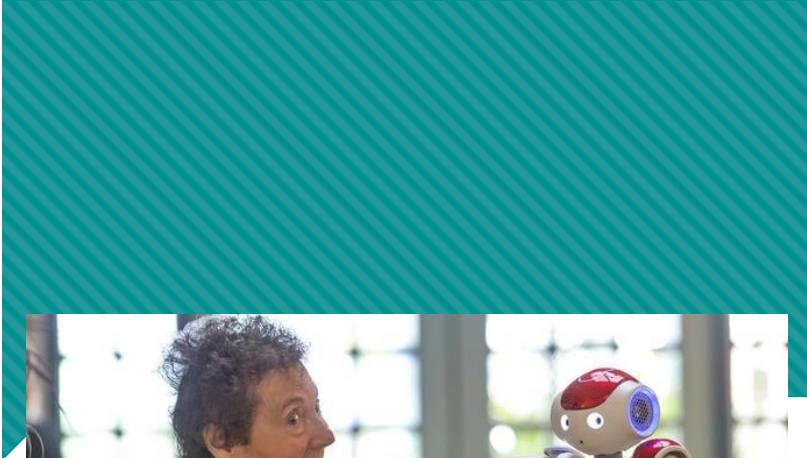
slaapkamer : licht

Blad1 Blad2 Blad3







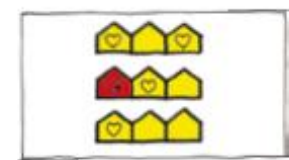
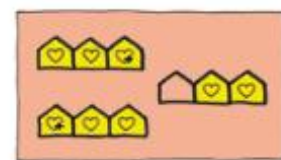
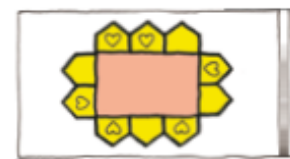


WONEN ZONDER ZORG(EN)

10 woonvormen om over na te denken

BESOINS ET DÉSIRS EN MATIÈRE D'HABITAT

10 formes d'habitat comme pistes de réflexion



65+ BXL = 152.500

2014



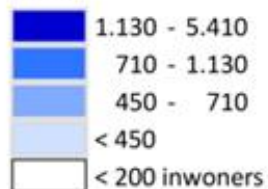
Lits dans les maison de repos: 16 223 + 3057 programmés
% 10,64 – 12,54

Flandre : 5,72 %
Anvers : 6,66 %

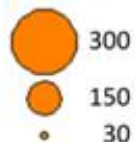


Densiteit (inw/km²) 75-plussers

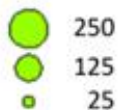
2013



Totaal aantal ROB & RVT bedden per instelling



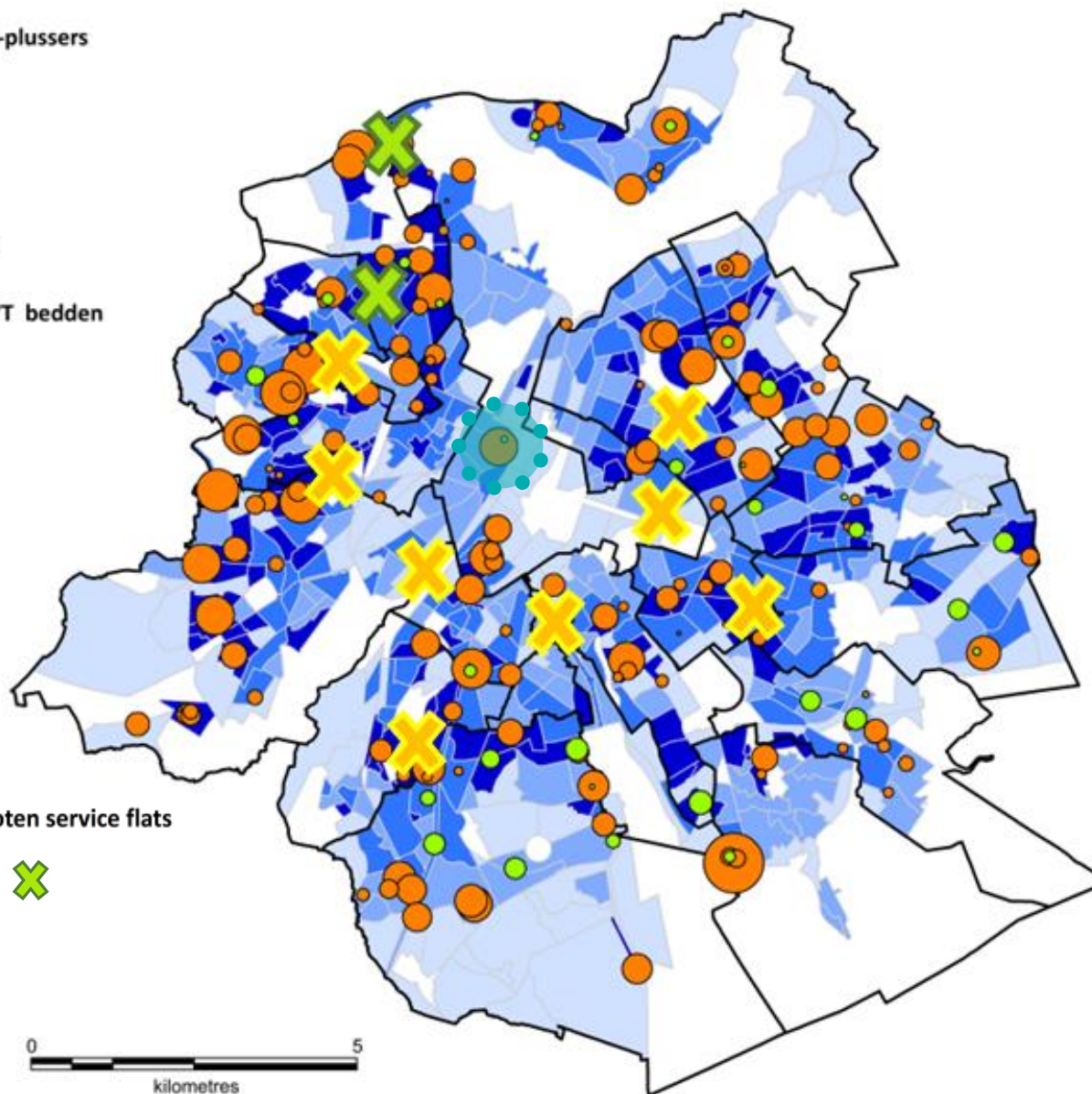
Serviceflats
aantal flats



gesloten rusthuizen



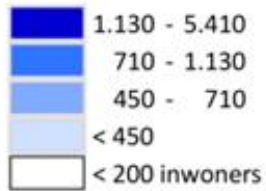
gesloten service flats



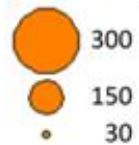
Bron: Rijksregister 2013 (via wijkmonitoring); GGC; Vlaamse Gemeenschap; Inforhome; kenniscentrum Woonzorg

Densiteit (inw/km²) 75-plussers

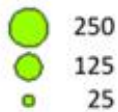
2013



Totaal aantal ROB & RVT bedden per instelling



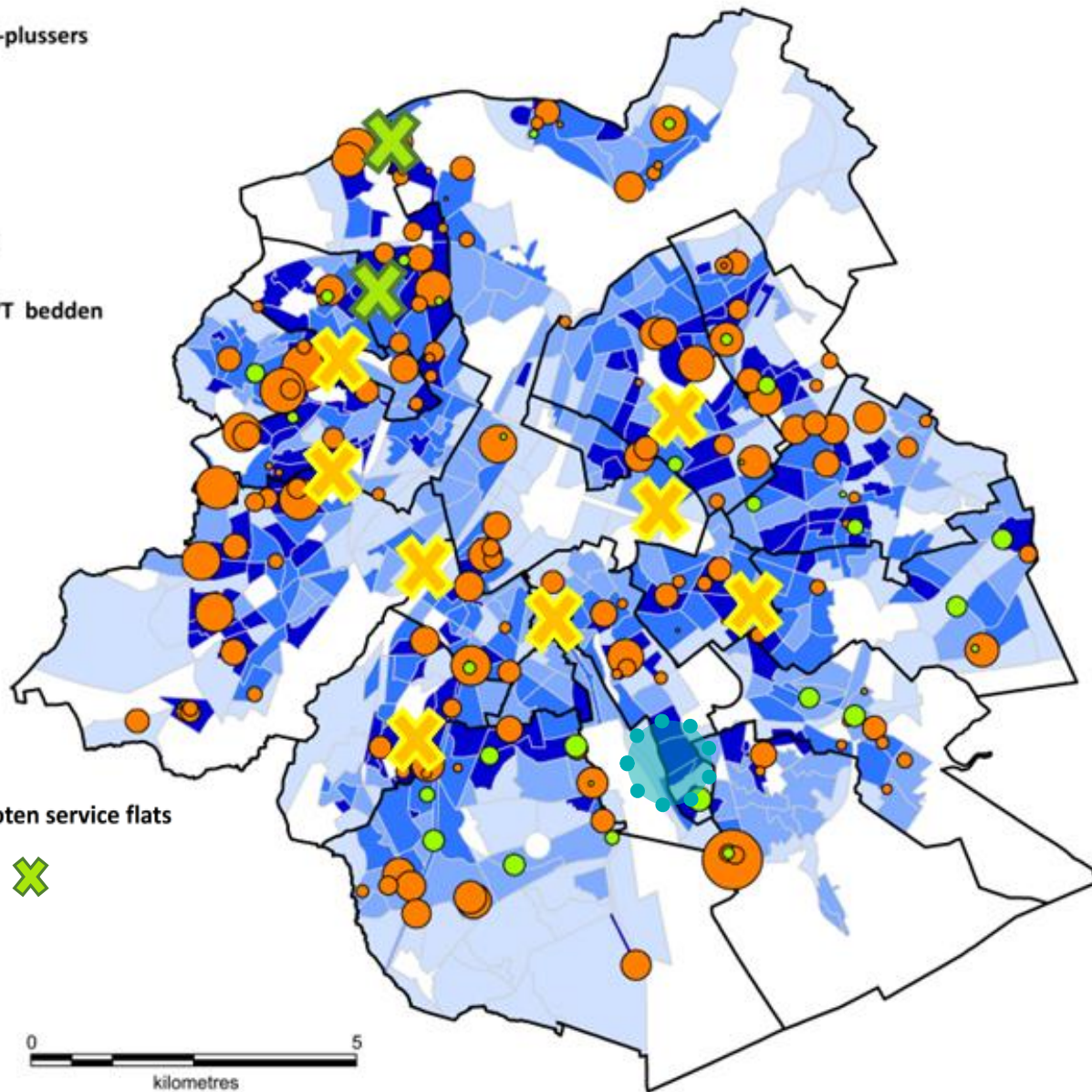
Serviceflats aantal flats



gesloten rusthuizen



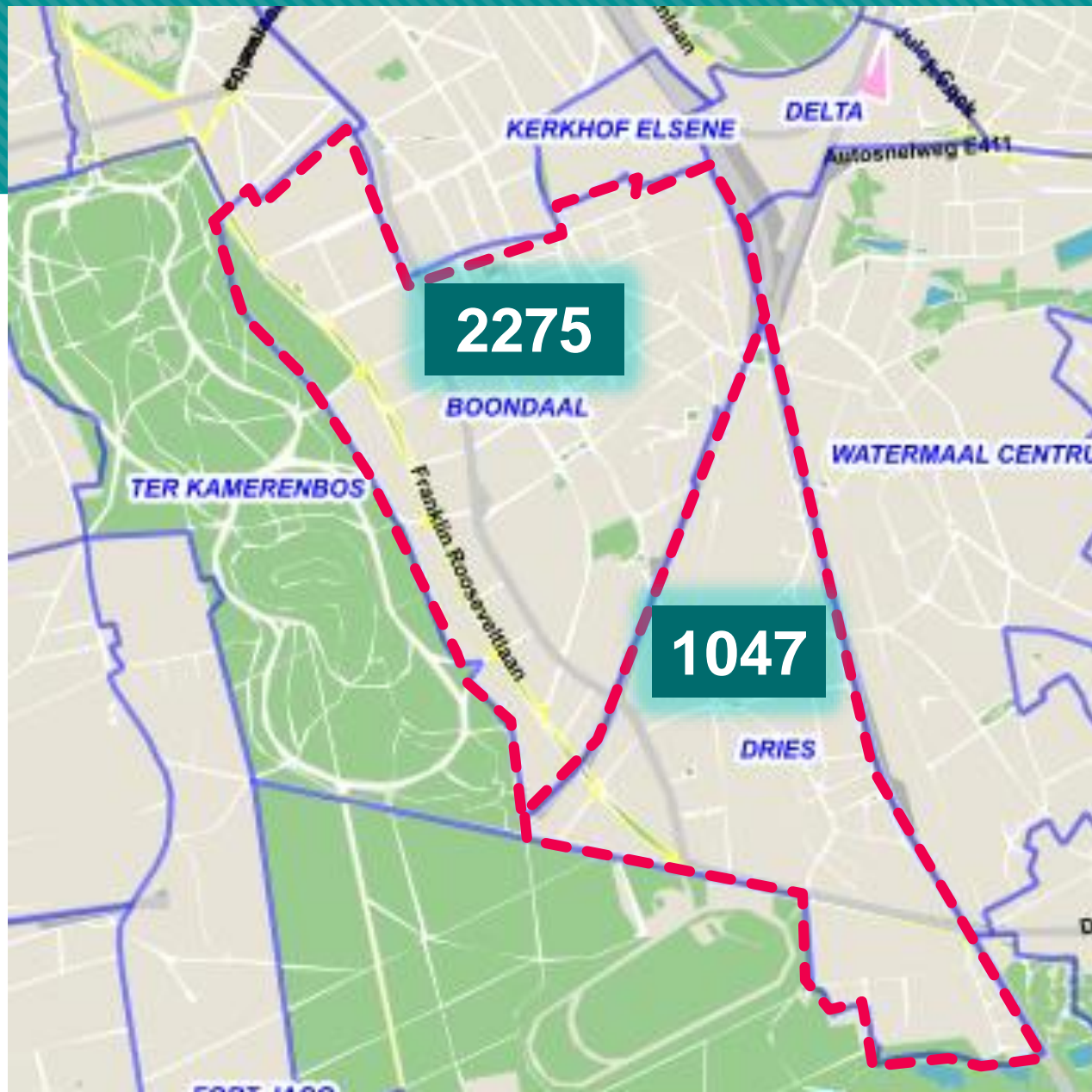
gesloten service flats



Bron: Rijksregister 2013 (via wijkmonitoring); GGC; Vlaamse Gemeenschap; Inforhome; kenniscentrum Woonzorg

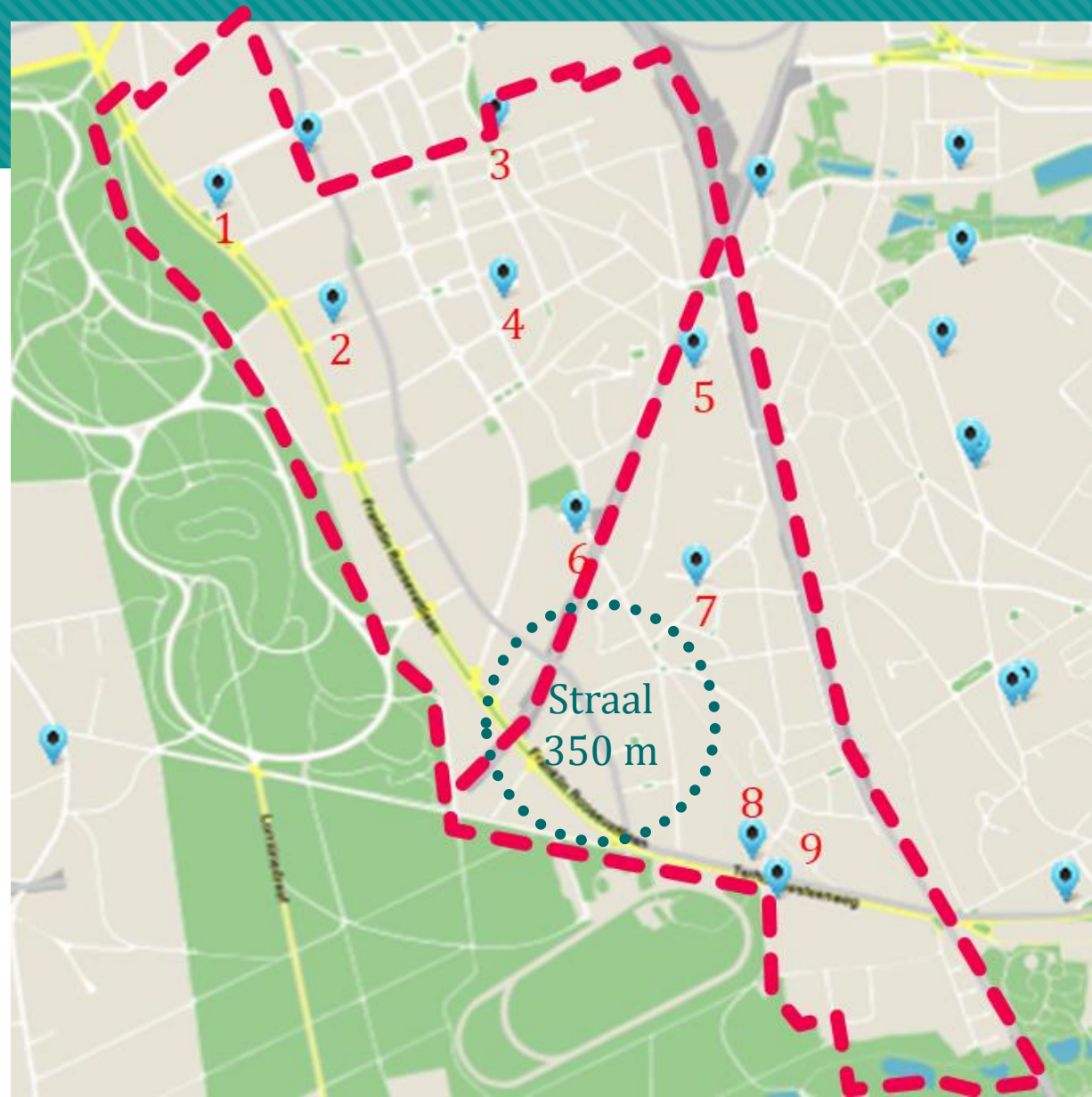


1. Aantal 65+





1. CONSEIL DE L'ÉDUCATION
2. COMMUNITY HELP SERVICE
3. RESTOCLUB BOONDAAL
4. CENTRE DE SERVICE SOCIAL
5. VIVRE CHEZ SOI ASBL
6. RESIDENTIE PARC D'ITALIE
7. MAISON DE QUARTIER DU DRIES
8. WZC LES TERRASSES DU BOIS
9. HOME TER KAMEREN



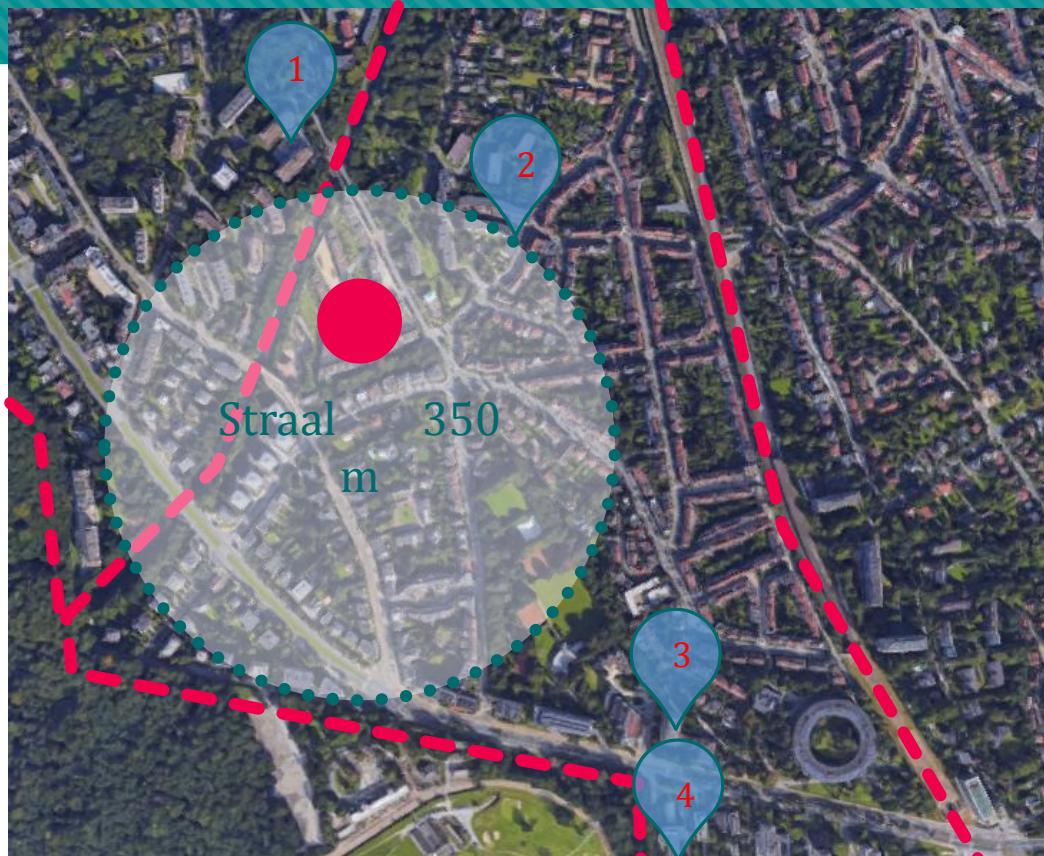


Sociaal Brussel

sociaal.brussels



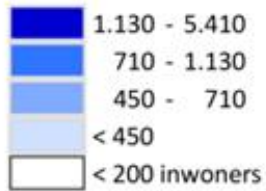
1. RESIDENTIE PARC D'ITALIE
2. WATERMAEL-BOITSFORT EN PLEIN AIR - MAISON DE QUARTIER DU DRIES
3. WZC LES TERRASSES DU BOIS
4. HOME TER KAMEREN



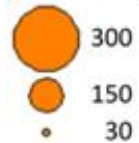
BGHM-SLRB Ernotte

Densiteit (inw/km²) 75-plussers

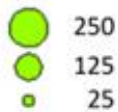
2013



Totaal aantal ROB & RVT bedden per instelling



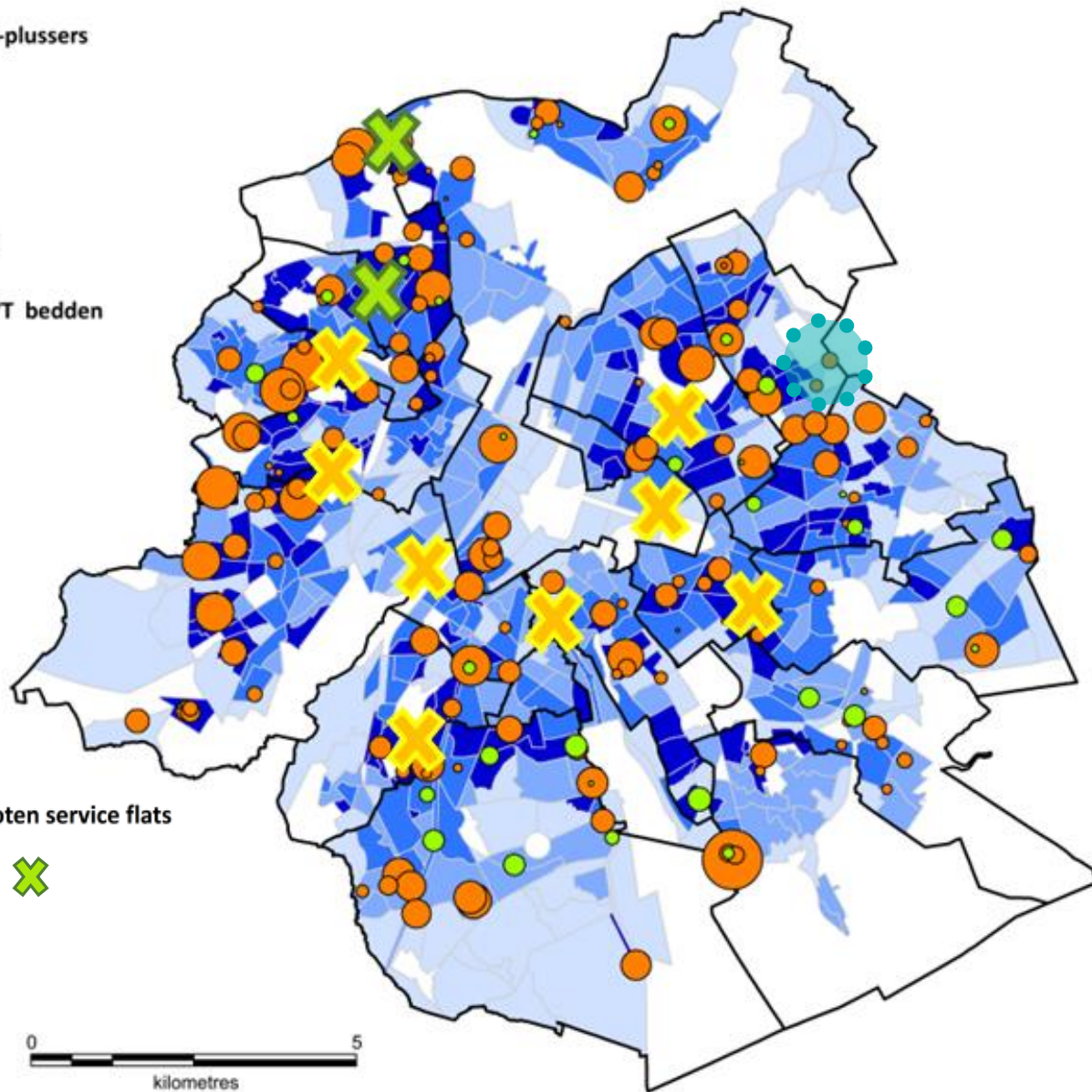
Serviceflats aantal flats



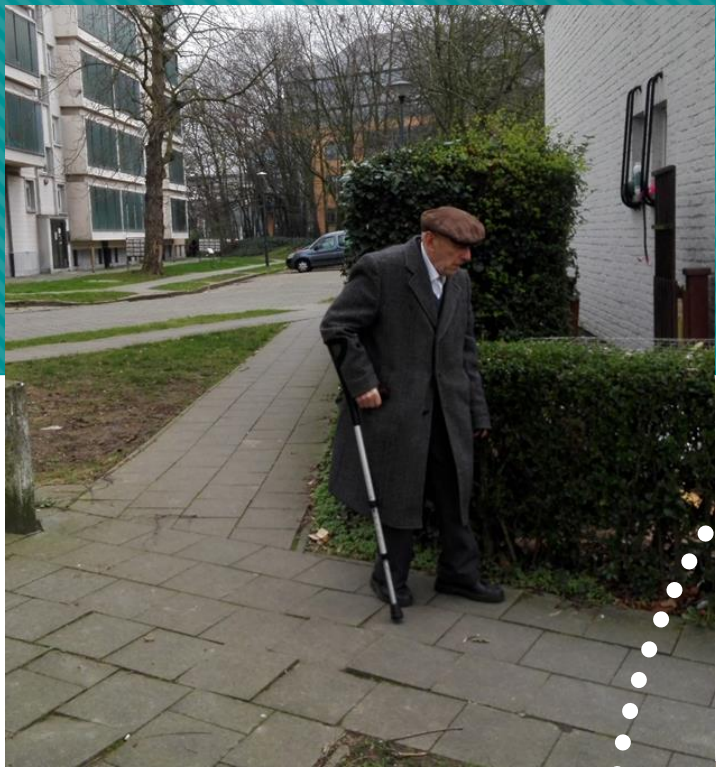
gesloten rusthuizen



gesloten service flats



Bron: Rijksregister 2013 (via wijkmonitoring); GGC; Vlaamse Gemeenschap; Inforhome; kenniscentrum Woonzorg



350 m

1 km



Everecity



Everecity



Maison Biloba huis



Samenhuizen



CAHIER 1
januari 2017

Samenhuizen



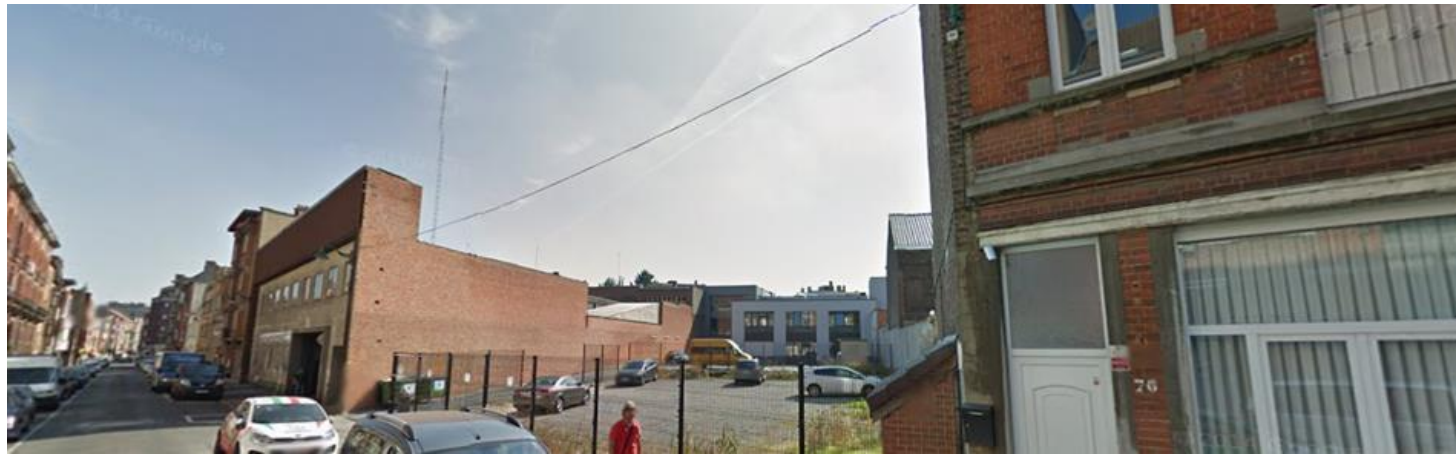
Begijnenstraat I en II







© OSK-AR
architecten



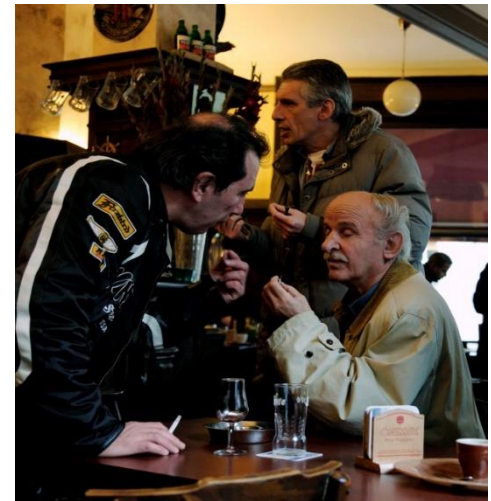


Quartiers conviviaux




Quartier convivial



- ✓ Les logements sont adaptés/-ables
- ✓ Les habitants se connaissent
- ✓ Il y a des possibilités de rencontre
- ✓ Les séniors trouvent accès à l'aide et au soutien de leur choix
- ✓ Les aidants proches sont soutenus



Quartier convivial



Sentiment d'aliénation
Isolement / perte de réseau
Inaccessibilité/ disparité des services
Ne pas oser demander de l'aide
Ne pas oser proposer de l'aide

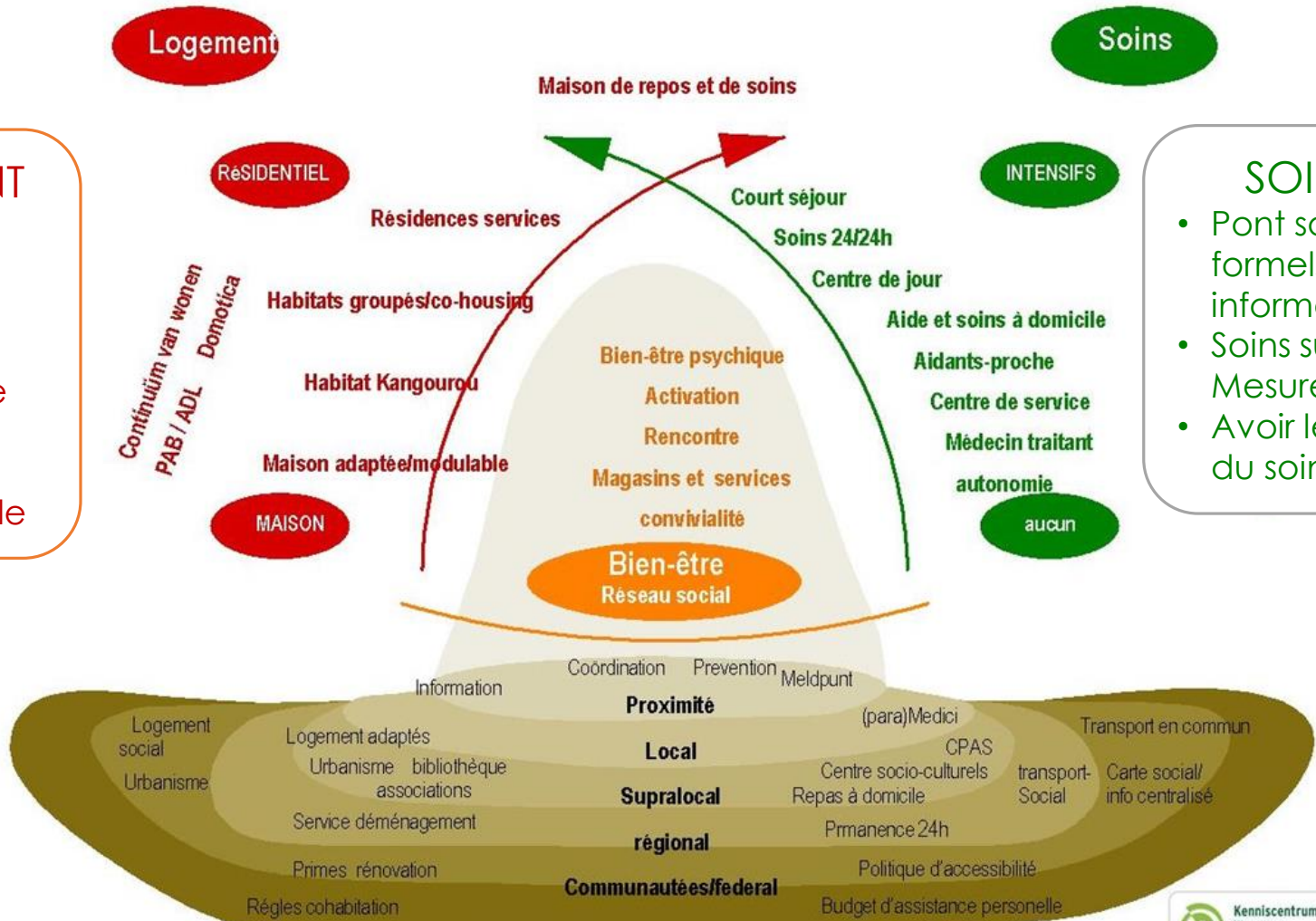


Cohésion sociale
Force du quartier
Proximité des services
Réseau de soins formels et informels
Continuité des soins
Environnement adapté et convivial

Quartier convivial

LOGEMENT

- Logement adapté
- Quartier convivial
- Variation de formes de logements
- Petite Echelle



SOINS

- Pont soins formels et informels
- Soins sur Mesure
- Avoir le choix du soin

Gezocht: buren
met een ♥ voor
hun buren



Het BuurtPensioen – burenhulp netwerken Pens(i)onsQuartier – réseau d'entraide



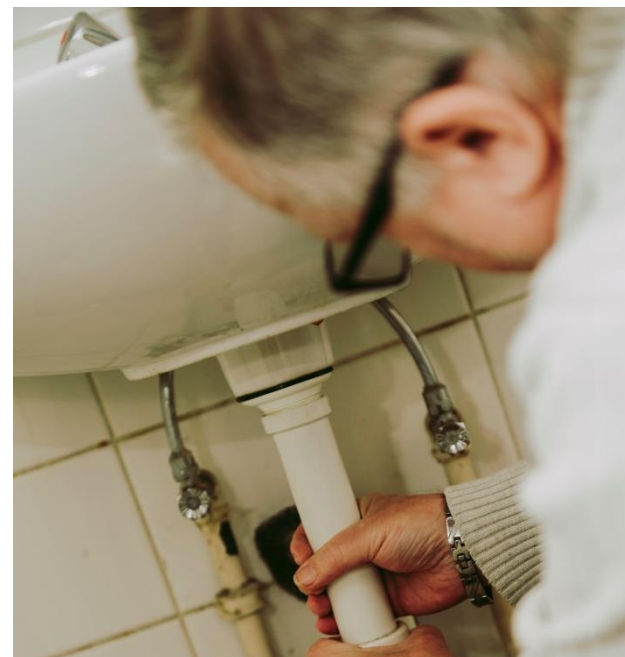
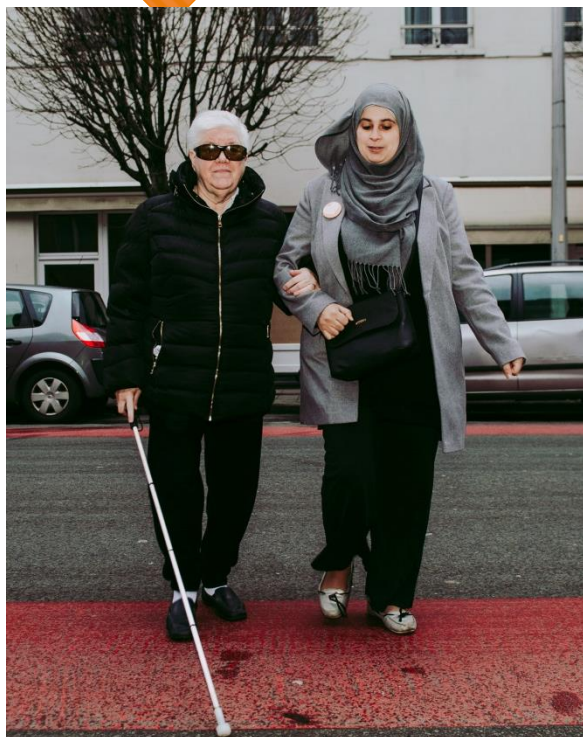
HET
BUURT
PENSIOEN



Vlaanderen
verbeelding werkt

Pens(i)onsQuartier: Qu'est-ce?

Gezocht: buren met een  voor hun buren



Réciprocité



HET
BUURT
PENSIOEN



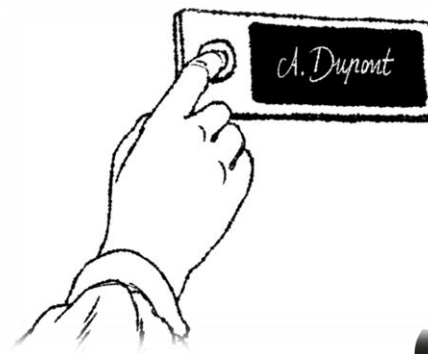
Comment cela fonctionne?

Gezocht: buren
met een  voor
hun buren

Demande
d'aide

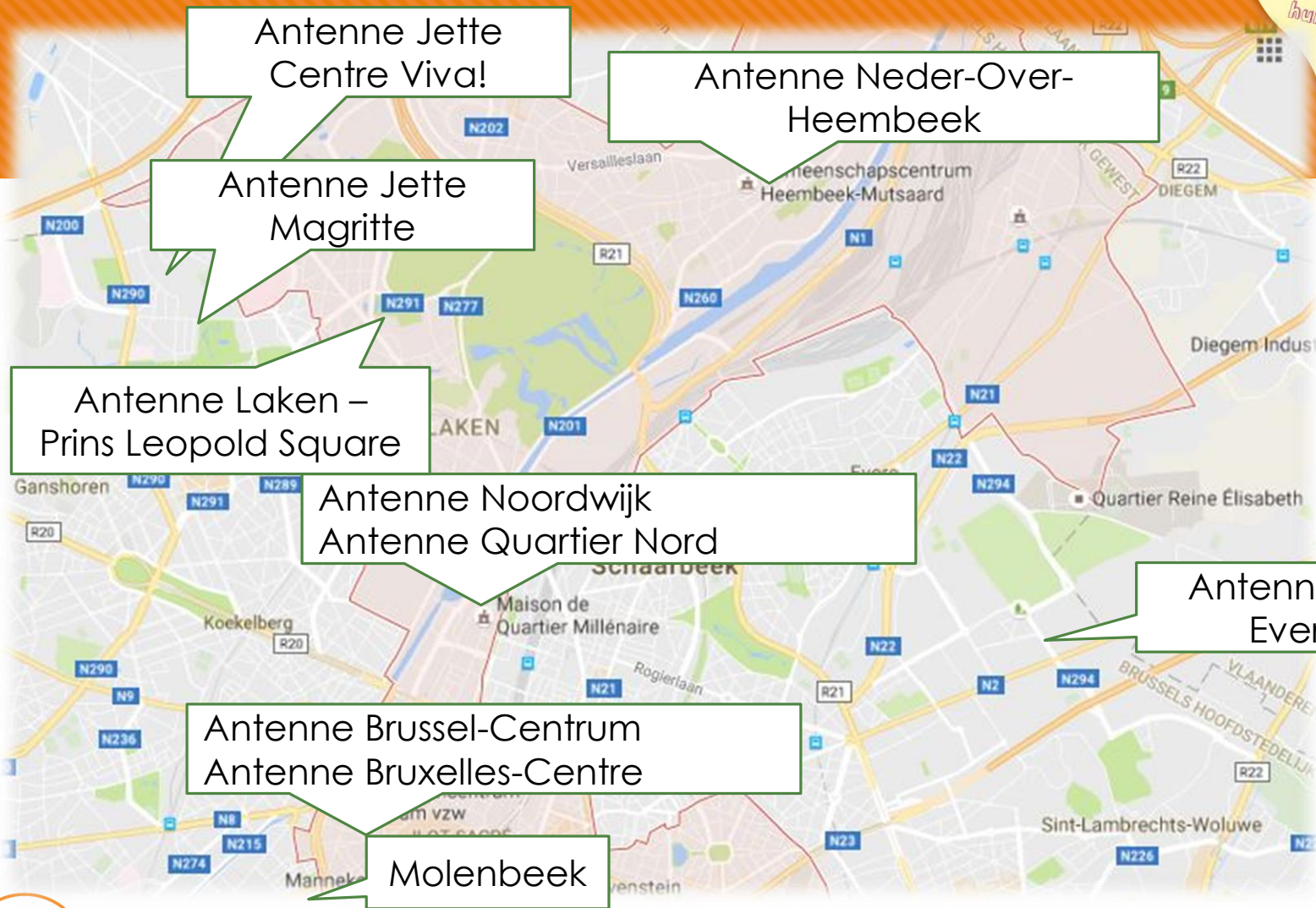
Coordinateur
local

Offre de
services



Antennes 2018-19

Gezocht: buren met een  voor hun buren



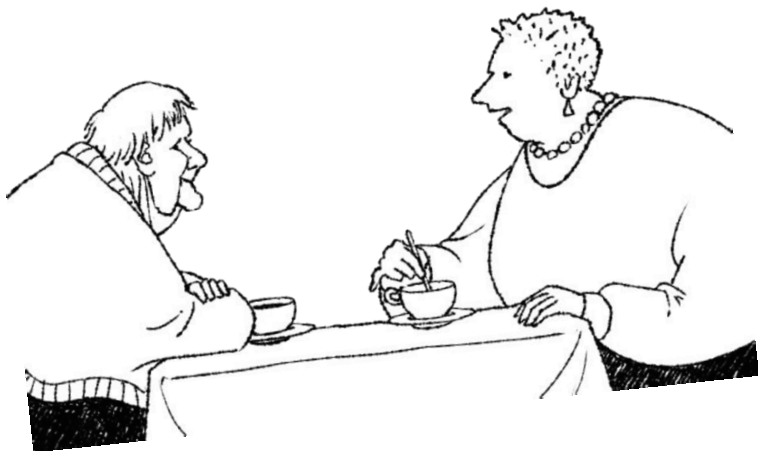
HET
BUURT
PENSIOEN

Antenne Elsene
Atheneum



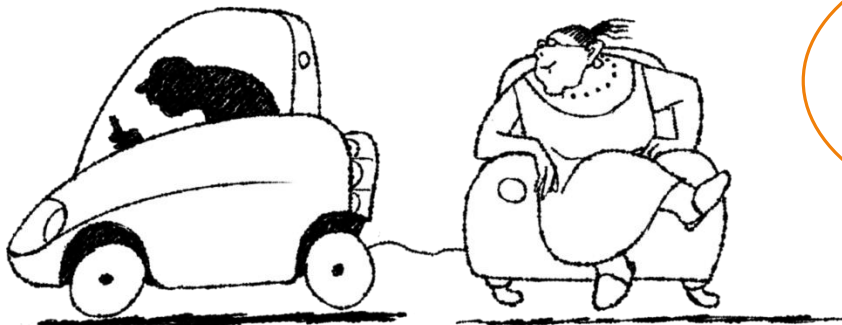
Quel type d'aide?

Gezocht: buren
met een ♥ voor
hun buren



50%
visites

**18% aide
au
transport**



15%
**petites
courses**



**Participants 11-
2018:**

NOH: 111

Bxl N: 38

Bxl C: 63

Laeken: 30

Jette: 23

Ixelles: 25

TOTAAL: 290

KENNIS
CENTRUM
WWZ

HET
BUURT
PENSIOEN

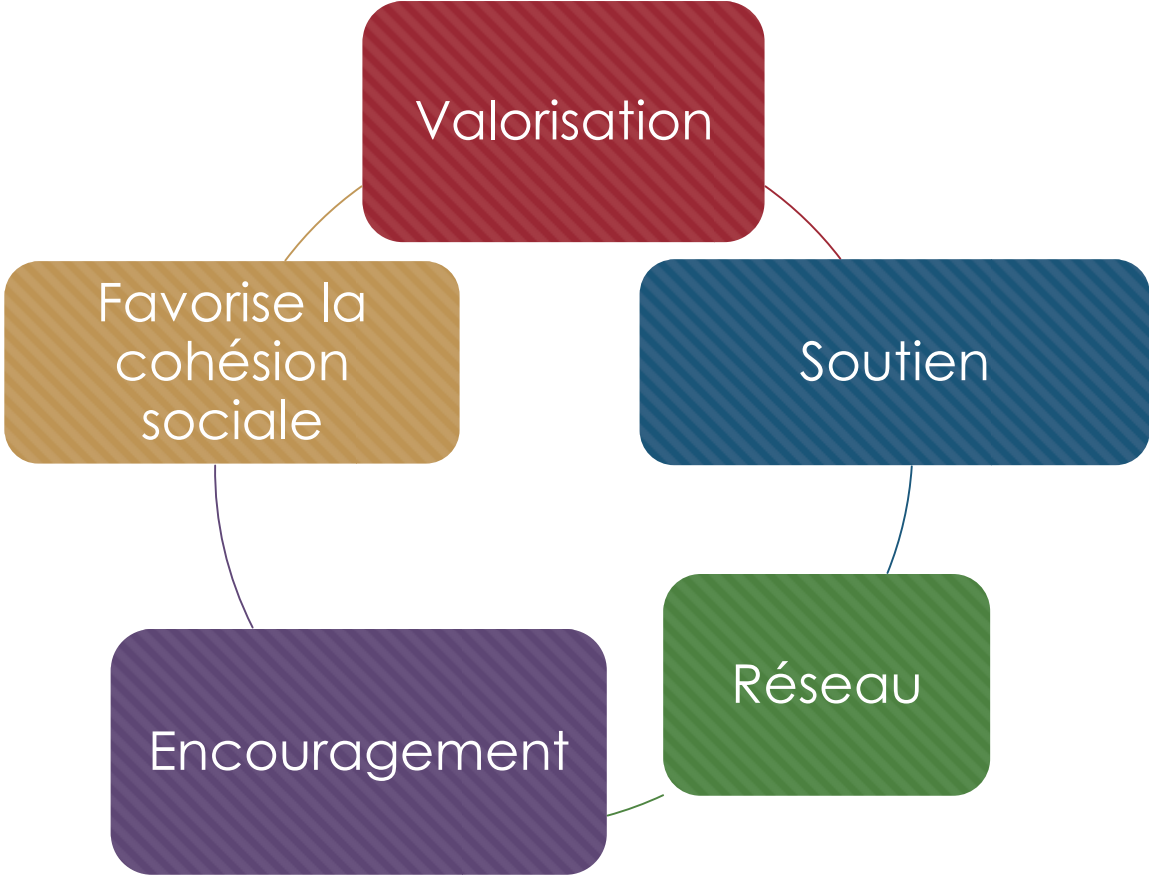
Retour des participants

Gezocht: buuren
met een hertje voor
hun buuren

Mes voisines sont
mes copines

PQ est comme
une grande
famille

Nous faisons
connaissance. Ca fait
du bien quand une
personne vient en visite.



En images

Gezocht: buuren
met een ♥ voor
hun buuren

- Un petite video pour illustrer
- IMPORTANT à mentionner: nous travaillons ensemble avec d'autres initiatives à Bruxelles:
 - **BRAS DESSUS BRAS DESSOUS** à Forest et à Uccle
 - **SOLIDARE-IT** pour l'application et le lien avec les plus jeunes générations

Questions - Réponses

