

---

Les espaces ouverts  
comme projet urbain  
du XXI siècle

---

Open ruimtes  
als stedelijk project  
voor de XXIe eeuw

12/10/2022





I. RESEAU ESPACE OUVERT & VISION  
(2020-2021)

LES ENJEUX / 1 /  
RESEAU ESPACE OUVERT & VISION / 2 /  
CAS D'ETUDE / 3 /  
LEVIERS STRATEGIQUES / 4 /

II. CENTRALE DE MARCHÉS  
(2022-2025)

I. OPENRUIMTENETWERK & VISIE  
(2020-2021)

DE UITDAGINGEIN  
OPENRUIMTENETWERK & VISIE  
CASE STUDIES  
STRATEGISCHE HEFBOMEN

II. OPDRACHTENCENTRALE  
(2022-2025)

---

## MAÎTRISE D'OUVRAGE

---

## OPDRACHTGEVER

Organismes payants



Betalende organisaties

---

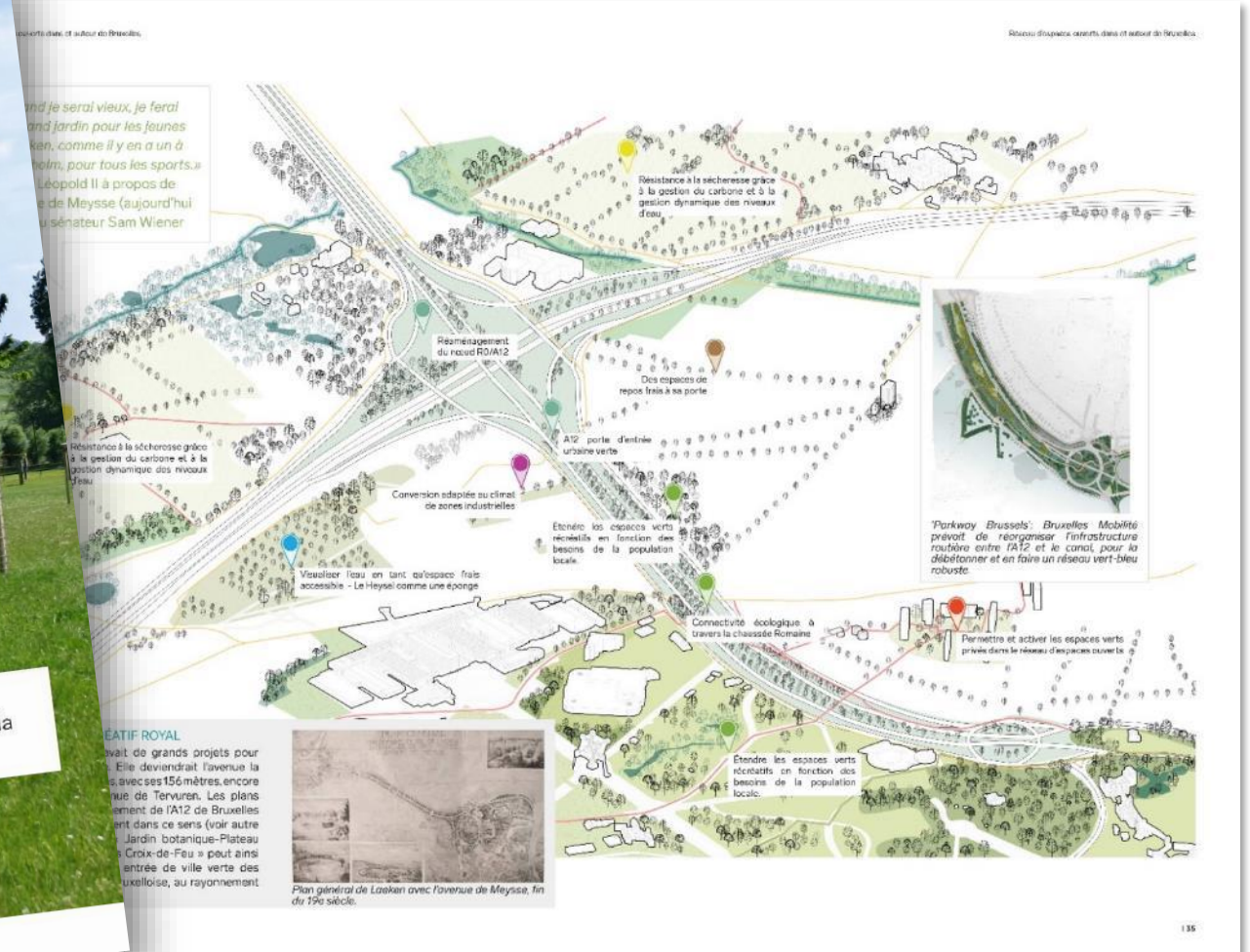
## AUTEURS DE PROJET

---

## OPDRACHTNEMERS







<https://perspective.brussels/nl/nieuws/versterking-van-het-open-ruimte-netwerk-en-rond-brussel>  
<https://perspective.brussels/fr/actualites/le-renforcement-des-espaces-ouverts-dans-et-autour-de-bruxelles>







---

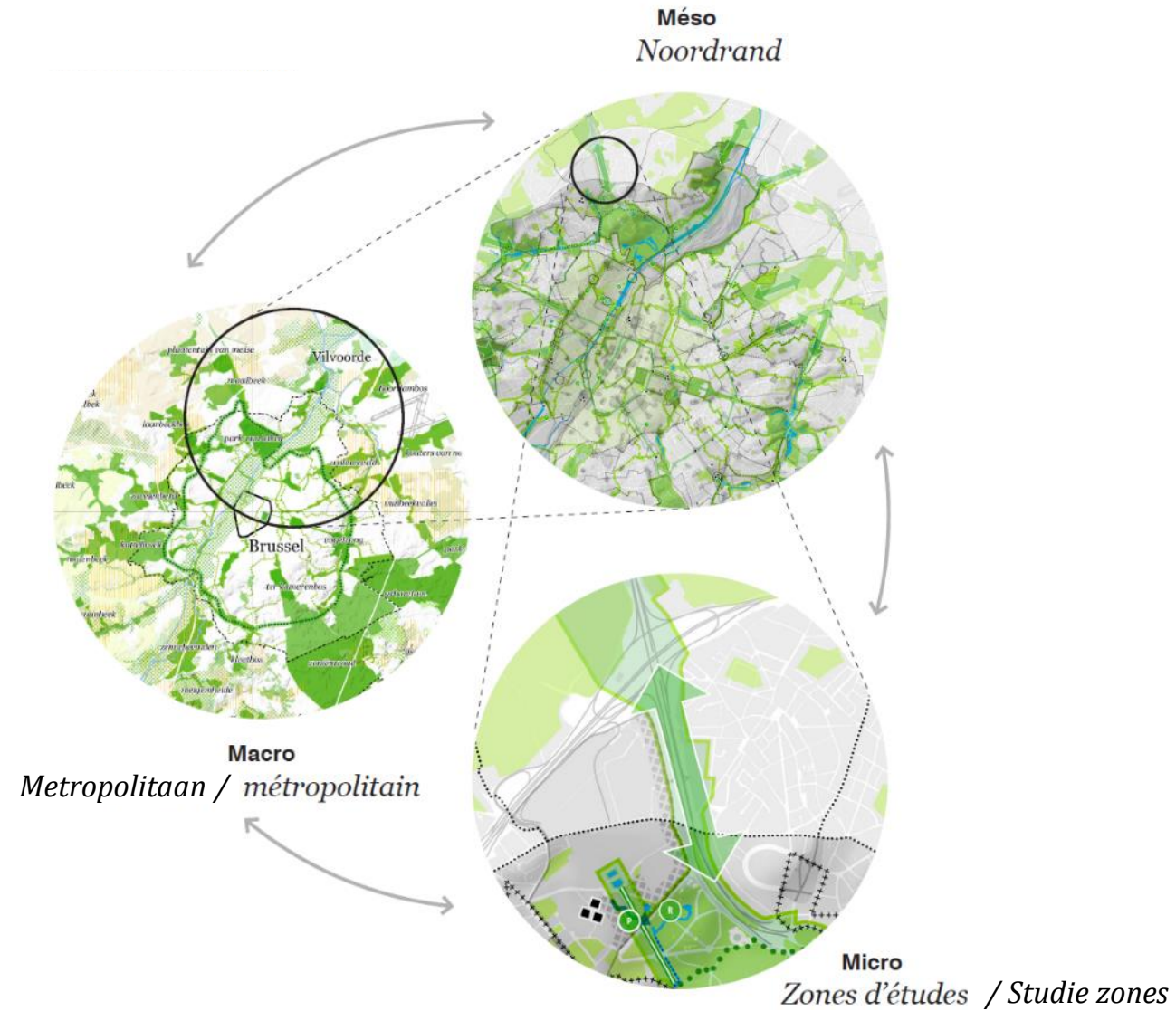
### 3 ÉCHELLES DE RECHERCHE

*Cadre interrégional*

---

### 3 ONDERZOEKSCHALEN

*Inter-gewestelijke kader*







LES ENJEUX / 1 / DE UITDAGINGEN



---

## DÉFIS

*Adaptation climatique, transition énergétique, santé urbain*

**3° C**

PLUS CHAUD EN VILLE  
QU'EN PÉRIPHÉRIE

**15%**

TEKORT AAN LOKAAL  
TOEGANKELIJK GROEN OP HET  
BRUSSELS GRONDGEBIED

**21%**

REGION DE BRUXELLES

**20%**

BRABANT FLAMAND

RISQUE D'INONDATIONS

**60%**

BRUSSEL

**22%**

VLAAMSE RAND  
VERHARD

---

## UITDAGINGEN

*Klimaatadaptatie, energietransitie, gezondheid*

TELOORGANG KORTE KETENS

**5%**

VAN BRUSSELE  
CONSUMPTIE WORDT IN  
BRUSSEL GEPRODUCEERD

**21%**

GRONDGEBIED BRUSSEL

**20%**

VLAAMS-BRABANT



---

## DÉFIS

*L'espace ouvert comme territoire résiduel*



Parking et zones tampons    Parking en buffers



Espaces logistiques    Logistieke plekken



Espaces de transport    Transportruimtes

---

## UITDAGINGEN

*De open ruimte als residueel gebied*



---

## L'ESPACE OUVERT COMME REPONSE

*En collaboration et en réseaux*



---

## DE OPEN RUIJMTE ALS ANTWOORD

*In samenwerking en als netwerk*

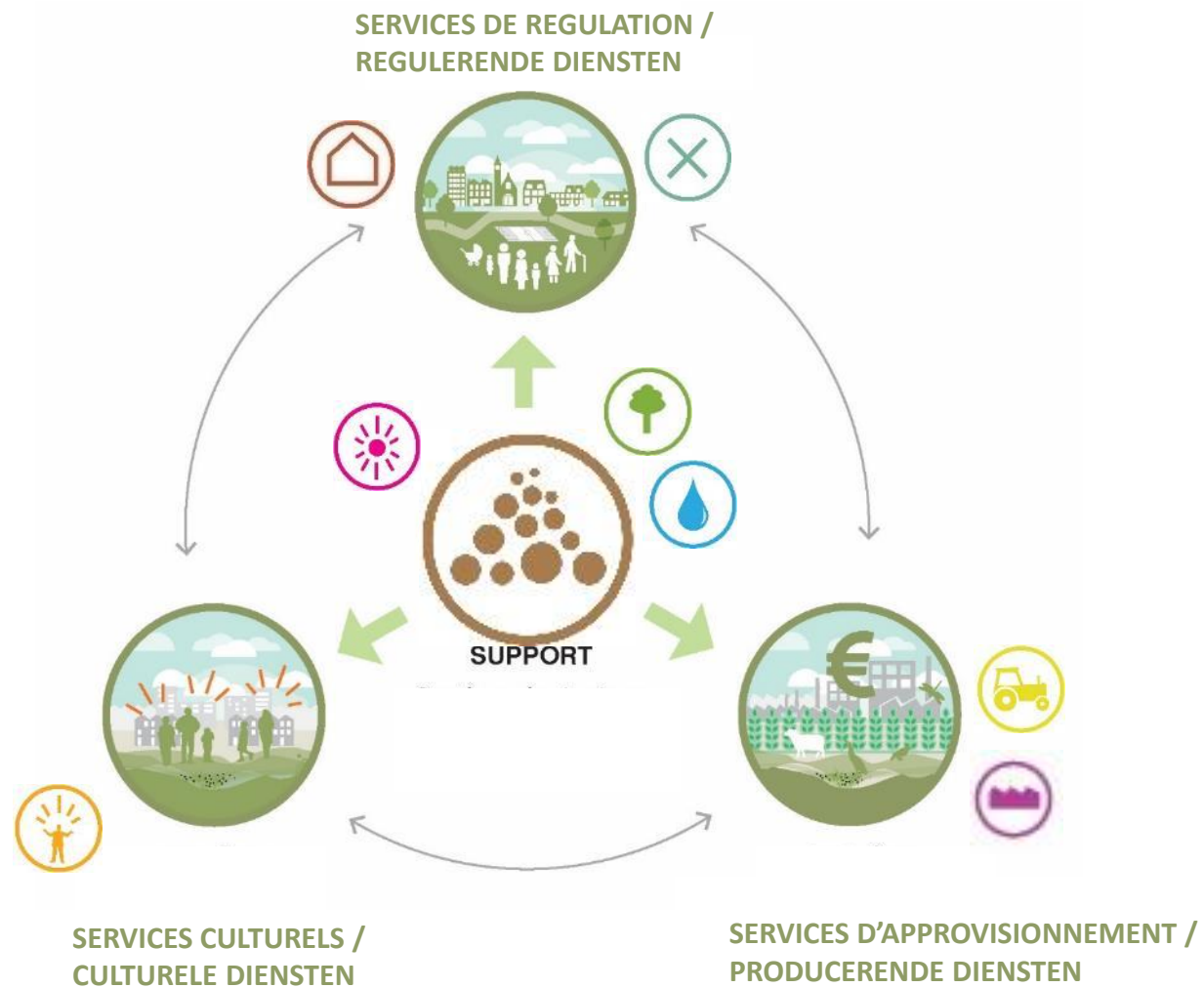


## L'ESPACE OUVERT COMME REPONSE

*Services écosystémiques livrés par l'espace ouvert*

## DE OPEN RUIJMTE ALS ANTWOORD

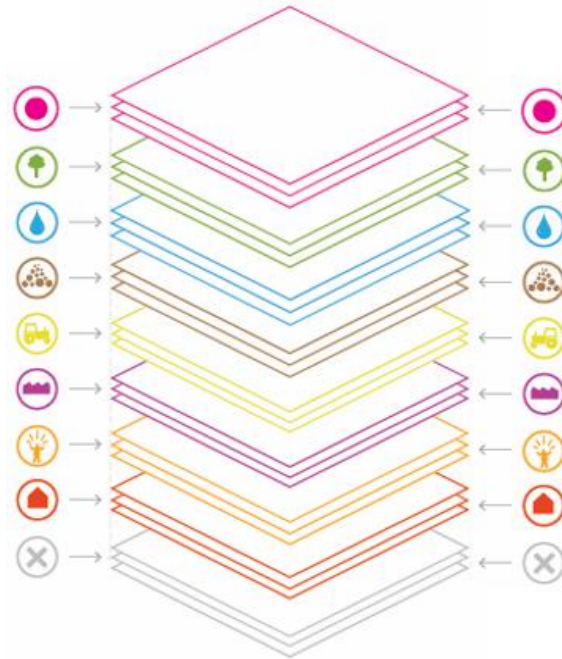
*Ecosysteemdiensten geleverd door de open ruimte*





## STRATÉGIE DE TRANSITION

## TRANSITIESTRATEGIE



<i>Stratégie de <b>refroidissement</b> pour Bruxelles</i>		<i>Verkoelingsstrategie uitwerken voor Brussel</i>
<i>Renforcer les <b>écosystèmes</b> naturels et la biodiversité</i>		<i>De biodiversiteit en natuurlijke <b>ecosystemen</b> versterken</i>
<i>Valoriser les <b>ressources</b> naturelles, gérer les risques</i>		<i>Natuurlijke <b>hulpbronnen</b> ontwikkelen, risico's beheersen</i>
<i>Lutter contre la dégradation des <b>sols</b>, débétonner, renaturaliser</i>		<i>Bestrijding van <b>bodemdegradatie</b>, ontharden, vernatuurlijken</i>
<i>Valoriser les potentiels <b>agro-écologiques</b>, de provenance locale</i>		<i><b>Agro-ecologische landbouw</b> bevorderen, lokaal geproduceerd</i>
<i>Renforcer la valeur <b>sociale</b> des espaces ouverts</i>		<i>Versterk de <b>maatschappelijke</b> waarde van open ruimte</i>
<i>Augmenter la performance au sein des <b>tissus bâtis</b></i>		<i>Performantie binnen <b>bebouwd weefsel</b> verhogen</i>
<i>Augmenter la performance le long des <b>infrastructures</b></i>		<i>Performantie langs <b>infrastructuur</b> verhogen</i>





LES ENJEUX  
RESEAU ESPACE OUVERT & VISION

/ 1 /  
/ 2 /

DE UITDAGINGEN  
OPENRUIMTENETWERK & VISIE



---

# CARTE POTENTIEL



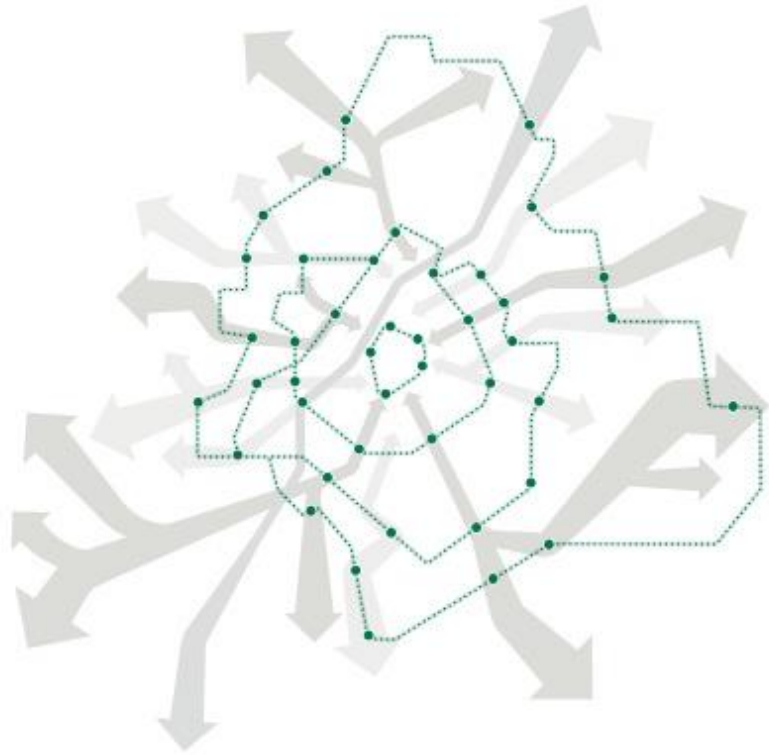
---

# POTENTIEKAART



---

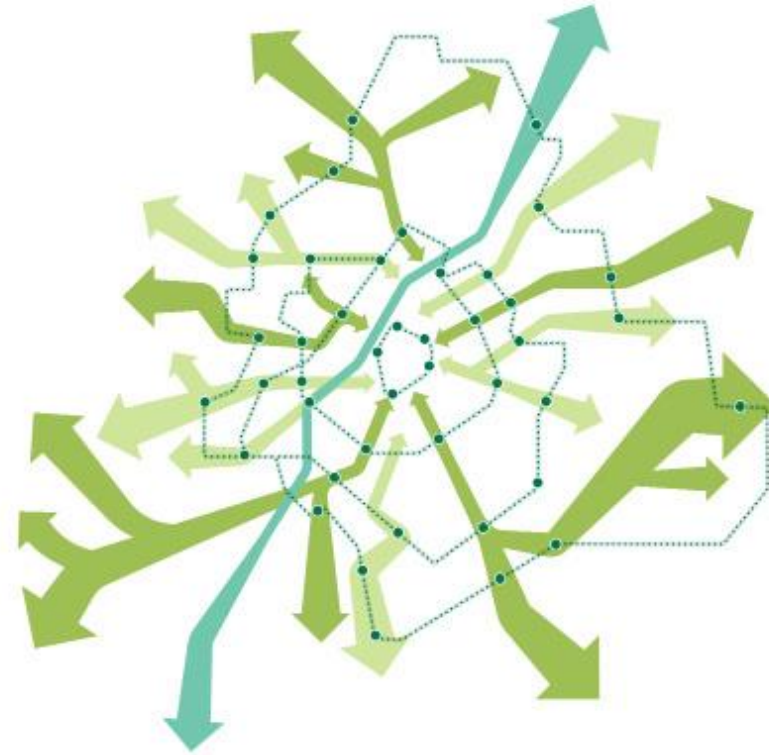
RESEAU CONTINU



*STRUCTURES CONCENTRIQUES /  
CONCENTRISCHE STRUCTUREN*

---

CONTINU NETWORK



*(POTENTIELE)  
CORRIDORS  
(POTENTIELS)*



---

# VISION



---

# VISIE

# 12 CORRIDORS



# 12 CORRIDORS



# NOORDDRAND

# NOORDDRAND





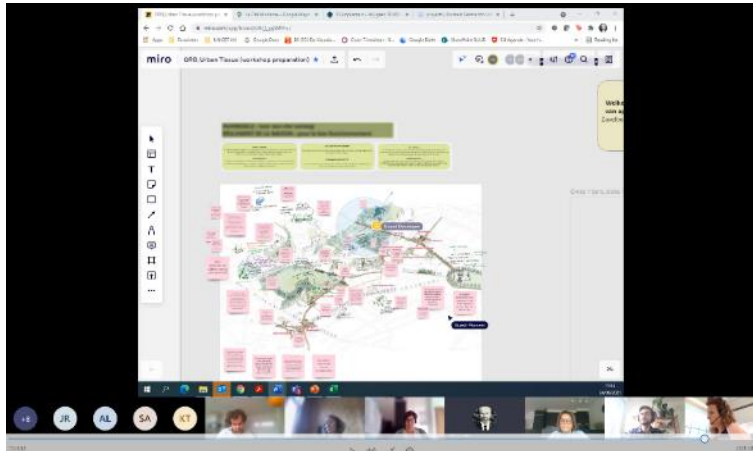


LES ENJEUX / 1 / DE UITDAGINGEN  
RESEAU ESPACE OUVERT & VISION / 2 / OPENRUIMTENETWERK & VISIE  
CAS D'ETUDE / 3 / CASE STUDIES



## 4 ATELIERS DE CO-CREATION EN 2021

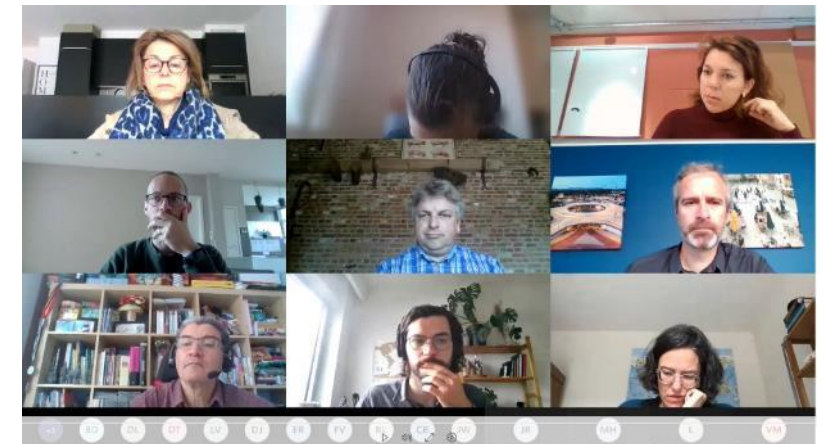
Avec une multitude d'acteurs interrégionaux (#30-40 par atelier)



- En ligne à cause des restrictions COVID
- Supportés par les applications Zoom et Miro

## 4 CO-CREATIE MOMENTEN IN 2021

Met een veelheid aan interregionale actoren ("30-40 per atelier)



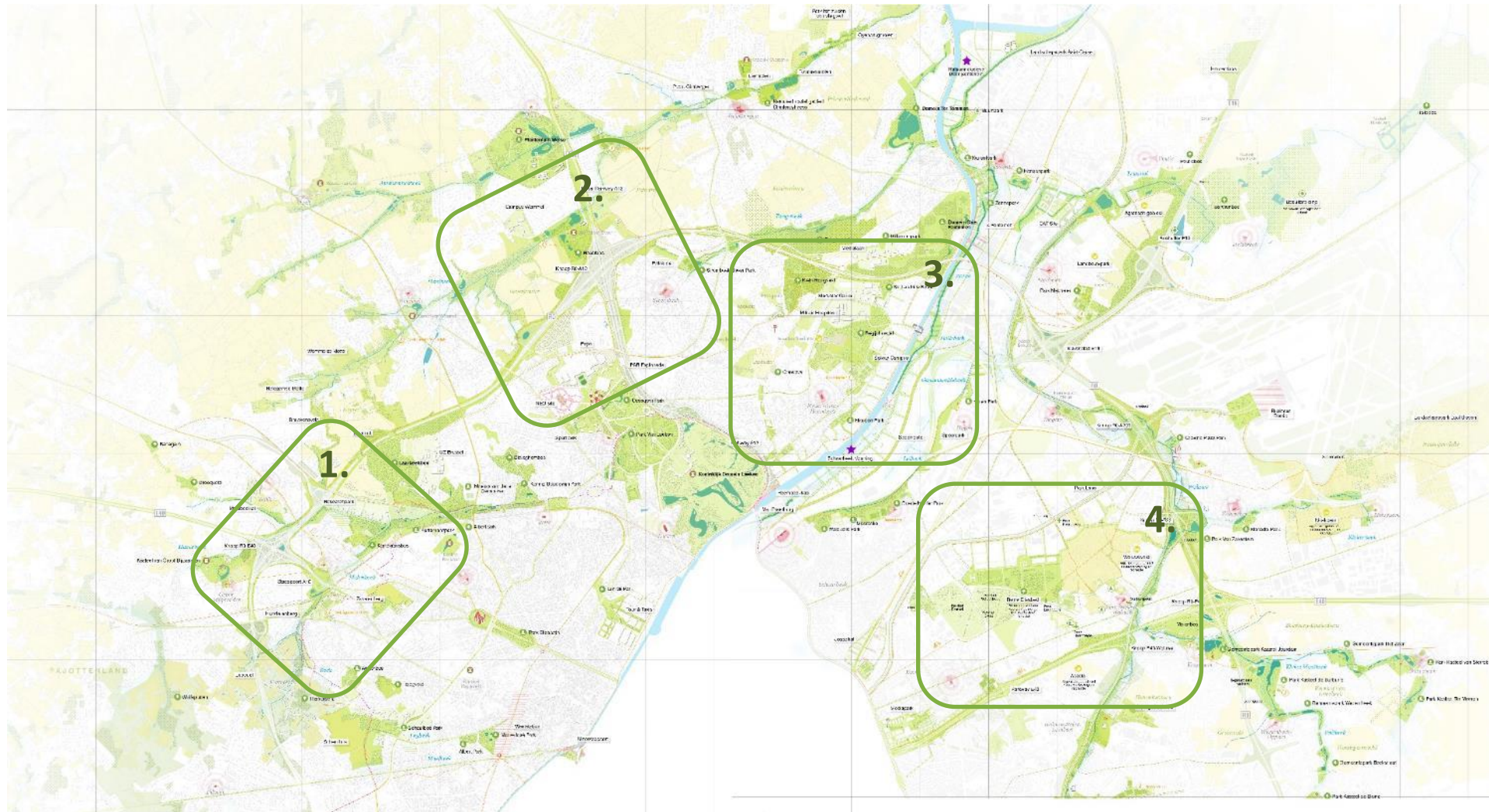
- Online omwille van COVID veiligheidsmaatregelen
- Ondersteund door Zoom en Miro applicaties

# CAS D'ÉTUDES

*Zooms spatiaux et ateliers thématiques*

# CASE STUDIES

*Ruimtelijke zooms + thematische workshops*





---

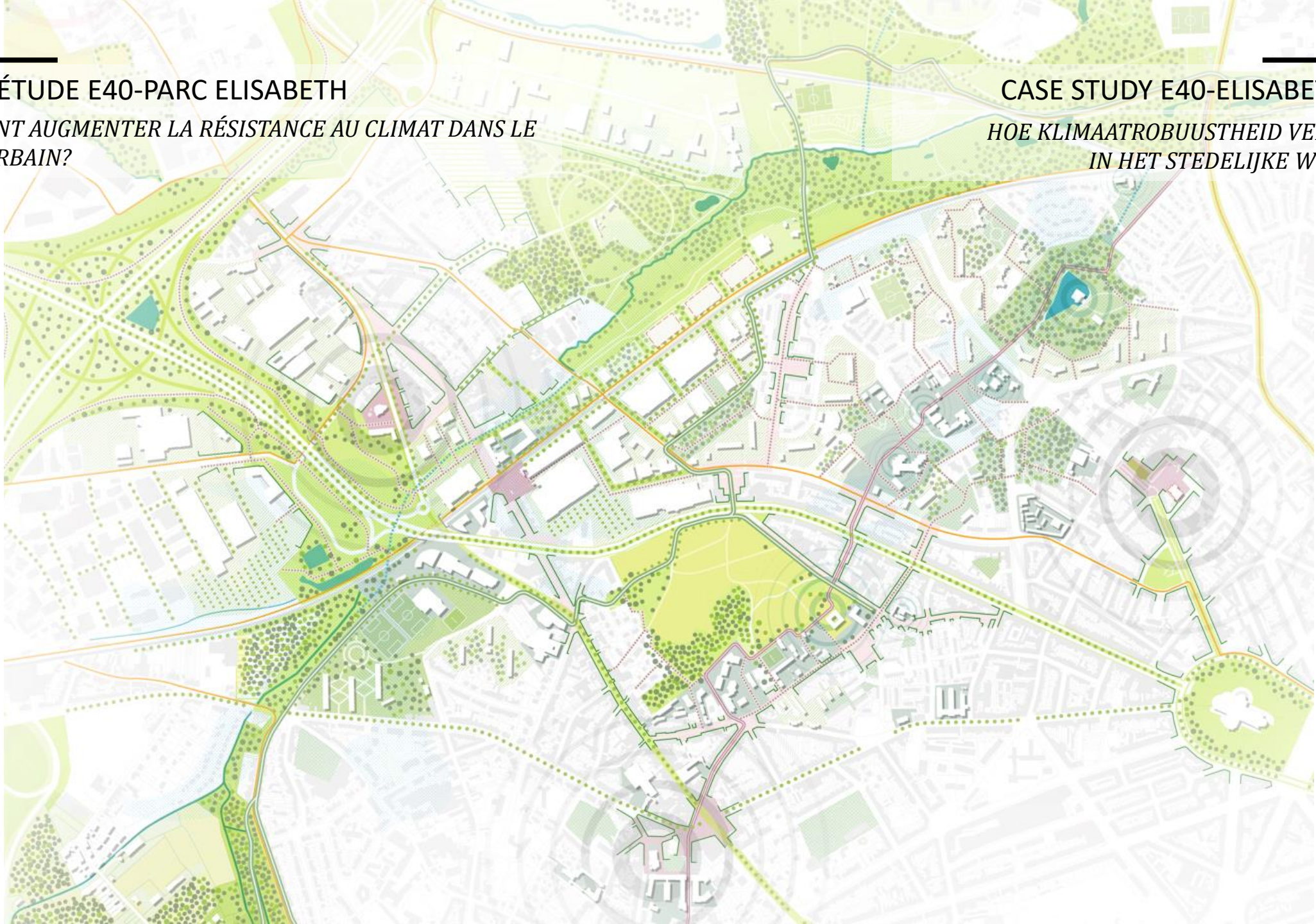
## CAS D'ÉTUDE E40-PARC ELISABETH

*COMMENT AUGMENTER LA RÉSISTANCE AU CLIMAT DANS LE  
TISSU URBAIN?*

---

## CASE STUDY E40-ELISABETHPARK

*HOE KLIMAATROBUUSTHEID VERHOGEN  
IN HET STEDELIJKE WEEFSEL?*



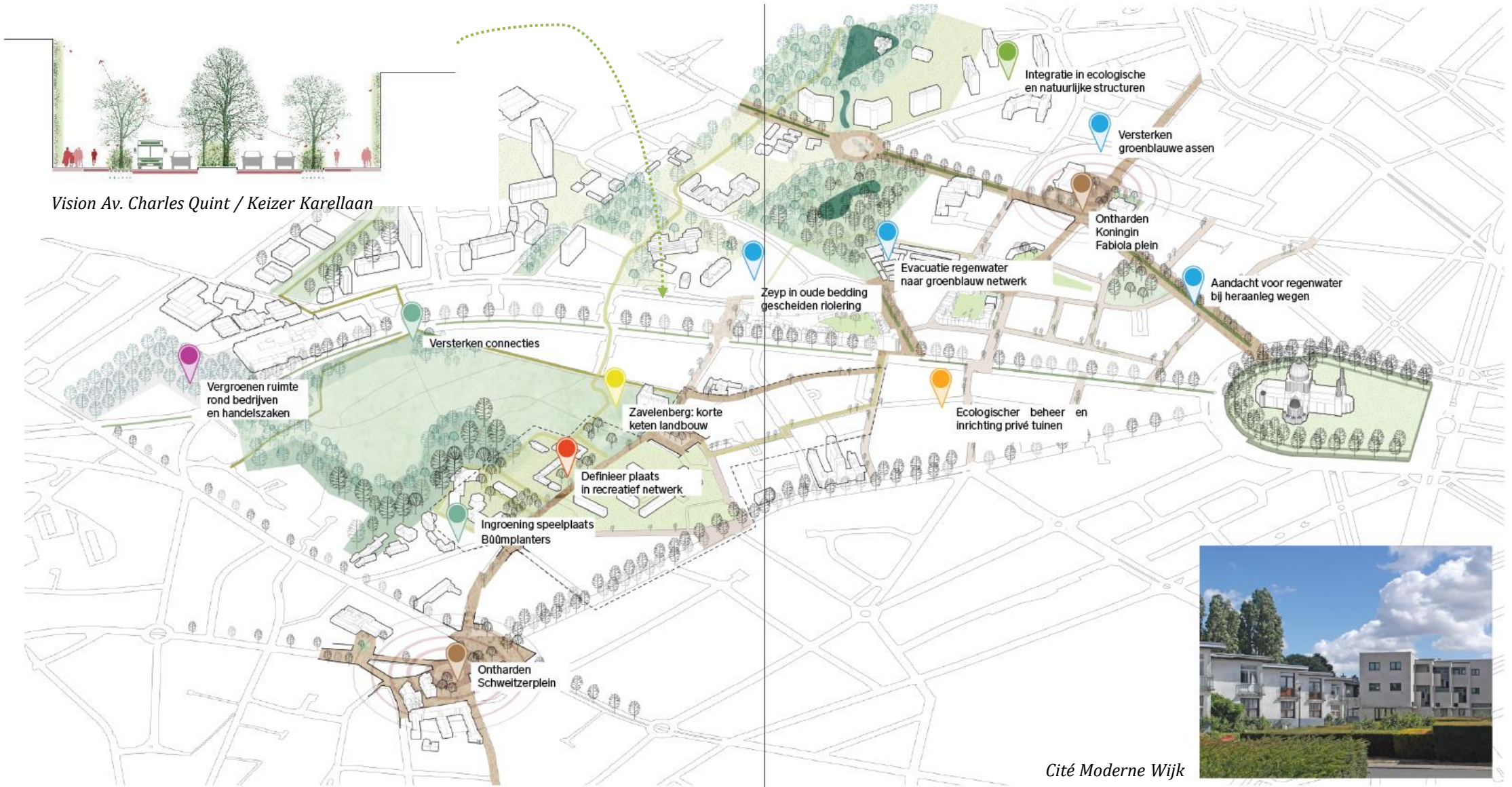


# CAS D'ÉTUDE E40-PARC ELISABETH

COMMENT AUGMENTER LA RÉSISTANCE AU CLIMAT DANS LE TISSU URBAIN?

# CASE STUDY E40-ELISABETHPARK

HOE KLIMAATROBUUSTHEID VERHOGEN IN HET STEDELIJKE WEEFSEL?



Vision Av. Charles Quint / Keizer Karellaan



Cité Moderne Wijk



# CAS D'ÉTUDE E40-PARC ELISABETH

Contrat de Quartier Cité Moderne

# CASE STUDY E40-ELISABETHPARK

Wijkcontract Cité Moderne



Retisser du lien et créer les conditions de la diversité



Créer des équipements de quartier



Mieux valoriser et remailler les espaces publics pour plus de convivialité



Offrir aux habitants des perspectives d'insertion et d'emplois



Un village urbain durable en phase avec son environnement vert et nourricier



Ouvrir le quartier, le rendre attractif et développer les interactions avec les lieux de vie environnants



Créer un quartier exemplaire, en y développant la créativité et les innovations



## PÔLE 1 - ENFANCE & JEUNESSE

EP.2 · PLACE RUELENS

IM-R.1 · CITÉ DES JEUNES (RÉSERVE)

IM-R.2 · ESPACES ÉCONOMIQUES (RÉSERVE)

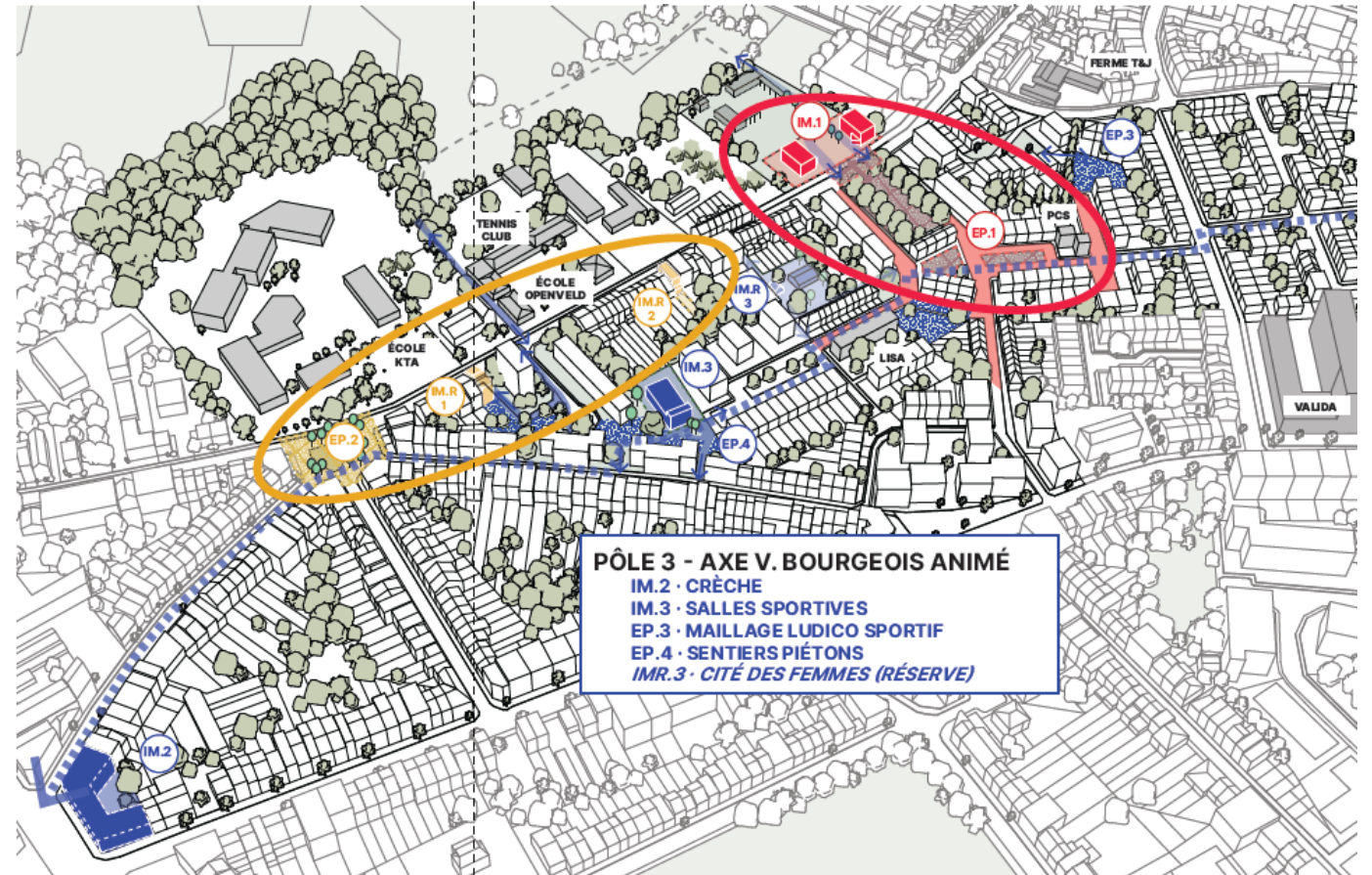
## PÔLE 2 - CENTRALITÉ DE QUARTIER

IM.1 · PROJET MIXTE OPENVELD INITIATIVE

(Maison des initiatives et des solidarités, logements innovants)

EP.1 · ESPACES PUBLICS APAISÉS

(Masterplan et aménagement voiries cœur de Cité, interface Initiative et place des Coopérateurs)



## PÔLE 3 - AXE V. BOURGEOIS ANIMÉ

IM.2 · CRÈCHE

IM.3 · SALLES SPORTIVES

EP.3 · MAILLAGE LUDICO SPORTIF

EP.4 · SENTIERS PIÉTONS

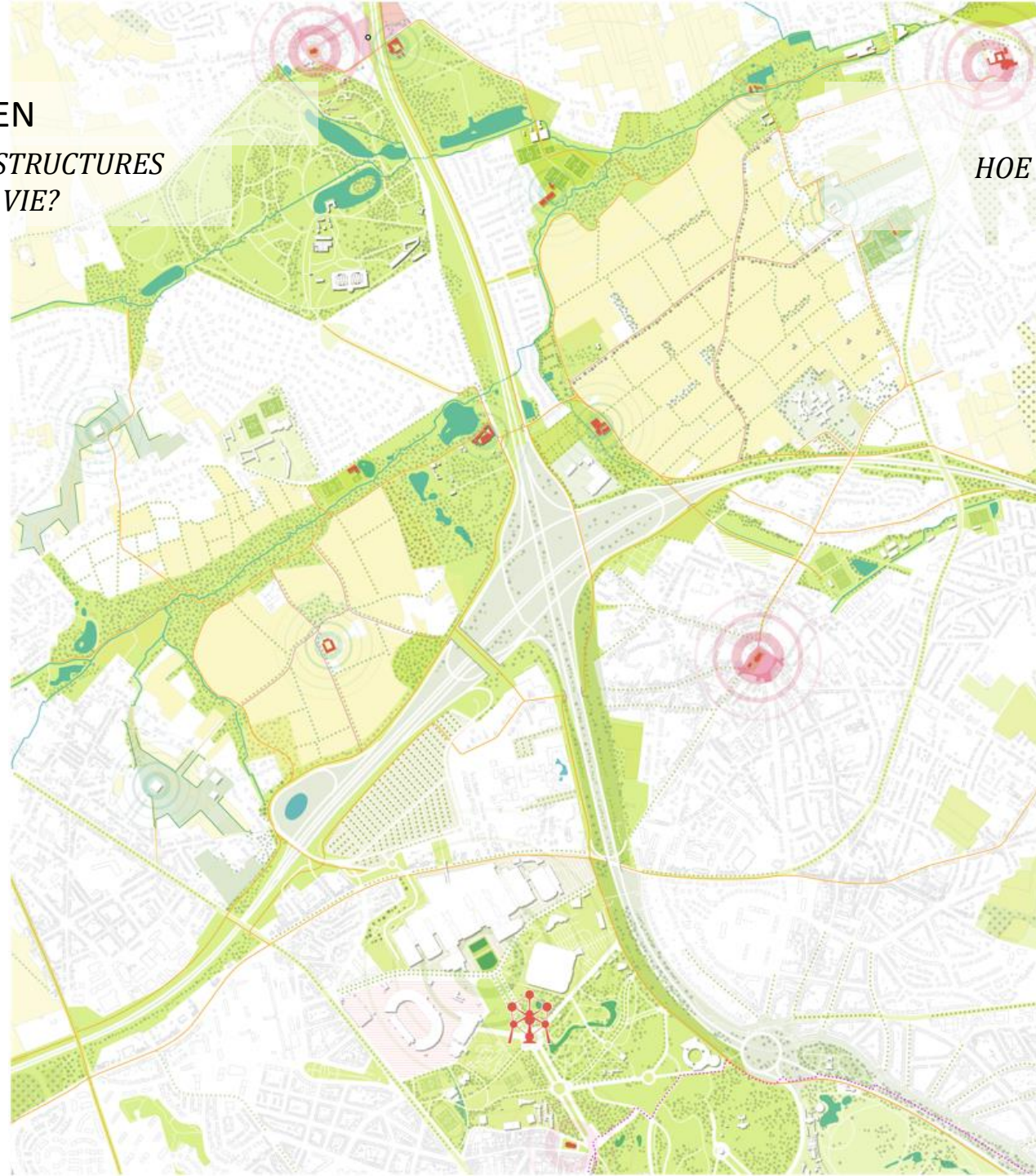
IMR.3 · CITÉ DES FEMMES (RÉSERVE)



---

## CAS D'ÉTUDE MEISE-LAEKEN

*COMMENT UTILISER LES INFRASTRUCTURES  
COMME LEVIER DE QUALITÉ DE VIE?*



---

## CASE STUDY MEISE-LAKEN

*HOE INFRASTRUCTUUR INZETTEN ALS  
HEFBOOM VOOR LEEFBAARHEID?*

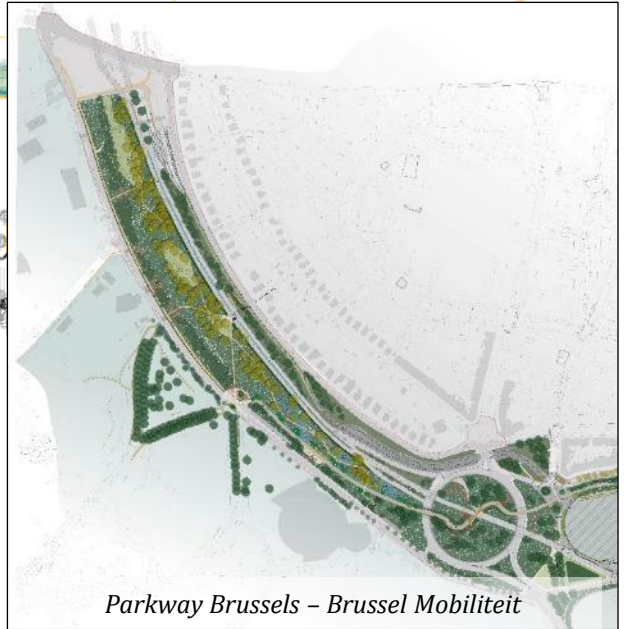
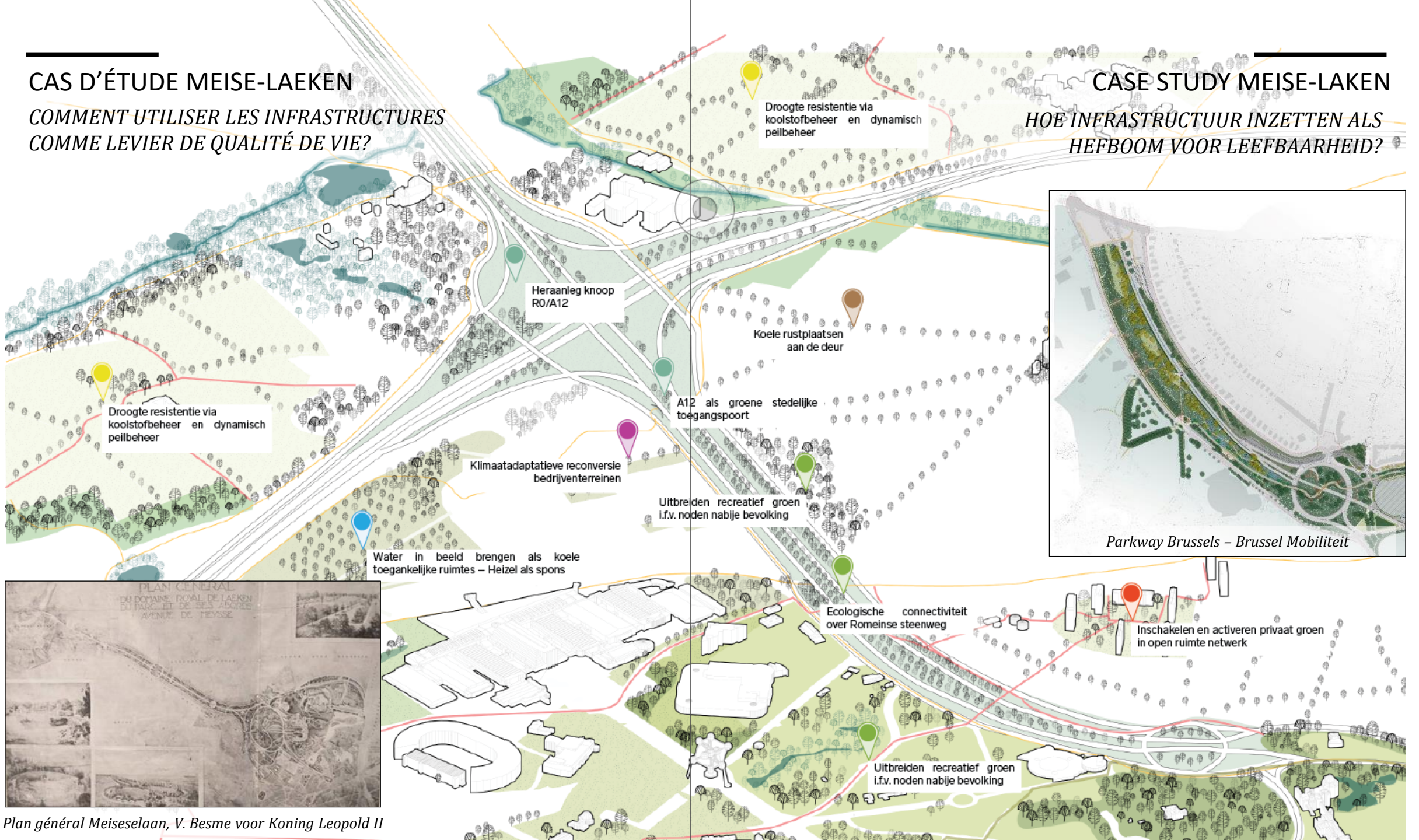


# CAS D'ÉTUDE MEISE-LAEKEN

COMMENT UTILISER LES INFRASTRUCTURES  
COMME LEVIER DE QUALITÉ DE VIE?

# CASE STUDY MEISE-LAKEN

HOE INFRASTRUCTUUR INZETTEN ALS  
HEFBOOM VOOR LEEFBAARHEID?



Plan général Meiseselaan, V. Besme voor Koning Leopold II

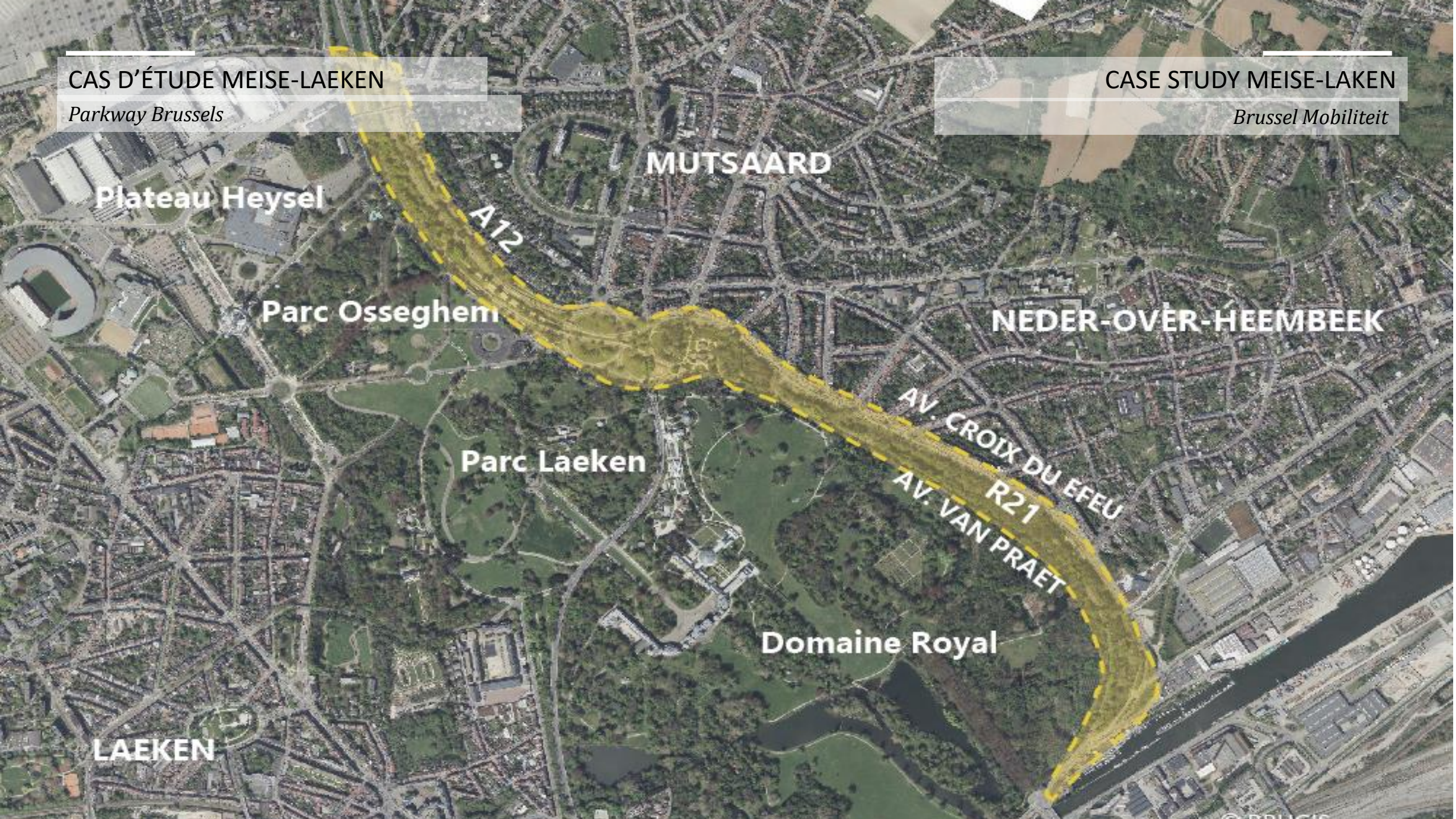


CAS D'ÉTUDE MEISE-LAEKEN

*Parkway Brussels*

CASE STUDY MEISE-LAKEN

*Brussel Mobiliteit*



Plateau Heysel

Parc Osseghem

Parc Laeken

Domaine Royal

MUTSAARD

NEDER-OVER-HEEMBEEK

LAEKEN

A12

AV. CROIX DU EFEU  
R21  
AV. VAN PRAET













A12

50 m  
1 300 m

↑

50 m  
1 300 m

↑

↑

↑

↑

↑

↑

↑

↑

↑

↑

↑

↑

↑

↑

↑

↑

© 2019 Google

© 2019 Google













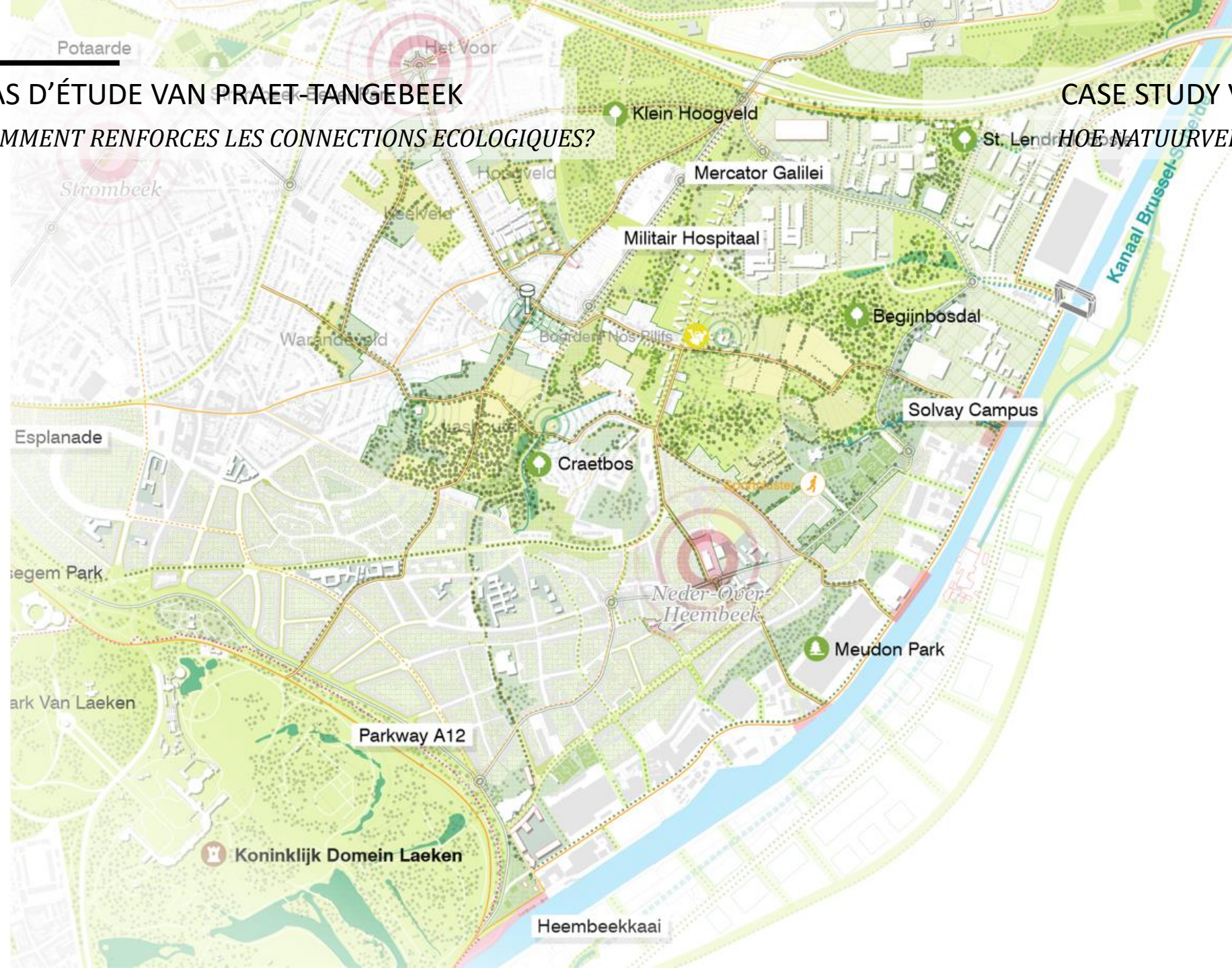


# CAS D'ÉTUDE VAN PRAET-TANGEBEEK

*COMMENT RENFORCE LES CONNECTIONS ECOLOGIQUES?*

# CASE STUDY VAN PRAET-TANGEBEEK

*HOE NATUURVERBINDINGEN VERSTERKEN?*





# CAS D'ÉTUDE VAN PRAET-TANGEBEEK

COMMENT RENFORCES LES CONNECTIONS ÉCOLOGIQUES?

# CASE STUDY VAN PRAET-TANGEBEEK

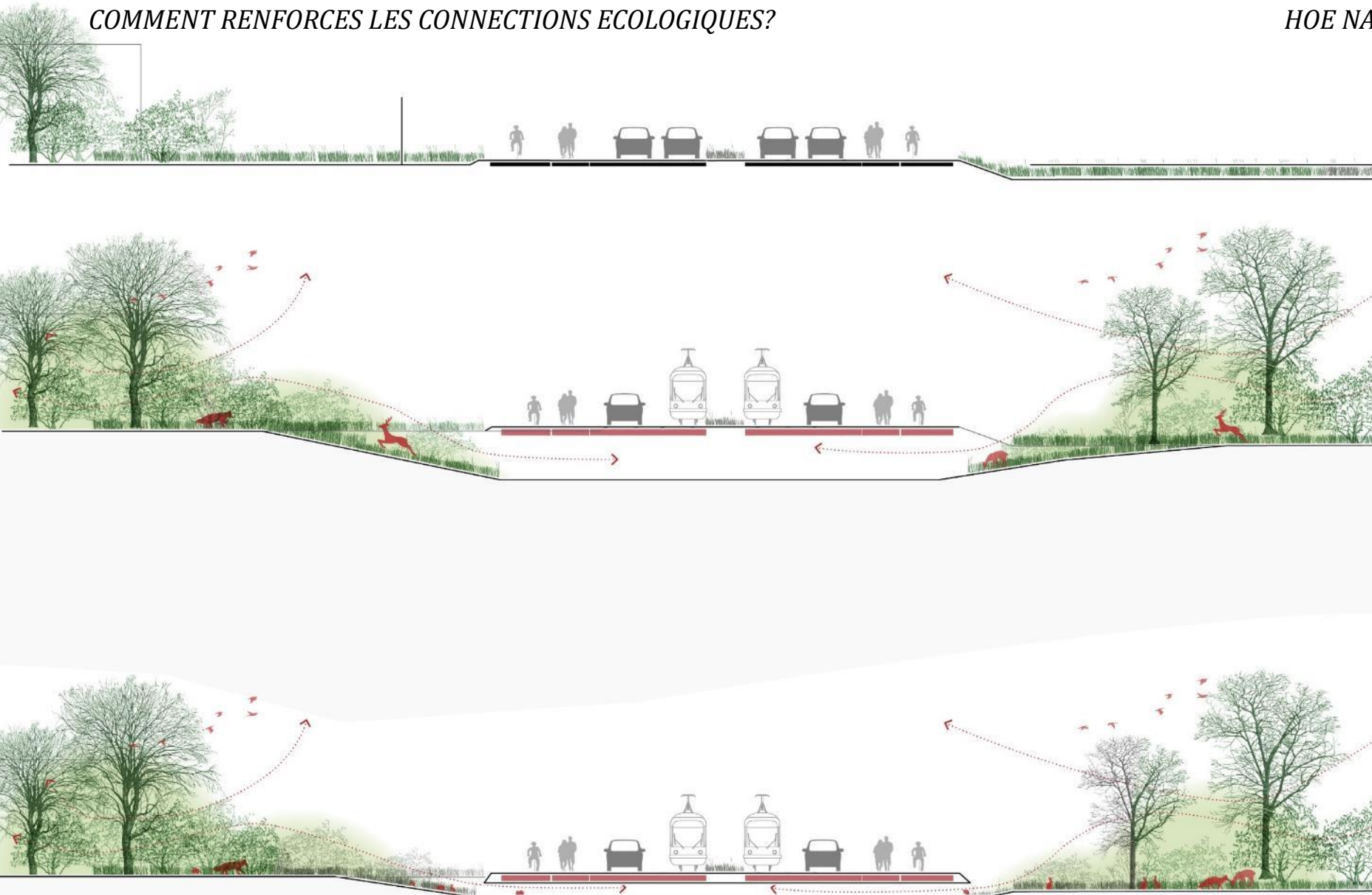
HOE NATUURVERBINDINGEN VERSTERKEN?





# CAS D'ÉTUDE VAN PRAET-TANGEBEEK

*COMMENT RENFORCES LES CONNECTIONS ECOLOGIQUES?*



# CASE STUDY VAN PRAET-TANGEBEEK

*HOE NATUURVERBINDINGEN VERSTERKEN?*

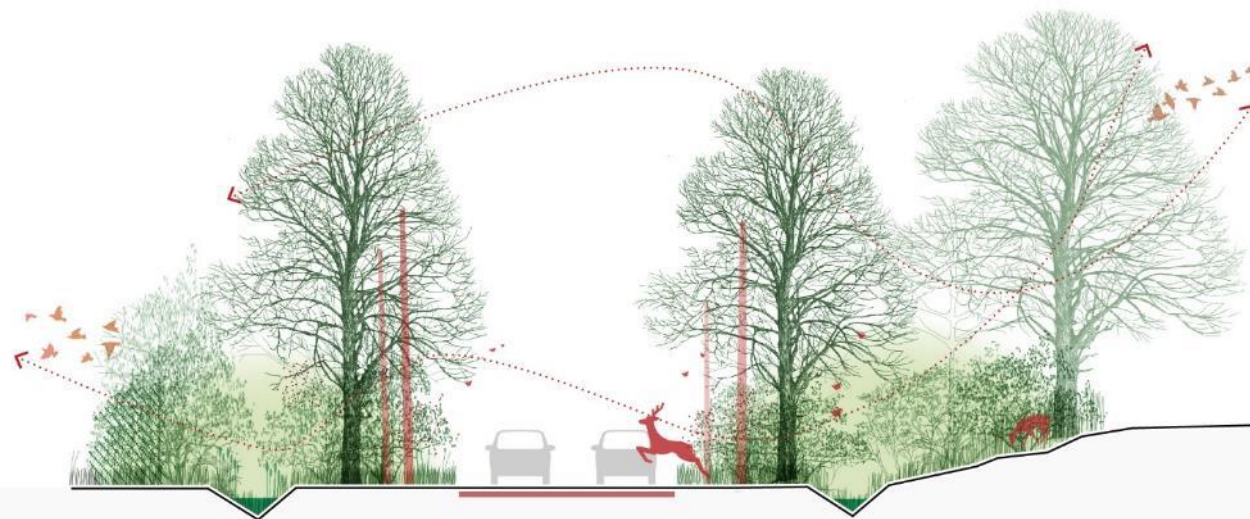
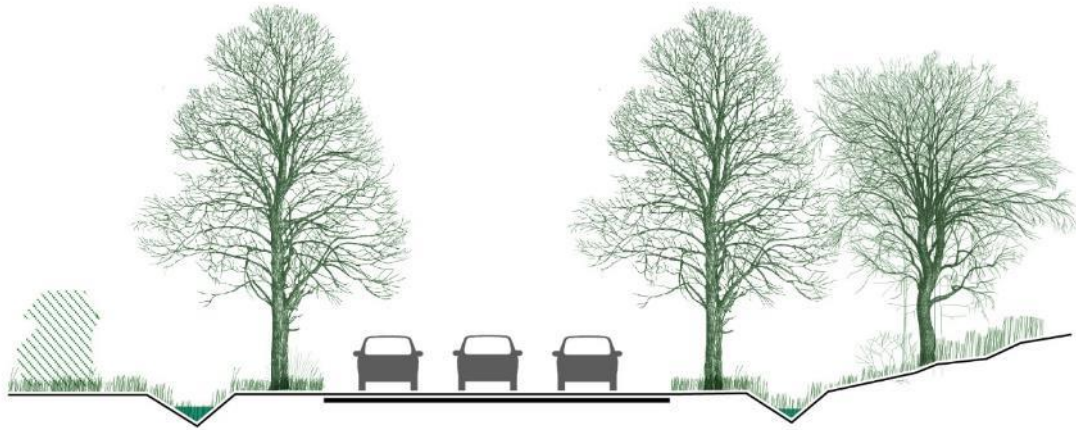




# CAS D'ÉTUDE VAN PRAET-TANGEBEEK

*COMMENT RENFORCES LES CONNECTIONS ECOLOGIQUES?*

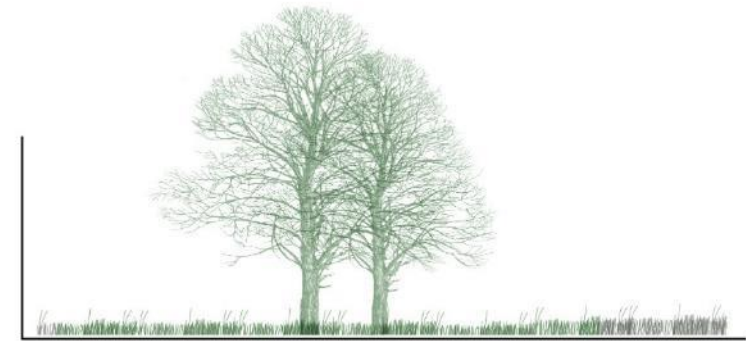
Indringingsweg



# CASE STUDY VAN PRAET-TANGEBEEK

*HOE NATUURVERBINDINGEN VERSTERKEN?*

Military hospital





---

## CAS D'ÉTUDE PROMENADE VERTE

*Boulevard Paepsem Anderlecht*

---

## CASE STUDY GROEN WANDELING

*Versterking biodiversiteit en recreatie*





# SEQUENCE 3

# CONNEXION PROMENADE VERTE

Plan du projet



- Légende**
- Chemin piéton + cycliste
  - Passerelle
  - Ponton
  - Zone engazonnée
  - Prairie de fauche
  - Végétation indigène
  - Plantation de zone humide
  - Berge plantée
  - Haie
  - Arbre
  - Mirador
  - Mobilier
  - Chemin sur pilotis
  - Vues intéressantes
  - Zone de repos
  - Action prioritaire
  - Promenade verte
  - Projet immobilier
  - Bâtiment à démolir
  - ① Création d'un chemin et pont piéton/cycliste
  - ② Ensemble de bâtiments historiques
  - ③ Aménagement naturel des berges
  - ④ Potager + espace de rencontre + cabane
  - ⑤ Verger
  - ⑥ Zone inondable
  - ⑦ Zone de repos
  - ⑧ Projet de la promenade verte



## Revitalisation de la Senne au boulevard Paepsem



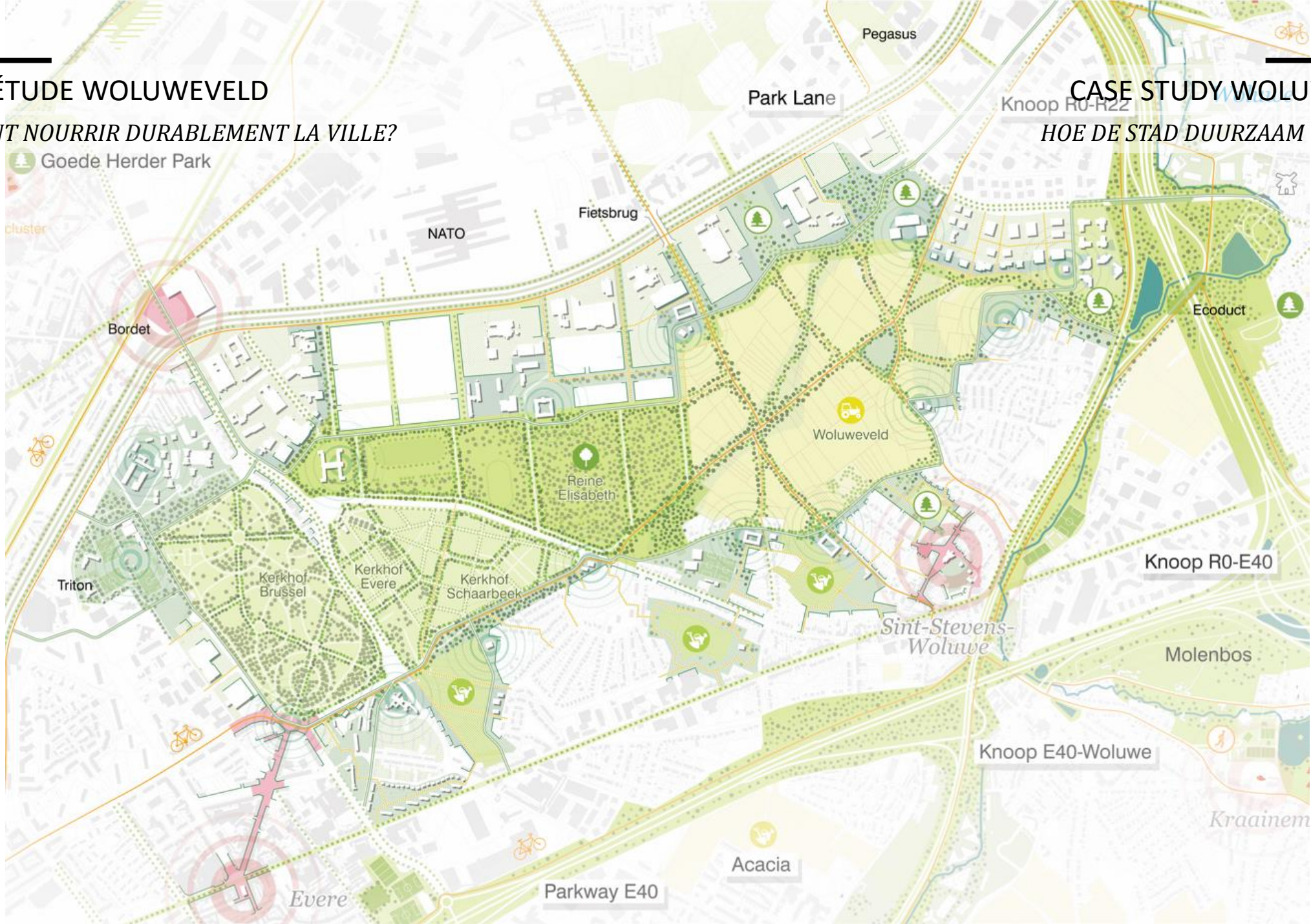


# CAS D'ÉTUDE WOLUWEVELD

COMMENT NOURRIR DURABLEMENT LA VILLE?

# CASE STUDY WOLUWEVELD

HOE DE STAD DUURZAAM VOEDEN?



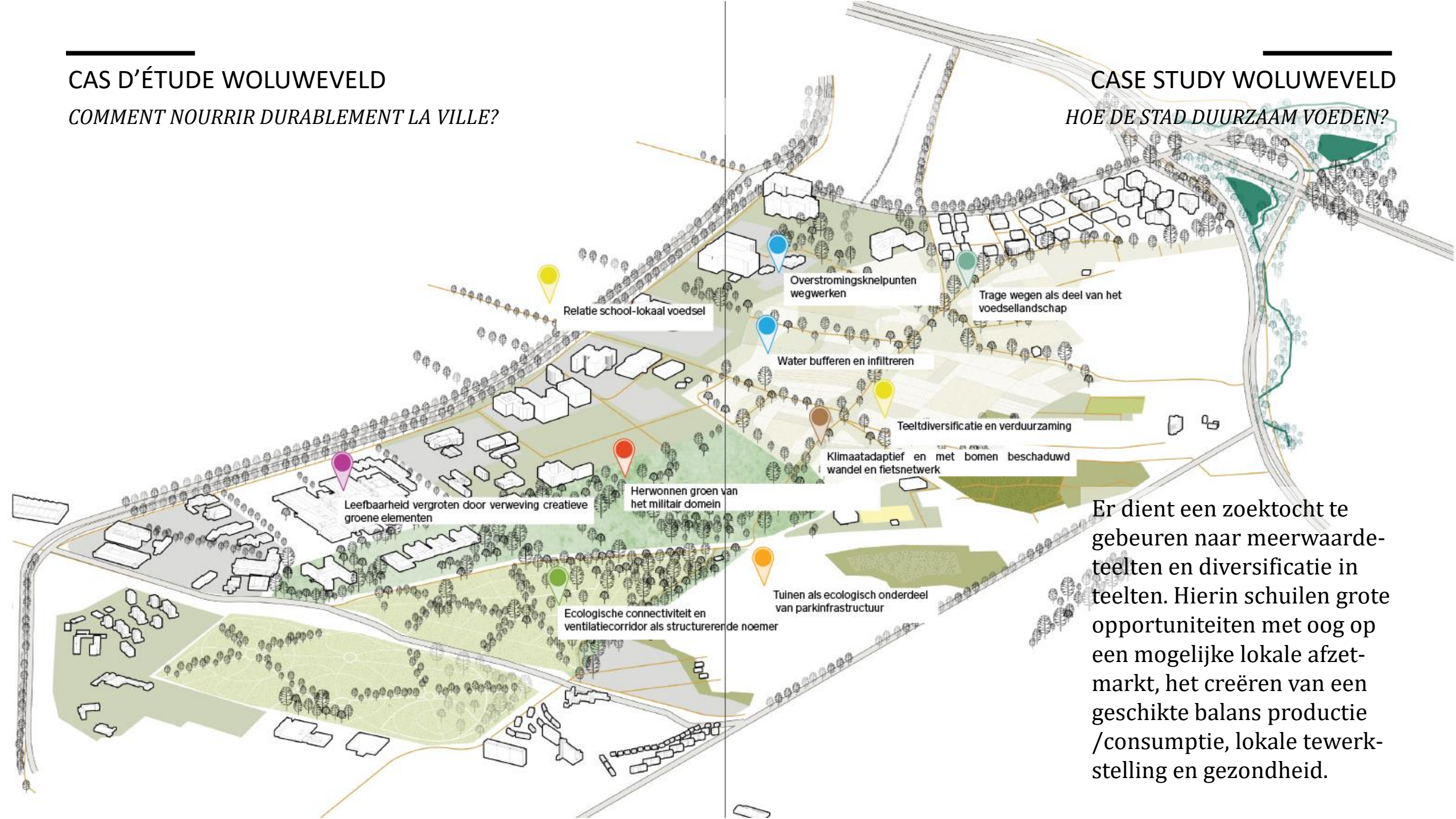


## CAS D'ÉTUDE WOLUWEVELD

*COMMENT NOURRIR DURABLEMENT LA VILLE?*

## CASE STUDY WOLUWEVELD

*HOE DE STAD DUURZAAM VOEDEN?*



Er dient een zoektocht te gebeuren naar meerwaarde-teelten en diversificatie in teelten. Hierin schuilen grote opportuniteiten met oog op een mogelijke lokale afzetmarkt, het creëren van een geschikte balans productie /consumptie, lokale tewerkstelling en gezondheid.









LES ENJEUX	/ 1 /	DE UITDAGINGEN
RESEAU ESPACE OUVERT & VISION	/ 2 /	OPENRUIMTENETWERK & VISIE
CAS D'ETUDE	/ 3 /	CASE STUDIES
LEVIERS	/ 4 /	HEFBOMEN



---

## 8 LEVIERS STRATÉGIQUES

*Lignes directrices pour la connexion et la collaboration*

---

## 8 STRATEGISCHE HEFBOMEN

*Richtlijnen voor verbinding en samenwerking*





---

## LEVIERS STRATÉGIÉS

*Lignes directrices pour la connexion et la collaboration*



---

## STRATEGIEËN

*Richtlijnen voor verbinding en samenwerking*

### 1 RENFORCEMENT DES ESPACES VERTS PUBLICS

- Renforcement de la biodiversité (création et expansion/amélioration des habitats)
- Renforcement des connexions entre les espaces verts (corridors robustes, tremplins)
- Plus d'espace pour l'eau (tampons, flux plus larges)
- Plus d'espaces frais accessibles (ombre, eau « tangible »)
- Gestion plus écologique du patrimoine vert existant



### VERSTERKING VAN PUBLIEKE GROENE RUIMTES

- Versterken van de biodiversiteit (creatie en verruimen/verbeteren van habitats)
- Versterken van connecties tussen groene ruimtes (robuuste corridors, stapstenen)
- Meer ruimte voor water (buffering, bredere stromen)
- Meer toegankelijke koele ruimtes (schaduw, 'tastbaar' water)
- Ecologischer beheer groenpatrimonium



---

## LEVIERS STRATÉGIES

*Référence*



---

## STRATEGIEËN

*Referentie*



*Parc Roi Baudouin, Jette*



*Koning Boudewijnpark, Jette*



---

## STRATÉGIES

*Lignes directrices pour la connexion et la collaboration*



## 2 RENFORCEMENT DU RÉSEAU BLEU

- Ouvrir et élargir les cours d'eau : créer de l'espace pour l'eau
- Donner de la visibilité à l'eau : les eaux de surface et aussi les eaux souterraines
- Accroître le rôle de l'eau dans les vallées (p. ex. : ancienne Vallée de la Senne et lien avec le passé marécageux)
- Identifier les zones d'infiltration et les zones de rétention d'eau



---

## STRATEGIEËN

*Richtlijnen voor verbinding en samenwerking*

## VERSTERKING BLAUW NETWERK

- Openleggen en verbreden van beken: ruimte voor water creëren
- Water in beeld brengen: oppervlaktewater én ook grondwater
- Rol van water in valleien vergroten
- Determineren van infiltratiegebieden en water-retentiegebieden



---

STRATÉGIES

*Référence*



---

STRATEGIEËN

*Referentie*

*Park De Motten, Tongeren*

*Prijs Publieke Ruimte 2021*



---

## STRATÉGIES

*Lignes directrices pour la connexion et la collaboration*



### 3 DÉBÉTONISATION ET VÉGÉTALISATION RUES ET PLACES

- Débétonisation des surfaces, dallage à joints ouverts, drainage des eaux pluviales vers les zones non pavées pour une infiltration locale, jardins de façade, wadis
- Plus d'arbres de grande taille et de jeux d'eau pour le refroidissement
- Choix des arbres de rue pour la continuité et la diversité de la faune (arbres de future)
- Créer des biotopes durables et ne pas considérer les éléments verts comme du « mobilier urbain » interchangeable
- Combinaison de débétonisation et de végétalisation aux intersections avec des connexions écologiques
- Éclairage public adapté à la faune



---

## STRATEGIEËN

*Richtlijnen voor verbinding en samenwerking*

### ONTHARDEN EN VERGROENEN STRATEN EN PLEINEN

- Ontharding van verharde oppervlaktes, bestrating met open voegen, afvoer regenwater naar onverharde zones voor lokale infiltratie, tegeltuinen, wadi's...
- Meer hoogstammige bomen en waterpartijen voor verkoeling
- Keuze straatbomen voor continuïteit en diversiteit fauna (toekomstbomen)
- Duurzame biotopen creëren en groenelementen niet zien als inwisselbaar 'stadsmeubilair'
- Combinatie van ontharding en vergroening aan kruising met ecologische verbindingen
- Openbare verlichting, afgestemd op fauna



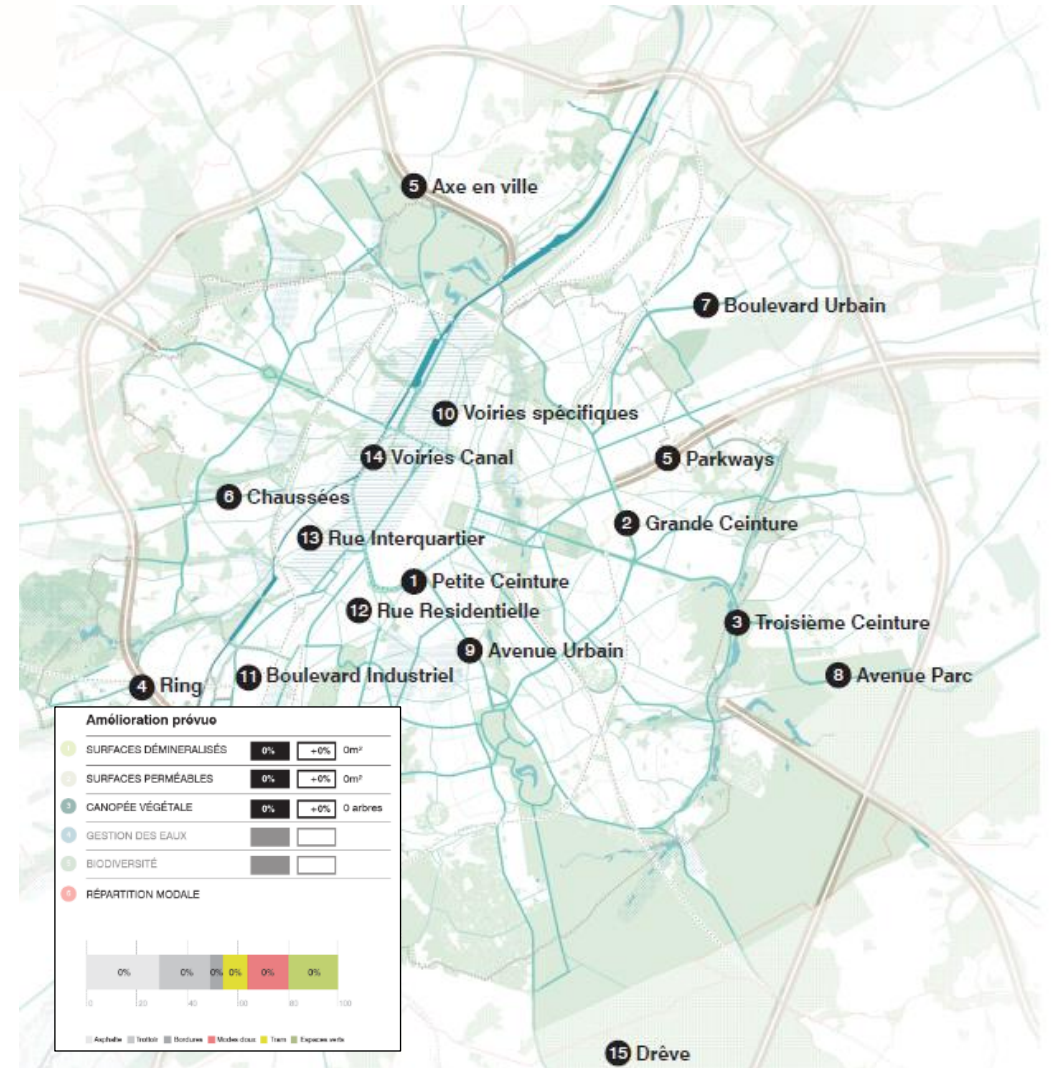
# STRATÉGIES

Référence



# STRATEGIEËN

Referentie



Déminéralisation et verdurisation voiries régionales

Ondersteuning Brussel Mobiliteit



---

## STRATÉGIES

*Lignes directrices pour la connexion et la collaboration*



---

## STRATEGIEËN

*Richtlijnen voor verbinding en samenwerking*

### 4 RÉDUCTION ET INTÉGRATION PAYSAGÈRE DES ARBRES EN LANDSCHAPPELIJKE INTEGRATIE VAN MOBILITEITSINFRASTRUCTUUR INFRASTRUCTURES DE MOBILITÉ

- Tamponnement du trafic motorisé pour améliorer la qualité de l'air local
- Intégration paysagère des infrastructures de mobilité
- Rétrécissement et compactage des infrastructures
- Les parterres fleuris servent de noues
- Un éclairage adapté à la faune
- Utilisation des larges espaces d'infrastructure existants pour les modes actifs et les transports publics
- Écopassages à l'intersection des connexions écologiques.



- Gemotoriseerd verkeer bufferen voor een betere lokale luchtkwaliteit
- Landschappelijke inpassing van mobiliteitsinfrastructuur
- Versmalling en compactere infrastructuur
- Bloemenborders als infiltratiestroken
- Verlichting afgestemd op fauna
- Bestaande brede infrastructuurruimte inzetten voor actieve modi en openbaar vervoer
- Ecopassages bij kruising ecologische verbindingen



---

# STRATÉGIES

*Référence*



*Ringpark Groenendaal Anvers*



---

# STRATEGIEËN

*Referentie*



*Nieuw park door compacte en ondertunneling Ring*



---

## STRATÉGIES

*Lignes directrices pour la connexion et la collaboration*



---

## STRATEGIEËN

*Richtlijnen voor verbinding en samenwerking*

### 5 ESPACE EXTÉRIEUR DES BÂTIMENTS PUBLICS

- Optimisation des espaces verts, moins d'espaces bétonnés pour les voiries et les parkings
- Espace ouvert fonctionnel, positif et sain, offrant des loisirs et un contact avec la nature
- Espace vert-bleu autour des écoles : fonction éducative
- Intégration dans les structures écologiques et naturelles environnantes
- Plus grande accessibilité ou ouverture du réseau pour les piétons/cyclistes
- Gestion plus écologique du patrimoine vert existant



### BUITENRUIMTE PUBLIEKE GEBOUWEN

- Optimalisatie groen, minder verharde ruimte voor wegenis en parkeren
- Positieve, gezonde functionele open ruimte met recreatie, contact met natuur
- Groen-blauwe ruimte rond scholen: educatieve functie
- Integratie in omliggende ecologische en natuurlijke structuren
- Meer toegankelijkheid of ontsluiting in netwerk voetgangers/fietsers
- Ecologischer beheer van bestaand groenpatrimonium



---

## STRATÉGIES

*Référence*



*Trax Park Roeselare*

---

## STRATEGIEËN

*Referentie*



*Hergebruik spoorwegemplacement voor woningen en sociale infrastructuur*



---

## STRATÉGIES

*Lignes directrices pour la connexion et la collaboration*



---

## STRATEGIEËN

*Richtlijnen voor verbinding en samenwerking*

### 6 ESPACE EXTÉRIEUR RESIDENTIEL

- Moins de béton, plus de plantations à valeur écologique sur différentes parcelles
- Inclusion dans un réseau écologique à grande échelle plutôt qu'une végétation fragmentée
- Connexions écologiques entre les jardins privés
- Gestion plus écologique du patrimoine vert existant



### RESIDENTIELE BUITENRUIMTES

- Minder verharding, meer ecologische waardevolle beplanting over verschillende percelen heen
- Inschakelen in grootschalig ecologisch netwerk eerder dan fragmentarisch groen
- Ecologische verbindingen tussen private tuinen
- Ecologischer beheer van bestaand groenpatrimonium



---

STRATÉGIES  
*Référence*



---

STRATEGIEËN  
*Referentie*



*Développement résidentiel ancien site industriel Boechout*

*Compacité, densité, espace ouvert collectif*



---

## STRATÉGIES

*Lignes directrices pour la connexion et la collaboration*



---

## STRATEGIEËN

*Richtlijnen voor verbinding en samenwerking*

### 7 ESPACE EXTÉRIEUR PRIVÉ DES ENTREPRISES

- Regroupement des surfaces nécessaires à la logistique, au stationnement et au stockage en faveur d'éventuelles connexions écologiques et d'une déminéralisation
- Assainissement des sols/solutions basées sur la nature dans les lieux cruciaux pour le réseau écologique
- Végétalisation des bâtiments d'entreprise au moyen de façades et de toits végétalisés
- Espace extérieur collectif et vert pouvant également être utilisé par les travailleurs.



### PRIVATE BUITENRUIMTE BEDRIJVEN

- Groeperen van oppervlakte nodig voor logistiek, parkeren en opslag, ten voordele van mogelijke ecologische verbindingen en ontharding
- Bodemsanering/natuurgebaseerde oplossingen op plaatsen die cruciaal zijn voor ecologisch netwerk
- Vergroening bedrijfsgebouwen door middel van gevelgroen en groendaken
- Collectieve, groene buitenruimte die ook gebruikt kan worden door werknemers



---

## STRATÉGIES

*Lignes directrices pour la connexion et la collaboration*



### 8 PRODUCTION ET STRATÉGIE ALIMENTAIRES SUR LES TERRES AGRICOLES

- Un réseau de cours d'eau et de canaux plus naturel
- Une gestion contrôlée des niveaux d'eau plutôt que le drainage
- Des bordures écologiques pour les parcelles agricoles
- L'amélioration des sols par la gestion du carbone du sol et une rotation des cultures
- Une variété de cultures
- Liens pour la vente directe dans la région – circuit court
- Jardins potagers mieux organisés
- Conserver la précieuse couche arable grâce à des mesures de contrôle de l'érosion



---

## STRATEGIEËN

*Richtlijnen voor verbinding en samenwerking*

### VOEDSELPRODUCTIE EN -STRATEGIE OP LANDBOUWGRONDEN

- Meer natuurlijk beken- en grachtennetwerk
- Gestuurd peilbeheer eerder dan drainage
- Ecologische randen van landbouwpercelen
- Verbetering gronden via bodemkoolstofbeheer en teeltrotatie
- Variatie teelten
- Linken voor directe afzet in omgeving – korte keten
- Beter organiseren moestuinen
- Behoud kostbare teelaarde door erosiebestrijdingsmaatregelen





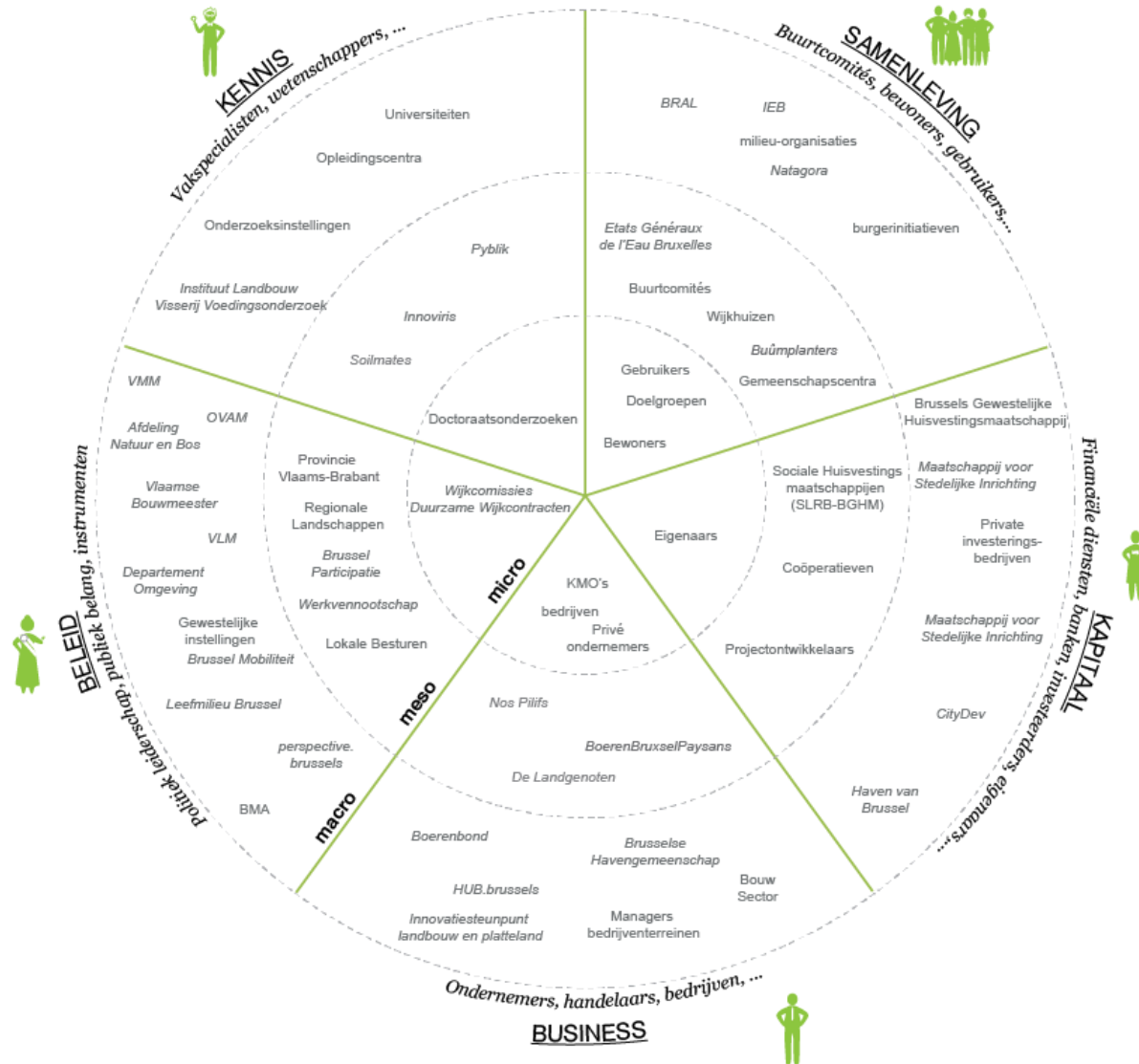
II. CENTRALE DE MARCHÉS  
(2022-2025)

II. OPDRACHTENCENTRALE  
(2022-2025)



# CENTRALE DE MARCHÉS

*Une plateforme d'exécution*



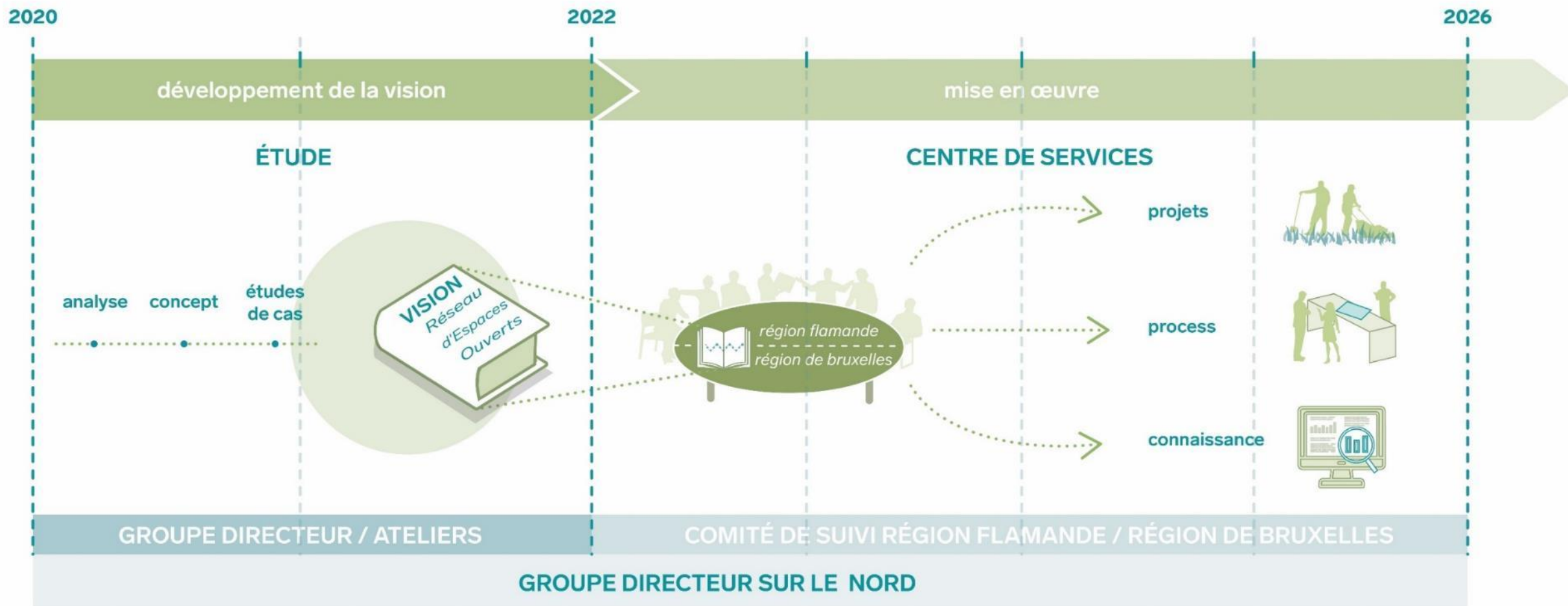
# OPDRACHTCENTRALE

*Een platform voor uitvoering*





Approbation Gouvernement Février 2022





## GROENE RUIMTEN EN BIODIVERSITEIT

- > Ontdek de natuur in de stad! +
- > De parken en tuinen +
- > Het Zoniënwoud +
- > Reservaten +
- > De Groene Wandeling +
- > De biodiversiteit +
- > Mijn tuin +
- > Acties van het Gewest -
  - » Natuurfacilitator
  - » Projectoproep moestuinen
  - » Natuurplan +
  - » De netwerken +

Groene ruimten en biodiversiteit > Acties van het Gewest > **Opdrachtcentrale OPEN Brussels**

## Opdrachtcentrale OPEN Brussels

De opdrachtcentrale ondersteunt de belangrijkste doelstelling van het openruimtenetwerk. Ze operationaliseert de in de projecten en instrumenten van de verschillende partners.

De opdrachtcentrale werkte een raamovereenkomst uit en zorgt voor het toewijzen van vervolgoopdrachten aan de opdrachthouder.

De opdrachtgever financiert zelf de projecten De opdrachtgever financiert zelf de projecten

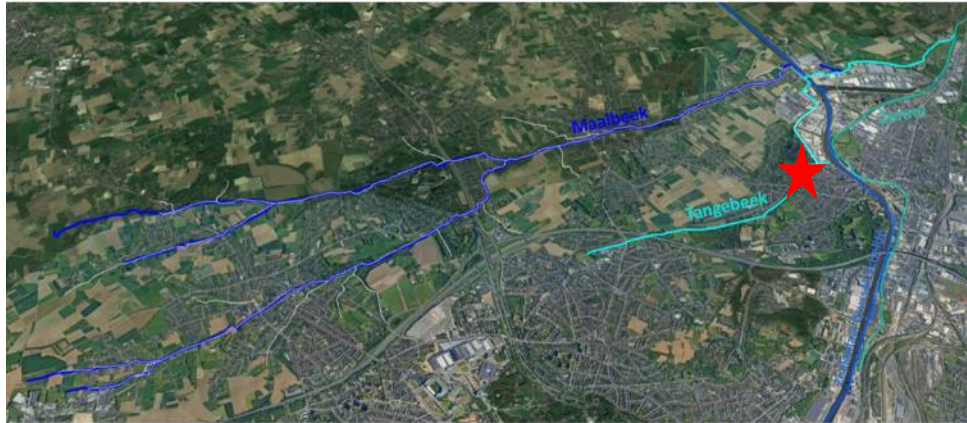
### Overzicht

-  [Wanneer kan u gebruik maken van de opdrachtcentrale?](#)
-  [Wie levert de ondersteuning?](#)
-  [Welke ondersteuning kan u krijgen?](#)
-  [Hoe werkt de opdrachtcentrale?](#)
-  [Stappenplan om aan te sluiten](#)



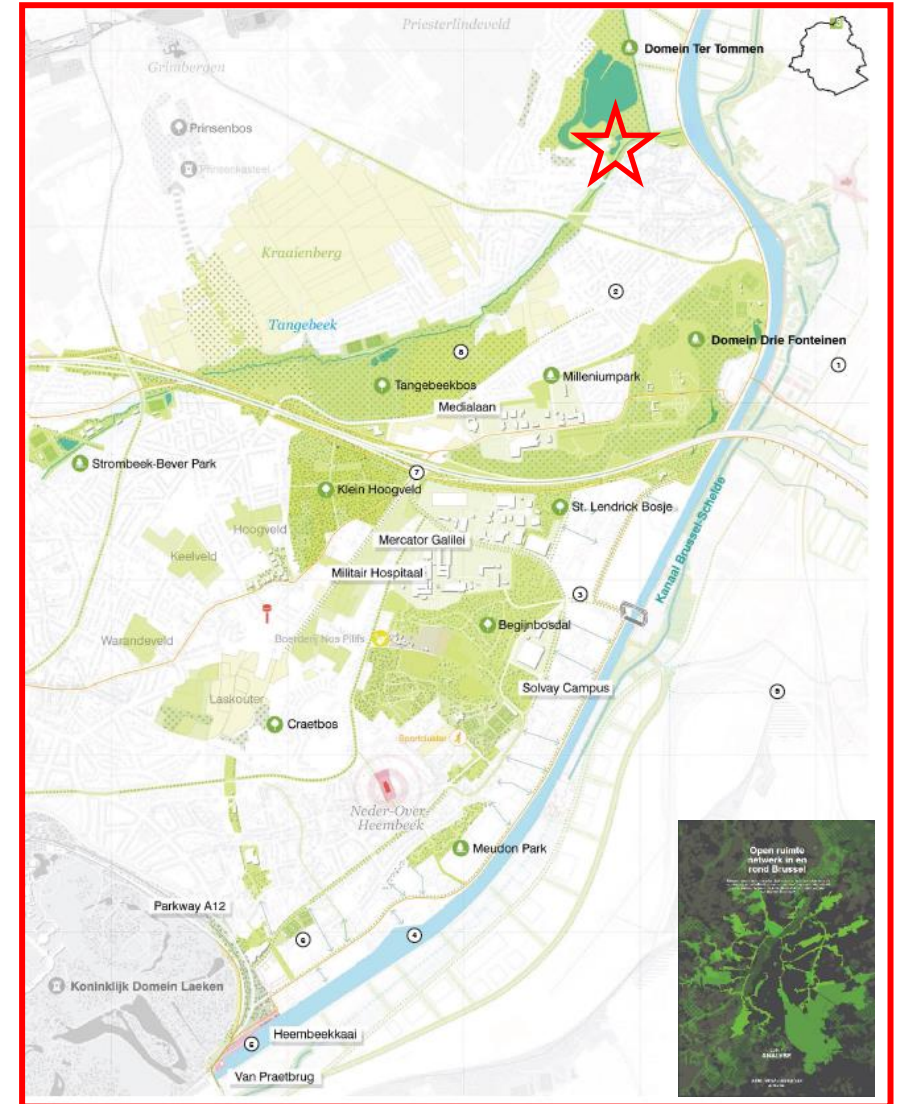
# CENTRALE DE MARCHÉS

Groene Noordrand



# OPDRACHTENCENTRALE

Corridor 'Van Praetbrug - Tangebeek' - Buurtparkje Borgt, Grimbergen





---

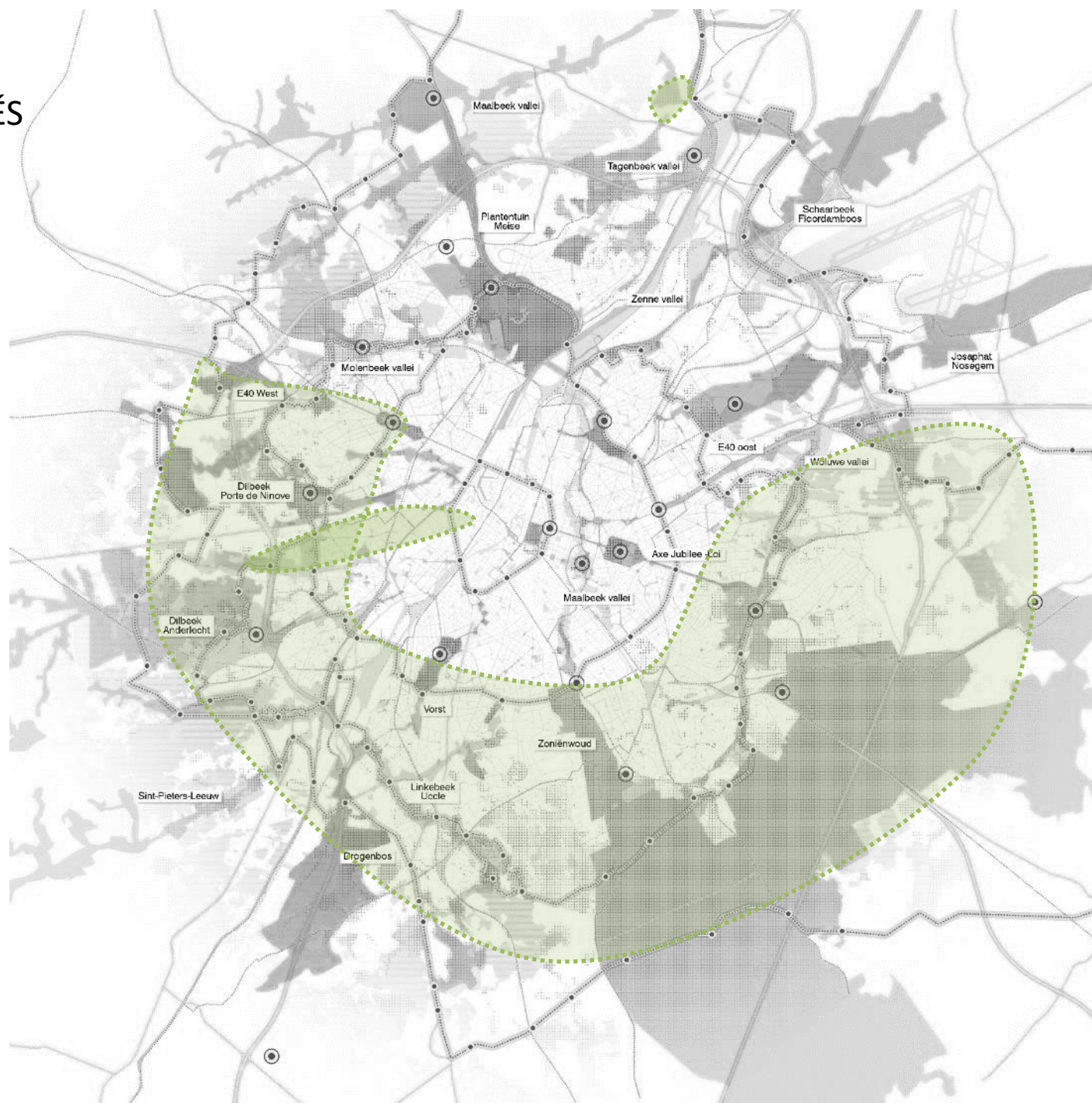
# CENTRALE DE MARCHÉS

*Etude vision Zuidrand*

---

# OPDRACHTENCENTRALE

*Studie Zuidrand*





# CENTRALE DE MARCHÉS

*Etudes ville de Bruxelles – CQD Versailles*

# OPDRACHTENCENTRALE

*Studies stad Brussel – DWC Versailles*

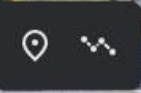
Bienvillance à l'École - BALE asbl

Maison des Jeunes de Versailles NOH

IPO Heemhotel

Ecole fondamentale

GO! BuSO Heemschool 2





---

## CENTRALE DE MARCHÉS

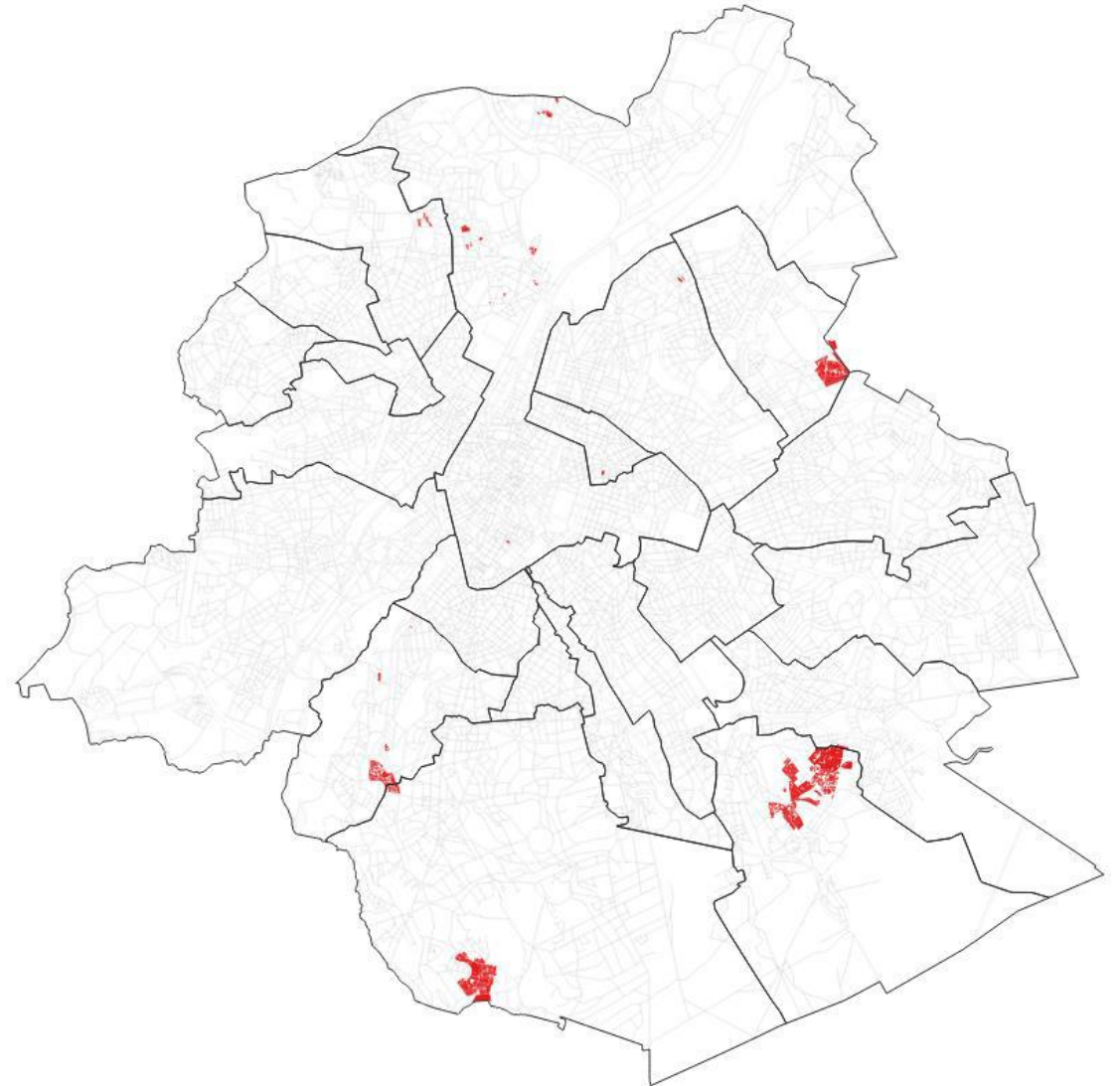
*SLRB comme acteur exemplaire*



---

## OPDRACHTENCENTRALE

*BHGM als voorbeeld*



*Diagnostic des propriétés – détermination des sites stratégiques*







---

MERCI POUR VOTRE ATTENTION

DANK U VOOR UW AANDACHT

---

[jens.aerts@swecobelgium.be](mailto:jens.aerts@swecobelgium.be)

**BU  
UR**

Part of Sweco