

Anderlecht: inauguration d'une œuvre d'art dans la Cité des Trèfles



Pierre-Yves Meugens

🕒 Publié le vendredi 25 juin 2021 à 13h22



0

Une œuvre d'art dans une cité de logements sociaux ce n'est pas courant, pourtant, une structure colorée en béton vient d'être inaugurée dans la Cité des Trèfles à Anderlecht. Elle a été élaborée par deux artistes, en collaboration avec les habitants, dans le cadre d'un programme de la société du logement de la Région bruxelloise. Le programme " 101e pourcent ", prévoit d'attribuer 1% complémentaire de subside régional aux sociétés de logements pour la réalisation d'œuvres participatives sur leurs sites.

Newsletter info

Recevez chaque matin l'essentiel de l'actualité.

OK

Deux grands demi-cercles en béton coloré forment l'œuvre, certains couchés, d'autres posés sur la tranche, quelques formes en escaliers complètent l'ensemble. Tourtes ont été installées dans le jardin qui borde les logements sociaux.

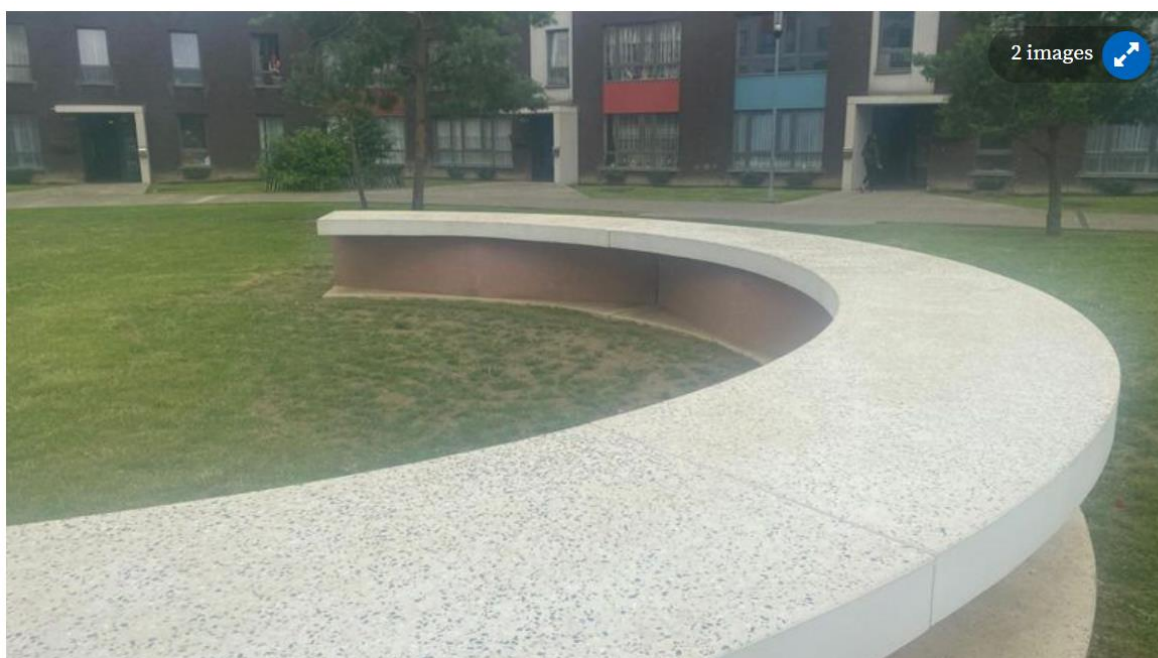
"La forme arrondie vient contrecarrer la forme des bâtiments qui sont plus droits et la forme en escalier vient symboliser l'élévation ou une forme de marche," détaille Nina de Angelis une des artistes.

Pour Louise Lefebvre, qui avec sa consœur, est à l'origine de l'œuvre inaugurée, *"L'idée c'était de créer une sorte de gamme d'œuvres qui vont ensemble et qui viennent habiter et ponctuer le grand espace de cette cité."*

Pour tous les publics

Une œuvre destinée à tous les publics, y compris pour les plus jeunes, qui n'ont pas été oubliés par les deux artistes.

"L'idée c'est que cela devienne des éléments ludiques, sans que ce soient pour autant des jeux formalisés, comme des balançoires ou des toboggans mais qu'on y voit ce que l'on veut. Avec la possibilité de grimper dessus et de les escalader."



"L'idée c'était de créer une sorte de gamme d'œuvres qui vont ensemble et qui viennent habiter et ponctuer le grand espace de cette cité."
© Tous droits réservés

Un dialogue entre artistes et habitants

Les œuvres sont le résultat d'un dialogue entre les artistes et les habitants des logements sociaux, comme l'explique Catherine Grosjean qui gère le programme pour la société du logement de la Région bruxelloise,

" Un regard de l'artiste, mais qui s'implique dans la vie sur un lieu et qui à travers son art va apporter une meilleure qualité de vie, une touche et une identité. "

Le programme qui vise à installer des œuvres au sein des logements sociaux, fête ses 20 ans cette année.



