

Composition des ménages occupant un logement - Situation au 31.12.2014

N°	Sociétés	1 pers.	2 pers.	3 pers.	4 pers.	5 pers.	6 pers.	7 pers.	8 pers.	9 pers. et +	NC (*)	Total de logements occupés (1)
2020	Foyer Anderlechtois	1.703	689	362	291	256	125	43	11	3	0	3.483
2040	Les H.L.S. d'Auderghem	305	199	103	70	39	19	5	1	3	0	744
2050	La Cité Moderne	217	153	95	83	81	38	16	2	0	0	685
2060	Floréal	211	175	92	49	23	10	1	0	0	0	561
2070	Le Logis	364	308	173	100	47	16	4	1	0	0	1.013
2100	SORELO	488	246	115	106	70	39	25	2	0	24	1.115
2140	Le Foyer Bruxellois	1.161	401	282	246	187	142	51	18	15	0	2.503
2160	Le Foyer Laekenois	1.260	571	362	334	242	112	35	7	4	0	2.927
2170	ASSAM	467	211	177	119	98	55	28	4	1	17	1.177
2190	Les Foyers Collectifs	159	139	70	39	18	2	1	0	0	0	428
2210	LOREBRU	543	283	156	138	118	68	24	8	1	0	1.339
2224	Cobralo	172	175	96	61	25	7	3	1	1	0	541
2227	Messidor	120	104	49	33	12	5	2	1	0	0	326
2229	Le Home Bruxellois	251	190	117	105	59	43	21	6	6	0	798
2270	Le Foyer Etterbeekois ⁽²⁾	377	172	88	60	41	19	4	0	0	0	761
2330	Les Villas de Ganshoren	655	231	141	83	63	26	7	0	1	0	1.207
2400	Le Foyer Ixellois	497	218	115	90	67	20	9	2	0	0	1.018
2410	Le Foyer Jettois	503	288	130	115	88	43	10	5	0	0	1.182
2430	Le Foyer Koekelbergeois	217	81	66	59	39	15	8	1	0	0	486
2500	Le Logement Molenbeekois	1.086	637	360	334	305	227	55	19	3	0	3.026
2560	Foyer du Sud	820	377	180	171	129	77	22	6	1	0	1.783
2570	H.B.M. de St-Josse-ten-Noode	270	121	76	62	50	26	6	3	1	0	615
2580	Le Foyer Schaerbeekois	848	433	231	226	182	108	42	10	5	0	2.085
2620	Société Uccloise du Logement	424	243	134	89	56	29	14	8	0	0	997
2650	Ville et Forêt	224	87	58	24	18	5	2	1	0	0	419
2690	Kapelleveld	247	215	116	75	34	18	4	0	0	0	709
2700	L'Habitation Moderne	827	354	192	149	94	45	19	4	4	0	1.688
2705	Les Locataires Réunis	132	88	32	11	5	6	0	0	0	0	274
2710	SC de Construction d'H.S. de WSP	318	155	65	47	19	2	3	1	0	0	610
2800	Everecity	697	392	212	175	107	69	10	3	2	0	1.667
TOTAUX		15.563	7.936	4.445	3.544	2.572	1.416	474	125	51	41	36.167

Les données d'Assam et de Sorelo sont celles au 31.12.2013

(*) : Données non communiquées par la SISF.

(1) : On entend par "logement occupés", les logements donnés en location à des locataires sociaux.

(2) : Au 31.12.2014, le Foyer Etterbeekois comptabilisait 761 ménages pour 764 occupations car 3 locataires étaient en changement d'appartements et occupaient par conséquent deux logements.

Nombre de ménages avec enfants à charge - Situation au 31.12.2014

N°	Sociétés	1 enfant à charge	2 enfants à charge	3 enfants à charge	4 enfants à charge	5 enfants à charge	6 enfants à charge	7 enfants à charge et plus	Total des ménages avec enfants à charge	Total des ménages sans enfants à charge	Total des logements occupés
2020	Foyer Anderlechtois	372	338	262	125	32	11	1	1.141	2.342	3.483
2040	Les H.L.S. d'Auderghem	107	67	53	24	8	1	2	262	482	744
2050	La Cité Moderne	92	94	91	36	12	1	1	327	358	685
2060	Floréal	101	76	31	9	0	0	0	217	344	561
2070	Le Logis	218	167	81	24	6	2	0	498	515	1.013
2100	SORELO	127	102	81	42	13	4	0	369	746	1.115
2140	Le Foyer Bruxellois	261	254	187	129	41	14	8	894	1.609	2.503
2160	Le Foyer Laekenois	321	367	224	107	28	9	2	1.058	1.869	2.927
2170	ASSAM	148	142	95	49	21	4	1	460	717	1.177
2190	Les Foyers Collectifs	67	59	13	3	1	0	0	143	285	428
2210	LOREBRU	164	151	119	81	21	4	0	540	799	1.339
2224	Cobralo	86	62	33	11	2	1	0	195	346	541
2227	Messidor	47	47	10	5	2	0	1	112	214	326
2229	Le Home Bruxellois	152	97	67	35	16	6	3	376	422	798
2270	Le Foyer Etterbeekois	121	81	36	19	3	1	0	261	500	761
2330	Les Villas de Ganshoren	148	109	80	28	10	2	1	378	829	1.207
2400	Le Foyer Ixellois	125	90	65	23	4	2	1	310	708	1.018
2410	Le Foyer Jettois	173	132	109	51	11	3	1	480	702	1.182
2430	Le Foyer Koekelbergeois	53	68	35	11	7	1	0	175	311	486
2500	Le Logement Molenbeekois	360	376	310	190	46	14	0	1.296	1.730	3.026
2560	Foyer du Sud	194	177	140	71	27	6	0	615	1.168	1.783
2570	H.B.M. de St-Josse-ten-Noode	90	73	44	33	2	4	0	246	369	615
2580	Le Foyer Schaerbeekois	218	219	188	92	28	6	3	754	1.331	2.085
2620	Société Uccloise du Logement	124	92	56	34	13	2	0	321	676	997
2650	Ville et Forêt	62	35	21	4	3	0	1	126	293	419
2690	Kapelleveld	104	71	40	14	8	0	0	237	472	709
2700	L'Habitation Moderne	209	173	104	60	12	4	1	563	1.125	1.688
2705	Les Locataires Réunis	43	22	9	1	2	0	0	77	197	274
2710	SC de Construction d'H.S. de WSP	79	55	31	6	0	1	0	172	438	610
2800	Everecity	223	186	106	65	12	3	1			1.667
TOTAUX		4.589	3.982	2.721	1.382	391	106	28	13.199	22.968	36.167
POURCENTAGE TOTAL MENAGES		12,69%	11,01%	7,52%	3,82%	1,08%	0,29%	0,08%	36,49%	63,51%	100,00%
TOTAUX CUMULATIFS		4.589	8.571	11.292	12.674	13.065	13.171	13.199	13.199	36.167	
POURCENTAGE CUMULATIF (des ménages avec enfants)		12,69%	23,70%	31,22%	35,04%	36,12%	36,42%	36,49%	36,49%	100,00%	

Les données d'Assam et de Sorelo sont celles au 31.12.2013

Composition des ménages avec enfants à charge selon leur genre et leur nombre - Situation au 31.12.2014

N°	Sociétés	1 enfant		2 enfants		3 enfants		4 enfants		5 enfants		6 enfants		7 enfants et +		Total des enfants à charge	
		M	F	M	F	M	F	M	F	M	F	M	F	M	F	M	F
2020	Foyer Anderlechtois	185	187	346	330	395	391	254	246	83	77	29	37	3	5	1.295	1.273
2040	Les H.L.S. d'Auderghem	56	51	66	68	85	74	51	45	23	17	6	0	8	6	295	261
2050	La Cité Moderne	52	36	91	98	144	135	76	76	29	31	1	5	3	4	396	385
2060	Floréal	54	47	73	79	48	42	15	21	0	0	0	0	0	0	190	189
2070	Le Logis	77	72	133	123	87	96	32	36	10	10	5	7	0	0	344	344
2100	SORELO	65	62	110	94	119	124	80	88	28	37	14	10	0	0	416	415
2140	Le Foyer Bruxellois	159	105	271	239	281	279	252	276	108	102	45	39	29	33	1.145	1.073
2160	Le Foyer Laekenois	171	151	387	244	338	328	238	194	75	55	27	27	8	6	1.244	1.005
2170	ASSAM	77	71	148	136	145	140	101	95	45	60	12	12	3	6	531	520
2190	Les Foyers Collectifs	32	35	65	53	18	21	9	3	2	3	0	0	0	0	126	115
2210	LOREBRU	87	77	175	126	175	182	165	154	55	50	13	11	4	5	674	605
2224	Cobralo	47	39	63	61	53	46	26	18	5	5	4	2	0	0	198	171
2227	Messidor	22	25	52	42	21	9	10	10	4	6	0	0	2	5	111	97
2229	Le Home Bruxellois	85	67	100	98	106	98	76	68	33	47	18	18	10	14	428	410
2270	Le Foyer Etterbeekois	62	59	79	83	62	46	40	36	7	8	5	1	0	0	255	233
2330	Les Villas de Ganshoren	65	83	103	115	126	114	63	49	22	28	5	7	4	3	388	399
2400	Le Foyer Ixellois	73	52	95	85	95	100	46	46	14	6	8	4	1	6	332	299
2410	Le Foyer Jettois	86	87	141	123	172	155	117	87	31	24	8	10	5	2	560	488
2430	Le Foyer Koekelbergeois	28	25	68	68	48	57	23	21	17	18	2	4	0	0	186	193
2500	Le Logement Molenbeekois	188	172	392	360	457	473	370	390	119	111	34	50	0	0	1.560	1.556
2560	Foyer du Sud	94	100	179	175	207	213	150	134	68	67	20	16	0	0	718	705
2570	H.B.M. de St-Josse-ten-Noode	45	45	81	65	67	65	75	57	4	6	12	12	0	0	284	250
2580	Le Foyer Schaerbeekois	121	97	256	182	302	262	174	194	79	61	23	13	9	12	964	821
2620	Société Uccloise du Logement	69	55	90	94	92	76	69	67	31	34	6	6	0	0	357	332
2650	Ville et Forêt	33	29	32	38	29	34	7	9	8	7	0	0	3	4	112	121
2690	Kapelleveld	61	43	69	73	63	57	25	31	24	16	0	0	0	0	242	220
2700	L'Habitation Moderne	96	113	173	174	159	153	123	121	34	26	17	17	6	1	608	605
2705	Les Locataires Réunis	20	23	25	19	10	17	3	1	5	5	0	0	0	0	63	65
2710	SC de Construction d'H.S. de WSP	40	40	60	50	49	44	9	15	0	0	2	4	0	0	160	153
2800	Everecity	110	113	179	193	168	151	138	122	25	35	3	15	0	0	623	629
	TOTAUX	2.360	2.161	4.102	3.688	4.121	3.982	2.817	2.710	988	952	319	327	98	112	14.805	13.932

Les données d'Assam et de Sorelo sont celles au 31.12.2013

Nombre de couples et de familles monoparentales ayant des enfants à charge - Situation au 31.12.2014

N°	Sociétés	1 enfant à charge				2 enfants à charge				3 enfants à charge				4 enfants à charge				5 enfants à charge				6 enfants à charge				7 enfants à charge				Total
		Famille mono-parentale		Couple	Total	Famille mono-parentale		Couple	Total	Famille mono-parentale		Couple	Total	Famille mono-parentale		Couple	Total	Famille mono-parentale		Couple	Total	Famille mono-parentale		Couple	Total	Famille mono-parentale		Couple	Total	
		Père	Mère			Père	Mère			Père	Mère			Père	Mère			Père	Mère			Père	Mère			Père	Mère			
2020	Foyer Anderlechtois	15	203	154	372	3	134	201	338	6	67	189	262	0	28	97	125	0	3	29	32	0	4	7	11	1	0	0	1	1.141
2040	Les H.L.S. d'Auderghem	10	61	36	107	4	30	33	67	2	22	29	53	0	8	16	24	0	2	6	8	0	1	0	1	0	0	2	2	262
2050	La Cité Moderne	10	55	27	92	8	42	44	94	2	28	61	91	2	10	24	36	1	2	9	12	0	0	1	1	0	0	1	1	327
2060	Floréal	5	65	31	101	0	41	35	76	0	13	18	31	0	2	7	9	0	0	0	0	0	0	0	0	0	0	0	0	217
2070	Le Logis	119	91	8	218	79	82	6	167	50	30	1	81	17	7	0	24	4	2	0	6	1	1	0	2	0	0	0	0	498
2100	SORELO	8	64	55	127	1	34	67	102	0	27	54	81	0	7	35	42	0	0	13	13	0	2	2	4	0	0	0	0	369
2140	Le Foyer Bruxellois	17	118	126	261	9	89	156	254	10	42	135	187	2	20	107	129	2	9	30	41	0	3	11	14	0	2	6	8	894
2160	Le Foyer Laekenois	24	175	122	321	11	148	208	367	4	55	165	224	3	24	80	107	2	3	23	28	0	1	8	9	0	1	1	2	1.058
2170	ASSAM	8	42	98	148	5	56	81	142	1	16	78	95	0	5	44	49	0	3	18	21	0	2	2	4	0	0	1	1	460
2190	Les Foyers Collectifs	2	33	32	67	1	22	36	59	0	3	10	13	0	1	2	3	0	0	1	1	0	0	0	0	0	0	0	0	143
2210	LOREBRU	13	85	66	164	3	79	69	151	4	47	68	119	2	31	48	81	0	5	16	21	0	0	4	4	0	0	0	0	540
2224	Cobralo	6	40	40	86	3	28	31	62	1	15	17	33	0	5	6	11	0	0	2	2	0	0	1	1	0	0	0	0	195
2227	Messidor	1	30	16	47	2	17	28	47	0	2	8	10	0	0	5	5	0	0	2	2	0	0	0	0	0	0	1	1	112
2229	Le Home Bruxellois	13	80	59	152	8	40	49	97	2	23	42	67	2	1	32	35	1	5	10	16	0	1	5	6	0	0	3	3	376
2270	Le Foyer Etterbeekois	3	69	49	121	0	34	47	81	0	8	28	36	0	6	13	19	0	1	2	3	0	1	0	1	0	0	0	0	261
2330	Les Villas de Ganshoren	9	84	55	148	4	58	47	109	2	32	46	80	0	9	19	28	0	2	8	10	0	2	0	2	0	0	1	1	378
2400	Le Foyer Ixellois	12	44	69	125	2	32	56	90	1	24	40	65	1	8	14	23	0	1	3	4	0	1	1	2	0	1	0	1	310
2410	Le Foyer Jettois	15	116	42	173	2	63	67	132	2	37	70	109	1	10	40	51	0	5	6	11	0	1	2	3	0	1	0	1	480
2430	Le Foyer Koekelbergois	1	24	28	53	0	27	41	68	0	12	23	35	0	2	9	11	0	0	7	7	0	0	1	1	0	0	0	0	175
2500	Le Logement Molenbeekois	20	173	167	360	9	128	239	376	1	59	250	310	0	28	162	190	0	7	39	46	0	2	12	14	0	0	0	0	1.296
2560	Foyer du Sud	9	97	88	194	4	65	108	177	5	30	105	140	0	12	59	71	0	9	18	27	0	1	5	6	0	0	0	0	615
2570	H.B.M. de St-Josse-ten-Noode	48	37	5	90	44	28	1	73	31	13	0	44	27	6	0	33	1	1	0	2	4	0	0	4	0	0	0	0	246
2580	Le Foyer Schaerbeekois	7	97	114	218	6	82	131	219	2	52	134	188	1	13	78	92	0	5	23	28	0	1	5	6	0	1	2	3	754
2620	Société Ucloise du Logement	3	56	65	124	2	39	51	92	3	18	35	56	0	8	26	34	0	0	13	13	0	0	2	2	0	0	0	0	321
2650	Ville et Forêt	3	38	21	62	2	18	15	35	0	4	17	21	0	0	4	4	0	1	2	3	0	0	0	0	0	0	1	1	126
2690	Kapelleveld	2	46	56	104	1	33	37	71	0	25	15	40	0	8	6	14	0	6	2	8	0	0	0	0	0	0	0	0	237
2700	L'Habitation Moderne	19	141	49	209	14	105	54	173	3	60	41	104	1	29	30	60	0	5	7	12	0	2	2	4	0	0	1	1	563
2705	Les Locataires Réunis	3	31	9	43	0	14	8	22	0	4	5	9	0	0	1	1	0	2	0	2	0	0	0	0	0	0	0	0	77
2710	SC de Construction d'H.S. de WSP	4	57	18	79	1	33	21	55	2	17	12	31	0	1	5	6	0	0	0	0	0	0	1	1	0	0	0	0	172
2800	Everecity	13	134	76	223	10	87	89	186	2	49	55	106	1	23	41	65	0	6	6	12	0	3	0	3	0	0	1	1	596
	TOTAUX	422	2.386	1.781	4.589	238	1.688	2.056	3.982	136	834	1.751	2.721	60	312	1.010	1.382	11	85	295	391	5	29	72	106	1	6	21	28	13.199

Les données d'Assam et de Sorelo sont celles au 31.12.2013

Nombre de chefs de ménages âgés de - Situation au 31.12.2014

N°	Sociétés	18 ans au plus	19 à 24 ans	25 à 34 ans	35 à 44 ans	45 à 54 ans	55 à 59 ans	60 à 70 ans	71 ans et plus	NC (*)	TOTAL
2020	Foyer Anderlechtois	0	2	242	616	744	335	661	883	0	3.483
2040	Les H.L.S. d'Auderghem	0	1	26	104	198	96	155	164	0	744
2050	La Cité Moderne	0	0	42	146	170	66	124	137	0	685
2060	Floréal	0	0	30	92	123	66	120	130	0	561
2070	Le Logis	0	2	37	147	247	114	225	241	0	1.013
2100	SORELO	1	9	49	166	280	136	261	189	24	1.115
2140	Le Foyer Bruxellois	0	6	145	443	672	299	494	444	0	2.503
2160	Le Foyer Laekenois	0	9	236	537	649	288	607	601	0	2.927
2170	ASSAM	0	7	65	182	290	130	226	260	17	1.177
2190	Les Foyers Collectifs	0	0	17	50	101	44	98	118	0	428
2210	LOREBRU	0	3	80	249	324	131	256	296	0	1.339
2224	Cobralo	0	2	31	79	131	79	121	98	0	541
2227	Messidor	0	1	13	37	71	37	68	99	0	326
2229	Le Home Bruxellois	0	2	28	103	181	107	201	176	0	798
2270	Le Foyer Etterbeekois	0	0	19	96	176	88	179	203	0	761
2300	Ieder Zijn Huis	0	8	83	199	275	133	228	281	0	1.207
2400	Le Foyer Ixellois	0	0	25	123	246	159	229	236	0	1.018
2410	Le Foyer Jettois	0	0	78	212	273	115	221	283	0	1.182
2430	Le Foyer Koekelbergeois	0	4	42	129	94	47	73	97	0	486
2500	Le Logement Molenbeekois	1	6	159	576	800	337	529	618	0	3.026
2560	Foyer du Sud	1	2	59	261	438	197	397	428	0	1.783
2570	H.B.M. de St-Josse-ten-Noode	0	1	26	89	146	78	133	142	0	615
2580	Le Foyer Schaerbeekois	1	1	81	406	520	248	394	434	0	2.085
2620	Société Uccloise du Logement	0	4	30	107	225	132	216	283	0	997
2650	Ville et Forêt	0	0	19	71	92	59	98	80	0	419
2690	Kapelleveld	0	1	18	81	179	91	161	178	0	709
2700	L'Habitation Moderne	0	8	88	184	434	192	377	405	0	1.688
2705	Les Locataires Réunis	0	2	8	30	66	20	71	77	0	274
2710	SC de Construction d'H.S. de WSP	0	2	24	89	137	76	146	136	0	610
2800	Everecity	0	4	80	236	368	179	389	411	0	1.667
	TOTAUX	4	87	1.880	5.840	8.650	4.079	7.458	8.128	41	36.167
	Pourcentage	0,01%	0,24%	5,20%	16,15%	23,92%	11,28%	20,62%	22,47%	0,11%	100,00%
	Pourcentage cumulatif	0,01%	0,25%	5,45%	21,60%	45,51%	56,79%	77,41%	99,89%	100,00%	

Les données d'Assam et de Sorelo sont celles au 31.12.2013

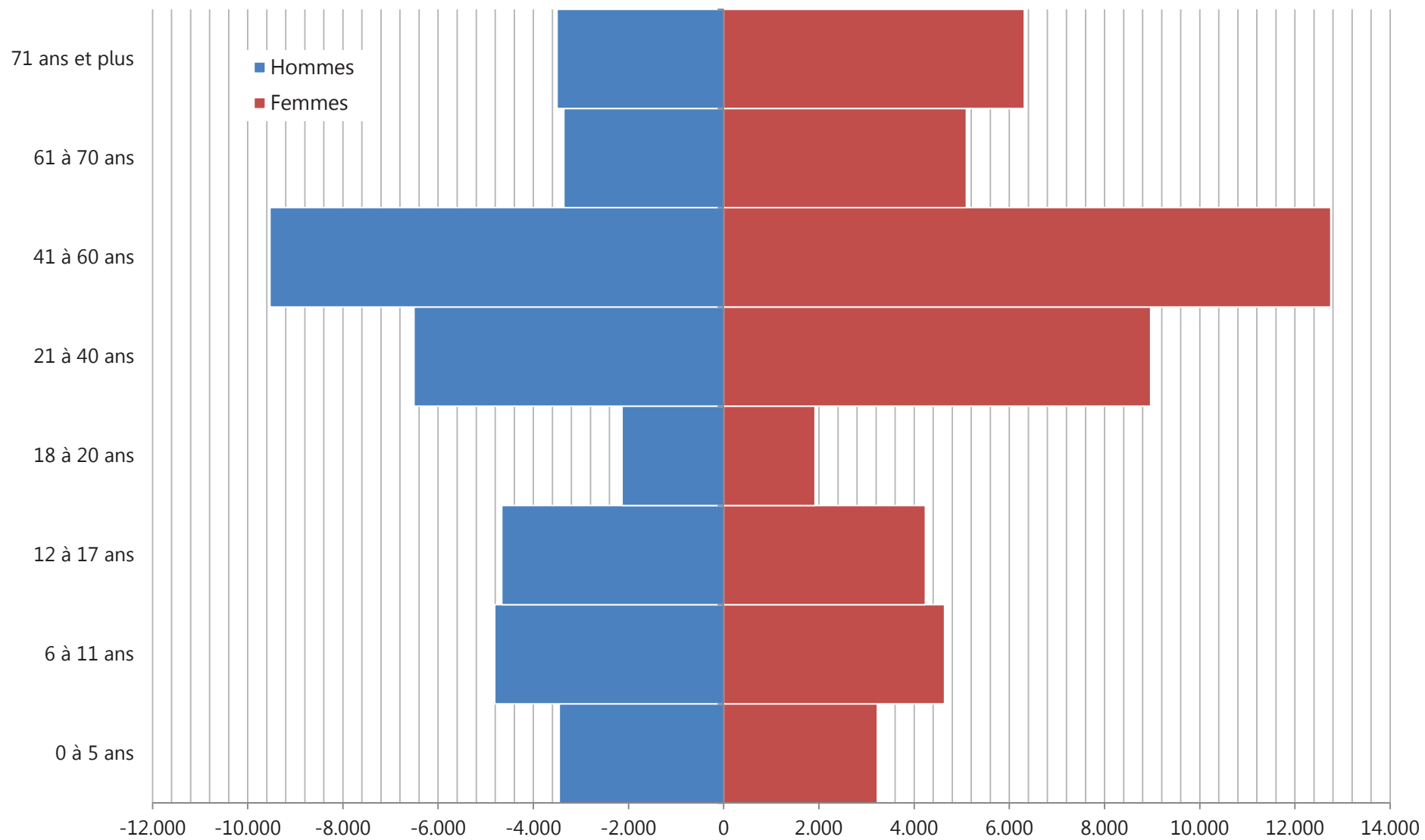
(*) : Données non communiquées par la SISF

Répartition des membres des ménages par tranche d'âge - Situation au 31.12.2014

N°	Sociétés	0 à 5 ans			6 à 11 ans			12 à 17 ans			18 à 20 ans			21 à 40 ans			41 à 60 ans			61 à 70 ans			71 ans et plus			TOTAL
		M	F	Total	M	F	Total	M	F	Total	M	F	Total	M	F	Total	M	F	Total	M	F	Total	M	F	Total	
2020	Foyer Anderlechtois	376	348	724	467	466	933	371	355	726	161	152	313	551	848	1.399	897	1.005	1.902	278	459	737	369	674	1.043	7.777
2040	Les H.L.S. d'Auderghem	52	60	112	89	59	148	103	75	178	29	41	70	126	184	310	197	277	474	73	113	186	65	129	194	1.672
2050	La Cité Moderne	94	100	194	131	128	259	118	108	226	45	41	86	138	214	352	203	255	458	64	87	151	63	113	176	1.902
2060	Floréal	51	49	100	51	54	105	57	62	119	23	24	47	85	134	219	115	207	322	58	81	139	55	109	164	1.215
2070	Le Logis	40	47	87	105	93	198	117	97	214	53	63	116	195	223	418	235	393	628	123	163	286	127	192	319	2.266
2100	SORELO	83	97	180	132	127	259	148	141	289	64	48	112	192	276	468	293	431	724	115	153	268	64	160	224	2.524
2140	Le Foyer Bruxellois	280	282	562	387	416	803	367	279	646	146	145	291	488	687	1.175	899	806	1.705	278	251	529	216	308	524	6.235
2160	Le Foyer Laekenois	397	364	761	461	451	912	359	264	623	176	122	298	538	823	1.361	787	893	1.680	271	441	712	260	438	698	7.045
2170	ASSAM	124	111	235	171	169	340	151	178	329	82	65	147	256	312	568	318	439	757	107	160	267	117	195	312	2.955
2190	Les Foyers Collectifs	21	19	40	19	22	41	46	41	87	25	28	53	60	72	132	113	172	285	58	67	125	69	82	151	914
2210	LOREBRU	163	137	300	225	195	420	217	172	389	93	80	173	229	374	603	363	476	839	115	173	288	146	218	364	3.376
2224	Cobralo	31	27	58	45	55	100	65	63	128	43	31	74	125	140	265	126	227	353	60	88	148	51	82	133	1.259
2227	Messidor	25	20	45	27	27	54	38	30	68	15	13	28	50	73	123	68	113	181	33	60	93	50	77	127	719
2229	Le Home Bruxellois	62	58	120	101	85	186	134	126	260	69	76	145	237	225	462	215	354	569	101	144	245	87	136	223	2.210
2270	Le Foyer Etterbeekoïis	42	41	83	71	73	144	89	60	149	45	42	87	97	147	244	177	264	441	74	116	190	66	168	234	1.572
2330	Les Villas de Ganshoren	103	94	197	112	101	213	98	123	221	52	55	107	189	256	445	255	392	647	99	137	236	106	231	337	2.403
2400	Le Foyer Ixellois	66	59	125	95	91	186	125	86	211	58	45	103	168	229	397	271	367	638	96	157	253	94	191	285	2.198
2410	Le Foyer Jettois	121	106	227	187	165	352	149	128	277	64	37	101	205	324	529	264	413	677	84	154	238	126	210	336	2.737
2430	Le Foyer Koekelbergeois	84	67	151	67	82	149	50	60	110	23	18	41	99	146	245	142	127	269	30	52	82	43	73	116	1.163
2500	Le Logement Molenbeekoïis	417	379	796	576	584	1.160	481	506	987	207	173	380	564	868	1.432	995	1.132	2.127	237	368	605	262	476	738	8.225
2560	Foyer du Sud	138	144	282	237	204	441	232	218	450	106	108	214	299	384	683	455	663	1.118	156	258	414	194	320	514	4.116
2570	H.B.M. de St-Josse-ten-Noode	61	58	119	88	78	166	81	70	151	35	30	65	111	150	261	164	222	386	56	93	149	61	111	172	1.469
2580	Le Foyer Schaerbeekoïis	209	198	407	365	302	667	318	296	614	156	111	267	370	528	898	617	782	1.399	171	265	436	210	324	534	5.222
2620	Société Ucloise du Logement	60	53	113	99	93	192	131	115	246	64	63	127	185	205	390	245	381	626	108	153	261	100	229	329	2.284
2650	Ville et Forêt	28	32	60	45	43	88	27	28	55	9	12	21	65	87	152	91	147	238	39	69	108	22	66	88	810
2690	Kapelleveld	38	36	74	52	60	112	84	78	162	59	36	95	139	160	299	160	287	447	85	131	216	73	153	226	1.631
2700	L'Habitation Moderne	95	90	185	160	150	310	211	192	403	114	120	234	316	331	647	338	628	966	162	256	418	137	354	491	3.654
2705	Les Locataires Réunis	14	10	24	14	21	35	24	16	40	6	13	19	31	46	77	36	90	126	30	59	89	30	69	99	509
2710	SC de Construction d'H.S. de WSP	29	21	50	34	37	71	47	50	97	25	26	51	100	119	219	129	198	327	60	109	169	53	110	163	1.147
2800	Everecity	151	121	272	195	208	403	226	218	444	87	98	185	298	401	699	362	609	971	136	278	414	184	318	502	3.890
	TOTAUX	3.455	3.228	6.683	4.808	4.639	9.447	4.664	4.235	8.899	2.134	1.916	4.050	6.506	8.966	15.472	9.530	12.750	22.280	3.357	5.095	8.452	3.500	6.316	9.816	85.099

Les données d'Assam et de Sorelo sont celles au 31.12.2013

Répartition des membres des ménages par tranche d'âge - Situation au 31.12.2014



Origine des revenus des chefs de ménages - Situation au 31.12.2014

N°	Sociétés	Pas de revenus	Salarié	Indépendant	Pension	Chômage	Mutualité	Handicapé	Revenu d'intégration sociale / CPAS	Autres	Fraudes	NC (*)	TOTAL
2020	Foyer Anderlechtois	72	535	10	1.228	753	428	108	323	26	0	0	3.483
2040	Les H.L.S. d'Auderghem	16	167	4	238	168	80	26	44	1	0	0	744
2050	La Cité Moderne	26	136	4	182	184	83	21	45	4	0	0	685
2060	Floréal	8	149	7	197	111	50	12	24	3	0	0	561
2070	Le Logis	21	369	0	360	142	68	15	36	2	0	0	1.013
2100	SORELO	22	168	0	306	294	157	39	104	1	0	24	1.115
2140	Le Foyer Bruxellois	56	424	9	629	740	280	117	237	11	0	0	2.503
2160	Le Foyer Laekenois	68	492	24	890	755	349	0	342	7	0	0	2.927
2170	ASSAM	20	200	0	365	285	145	41	103	1	0	17	1.177
2190	Les Foyers Collectifs	4	122	0	168	46	61	13	14	0	0	0	428
2210	LOREBRU	24	176	6	415	351	166	50	127	24	0	0	1.339
2224	Cobralo	7	171	12	150	105	59	14	23	0	0	0	541
2227	Messidor	7	71	3	139	61	31	4	10	0	0	0	326
2229	Le Home Bruxellois	18	154	12	288	192	79	12	35	8	0	0	798
2270	Le Foyer Etterbeekois	13	126	5	291	164	72	21	69	0	0	0	761
2330	Les Villas de Ganshoren	22	212	10	381	316	180	23	62	1	0	0	1.207
2400	Le Foyer Ixellois	19	212	1	318	238	86	56	86	2	0	0	1.018
2410	Le Foyer Jettois	30	181	7	382	320	137	57	68	0	0	0	1.182
2430	Le Foyer Koekelbergeois	11	93	4	113	153	54	18	39	1	0	0	486
2500	Le Logement Molenbeekois	74	590	19	869	692	343	122	305	2	10	0	3.026
2560	Foyer du Sud	38	284	6	604	408	221	77	144	1	0	0	1.783
2570	H.B.M. de St-Josse-ten-Noode	0	96	3	191	136	74	27	72	16	0	0	615
2580	Le Foyer Schaerbeekois	41	383	3	611	506	268	75	198	0	0	0	2.085
2620	Société Ucquoise du Logement	12	214	0	393	189	97	24	62	6	0	0	997
2650	Ville et Forêt	7	101	1	124	99	48	17	22	0	0	0	419
2690	Kapelleveld	11	207	5	273	103	75	8	26	1	0	0	709
2700	L'Habitation Moderne	22	240	15	585	287	196	60	115	168	0	0	1.688
2705	Les Locataires Réunis	1	58	3	116	44	27	8	17	0	0	0	274
2710	SC de Construction d'H.S. de WSP	7	125	5	215	122	80	37	17	2	0	0	610
2800	Everecity	36	251	2	612	350	190	44	158	24	0	0	1.667
TOTAUX		713	6.707	180	11.633	8.314	4.184	1.146	2.927	312	10	41	36.167

Les données d'Assam et de Sorelo sont celles au 31.12.2013

(*) : Données non communiquées par la SISF.

Revenus des locataires et coefficient de revenus - Situation au 31.12.2014

N°	Sociétés	Coef. de revenus moyen (1)	0	Moins de 0,1351	0,1351 à 0,3376	0,3376 à 0,6753	0,6753 à 1	1 à 1,0129	1,0129 à 1,3505	1,3505 à 1,6881	1,6881 à 2,0258	2,0258 à 2,3634	2,3634 à 2,7010	Plus de 2,7010	Fraudes	NC (*)	TOTAL
			Pas de revenus déclarés	Moins de 2.500€	2.500€ à 6.250€	6.250€ à 12.500€	12.500€ à 18.511,62€	18.511,63€ à 18.750€	18.750€ à 25.000€	25.000€ à 31.250€	31.250€ à 37.500€	37.500€ à 43.750€	43.750€ à 50.000€	Plus de 50.000€			
2020	Foyer Anderlechtois	0,92	3	2	0	644	1.887	20	502	260	95	38	19	13	0	0	3.483
2040	Les H.L.S. d'Auderghem	1,00	0	1	0	125	358	5	128	65	30	14	10	8	0	0	744
2050	La Cité Moderne	1,06	5	1	3	83	301	43	109	64	28	20	13	15	0	0	685
2060	Floréal	1,25	1	0	0	43	243	34	85	48	35	26	18	28	0	0	561
2070	Le Logis	1,48	0	3	79	325	5	168	136	92	52	46	102	5	0	0	1.013
2100	SORELO	0,86	2	4	2	272	530	53	123	57	31	7	6	4	0	24	1.115
2140	Le Foyer Bruxellois	nc	3	8	11	704	1.122	126	308	148	42	15	9	7	0	0	2.503
2160	Le Foyer Laekenois	0,91	0	0	0	521	1.543	132	392	202	77	34	14	12	0	0	2.927
2170	ASSAM	0,90	3	1	234	621	14	146	77	39	15	5	5	0	0	17	1.177
2190	Les Foyers Collectifs	1,43	0	0	41	137	3	80	51	34	18	24	40	0	0	0	428
2210	LOREBRU	nc	1	0	2	268	769	4	172	74	30	12	4	3	0	0	1.339
2224	Cobralo	1,32	1	1	2	54	213	2	83	71	26	23	19	46	0	0	541
2227	Messidor	1,21	1	0	2	30	135	2	64	34	23	12	5	18	0	0	326
2229	Le Home Bruxellois	0,93	1	1	1	78	328	51	149	88	52	22	15	12	0	0	798
2270	Le Foyer Etterbeekois	0,94	0	1	160	374	8	114	56	24	8	9	5	2	0	0	761
2330	Les Villas de Ganshoren	0,87	4	1	7	279	635	7	153	75	28	10	3	5	0	0	1.207
2400	Le Foyer Ixellois	0,93	3	3	1	222	498	7	145	71	41	11	6	10	0	0	1.018
2410	Le Foyer Jettois	0,91	0	0	2	212	661	17	152	72	36	22	6	2	0	0	1.182
2430	Le Foyer Koekelbergeois	0,87	4	0	2	109	264	4	63	22	10	2	3	3	0	0	486
2500	Le Logement Molenbeekois	0,95	1	0	1	506	1.625	26	422	240	114	46	15	20	10	0	3.026
2560	Foyer du Sud	0,91	0	1	5	375	914	19	253	124	55	21	6	10	0	0	1.783
2570	H.B.M. de St-Josse-ten-Noode	0,87	0	1	0	135	337	6	77	37	11	5	1	3	0	2	615
2580	Le Foyer Schaerbeekois	0,92	0	0	2	380	1.141	14	297	142	57	26	10	16	0	0	2.085
2620	Société Uccloise du Logement	1,05	2	1	0	151	485	10	144	92	49	32	15	16	0	0	997
2650	Ville et Forêt	0,92	0	0	2	87	216	2	65	19	14	9	4	1	0	0	419
2690	Kapelleveld	1,41	1	0	0	58	239	7	128	84	59	41	29	63	0	0	709
2700	L'Habitation Moderne	0,99	0	1	2	280	756	92	279	139	65	29	25	20	0	0	1.688
2705	Les Locataires Réunis	1,10	0	0	0	32	138	1	39	23	21	7	5	8	0	0	274
2710	SC de Construction d'H.S. de WSP	1,02	1	0	1	113	281	9	82	58	29	15	8	13	0	0	610
2800	Everecity	0,96	7	0	1	255	807	72	278	132	60	25	17	13	0	0	1.667
TOTAUX			44	31	563	7.473	16.456	1.273	5.012	2.630	1.211	608	437	376	10	43	36.167
TOTAUX CUMULATIFS			44	75	638	8.111	24.567	25.840	30.852	33.482	34.693	35.301	35.738	36.114	36.124	36.167	
POURCENTAGE CUMULATIF			0,12%	0,21%	1,76%	22,43%	67,93%	71,45%	85,30%	92,58%	95,92%	97,61%	98,81%	99,85%	99,88%	100,00%	

Les données d'Assam et de Sorelo sont celles au 31.12.2013

(1) Le coefficient de revenus moyen des locataires présents est le rapport entre les revenus du ménage et le revenu de référence qui était de 18.511,62€ pour l'année 2014. Il est un des paramètres permettant d'adapter le loyer de base aux revenus des locataires. Le coefficient de revenus a été transmis par les SISP.

(*) : Données non communiquées par la SISP.

Revenu moyen net imposable et coefficient de revenus moyen - Situation au 31.12.2014

N°	Sociétés	Revenu moyen des nouveaux locataires	Coef. de revenus moyen des nouveaux locataires	Revenu moyen des locataires présents	Coef. de revenus moyen des locataires présents	Revenu moyen des locataires sortants	Coef. de revenus moyen des locataires sortants
2020	Foyer Anderlechtois	14.180,50 €	0,77	16.987,88 €	0,92	17.925,86 €	0,97
2040	Les H.L.S. d'Auderghem	15.844,74 €	0,86	18.478,86 €	1,00	16.067,53 €	0,87
2050	La Cité Moderne	16.503,63 €	0,89	19.593,30 €	1,06	23.134,47 €	1,25
2060	Floréal	15.246,90 €	0,82	23.052,26 €	1,25	26.138,20 €	1,41
2070	Le Logis	18.933,78 €	1,02	27.385,60 €	1,48	25.029,15 €	1,35
2100	SORELO	13.303,46 €	0,72	15.854,92 €	0,86	15.257,67 €	0,82
2140	Le Foyer Bruxellois	13.828,44 €	0,75	nc	nc	27.191,16 €	1,47
2160	Le Foyer Laekenois	14.342,72 €	0,77	16.858,50 €	0,91	18.380,27 €	0,99
2170	ASSAM	14.056,69 €	0,76	16.577,55 €	0,90	14.715,13 €	0,79
2190	Les Foyers Collectifs	18.510,77 €	1,00	26.541,13 €	1,43	27.833,32 €	1,50
2210	LOREBRU	14.336,64 €	0,77	nc	nc	17.714,10 €	0,96
2224	Cobralo	16.447,60 €	0,89	24.408,89 €	1,32	21.866,36 €	1,18
2227	Messidor	18.784,97 €	1,01	22.449,69 €	1,21	25.863,85 €	1,40
2229	Le Home Bruxellois	20.404,86 €	1,10	17.294,25 €	0,93	17.294,25 €	0,93
2270	Le Foyer Etterbeekois	14.799,20 €	0,80	17.353,59 €	0,94	16.079,78 €	0,87
2330	Les Villas de Ganshoren	13.304,40 €	0,72	16.159,18 €	0,87	23.138,08 €	1,25
2400	Le Foyer Ixellois	15.830,50 €	0,86	17.307,80 €	0,93	20.453,80 €	1,10
2410	Le Foyer Jettois	14.589,11 €	0,79	16.906,68 €	0,91	20.511,13 €	1,11
2430	Le Foyer Koekelbergeois	13.518,41 €	0,73	16.103,34 €	0,87	24.114,50 €	1,30
2500	Le Logement Molenbeekois	15.470,24 €	0,84	17.526,51 €	0,95	17.972,25 €	0,97
2560	Foyer du Sud	15.929,18 €	0,86	16.791,01 €	0,91	16.606,19 €	0,90
2570	H.B.M. de St-Josse-ten-Noode	13.155,46 €	0,71	16.069,91 €	0,87	19.004,96 €	1,03
2580	Le Foyer Schaerbeekois	14.276,88 €	0,77	17.020,53 €	0,92	19.570,82 €	1,06
2620	Société Uccloise du Logement	16.870,90 €	0,91	19.370,91 €	1,05	20.731,21 €	1,12
2650	Ville et Forêt	15.897,02 €	0,86	16.952,46 €	0,92	13.729,29 €	0,74
2690	Kapelleveld	18.157,69 €	0,98	26.105,22 €	1,41	29.211,06 €	1,58
2700	L'Habitation Moderne	16.352,28 €	0,88	18.334,54 €	0,99	21.988,12 €	1,19
2705	Les Locataires Réunis	17.874,35 €	0,97	20.381,56 €	1,10	26.846,64 €	1,45
2710	SC de Construction d'H.S. de WSP	14.199,81 €	0,77	18.896,69 €	1,02	18.601,76 €	1,00
2800	Everecity	14.311,94 €	0,77	17.859,99 €	0,96	19.502,57 €	1,05

Les données d'Assam et de Sorelo sont celles au 31.12.2013

nc : Données non communiquées par la SISF.

Revenus et composition des ménages sortants - Situation au 31.12.2013

N°	Sociétés	Revenus des ménages sortants												Composition des ménages sortants								
		Pas de revenus déclarés ou non en ordre	Moins de 2.500,00€	2.500,01€ à 6.250,00€	6.250,01€ à 12.500,00€	12.500,01€ à 18.511,62€	18.511,63€ à 18.750,00€	18.750,01€ à 25.000,00€	25.000,01€ à 31.250,00€	31.250,01€ à 37.500,00€	37.500,01€ à 43.750,00€	43.750,01€ à 50.000,00€	Plus de 50.000,01€	TOTAL	1 pers.	2 pers.	3 pers.	4 pers.	5 pers.	6 pers.	7 pers. et +	TOTAL
2020	Foyer Anderlechtois	9	0	0	19	70	0	18	9	3	3	0	1	132	91	27	6	5	1	2	0	132
2040	Les H.L.S. d'Auderghem	1	0	0	3	16	0	2	2	0	1	0	0	25	16	4	1	0	2	2	0	25
2050	La Cité Moderne	3	0	0	2	10	7	6	4	3	2	2	2	41	21	7	8	2	3	0	0	41
2060	Floréal	1	1	0	1	5	2	3	1	1	1	0	1	17	11	3	2	1	0	0	0	17
2070	Le Logis	0	0	1	15	0	9	6	5	1	3	1	1	42	25	9	2	3	2	1	0	42
2100	SORELO	0	1	0	12	20	0	1	0	2	1	1	0	38	27	8	0	3	0	0	0	38
2140	Le Foyer Bruxellois	12	1	0	27	46	4	18	4	8	1	1	1	123	82	16	9	0	6	4	6	123
2160	Le Foyer Laekenois	0	0	0	16	53	0	11	10	6	1	3	0	100	72	13	8	3	1	2	1	100
2170	ASSAM	0	2	0	10	17	1	4	0	0	0	0	1	35	24	4	2	1	1	2	1	35
2190	Les Foyers Collectifs	0	0	0	0	6	0	2	0	2	1	0	1	12	7	2	1	2	0	0	0	12
2210	LOREBRU	0	0	0	9	26	0	5	2	4	0	1	0	47	31	3	4	2	4	2	1	47
2224	Cobralo	1	0	0	3	7	1	3	0	1	1	1	0	18	12	5	1	0	0	0	0	18
2227	Messidor	0	0	0	1	6	0	2	3	1	0	0	2	15	9	6	0	0	0	0	0	15
2229	Le Home Bruxellois	2	1	0	1	8	3	3	1	3	1	1	1	25	15	7	2	1	0	0	0	25
2270	Le Foyer Etterbeekois	3	1	0	6	18	0	7	1	2	0	0	0	38	28	4	3	2	1	0	0	38
2330	Les Villas de Ganshoren	0	0	0	8	21	2	8	3	2	1	1	3	49	34	9	1	2	2	1	0	49
2400	Le Foyer Ixellois	2	0	0	5	26	0	2	2	3	2	0	2	44	32	3	6	2	0	1	0	44
2410	Le Foyer Jettois	0	0	0	12	28	0	6	3	2	0	1	3	55	32	10	6	5	2	0	0	55
2430	Le Foyer Koekelbergéois	0	0	1	3	14	0	2	2	2	2	0	2	28	14	5	4	2	2	1	0	28
2500	Le Logement Molenbeekois	0	0	0	28	75	1	25	9	6	6	0	1	151	82	24	18	10	5	7	5	151
2560	Foyer du Sud	0	0	0	9	27	1	2	4	3	0	0	0	46	36	4	2	0	1	2	1	46
2570	H.B.M. de St-Josse-ten-Noode	1	0	0	1	14	0	3	0	2	1	0	0	22	15	2	0	1	2	2	0	22
2580	Le Foyer Schaerbeekois	0	1	0	8	31	2	9	7	2	1	3	1	65	39	8	6	8	3	1	0	65
2620	Société Uccloise du Logement	2	0	0	2	25	0	3	1	1	2	2	1	39	33	4	1	1	0	0	0	39
2650	Ville et Forêt	1	0	0	5	9	0	1	0	0	0	0	0	16	13	0	1	2	0	0	0	16
2690	Kapelleveld	1	0	0	1	4	0	3	1	0	0	0	2	12	8	3	1	0	0	0	0	12
2700	L'Habitation Moderne	4	0	0	22	51	7	15	4	6	0	0	4	113	60	22	17	6	5	2	1	113
2705	Les Locataires Réunis	0	0	0	1	2	0	4	3	1	0	1	1	13	10	1	2	0	0	0	0	13
2710	SC de Construction d'H.S. de WSP	0	0	0	5	15	0	6	1	2	2	0	0	31	24	1	1	0	5	0	0	31
2800	Everecity	0	0	0	4	26	1	12	7	3	1	0	1	55	35	4	5	8	2	0	1	55
TOTAUX		43	8	2	239	676	41	192	89	72	34	19	32	1.447	938	218	120	72	50	32	17	1.447
POURCENTAGE		2,97%	0,55%	0,14%	16,52%	46,72%	2,83%	13,27%	6,15%	4,98%	2,35%	1,31%	2,21%	100%	64,82%	15,07%	8,29%	4,98%	3,46%	2,21%	1,17%	100%

Les données d'Assam et de Sorelo sont celles au 31.12.2013

Montant total des arriérés locatifs en € au 31.12.2014 (1)

N°	Sociétés	Arriérés locatifs des locataires présents	Arriérés locatifs des locataires sortis	Montant global
2020	Foyer Anderlechtois	574.929,77 €	620.015,19 €	1.194.944,96 €
2040	Les H.L.S. d'Auderghem	75.957,40 €	46.633,52 €	122.590,92 €
2050	La Cité Moderne	215.894,92 €	110.491,88 €	326.386,80 €
2060	Floréal	93.377,83 €	344.643,53 €	438.021,36 €
2070	Le Logis	124.265,94 €	22.697,04 €	146.962,98 €
2100	SORELO	101.357,05 €	14.480,99 €	115.838,04 €
2140	Le Foyer Bruxellois	945.051,97 €	270.659,13 €	1.215.711,10 €
2160	Le Foyer Laekenois	173.479,40 €	324.819,96 €	498.299,36 €
2170	ASSAM	91.918,60 €	22.351,30 €	114.269,90 €
2190	Les Foyers Collectifs	25.462,81 €	0,00 €	25.462,81 €
2210	LOREBRU	500.519,36 €	267.241,62 €	767.760,98 €
2224	Cobralo	nc	nc	334.605,97 €
2227	Messidor	9.349,06 €	0,00 €	9.349,06 €
2229	Le Home Bruxellois	99.815,44 €	0,00 €	99.815,44 €
2270	Le Foyer Etterbeekois	99.028,73 €	146.098,15 €	245.126,88 €
2330	Les Villas de Ganshoren	203.095,37 €	454.675,16 €	657.770,53 €
2400	Le Foyer Ixellois	391.318,32 €	162.060,03 €	553.378,35 €
2410	Le Foyer Jettois	195.836,90 €	191.411,76 €	387.248,66 €
2430	Le Foyer Koekelbergeois	86.344,63 €	70.205,35 €	156.549,98 €
2500	Le Logement Molenbeekois	652.963,13 €	861.376,68 €	1.514.339,81 €
2560	Foyer du Sud	169.241,03 €	179.589,21 €	348.830,24 €
2570	H.B.M. de St-Josse-ten-Noode	92.028,93 €	103.076,77 €	195.105,70 €
2580	Le Foyer Schaerbeekois	260.256,82 €	533.964,22 €	794.221,04 €
2620	Société Uccloise du Logement	327.740,10 €	32.694,44 €	360.434,54 €
2650	Ville et Forêt	33.338,54 €	34.273,41 €	67.611,95 €
2690	Kapelleveld	47.191,10 €	4.126,84 €	51.317,94 €
2700	L'Habitation Moderne	163.579,05 €	10.576,58 €	174.155,63 €
2705	Les Locataires Réunis	35.008,30 €	8.878,06 €	43.886,36 €
2710	SC de Construction d'H.S. de WSP	76.511,97 €	67.566,78 €	144.078,75 €
2800	Everecity	342.292,00 €	230.899,00 €	573.191,00 €
	TOTAL	6.207.154,47 €	5.135.506,60 €	11.677.267,04 €

Les données d'Assam et de Sorelo sont celles au 31.12.2013

(1) : Les montants des arriérés locatifs ont été transmis par les SISP.

nc : Données non communiquées par la SISP.

Nombre de locataires présentant des arriérés locatifs par tranche - Situation au 31.12.2014

N°	Sociétés	Nombre de ménages présents												Total	Nombre de ménages sortis												Total	TOTAL	
		Moins de 100€	100€ à 200€	200€ à 300€	300€ à 400€	400€ à 500€	500€ à 600€	600€ à 1.000€	1.000€ à 1.200€	1.200€ à 1.500€	1.500€ à 2.000€	2.000€ à 3.000€	Plus de 3.000€		Moins de 100€	100€ à 200€	200€ à 300€	300€ à 400€	400€ à 500€	500€ à 600€	600€ à 1.000€	1.000€ à 1.200€	1.200€ à 1.500€	1.500€ à 2.000€	2.000€ à 3.000€	Plus de 3.000€			
2020	Foyer Anderlechtois	312	70	60	65	46	40	83	22	35	32	28	49	842	11	6	9	10	7	4	18	15	16	7	16	68	187	1.029	
2040	Les H.L.S. d'Auderghem	69	19	16	14	13	12	25	4	3	5	2	2	184	16	9	3	7	4	1	16	5	4	8	7	4	84	268	
2050	La Cité Moderne	51	15	13	16	13	12	18	9	13	9	13	21	203	4	3	1	2	3	0	2	1	0	2	7	18	43	246	
2060	Floréal	30	18	13	14	3	6	17	3	3	3	3	7	120	13	1	5	3	3	2	7	2	3	6	6	27	78	198	
2070	Le Logis	50	5	8	10	4	5	12	3	4	3	5	9	118	16	2	2	0	0	2	2	0	1	0	2	3	30	148	
2100	SORELO	45	18	33	27	20	19	33	8	6	4	2	2	217	5	4	4	3	1	3	3	1	1	1	1	0	27	244	
2140	Le Foyer Bruxellois	214	92	103	88	80	69	140	35	57	52	58	58	1.046	5	6	7	9	3	1	12	6	3	7	9	29	97	1.143	
2160	Le Foyer Laekenois	76	54	51	58	42	26	50	6	6	14	5	6	394	6	6	3	5	3	5	11	13	8	15	25	40	140	534	
2170	ASSAM	78	32	26	31	18	16	29	5	2	5	2	0	244	4	1	3	3	2	0	8	1	5	3	3	0	33	277	
2190	Les Foyers Collectifs	32	7	3	0	2	0	3	1	1	5	2	1	57	0	0	0	0	0	0	0	0	0	0	0	0	0	57	57
2210	LOREBRU	76	66	48	41	27	27	45	27	29	24	24	45	479	19	17	11	1	9	3	21	3	10	9	11	27	141	620	
2224	Cobralo	29	8	11	9	12	5	20	12	4	3	8	12	133	5	2	2	1	1	1	2	0	2	1	1	10	28	161	
2227	Messidor	16	8	6	4	2	2	3	0	0	0	0	0	41	0	0	0	0	0	0	0	0	0	0	0	0	0	41	41
2229	Le Home Bruxellois	48	18	17	9	14	9	16	2	4	4	5	4	150	3	1	0	0	1	0	3	0	0	1	0	0	9	159	
2270	Le Foyer Etterbeekois	55	11	9	8	5	6	8	8	9	4	8	5	136	7	3	1	3	2	1	2	1	3	5	13	16	57	193	
2330	Les Villas de Ganshoren	181	21	17	21	10	10	26	9	10	14	7	14	340	8	5	7	6	8	1	13	9	6	19	17	55	154	494	
2400	Le Foyer Ixellois	169	30	35	22	20	13	23	12	21	11	18	35	409	23	7	6	7	4	3	6	4	3	3	4	14	84	493	
2410	Le Foyer Jettois	80	42	42	46	22	11	35	9	14	7	9	12	329	11	4	3	4	5	2	4	4	5	4	8	22	76	405	
2430	Le Foyer Koekelbergois	33	9	7	1	3	7	9	8	2	5	6	8	98	4	5	2	2	0	0	3	1	2	1	1	8	29	127	
2500	Le Logement Molenbeekois	322	125	98	84	50	52	85	37	34	27	31	73	1.018	370	90	52	40	27	30	79	34	39	41	96	196	1.094	2.112	
2560	Le Foyer Saint-Gillois	37	22	18	11	116	12	53	7	2	42	10	12	342	7	7	3	6	12	3	15	1	3	5	9	19	90	432	
2570	H.B.M. de St-Josse-ten-Noode	36	22	17	15	19	7	23	4	6	3	4	3	159	8	5	4	2	2	3	11	1	3	3	4	11	57	216	
2580	Le Foyer Schaerbeekois	152	68	49	27	22	23	42	11	8	18	14	13	447	5	6	7	8	10	8	17	7	6	10	23	57	164	611	
2620	Société Ucloise du Logement	62	29	19	22	17	13	34	11	11	13	10	22	263	11	2	4	1	1	4	9	2	3	1	0	2	40	303	
2650	Ville et Forêt	15	10	5	6	5	7	9	2	2	3	2	0	66	1	0	2	0	1	1	4	2	1	3	0	5	20	86	
2690	Kapelleveld	108	26	7	5	3	14	14	7	5	2	1	0	192	6	5	5	1	0	2	1	0	0	0	0	0	20	212	
2700	L'Habitation Moderne	57	27	14	31	49	37	72	20	13	2	0	0	322	1	1	1	0	1	1	4	3	0	0	0	1	13	335	
2705	Les Locataires Réunis	7	5	5	6	2	0	5	3	3	1	1	4	42	0	1	0	0	0	0	0	0	1	1	1	1	4	46	46
2710	SC de Construction d'H.S. de WSP	40	9	9	8	2	9	8	2	3	8	2	5	105	3	3	1	1	1	2	4	2	0	2	4	7	30	135	
2800	Everecity	126	32	44	30	30	18	46	14	17	17	29	17	420	5	7	6	2	5	0	5	0	5	4	11	32	82	502	
	TOTAUX	2.606	918	803	729	671	487	986	301	327	340	309	439	8.916	577	209	154	127	116	83	282	118	132	162	279	672	2.911	11.827	

Les données d'Assam et de Sorelo sont celles au 31.12.2013

Estimation des arriérés locatifs sur base des comptes annuels - Situation au 31.12.2014

N°	Sociétés	Total des logements	Créances sur locataires	Décompte des frais de consommation (1)	Créances douteuses (2)	Total des arriérés locatifs	Montant des loyers et des charges des logements sociaux, magasins, garages et autres	Pourcentage des arriérés par rapport aux montants des loyers et des charges	Réductions de valeur actées sur les créances (3)
2020	Foyer Anderlechtois	3.656	1.294.074,01	3.650.982,27	0,00	4.945.056,28	18.116.984,44	27,30%	-603.625,03
2040	Les H.L.S. d'Auderghem	766	65.371,62	4.145,64	46.633,52	116.150,78	4.323.123,35	2,69%	-46.633,52
2050	La Cité Moderne	757	4.836,73	0,00	322.163,64	327.000,37	3.743.158,89	8,74%	-244.250,56
2060	Floréal	717	0,00	41.904,32	555.046,95	596.951,27	2.978.245,86	20,04%	-498.706,53
2070	Le Logis	1.045	191.045,23	93.017,41	0,00	284.062,64	4.643.653,36	6,12%	-92.215,85
2100	SORELO	1.158	119.738,85	90.880,01	0,00	210.618,86	5.682.811,31	3,71%	-64.082,43
2140	Le Foyer Bruxellois	2.750	1.244.207,22	85.843,81	0,00	1.330.051,03	13.518.455,01	9,84%	-467.673,50
2160	Le Foyer Laekenois	3.046	517.639,78	0,00	0,00	517.639,78	16.203.117,67	3,19%	-505.780,58
2170	ASSAM	1.212	123.920,79	79.270,57	16.989,71	220.181,07	5.966.768,24	3,69%	-69.180,39
2190	Les Foyers Collectifs	441	25.462,81	471,05	0,00	25.933,86	2.179.616,32	1,19%	-3.389,11
2210	LOREBRU	1.408	767.760,96	95.356,38	0,00	863.117,34	7.691.293,79	11,22%	-326.498,78
2224	Cobralo	552	23.279,90	395,67	262.016,17	285.691,74	2.861.845,02	9,98%	-204.727,16
2227	Messidor	340	10.667,68	798,38	40.518,62	51.984,68	1.769.308,16	2,94%	-40.092,59
2229	Le Home Bruxellois	849	99.818,06	105.574,59	0,00	205.392,65	4.490.505,66	4,57%	-14.275,30
2270	Le Foyer Etterbeekois	978	257.909,86	62.224,65	0,00	320.134,51	3.842.460,54	8,33%	-184.642,03
2330	Les Villas de Ganshoren	1.292	657.770,53	27.493,22	35.108,08	720.371,83	6.519.066,80	11,05%	-503.945,66
2400	Le Foyer Ixellois	1.460	205.336,11	76.857,08	359.422,25	641.615,44	6.751.369,65	9,50%	-293.050,80
2410	Le Foyer Jettois	1.242	338.641,75	3.503,30	0,00	342.145,05	6.519.977,06	5,25%	-261.253,42
2430	Le Foyer Koekelbergeois	508	156.549,98	72.763,47	0,00	229.313,45	2.203.260,93	10,41%	-98.391,73
2500	Le Logement Molenbeekois	3.366	1.379.037,28	1.588.573,97	0,00	2.967.611,25	15.673.755,88	18,93%	0,00
2560	Foyer du Sud	2.004	600.307,37	0,00	81.423,20	681.730,57	9.085.466,06	7,50%	-191.604,49
2570	H.B.M. de St-Josse-ten-Noode	809	150.706,34	23.769,32	0,00	174.475,66	3.272.102,63	5,33%	-133.602,88
2580	Le Foyer Schaerbeekois	2.213	793.187,70	120.858,81	0,00	914.046,51	10.594.380,44	8,63%	-653.401,76
2620	Société Uccloise du Logement	1.030	72.442,33	49.008,79	288.341,92	409.793,04	4.892.487,42	8,38%	-233.547,84
2650	Ville et Forêt	431	34.505,84	26.132,83	33.106,11	93.744,78	2.162.335,02	4,34%	-33.106,11
2690	Kapelleveld	742	61.902,58	0,00	34.585,96	96.488,54	3.720.514,80	2,59%	-66.696,64
2700	L'Habitation Moderne	1.918	665.355,53	583.467,12	723.048,67	1.971.871,32	13.323.131,86	14,80%	-656.469,08
2705	Les Locataires Réunis	281	43.886,36	0,00	0,00	43.886,36	1.443.096,71	3,04%	-11.103,88
2710	SC de Construction d'H.S. de WSP	678	183.004,52	11.699,18	0,00	194.703,70	3.202.988,39	6,08%	-75.605,64
2800	Everecity	1.882	392.312,41	113.000,54	182.455,09	687.768,04	9.602.703,15	7,16%	-265.674,67
	TOTAUX	39.531	10.480.680,13	7.007.992	2.980.859,89	20.469.532	196.977.984,42	10,39%	-6.843.227,96

Les données d'Assam et de Sorelo sont celles au 31.12.2013

NB : Le pourcentage d'arriérés locatifs élevé de certaines SISF peut s'expliquer par les montants de leurs décomptes actés en décembre.

(1) Montant des suppléments réclamés aux locataires sur base du décompte annuel des charges.

(2) Constatation d'un risque d'irrécouvrabilité des créances d'une SISF.

(3) Montant de non-recouvrement des créances passées en pertes pour la SISF.

Pour information, la moyenne des arriérés du secteur au 31.12.2013 était de 9,18%.

Evolution des arriérés locatifs des SISF par rapport aux montants des loyers et des charges entre 2010 et 2014

N°	Sociétés	% des arriérés par rapport aux montants des loyers et des charges au 31.12.2010	% des arriérés par rapport aux montants des loyers et des charges au 31.12.2011	% des arriérés par rapport aux montants des loyers et des charges au 31.12.2012	% des arriérés par rapport aux montants des loyers et des charges au 31.12.2013	% des arriérés par rapport aux montants des loyers et des charges au 31.12.2014
2020	Foyer Anderlechtois	8,96%	11,87%	10,97%	8,78%	27,30%
2040	Les H.L.S. d'Auderghem	2,57%	2,36%	2,19%	2,70%	2,69%
2050	La Cité Moderne	9,88%	7,98%	8,83%	7,94%	8,74%
2060	Floréal	17,18%	17,92%	19,50%	19,19%	20,04%
2070	Le Logis	5,77%	4,73%	4,98%	5,92%	6,12%
2100	SORELO	2,97%	2,69%	4,25%	4,34%	3,71%
2140	Le Foyer Bruxellois	13,71%	13,41%	13,86%	12,88%	9,84%
2160	Le Foyer Laekenois	3,83%	4,36%	4,39%	3,98%	3,19%
2170	ASSAM	2,44%	0,91%	4,29%	4,79%	3,69%
2190	Les Foyers Collectifs	3,79%	2,58%	1,85%	1,36%	1,19%
2210	LOREBRU	8,87%	13,82%	12,45%	11,90%	11,22%
2224	Cobralo	9,90%	9,34%	8,94%	9,66%	9,98%
2225	Germinal	11,62%	10,24%	7,73%	7,75%	-
2227	Messidor	2,26%	3,58%	2,69%	2,63%	2,94%
2229	Le Home Bruxellois (1)	2,87%	2,33%	0,91%	2,87%	4,57%
2270	Le Foyer Etterbeekois	13,13%	12,99%	13,36%	10,35%	8,33%
2300	Ieder Zijn Huis	9,54%	8,75%	7,40%	6,93%	-
2310	Le Foyer Forestois	6,42%	6,31%	5,30%	5,47%	-
2330	Les Villas de Ganshoren	9,36%	9,81%	10,22%	10,18%	11,05%
2400	Le Foyer Ixellois	18,83%	16,53%	18,57%	15,76%	9,50%
2410	Le Foyer Jettois	9,15%	9,21%	7,72%	6,99%	5,25%
2430	Le Foyer Koekelbergeois	5,92%	9,56%	7,27%	6,43%	10,41%
2500	Le Logement Molenbeekois	16,40%	17,89%	18,38%	19,57%	18,93%
2560	Foyer du Sud (2)	5,32%	4,82%	4,49%	4,63%	7,50%
2570	H.B.M. de St-Josse-ten-Noode	15,30%	10,09%	10,41%	5,98%	5,33%
2580	Le Foyer Schaerbeekois	7,94%	10,09%	10,68%	9,92%	8,63%
2620	Société Uccloise du Logement	8,80%	9,22%	9,92%	9,18%	8,38%
2650	Ville et Forêt	6,91%	6,08%	5,52%	7,61%	4,34%
2690	Kapelleveld	1,89%	1,72%	2,17%	2,00%	2,59%
2700	L'Habitation Moderne	13,74%	18,26%	19,13%	18,85%	14,80%
2705	Les Locataires Réunis	2,11%	2,50%	1,75%	2,56%	3,04%
2710	SC de Construction d'H.S. de WSP	12,12%	7,29%	8,38%	5,86%	6,08%
2800	Everecity (3)	10,55%	9,49%	7,57%	7,34%	7,16%
	Moyenne	9,23%	9,64%	9,70%	9,18%	10,39%

Les données d'Assam et de Sorelo sont celles au 31.12.2013

(1) : Afin d'assurer la cohérence des données suite aux fusions, les données du Home familiale bruxellois et du Home ont été fusionnée pour 2010 à 2012

(2) : Afin d'assurer la cohérence des données suite aux fusions, les données de Germinal et d'Ieder Zijn Huis ont été fusionnée pour 2010 à 2013

(3) : Afin d'assurer la cohérence des données suite aux fusions, les données du Foyer Forestois et du Foyer Saint-Gillois ont été fusionnée pour 2010 à 2013

Composition du patrimoine des SISP - Situation au 31.12.2014

N°	Sociétés	Communes	Nombre de logements loués			Total de logements loués	Conciergeries/log de fonction		Nbre total de log occupés	Nbre total de log vides	Nombre total de logements
			Studios	Appartements	Maisons		Occupés	Vides			
2020	Foyer Anderlechtois	Anderlecht	169	2.957	357	3.483	18	1	3.501	155	3.656
2040	Les H.L.S. d'Auderghem	Auderghem	6	606	135	747	7	0	754	12	766
2050	La Cité Moderne	Koekelberg, Berchem-St-Agathe	0	497	188	685	0	0	685	72	757
2060	Floréal	Auderghem, Watermael-Boitsfort	0	336	232	568	4	1	572	145	717
2070	Le Logis	Watermael-Boitsfort	11	405	597	1.013	0	0	1.013	32	1.045
2100	SORELO	Bruxelles, Schaerbeek, Etterbeek, Saint-Gilles, Molenbeek-St-Jean, Berchem-St-Agathe, Jette, Evere, Woluwé-St-Pierre, Auderghem, Forest, Saint-Josse-ten-Noode	126	961	28	1.115	0	0	1.115	43	1.158
2140	Le Foyer Bruxellois	Bruxelles	491	2.012	0	2.503	0	0	2.503	247	2.750
2160	Le Foyer Laekenois	Bruxelles	244	2.623	59	2.926	1	0	2.927	119	3.046
2170	ASSAM	Bruxelles, Ixelles, Anderlecht, Molenbeek-St-Jean	17	1.150	10	1.177	0	0	1.177	35	1.212
2190	Les Foyers Collectifs	Anderlecht	0	109	319	428	0	0	428	13	441
2210	LOREBRU	Bruxelles, Ixelles, Anderlecht, Molenbeek-St-Jean, Forest	84	1.255	0	1.339	11	0	1.350	58	1.408
2224	Cobralo	Uccle	24	173	344	541	0	0	541	11	552
2227	Messidor	Uccle Forest	11	153	162	326	2	0	328	12	340
2229	Le Home Bruxellois	Bruxelles, Evere, Ganshoren	2	377	419	798	0	0	798	51	849
2270	Le Foyer Etterbeekois	Etterbeek	23	741	0	764	4	0	768	210	978
2330	Les Villas de Ganshoren	Ganshoren	272	859	76	1.207	8	0	1.215	77	1.292
2400	Le Foyer Ixellois	Ixelles	75	888	55	1.018	13	0	1.031	429	1.460
2410	Le Foyer Jettois	Jette	42	1.124	16	1.182	0	0	1.182	60	1.242
2430	Le Foyer Koekelbergeois	Koekelberg	36	450	0	486	0	0	486	22	508
2500	Le Logement Molenbeekois	Molenbeek-St-Jean	95	2.925	6	3.026	25	1	3.051	315	3.366
2560	Foyer du Sud	Forest, Saint-Gilles	65	1.709	9	1.783	12	0	1.795	209	2.004
2570	H.B.M. de St-Josse-ten-Noode	Saint-Josse-ten-Noode	54	561	0	615	0	0	615	194	809
2580	Le Foyer Schaerbeekois	Schaerbeek	155	1.930	0	2.085	0	0	2.085	128	2.213
2620	Société Uccloise du Logement	Uccle	23	494	480	997	0	0	997	33	1.030
2650	Ville et Forêt	Watermael-Boitsfort	10	409	0	419	5	0	424	7	431
2690	Kapelleveld	Woluwé-St-Pierre, Woluwé-St-Lambert	0	235	474	709	0	0	709	33	742
2700	L'Habitation Moderne (*)	Woluwé-St-Lambert	106	1.317	331	1.754	8	0	1.762	156	1.918
2705	Les Locataires Réunis	Woluwé-St-Lambert	6	268	0	274	3	0	277	4	281
2710	SC de Construction d'H.S. de WSP	Woluwé-St-Pierre	91	451	68	610	2	0	612	66	678
2800	Everecity	Evere	90	1.303	274	1.667	9	0	1.676	206	1.882
TOTAUX			2.328	29.278	4.639	36.245	132	3	36.377	3.154	39.531

Les données d'Assam et de Sorelo sont celles au 31.12.2013

NC : données non communiquées par la SISP

Les HLS d'Auderghem enregistre 744 ménages pour 747 occupations. En effet, au 31.12.2014, trois locataires en changement d'appartement occupaient simultanément 2 cellules.

Idem pour Floréal qui enregistrait 561 ménages pour 568 occupations

Idem pour le Foyer Etterbeekois qui enregistrait 761 ménages pour 764 occupations

(*) : Le patrimoine de l'Habitation Moderne est composé de : 1.688 logements loués par des locataires sociaux + 36 bureaux, logements à destination du CPAS et de la commune + 30 logements moyens + 156 logements vides. **Cela explique la différence de 66 unités avec les 1.688 logements loués repris dans les tableaux précédents.**

Composition du patrimoine des SISP par type de logements - Situation au 31.12.2014

		Nombre de logements loués														Nombre de logements vides														Total logements						
		Studio/flat	Appartement 1 chambre	Appartement 2 chambres	Appartement 3 chambres	Appartement 4 chambres	Appartement 5 chambres et +	Maison 1 chambre	Maison 2 chambres	Maison 3 chambres	Maison 4 chambres	Maison 5 chambres et +	Sous-total	Concédier 0 chambre	Concédier 1 chambre	Concédier 2 chambres	Concédier 3 chambres et +	Total (concédier inclus)	Studio/flat	Appartement 1 chambre	Appartement 2 chambres	Appartement 3 chambres	Appartement 4 chambres	Appartement 5 chambres et +	Maison 1 chambre	Maison 2 chambres	Maison 3 chambres	Maison 4 chambres	Maison 5 chambres et +		Sous-total	Concédier 0 chambre	Concédier 1 chambre	Concédier 2 chambres	Concédier 3 chambres et +	Total Logements vides (concédier inclus)
2020	Foyer Anderlechtois	169	1.285	1.143	483	34	12	2	46	272	36	1	3.483	0	0	9	9	3.501	4	19	20	3	0	0	0	6	97	5	0	154	0	0	1	0	155	3.656
2040	Les H.L.S. d'Auderghem	6	269	202	125	10	0	0	51	63	21	0	747	0	0	4	3	754	0	4	5	1	0	0	0	1	1	0	0	12	0	0	0	0	12	766
2050	La Cité Moderne	0	135	170	192	0	0	0	52	116	10	10	685	0	0	0	0	685	0	24	25	17	0	0	0	1	4	1	0	72	0	0	0	0	72	757
2060	Floréal	0	37	249	50	0	0	2	98	119	11	2	568	0	0	2	2	572	25	42	25	1	0	0	0	34	15	2	0	144	0	0	1	0	145	717
2070	Le Logis	11	135	201	69	0	0	3	58	479	51	6	1.013	0	0	0	0	1.013	1	1	12	3	0	0	1	3	10	1	0	32	0	0	0	0	32	1.045
2100	SORELO	126	285	413	226	36	1	1	10	10	6	1	1.115	0	0	0	0	1.115	3	5	10	24	0	0	0	0	0	1	0	43	0	0	0	0	43	1.158
2140	Le Foyer Bruxellois	491	587	863	449	86	27	0	0	0	0	0	2.503	0	0	0	0	2.503	101	41	56	30	5	0	0	0	14	0	0	247	0	0	0	0	247	2.750
2160	Le Foyer Laekenois	244	881	1.263	434	45	0	0	22	33	4	0	2.926	0	0	0	1	2.927	2	20	83	11	0	0	0	0	0	3	0	119	0	0	0	0	119	3.046
2170	ASSAM	17	383	429	282	43	13	0	2	0	4	4	1.177	0	0	0	0	1.177	1	7	21	6	0	0	0	0	0	0	35	0	0	0	0	35	1.212	
2190	Les Foyers Collectifs	0	84	14	11	0	0	7	284	28	0	0	428	0	0	0	0	428	0	0	0	1	0	0	0	11	1	0	0	13	0	0	0	0	13	441
2210	LOREBRU	84	418	534	236	63	4	0	0	0	0	0	1.339	0	1	2	8	1.350	5	13	25	13	1	1	0	0	0	0	58	0	0	0	0	58	1.408	
2224	Cobralo	24	31	82	60	0	0	0	179	120	34	11	541	0	0	0	0	541	1	0	1	0	0	0	0	5	3	1	0	11	0	0	0	0	11	552
2227	Messidor	11	30	123	0	0	0	0	104	45	13	0	326	0	0	1	1	328	0	0	1	0	0	0	0	5	5	1	0	12	0	0	0	0	12	340
2229	Le Home Bruxellois	2	91	175	106	5	0	0	8	222	129	60	798	0	0	0	0	798	2	4	15	11	2	1	2	1	8	2	3	51	0	0	0	0	51	849
2270	Le Foyer Etterbeekois	23	231	358	140	11	1	0	0	0	0	0	764	0	0	1	3	768	45	46	73	45	1	0	0	0	0	0	210	0	0	0	0	210	978	
2330	Les Villas de Ganshoren	272	298	436	125	0	0	0	0	50	26	0	1.207	0	0	8	0	1.215	18	11	13	14	0	0	2	2	14	3	0	77	0	0	0	0	77	1.292
2400	Le Foyer Ixellois	75	345	380	124	39	0	0	11	42	2	0	1.018	0	1	11	1	1.031	89	142	150	28	2	0	0	11	7	0	0	429	0	0	0	0	429	1.460
2410	Le Foyer Jettois	42	290	565	238	16	15	0	7	9	0	0	1.182	0	0	0	0	1.182	11	15	22	10	0	0	0	1	1	0	0	60	0	0	0	0	60	1.242
2430	Le Foyer Koekelbergeois	36	148	250	48	4	0	0	0	0	0	0	486	0	0	0	0	486	0	13	9	0	0	0	0	0	0	0	22	0	0	0	0	22	508	
2500	Le Logement Molenbeekois	95	757	1.701	405	56	6	1	3	1	1	0	3.026	0	3	16	6	3.051	8	188	88	28	1	0	0	0	0	0	1	314	0	0	1	0	315	3.366
2560	Foyer du Sud	65	633	651	368	53	4	0	0	0	9	0	1.783	0	0	6	6	1.795	10	58	68	55	15	0	1	0	0	2	0	209	0	0	0	0	209	2.004
2570	H.B.M. de St-Josse-ten-Noode	54	196	262	89	14	0	0	0	0	0	0	615	0	0	0	0	615	7	89	57	36	5	0	0	0	0	0	194	0	0	0	0	194	809	
2580	Le Foyer Schaerbeekois	155	526	956	332	110	6	0	0	0	0	0	2.085	0	0	0	0	2.085	15	24	64	17	8	0	0	0	0	0	128	0	0	0	0	128	2.213	
2620	Société Uccloise du Logement	23	195	200	85	14	0	11	67	243	139	20	997	0	0	0	0	997	1	3	5	0	0	0	2	4	15	2	1	33	0	0	0	0	33	1.030
2650	Ville et Forêt	10	136	203	63	7	0	0	0	0	0	0	419	0	0	2	3	424	0	1	5	1	0	0	0	0	0	0	7	0	0	0	0	7	431	
2690	Kapelleveld	0	133	102	0	0	0	0	40	387	36	11	709	0	0	0	0	709	0	1	0	0	0	0	0	2	24	6	0	33	0	0	0	0	33	742
2700	L'Habitation Moderne	106	521	459	179	106	52	36	13	202	77	3	1.754	0	0	3	5	1.762	4	18	52	63	5	5	0	2	3	3	1	156	0	0	0	0	156	1.918
2705	Les Locataires Réunis	6	62	157	49	0	0	0	0	0	0	0	274	0	0	3	0	277	1	3	0	0	0	0	0	0	0	0	4	0	0	0	0	4	281	
2710	SC de Construction d'H.S. de WSP	91	135	210	69	37	0	0	2	59	2	5	610	0	0	2	0	612	9	17	10	5	4	0	1	0	19	0	1	66	0	0	0	0	66	678
2800	Everecity	90	329	703	236	22	13	0	0	212	26	36	1.667	0	0	0	9	1.676	42	28	103	11	0	0	0	0	21	0	1	206	0	0	0	0	206	1.882
	TOTAUX	2.328	9.586	13.454	5.273	811	154	63	1.057	2.712	637	170	36.245	0	5	70	57	36.377	405	837	1.018	434	49	7	9	89	262	33	8	3.151	0	0	3	0	3.154	39.531

Les données d'Assam et de Sorelo sont celles au 31.12.2013

Composition du patrimoine des SISP - Situation au 31.12.2014

N°	Sociétés	NOMBRE DE LOGEMENTS LOUES (1)	Nombre de logements en rénovation				Nombre de logements en vacances locatives			Nombre de logements vides pour un autre raison	NOMBRE TOTAL DE LOGEMENTS VIDES	TOTAL DES LOGEMENTS (1)+(2)+(3)	Nombre des autres types de logements			TOTAL PATRIMOINE (1)+(2)+(3)+(4)+(5)	NOMBRE DE SALLES COMMUNAUTAIRES
			EN RENOVATION (a)	A RENOVER (b)	PROJET A ELABORER ET A ESTIMER (c)	TOTAL (2)	EN COURS DE RELOCATION (d)	EN COURS DE REMISE EN ETAT (e)	TOTAL (3)				NOMBRE DE GARAGES	NOMBRE DE MAGASINS (4)	NOMBRE DE LOG SOCIAUX DESAFFECTES EN CONCIERGERIES (***) (5)		
2020	Foyer Anderlechtois	3.501	108	0	0	108	22	25	47	0	155	3.656	894	37	19	3.693	18
2040	Les H.L.S. d'Auderghem (**)	754	0	0	0	0	12	0	12	0	12	766	313	0	7	766	2
2050	La Cité Moderne	685	55	0	6	61	11	0	11	0	72	757	195	2	0	759	2
2060	Floréal (*) (**)	572	135	6	0	141	1	0	1	3	145	717	33	12	5	726	2
2070	Le Logis	1.013	0	1	0	1	15	16	31	0	32	1.045	343	7	0	1.052	1
2100	SORELO	1.115	5	31	0	36	4	3	7	0	43	1.158	348	2	0	1.160	0
2140	Le Foyer Bruxellois	2.503	143	51	23	217	28	2	30	0	247	2.750	102	100	0	2.850	2
2160	Le Foyer Laekenois	2.927	62	0	0	62	57	0	57	0	119	3.046	32	23	1	3.069	1
2170	ASSAM	1.177	8	0	0	8	15	12	27	0	35	1.212	206	7	0	1.219	1
2190	Les Foyers Collectifs	428	6	7	0	13	0	0	0	0	13	441	0	0	0	441	3
2210	LOREBRU	1.350	23	0	0	23	35	0	35	0	58	1.408	602	0	11	1.408	15
2224	Cobralo	541	5	0	0	5	0	6	6	0	11	552	218	3	0	555	0
2227	Messidor	328	1	5	0	6	6	0	6	0	12	340	140	0	2	340	0
2229	Le Home Bruxellois	798	5	0	0	5	40	6	46	0	51	849	108	0	0	849	7
2270	Le Foyer Etterbeekois (**)	768	146	36	26	208	2	0	2	0	210	978	115	7	4	985	3
2330	Les Villas de Ganshoren	1.215	17	0	18	35	42	0	42	0	77	1.292	565	1	8	1.293	2
2400	Le Foyer Ixellois	1.031	261	27	5	293	22	114	136	0	429	1.460	268	6	13	1.466	4
2410	Le Foyer Jettois	1.182	4	20	0	24	36	0	36	0	60	1.242	288	0	0	1.242	0
2430	Le Foyer Koekelbergeois	486	15	0	0	15	7	0	7	0	22	508	170	0	0	508	1
2500	Le Logement Molenbeekois	3.051	298	0	0	298	14	2	16	1	315	3.366	1.785	32	26	3.397	2
2560	Foyer du Sud	1.795	89	0	0	89	0	120	120	0	209	2.004	20	5	12	2.009	3
2570	H.B.M. de St-Josse-ten-Noode	615	167	0	0	167	27	0	27	0	194	809	190	0	0	809	1
2580	Le Foyer Schaerbeekois	2.085	90	0	7	97	16	15	31	0	128	2.213	382	5	0	2.218	12
2620	Société Uccloise du Logement	997	12	0	0	12	4	17	21	0	33	1.030	219	0	0	1.030	2
2650	Ville et Forêt	424	0	0	0	0	7	0	7	0	7	431	204	2	5	433	5
2690	Kapelleveld	709	33	0	0	33	0	0	0	0	33	742	322	0	0	742	1
2700	L'Habitation Moderne	1.762	127	0	1	128	10	18	28	0	156	1.918	664	2	8	1.920	3
2705	Les Locataires Réunis	277	0	0	0	0	2	2	4	0	4	281	114	0	3	281	0
2710	SC de Construction d'H.S. de WSP	612	46	12	3	61	5	0	5	0	66	678	182	2	2	680	1
2800	Everecity	1.676	40	0	0	40	129	37	166	0	206	1.882	406	12	9	1.894	6
TOTAUX		36.377	1.901	196	89	2.186	569	395	964	4	3.154	39.531	9.428	267	135	37.900	94

(a) Les logements en rénovation : dans le cadre d'un plan d'investissement approuvé, sur fonds propres ou autres moyens de financement.

(b) Les logements à rénover pour lesquels une demande de financement n'a pas été rencontrée et / ou les fonds propres sont insuffisants.

(c) Les logements pour lesquels les projets sont encore à élaborer et à estimer.

(d) Les logements en cours de relocation : les logements (remis) en bon état locatif, ayant fait l'objet d'une attribution définitive ou en passe d'être octroyés en location et dont les locataires prendront possession au début de l'année suivante.

(e) Les logements en cours de remise en état : les logements dont l'état requiert, selon le cas, des travaux de rafraîchissement avant l'arrivée des locataires entrants .

Les données d'Assam et de Sorelo sont celles au 31.12.2013

(*) : Les 3 logements vides pour autre raison correspondent à 3 successions vacantes.

(**) : Les HLS d'Auderghem enregistre 744 ménages pour 747 occupations. En effet, au 31.12.2014, trois locataires en changement d'appartement occupaient simultanément 2 cellules.

(**) : Idem pour Floréal qui enregistrait 561 ménages pour 568 occupations

(**) : Idem pour le Foyer Etterbeekois qui enregistrait 761 ménages pour 764 occupations

(***) : Le nombre de logements sociaux désaffectés en conciergeries inclut les 132 conciergeries ou logements de fonction + 3 conciergeries ou logements de fonction vides

Répartition des logements selon le nombre de chambres - Situation au 31.12.2014

N°	Sociétés	Studios		1 chambre		2 chambres		3 chambres		4 chambres		5 chambres et +		Conciergeries		TOTAL	
		occupés	inoccupés	occupés	inoccupés	occupés	inoccupés	occupés	inoccupés	occupés	inoccupés	occupés	inoccupés	occupés	inoccupés	occupés	inoccupés
2020	Foyer Anderlechtois	169	4	1.287	19	1.189	26	755	100	70	5	13	0	18	1	3.501	155
2040	Les H.L.S. d'Auderghem	6	0	269	4	253	6	188	2	31	0	0	0	7	0	754	12
2050	La Cité Moderne	0	0	135	24	222	26	308	21	10	1	10	0	0	0	685	72
2060	Floréal	0	25	39	42	347	59	169	16	11	2	2	0	4	1	572	145
2070	Le Logis	11	1	138	2	259	15	548	13	51	1	6	0	0	0	1.013	32
2100	SORELO	126	3	286	5	423	10	236	24	42	1	2	0	0	0	1.115	43
2140	Le Foyer Bruxellois	491	101	587	41	863	56	449	44	86	5	27	0	0	0	2.503	247
2160	Le Foyer Laekenois	244	2	881	20	1.285	83	467	11	49	3	0	0	1	0	2.927	119
2170	ASSAM	17	1	383	7	431	21	282	6	47	0	17	0	0	0	1.177	35
2190	Les Foyers Collectifs	0	0	91	0	298	11	39	2	0	0	0	0	0	0	428	13
2210	LOREBRU	84	5	418	13	534	25	236	13	63	1	4	1	11	0	1.350	58
2224	Cobralo	24	1	31	0	261	6	180	3	34	1	11	0	0	0	541	11
2227	Messidor	11	0	30	0	227	6	45	5	13	1	0	0	2	0	328	12
2229	Le Home Bruxellois	2	2	91	6	183	16	328	19	134	4	60	4	0	0	798	51
2270	Le Foyer Etterbeekois	23	45	231	46	358	73	140	45	11	1	1	0	4	0	768	210
2330	Les Villas de Ganshoren	272	18	298	13	436	15	175	28	26	3	0	0	8	0	1.215	77
2400	Le Foyer Ixellois	75	89	345	142	391	161	166	35	41	2	0	0	13	0	1.031	429
2410	Le Foyer Jettois	42	11	290	15	572	23	247	11	16	0	15	0	0	0	1.182	60
2430	Le Foyer Koekelbergeois	36	0	148	13	250	9	48	0	4	0	0	0	0	0	486	22
2500	Le Logement Molenbeekois	95	8	758	188	1.704	88	406	28	57	1	6	1	25	1	3.051	315
2560	Foyer du Sud	65	10	633	59	651	68	368	55	62	17	4	0	12	0	1.795	209
2570	H.B.M. de St-Josse-ten-Noode	54	7	196	89	262	57	89	36	14	5	0	0	0	0	615	194
2580	Le Foyer Schaerbeekois	155	15	526	24	956	64	332	17	110	8	6	0	0	0	2.085	128
2620	Société Uccloise du Logement	23	1	206	5	267	9	328	15	153	2	20	1	0	0	997	33
2650	Ville et Forêt	10	0	136	1	203	5	63	1	7	0	0	0	5	0	424	7
2690	Kapelleveld	0	0	133	1	142	2	387	24	36	6	11	0	0	0	709	33
2700	L'Habitation Moderne	106	4	557	18	472	54	381	66	183	8	55	6	8	0	1.762	156
2705	Les Locataires Réunis	6	1	62	3	157	0	49	0	0	0	0	0	3	0	277	4
2710	SC de Construction d'H.S. de WSP	91	9	135	18	212	10	128	24	39	4	5	1	2	0	612	66
2800	Everecity	90	42	329	28	703	103	448	32	48	0	49	1	9	0	1.676	206
	TOTAUX	2.328	405	9.649	846	14.511	1.107	7.985	696	1.448	82	324	15	132	3	36.377	3.154

Les données d'Assam et de Sorelo sont celles au 31.12.2013

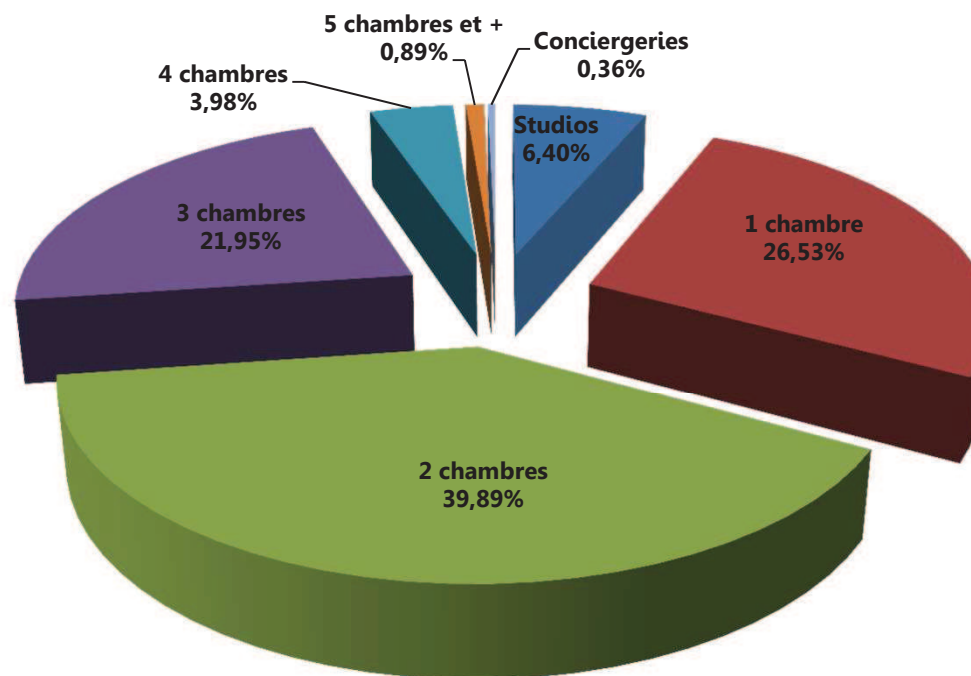
NB : Les logements inoccupés correspondent aux logements en rénovation et aux logements en vacance locative.

Répartition des logements selon le nombre de chambres - Situation au 31.12.2014

Studios	occupés	2.328	6,40%
	inoccupés	405	12,84%
1 chambre	occupés	9.649	26,53%
	inoccupés	846	26,82%
2 chambres	occupés	14.511	39,89%
	inoccupés	1.107	35,10%
3 chambres	occupés	7.985	21,95%
	inoccupés	696	22,07%

4 chambres	occupés	1.448	3,98%
	inoccupés	82	2,60%
5 chambres et +	occupés	324	0,89%
	inoccupés	15	0,48%
Conciergeries	occupés	132	0,36%
	inoccupés	3	0,10%
Total	occupés	36.377	100,00%
	inoccupés	3.154	100,00%

Répartition des logements occupés par nombre de chambres



Prix de revient actualisé et coefficient de loyer moyen au 01.01.2015 ⁽¹⁾

N°	Sociétés	Prix de revient actualisé pour 2015	Prix de revient moyen actualisé pour 2015	Coefficient de loyer moyen pour 2015 (2)
2020	Foyer Anderlechtois	284.453.585,76	78.082,24	5,94%
2040	Les H.L.S. d'Auderghem	64.885.027,28	84.706,30	5,44%
2050	La Cité Moderne	68.232.286,07	90.373,89	5,16%
2060	Floréal	53.262.286,45	75.017,30	5,26%
2070	Le Logis	64.080.838,67	61.321,38	4,67%
2100	SORELO	106.243.221,40	94.187,25	4,76%
2140	Le Foyer Bruxellois	269.006.299,63	98.356,97	5,16%
2160	Le Foyer Laekenois	272.990.487,75	91.423,47	5,82%
2170	ASSAM	118.103.833,93	97.930,21	4,57%
2190	Les Foyers Collectifs	33.507.892,54	75.981,62	5,46%
2210	LOREBRU	132.133.717,65	92.725,42	5,83%
2224	Cobralo	34.326.678,21	62.186,01	5,87%
2225	Germinal	85.761.000,41	108.558,23	5,36%
2227	Messidor	24.663.913,54	72.540,92	5,14%
2229	Le Home Bruxellois	81.434.680,63	98.828,50	5,40%
2270	Le Foyer Etterbeekois	68.373.069,67	70.198,22	6,00%
2300	Ieder Zijn Huis	95.105.226,13	86.933,48	5,36%
2330	Les Villas de Ganshoren	114.742.787,66	89.363,54	5,34%
2400	Le Foyer Ixellois	129.932.837,05	89.732,62	5,97%
2410	Le Foyer Jettois	102.216.763,88	81.577,62	6,00%
2430	Le Foyer Koekelbergeois	42.127.315,69	82.440,93	5,91%
2500	Le Logement Molenbeekois	259.146.458,00	77.311,00	4,52%
2560	Le Foyer Saint-Gillois	191.258.326,49	95.390,69	5,23%
2570	H.B.M. de St-Josse-ten-Noode	71.667.395,91	88.587,63	5,59%
2580	Le Foyer Schaerbeekois	182.263.954,77	82.323,38	5,80%
2620	Société Uccloise du Logement	85.520.368,41	82.628,38	5,28%
2650	Ville et Forêt	31.381.509,92	73.665,52	5,51%
2690	Kapelleveld	64.642.885,96	87.119,79	4,63%
2700	L'Habitation Moderne	185.244.761,14	98.116,93	5,67%
2705	Les Locataires Réunis	22.653.775,99	81.488,40	4,43%
2710	SC de Construction d'H.S. de WSP	50.552.392,80	74.781,65	5,90%

(1) : Données issues du formulaire loyer.

(2) : Selon l'article 16 § 2 de l'arrêté locatif, le coefficient de loyer est un paramètre se situant entre 3 et 10% et appliqué au PRA pour obtenir le loyer de base des logements. Selon l'article 16 § 4 de l'arrêté locatif, le coefficient de loyer pour l'ensemble des logements doit se situer entre 4,30 et 6% du PRA.

Loyers sur base des comptes annuels des SISP au 31.12.2014

N°	Sociétés	Total des logements	Nombre de logements occupés	Loyers de base annuels des logements sociaux	Pertes de loyers pour logements inoccupés et autres (1)	Loyers de base annuels des logements occupés	Réductions sociales nettes (2)	Loyers réels annuels	Montant des autres loyers (3)	Montant des loyers des boxes et garages	Loyers réels annuels totaux
2020	Foyer Anderlechtois	3.656	3.501	16.302.850	-739.929	15.562.921	-2.845.689	12.717.232	207.172	308.494	13.232.897
2040	Les H.L.S. d'Auderghem	766	754	3.473.934	-171.538	3.302.396	-289.543	3.012.853	35.238	104.822	3.152.914
2050	La Cité Moderne	757	685	3.399.804	-188.838	3.210.967	-501.655	2.709.311	7.114	60.836	2.777.262
2060	Floréal	717	572	2.796.029	-512.978	2.283.052	38.054	2.321.106	59.294	19.966	2.400.366
2070	Le Logis	1.045	1.013	2.937.617	-101.158	2.836.459	616.748	3.453.207	106.403	60.343	3.619.954
2100	SORELO	1.158	1.115	5.004.037	-90.218	4.913.820	-1.083.985	3.829.835	68.841	136.430	4.035.106
2140	Le Foyer Bruxellois	2.750	2.503	13.554.575	-1.030.777	12.523.798	-3.544.166	8.979.631	592.470	210.797	9.782.898
2160	Le Foyer Laekenois	3.046	2.927	15.441.086	-492.496	14.948.590	-3.775.147	11.173.443	366.572	50.724	11.590.738
2170	ASSAM	1.212	1.177	5.326.445	-111.364	5.215.081	-1.029.987	4.185.094	87.057	61.901	4.334.053
2190	Les Foyers Collectifs	441	428	1.768.484	-45.688	1.722.797	162.228	1.885.025	0	0	1.885.025
2210	LOREBRU	1.408	1.350	7.517.187	-415.823	7.101.364	-1.869.197	5.232.166	0	384.934	5.617.100
2224	Cobralo	552	541	2.003.519	-69.950	1.933.569	260.954	2.194.523	20.947	54.294	2.269.765
2227	Messidor	340	328	1.264.923	-34.115	1.230.808	84.489	1.315.297	1.010	53.804	1.370.111
2229	Le Home Bruxellois	849	798	4.347.520	-150.382	4.197.138	-591.284	3.605.854	0	54.305	3.660.159
2270	Le Foyer Etterbeekois	978	768	4.045.867	-440.662	3.605.204	-730.658	2.874.546	49.417	44.123	2.968.086
2330	Les Villas de Ganshoren	1.292	1.215	5.938.374	-244.410	5.693.964	-1.066.970	4.626.994	86.006	158.798	4.871.798
2400	Le Foyer Ixellois	1.460	1.031	10.994.142	-3.152.704	7.841.438	-3.175.058	4.666.379	164.292	98.703	4.929.375
2410	Le Foyer Jettois	1.242	1.182	6.018.410	-223.588	5.794.822	-1.251.986	4.542.836	51.927	162.761	4.757.523
2430	Le Foyer Koekelbergeois	508	486	2.436.194	-57.304	2.378.890	-664.178	1.714.712	2.825	57.568	1.775.105
2500	Le Logement Molenbeekois	3.366	3.051	11.422.308	-729.855	10.692.453	-1.248.275	9.444.178	627.616	262.207	10.334.001
2560	Foyer du Sud	2.004	1.795	9.991.183	-1.204.383	8.786.800	-2.247.813	6.538.987	68.068	183.959	6.791.014
2570	H.B.M. de St-Josse-ten-Noode	809	615	3.927.155	-746.835	3.180.321	-816.140	2.364.180	5.297	68.416	2.437.893
2580	Le Foyer Schaarbeekois	2.213	2.085	10.305.239	-450.438	9.854.801	-2.151.945	7.702.856	131.068	210.194	8.044.118
2620	Société Uccloise du Logement	1.030	997	4.285.643	-120.336	4.165.307	-255.350	3.909.958	29.968	80.469	4.020.395
2650	Ville et Forêt	431	424	1.747.102	-27.365	1.719.737	-216.454	1.503.284	21.848	36.930	1.562.062
2690	Kapelleveld	742	709	2.922.740	-154.726	2.768.014	259.784	3.027.798	4.914	89.970	3.122.682
2700	L'Habitation Moderne	1.918	1.762	9.908.585	-993.670	8.914.915	-1.799.191	7.115.724	757.002	358.290	8.231.017
2705	Les Locataires Réunis	281	277	1.003.745	-31.594	972.151	7.697	979.848	0	27.882	1.007.730
2710	SC de Construction d'H.S. de WSP	678	612	2.925.343	-335.498	2.589.845	-209.633	2.380.212	18.367	77.443	2.476.022
2800	Everecity	1.882	1.676	9.028.837	-1.029.843	7.998.993	-1.236.762	6.762.232	228.686	212.488	7.203.405
TOTAUX		39.531	36.377	182.038.878	-14.098.463	167.940.415	-31.171.113	136.769.303	3.799.417	3.691.852	144.260.572

Les données d'Assam et de Sorelo sont celles au 31.12.2013

(1) : Ce montant reprend la somme des pertes de loyers des conciergeries, des bureaux et des ateliers, ainsi que des garages

(2) : Les réductions sociales nettes reprennent les adaptations des loyers de base sur base des revenus, des réductions pour enfants à charge et pour les personnes handicapées. Elles reprennent également les incidences planchers/plafonds et les réductions temporaires de loyers.

(3) : Ce montant reprend la somme des loyers des magasins et autres, des terrains et des loyers divers.

Loyers - Situation au 31.12.2014 sur base des comptes annuels

N°	Sociétés	Total des logements	Nombre de logements occupés	Loyers de base annuels des logements sociaux	Pertes de loyers pour logements inoccupés et autres (1)	Loyers de base annuels des logements occupés	Loyers réels annuels	Rapport entre pertes et loyers de base annuels	Montant des autres loyers (1)	Montant des loyers des boxes et garages	Total des autres destinations	Loyers réels annuels totaux	Rapport entre les loyers des autres destinations et les loyers réels annuels
2020	Foyer Anderlechtois	3.656	3.501	16.302.850	-739.929	15.562.921	12.717.232	4,75%	207.172	308.494	515.665	13.232.897	3,90%
2040	Les H.L.S. d'Auderghem	766	754	3.473.934	-171.538	3.302.396	3.012.853	5,19%	35.238	104.822	140.060	3.152.914	4,44%
2050	La Cité Moderne	757	685	3.399.804	-188.838	3.210.967	2.709.311	5,88%	7.114	60.836	67.950	2.777.262	2,45%
2060	Floréal	717	572	2.796.029	-512.978	2.283.052	2.321.106	22,47%	59.294	19.966	79.260	2.400.366	3,30%
2070	Le Logis	1.045	1.013	2.937.617	-101.158	2.836.459	3.453.207	3,57%	106.403	60.343	166.746	3.619.954	4,61%
2100	SORELO	1.158	1.115	5.004.037	-90.218	4.913.820	3.829.835	1,84%	68.841	136.430	205.271	4.035.106	5,09%
2140	Le Foyer Bruxellois	2.750	2.503	13.554.575	-1.030.777	12.523.798	8.979.631	8,23%	592.470	210.797	803.267	9.782.898	8,21%
2160	Le Foyer Laekenois	3.046	2.927	15.441.086	-492.496	14.948.590	11.173.443	3,29%	366.572	50.724	417.295	11.590.738	3,60%
2170	ASSAM	1.212	1.177	5.326.445	-111.364	5.215.081	4.185.094	2,14%	87.057	61.901	148.959	4.334.053	3,44%
2190	Les Foyers Collectifs	441	428	1.768.484	-45.688	1.722.797	1.885.025	2,65%	0	0	0	1.885.025	0,00%
2210	LOREBRU	1.408	1.350	7.517.187	-415.823	7.101.364	5.232.166	5,86%	0	384.934	384.934	5.617.100	6,85%
2224	Cobralo	552	541	2.003.519	-69.950	1.933.569	2.194.523	3,62%	20.947	54.294	75.242	2.269.765	3,31%
2227	Messidor	340	328	1.264.923	-34.115	1.230.808	1.315.297	2,77%	1.010	53.804	54.813	1.370.111	4,00%
2229	Le Home Bruxellois	849	798	4.347.520	-150.382	4.197.138	3.605.854	3,58%	0	54.305	54.305	3.660.159	1,48%
2270	Le Foyer Etterbeekois	978	768	4.045.867	-440.662	3.605.204	2.874.546	12,22%	49.417	44.123	93.540	2.968.086	3,15%
2330	Les Villas de Ganshoren	1.292	1.215	5.938.374	-244.410	5.693.964	4.626.994	4,29%	86.006	158.798	244.804	4.871.798	5,02%
2400	Le Foyer Ixellois	1.460	1.031	10.994.142	-3.152.704	7.841.438	4.666.379	40,21%	164.292	98.703	262.995	4.929.375	5,34%
2410	Le Foyer Jettois	1.242	1.182	6.018.410	-223.588	5.794.822	4.542.836	3,86%	51.927	162.761	214.687	4.757.523	4,51%
2430	Le Foyer Koekelbergeois	508	486	2.436.194	-57.304	2.378.890	1.714.712	2,41%	2.825	57.568	60.393	1.775.105	3,40%
2500	Le Logement Molenbeekois	3.366	3.051	11.422.308	-729.855	10.692.453	9.444.178	6,83%	627.616	262.207	889.823	10.334.001	8,61%
2560	Foyer du Sud	2.004	1.795	9.991.183	-1.204.383	8.786.800	6.538.987	13,71%	68.068	183.959	252.027	6.791.014	3,71%
2570	H.B.M. de St-Josse-ten-Noode	809	615	3.927.155	-746.835	3.180.321	2.364.180	23,48%	5.297	68.416	73.713	2.437.893	3,02%
2580	Le Foyer Schaerbeekois	2.213	2.085	10.305.239	-450.438	9.854.801	7.702.856	4,57%	131.068	210.194	341.262	8.044.118	4,24%
2620	Société Uccloise du Logement	1.030	997	4.285.643	-120.336	4.165.307	3.909.958	2,89%	29.968	80.469	110.437	4.020.395	2,75%
2650	Ville et Forêt	431	424	1.747.102	-27.365	1.719.737	1.503.284	1,59%	21.848	36.930	58.778	1.562.062	3,76%
2690	Kapelleveld	742	709	2.922.740	-154.726	2.768.014	3.027.798	5,59%	4.914	89.970	94.884	3.122.682	3,04%
2700	L'Habitation Moderne	1.918	1.762	9.908.585	-993.670	8.914.915	7.115.724	11,15%	757.002	358.290	1.115.293	8.231.017	13,55%
2705	Les Locataires Réunis	281	277	1.003.745	-31.594	972.151	979.848	3,25%	0	27.882	27.882	1.007.730	2,77%
2710	SC de Construction d'H.S. de WSF	678	612	2.925.343	-335.498	2.589.845	2.380.212	12,95%	18.367	77.443	95.810	2.476.022	3,87%
2800	Everecity	1.882	1.676	9.028.837	-1.029.843	7.998.993	6.762.232	12,87%	228.686	212.488	441.174	7.203.405	6,12%
	TOTAUX	39.531	36.377	182.038.878	-14.098.463	167.940.415	136.769.303	8,39%	3.799.417	3.691.852	7.491.270	144.260.572	5,19%

Les données d'Assam et de Sorelo sont celles au 31.12.2013

(1) : Ce montant reprend la somme des loyers des magasins et autres, des terrains et des loyers divers.

Répartition des logements occupés en fonction des loyers mensuels réels en € - Situation au 31.12.2014

N°	Sociétés	inférieur à 79,83	79,84 à 99,15	99,16 à 111,54	111,55 à 123,94	123,95 à 136,33	136,34 à 148,73	148,74 à 173,52	173,53 à 198,30	198,31 à 223,09	223,10 à 247,78	247,79 à 272,67	272,68 à 297,46	297,47 à 322,25	322,26 à 347,04	347,05 à 371,83	371,84 à 495,78	495,79 à 619,72	619,73 à 743,67	supérieur à 743,68	Fraudes	NC (*)	Total des logements occupés
2020	Foyer Anderlechtois	0	3	49	107	81	184	322	392	543	422	240	203	149	78	98	360	147	65	40	0	0	3.483
2040	Les H.L.S. d'Auderghem (**)	4	7	9	6	9	11	51	54	68	71	51	39	40	33	39	122	44	44	45	0	0	747
2050	La Cité Moderne	0	1	11	19	17	29	43	87	101	57	43	29	21	29	23	102	60	6	7	0	0	685
2060	Floréal (**)	0	1	1	3	5	13	29	41	69	63	38	36	31	28	23	97	52	22	9	0	7	568
2070	Le Logis	0	27	33	42	43	56	100	85	64	61	50	39	50	36	34	152	87	30	24	0	0	1.013
2100	SORELO (*)	nc	nc	nc	nc	nc	nc	nc	nc	nc	nc	nc	nc	nc	nc	nc	nc	nc	nc	nc	nc	1.115	1.115
2140	Le Foyer Bruxellois	4	41	30	121	46	127	208	326	447	257	136	128	82	54	67	267	80	32	50	0	0	2.503
2160	Le Foyer Laekenois	0	5	30	62	89	91	234	284	528	307	195	207	90	55	114	353	135	92	56	0	0	2.927
2170	ASSAM (*)	15	9	22	37	41	59	147	132	199	103	83	57	33	32	32	102	48	22	4	0	0	1.177
2190	Les Foyers Collectifs	0	1	1	8	3	8	28	28	38	42	31	26	14	13	16	75	52	32	12	0	0	428
2210	LOREBRU	0	1	0	25	16	27	81	139	237	251	76	89	37	32	61	154	55	27	31	0	0	1.339
2224	Cobralo	0	8	0	14	15	22	33	54	55	44	28	25	27	18	18	66	67	33	14	0	0	541
2227	Messidor	9	0	5	0	6	8	18	30	25	27	20	20	13	14	15	45	30	14	27	0	0	326
2229	Le Home Bruxellois	0	0	0	0	0	0	0	0	0	0	0	0	0	0	0	0	0	0	0	0	798	798
2270	Le Foyer Etterbeekois (**)	0	18	12	17	10	29	46	73	131	86	66	42	27	26	29	85	35	16	16	0	0	764
2330	Les Villas de Ganshoren	11	8	19	14	18	16	59	99	94	128	134	117	77	67	39	159	75	37	36	0	0	1.207
2400	Le Foyer Ixellois	1	13	10	22	28	25	92	84	226	94	65	62	35	25	37	115	50	20	14	0	0	1.018
2410	Le Foyer Jettois	9	22	21	19	20	16	62	103	116	104	115	99	64	51	54	136	68	38	65	0	0	1.182
2430	Le Foyer Koekelbergeois	13	11	7	10	20	17	37	31	34	28	18	30	24	36	27	78	30	15	20	0	0	486
2500	Le Logement Molenbeekois	0	83	59	149	137	264	426	395	345	260	156	111	108	88	92	235	88	16	4	10	0	3.026
2560	Foyer du Sud	4	39	52	73	64	80	195	249	239	190	105	89	56	38	43	168	73	19	7	0	0	1.783
2570	H.B.M. de St-Josse-ten-Noode	0	0	1	17	20	22	56	72	119	73	33	39	23	18	24	59	27	5	7	0	0	615
2580	Le Foyer Schaerbeekois	0	50	29	59	54	86	212	213	304	284	130	113	72	54	76	214	78	39	18	0	0	2.085
2620	Société Uccloise du Logement	0	8	12	28	28	55	100	119	130	65	73	63	31	31	38	105	46	34	31	0	0	997
2650	Ville et Forêt	8	11	2	10	19	13	28	48	37	31	36	28	19	26	14	45	21	11	12	0	0	419
2690	Kapelleveld	0	5	5	14	13	18	49	64	56	49	31	44	33	28	24	119	67	53	37	0	0	709
2700	L'Habitation Moderne	0	4	12	50	20	35	84	140	221	226	97	130	61	48	69	217	99	61	114	0	0	1.688
2705	Les Locataires Réunis	0	1	7	11	11	18	25	30	38	18	15	7	12	7	9	27	25	8	5	0	0	274
2710	SC de Construction d'H.S. de WSP	0	1	3	40	13	22	44	61	90	48	28	36	19	16	14	75	61	22	17	0	0	610
2800	Everecity	2	0	24	29	28	50	101	147	279	189	96	94	57	47	78	207	112	59	68	0	0	1.667
	TOTAUX	80	378	466	1.006	874	1.401	2.910	3.580	4.833	3.578	2.189	2.002	1.305	1.028	1.207	3.939	1.812	872	790	10	1.920	36.180

(*) : Données non communiquées par la SISP

(**) : Les HLS d'Auderghem enregistre 744 ménages pour 747 occupations. En effet, au 31.12.2014, trois locataires en changement d'appartement occupaient simultanément 2 cellules.

(**) : Idem pour Floréal qui enregistrait 561 ménages pour 568 occupations

(**) : Idem pour le Foyer Etterbeekois qui enregistrait 761 ménages pour 764 occupations

Evolution des loyers et des charges mensuels moyens des logements occupés (sur base des comptes annuels) au 31.12.2014

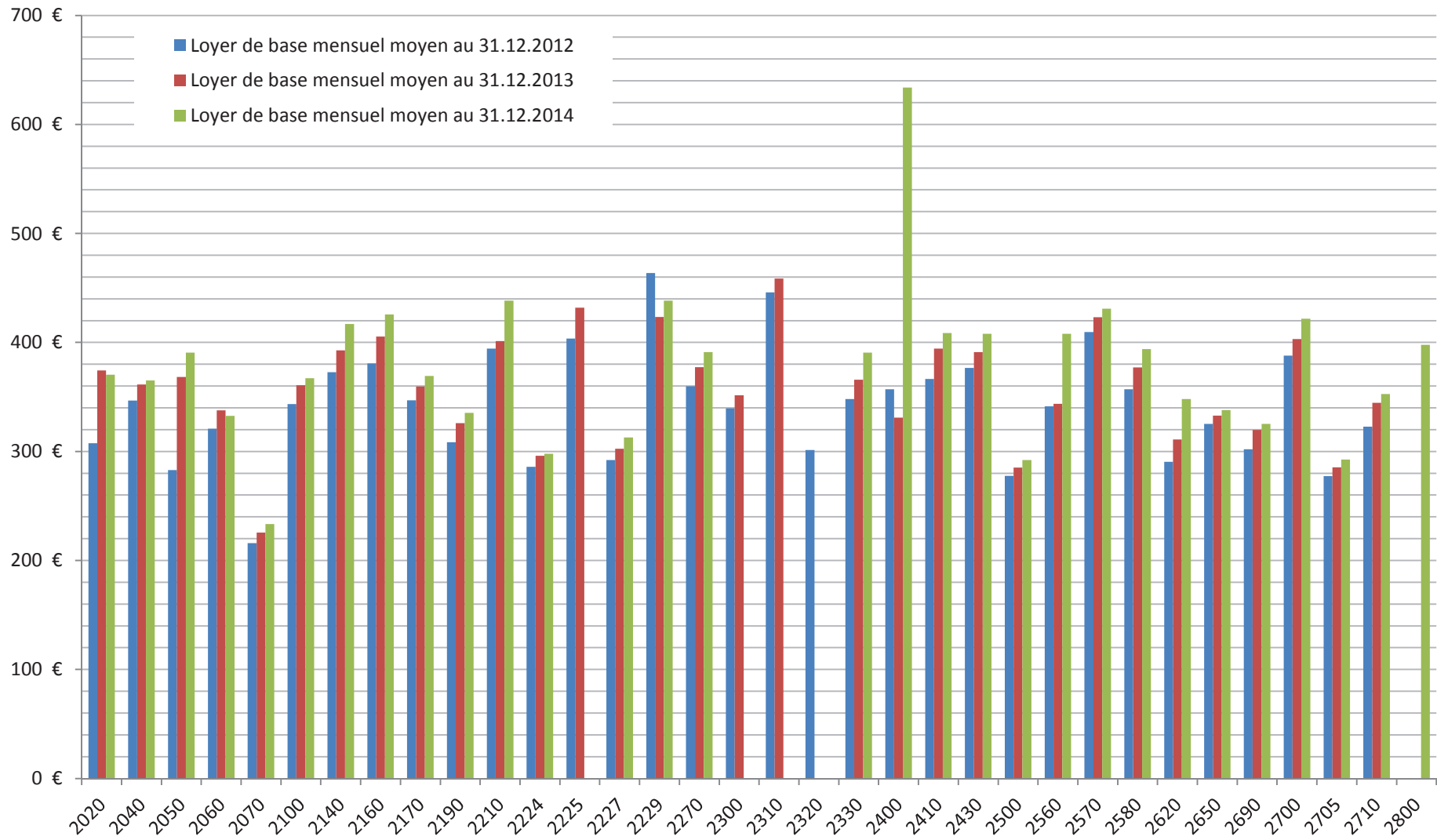
N°	Sociétés	LOYER DE BASE MENSUEL					LOYER REEL MENSUEL MOYEN					CHARGES MENSUELLES MOYENNES				
		au 31.12.2010	au 31.12.2011	au 31.12.2012	au 31.12.2013	au 31.12.2014	au 31.12.2010	au 31.12.2011	au 31.12.2012	au 31.12.2013	au 31.12.2014	au 31.12.2010	au 31.12.2011	au 31.12.2012	au 31.12.2013	au 31.12.2014
2020	Foyer Anderlechtois	281,16	299,36	307,63	374,34	370,44	246,46	260,37	261,46	303,68	302,70	107,37	116,62	121,53	135,63	114,89
2040	Les H.L.S. d'Auderghem	319,61	338,92	346,68	361,52	364,99	291,71	314,69	317,82	332,20	332,99	123,56	125,99	136,07	138,00	129,38
2050	La Cité Moderne	260,52	274,49	282,83	368,36	390,63	253,27	270,79	263,42	315,83	329,60	108,59	112,12	108,43	121,31	113,22
2060	Floréal	295,62	309,70	320,76	337,76	332,61	316,60	334,22	339,81	345,14	338,16	61,39	67,35	74,02	80,91	71,16
2070	Le Logis	199,22	207,68	215,84	225,49	233,34	244,93	256,54	263,10	275,43	284,07	47,14	50,02	51,70	55,13	56,32
2100	SORELO	313,23	330,64	343,55	360,81	367,25	238,29	253,54	261,74	277,09	286,24	102,02	108,29	120,01	126,87	121,71
2140	Le Foyer Bruxellois	341,96	365,66	372,74	392,77	416,96	245,67	263,16	267,17	282,15	298,96	129,10	136,48	152,10	157,44	126,04
2160	Le Foyer Laekenois	313,10	352,42	380,64	405,44	425,59	254,54	281,71	294,43	308,76	318,11	108,70	112,45	124,56	130,48	129,37
2170	ASSAM	320,63	334,45	346,94	359,57	369,24	257,20	268,83	278,14	288,39	296,31	103,15	112,26	123,97	133,68	114,44
2190	Les Foyers Collectifs	279,25	303,62	308,42	325,99	335,44	315,09	338,91	339,67	356,31	367,02	42,33	38,93	37,39	34,59	35,92
2210	LOREBRU	358,87	385,22	394,24	401,35	438,36	271,31	299,51	297,34	297,25	322,97	125,21	124,90	150,56	154,91	137,91
2224	Cobralo	269,01	278,93	285,87	296,07	297,84	305,80	315,22	326,61	341,94	338,04	80,85	72,83	78,36	76,78	73,03
2225	Germinal	367,65	387,69	403,57	431,83	-	309,04	323,64	328,32	352,00	-	127,13	141,02	161,11	150,35	-
2227	Messidor	272,68	281,08	292,10	302,55	312,71	300,48	311,67	316,82	330,12	334,17	73,80	79,56	115,34	117,61	87,32
2229	Le Home Bruxellois	446,43	455,85	463,66	423,41	438,30	353,48	363,64	370,43	366,96	376,55	61,68	60,77	69,01	91,54	81,53
2270	Le Foyer Etterbeekois	327,63	335,03	359,70	377,24	391,19	271,51	273,49	288,76	295,94	311,91	74,06	79,21	87,83	92,97	91,38
2300	Ieder Zijn Huis	211,69	323,72	339,53	351,47	-	281,06	294,43	307,69	316,91	-	90,62	79,43	83,47	93,61	-
2310	Le Foyer Forestois	409,04	427,65	445,92	458,49	-	301,15	308,10	319,14	333,51	-	90,48	84,31	93,51	107,91	-
2320	Le Home	244,70	286,88	301,37	-	-	282,83	313,60	316,56	-	-	88,61	98,83	94,73	-	-
2330	Les Villas de Ganshoren	320,80	349,22	347,95	365,74	390,53	264,41	290,70	287,52	294,87	317,35	110,30	98,94	112,34	115,08	110,01
2400	Le Foyer Ixellois	346,18	365,62	357,10	331,06	633,81	253,89	269,04	255,00	234,03	377,17	70,86	81,90	84,05	83,20	143,34
2410	Le Foyer Jettois	298,60	340,12	366,44	394,40	408,55	256,83	281,18	295,57	311,07	320,28	108,64	116,89	125,63	129,23	124,71
2430	Le Foyer Koekelbergeois	314,63	356,30	376,66	391,06	407,90	223,19	260,71	272,73	282,08	294,02	54,29	62,31	2,96	65,03	71,11
2500	Le Logement Molenbeekois	257,59	270,73	277,55	285,14	292,05	220,60	235,34	242,44	249,57	257,95	119,28	120,39	135,33	142,37	142,30
2560	Le Foyer Saint-Gillois	308,63	327,55	341,45	343,70	407,93	243,91	255,26	261,81	265,10	303,57	78,04	84,63	80,63	90,05	104,42
2570	H.B.M. de St-Josse-ten-Noode	379,75	383,71	409,52	423,09	430,94	275,86	278,73	298,06	309,56	320,35	112,09	119,24	134,65	117,94	110,50
2580	Le Foyer Schaerbeekois	332,30	349,82	356,94	377,01	393,88	256,34	272,07	278,37	294,38	307,87	94,74	98,80	110,00	102,51	100,18
2620	Société Ucquoise du Logement	257,19	266,77	290,56	311,05	348,15	264,22	271,76	285,99	300,85	326,81	62,04	65,72	70,32	72,37	67,36
2650	Ville et Forêt	303,16	309,26	325,30	332,77	338,00	257,24	264,99	274,81	284,12	295,46	101,14	109,49	119,11	117,84	114,17
2690	Kapelleveld	279,95	286,49	302,01	319,65	325,34	312,94	319,53	331,59	346,83	355,88	39,76	41,06	45,70	44,59	39,89
2700	L'Habitation Moderne	357,11	387,01	387,91	402,98	421,63	303,81	324,56	310,68	320,27	336,54	50,55	nd (*)	nd (*)	nd (*)	240,46
2705	Les Locataires Réunis	242,20	265,80	277,46	285,40	292,46	248,60	274,07	281,45	289,48	294,78	105,44	104,72	116,56	126,86	116,44
2710	SC de Construction d'H.S. de WSP	290,51	303,29	322,78	344,61	352,65	274,73	292,77	302,78	321,60	324,10	76,35	82,65	84,19	101,75	92,94
2800	Everecity	-	-	-	-	397,72	-	-	-	-	336,23	-	-	-	-	116,42
	SECTEUR	310,27	330,41	342,29	363,17	384,72	262,88	279,61	285,03	299,36	313,31	95,76	97,10	105,20	110,95	117,06

(*): Données non disponibles pour cette SISP.

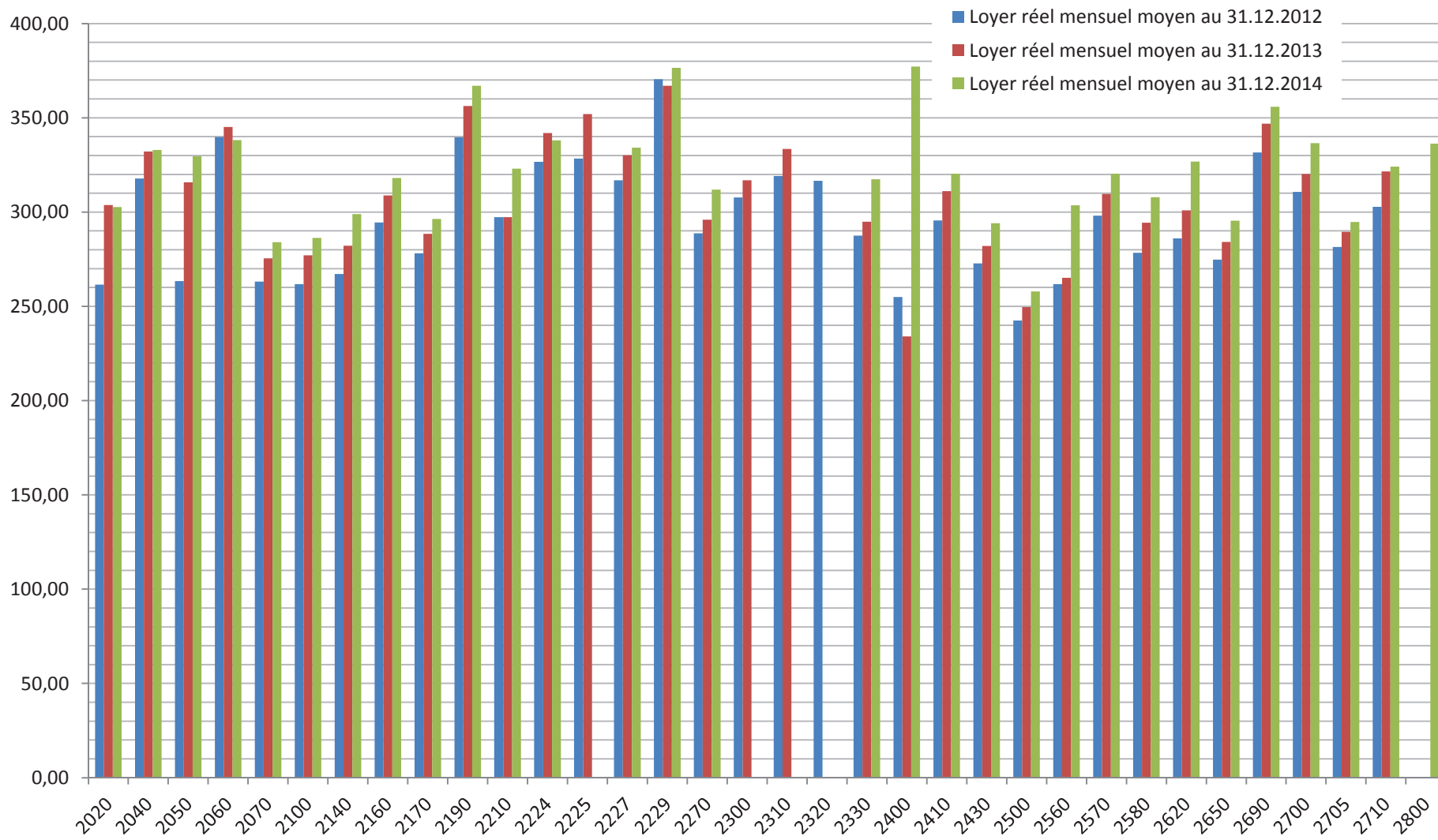
Loyers et charges mensuels moyens des logements occupés (sur base des comptes annuels) au 31.12.2014

N°	Sociétés	Nombre de logements occupés	Loyers de base annuels des logements occupés	Loyer de base mensuel moyen	Loyers réels annuels	Loyer réel mensuel moyen	Charges annuelles	Charges mensuelles moyennes
2020	Foyer Anderlechtois	3.501	15.562.921	302,70	12.717.232	302,70	4.826.872	114,89
2040	Les H.L.S. d'Auderghem	754	3.302.396	332,99	3.012.853	332,99	1.170.665	129,38
2050	La Cité Moderne	685	3.210.967	329,60	2.709.311	329,60	930.648	113,22
2060	Floréal	572	2.283.052	338,16	2.321.106	338,16	488.469	71,16
2070	Le Logis	1.013	2.836.459	284,07	3.453.207	284,07	684.601	56,32
2100	SORELO	1.115	4.913.820	286,24	3.829.835	286,24	1.628.418	121,71
2140	Le Foyer Bruxellois	2.503	12.523.798	298,96	8.979.631	298,96	3.785.616	126,04
2160	Le Foyer Laekenois	2.927	14.948.590	318,11	11.173.443	318,11	4.544.101	129,37
2170	ASSAM	1.177	5.215.081	296,31	4.185.094	296,31	1.616.289	114,44
2190	Les Foyers Collectifs	428	1.722.797	367,02	1.885.025	367,02	184.508	35,92
2210	LOREBRU	1.350	7.101.364	322,97	5.232.166	322,97	2.234.209	137,91
2224	Cobralo	541	1.933.569	338,04	2.194.523	338,04	474.087	73,03
2227	Messidor	328	1.230.808	334,17	1.315.297	334,17	343.674	87,32
2229	Le Home Bruxellois	798	4.197.138	376,55	3.605.854	376,55	780.695	81,53
2270	Le Foyer Etterbeekois	768	3.605.204	311,91	2.874.546	311,91	842.144	91,38
2330	Les Villas de Ganshoren	1.215	5.693.964	317,35	4.626.994	317,35	1.603.895	110,01
2400	Le Foyer Ixellois	1.031	7.841.438	377,17	4.666.379	377,17	1.773.375	143,34
2410	Le Foyer Jettois	1.182	5.794.822	320,28	4.542.836	320,28	1.768.877	124,71
2430	Le Foyer Koekelbergeois	486	2.378.890	294,02	1.714.712	294,02	414.742	71,11
2500	Le Logement Molenbeekois	3.051	10.692.453	257,95	9.444.178	257,95	5.209.842	142,30
2560	Le Foyer Saint-Gillois	1.795	8.786.800	303,57	6.538.987	303,57	2.249.171	104,42
2570	H.B.M. de St-Josse-ten-Noode	615	3.180.321	320,35	2.364.180	320,35	815.461	110,50
2580	Le Foyer Schaerbeekois	2.085	9.854.801	307,87	7.702.856	307,87	2.506.510	100,18
2620	Société Uccloise du Logement	997	4.165.307	326,81	3.909.958	326,81	805.876	67,36
2650	Ville et Forêt	424	1.719.737	295,46	1.503.284	295,46	580.906	114,17
2690	Kapelleveld	709	2.768.014	355,88	3.027.798	355,88	339.399	39,89
2700	L'Habitation Moderne	1.762	8.914.915	336,54	7.115.724	336,54	5.084.233	240,46
2705	Les Locataires Réunis	277	972.151	294,78	979.848	294,78	387.051	116,44
2710	SC de Construction d'H.S. de WSP	612	2.589.845	324,10	2.380.212	324,10	682.586	92,94
2800	Everecity	1.676	7.998.993	336,23	6.762.232	336,23	2.341.383	116,42
	SECTEUR	36.377	167.940.415	313,31	136.769.303	313,31	51.098.301	117,06

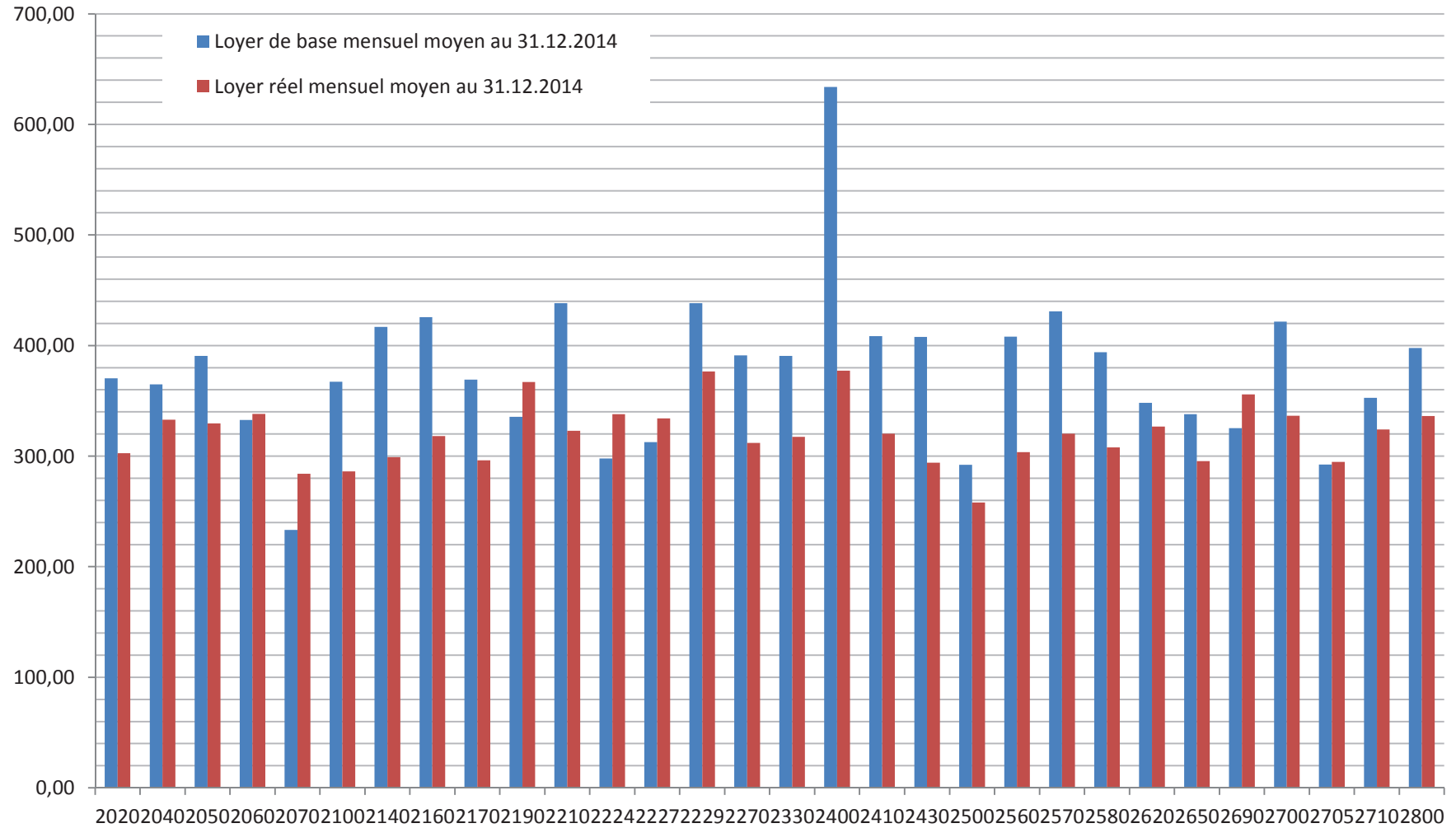
Evolution des loyers de base moyens entre 2012 et 2014



Evolution des loyers réels moyens entre 2012 et 2014



Comparaison entre le loyer de base et le loyer réel des SISP au 31.12.2014



Evolution des mouvements des locataires entre 2010 et 2014

N°	Sociétés	Sorties					Entrées					Mutations (1)				
		2010	2011	2012	2013	2014	2010	2011	2012	2013	2014	2010	2011	2012	2013	2014
2020	Foyer Anderlechtois	152	150	165	137	132	102	153	276	222	162	41	55	97	44	37
2040	Les H.L.S. d'Auderghem	40	35	33	14	25	34	33	43	22	22	11	6	9	9	28
2050	La Cité Moderne	23	36	75	39	41	32	45	137	54	36	8	8	66	8	6
2060	Floréal	11	27	28	19	17	6	13	28	25	42	4	7	14	10	15
2070	Le Logis	29	33	42	34	42	33	26	47	44	37	6	4	8	11	21
2100	SORELO	33	0	41	38	38	61	0	54	40	40	8	9	19	5	12
2140	Le Foyer Bruxellois	97	77	125	98	123	189	104	154	152	141	54	34	67	56	46
2160	Le Foyer Laekenois	160	139	144	213	100	306	149	241	266	164	104	23	85	63	42
2170	ASSAM	40	0	43	35	35	61	0	59	36	36	14	9	12	7	16
2190	Les Foyers Collectifs	8	13	9	13	12	14	9	11	12	15	4	2	2	3	4
2210	LOREBRU	78	0	63	78	47	45	0	66	117	70	29	24	36	27	25
2224	Cobralo	19	4	20	22	18	18	11	14	14	27	9	7	5	11	15
2225	Germinal	25	28	36	36	-	26	18	31	31	-	15	7	22	16	-
2227	Messidor	24	10	24	11	15	12	18	24	9	12	1	3	2	5	4
2229	Le Home Bruxellois	15	0	14	33	25	49	0	15	33	49	11	16	11	6	22
2270	Le Foyer Etterbeekoïis	47	42	47	34	38	30	30	31	23	37	9	13	7	12	10
2300	Ieder Zijn Huis	56	40	41	48	-	57	36	27	57	-	6	19	13	13	-
2310	Le Foyer Forestois	34	29	26	35	-	17	40	53	32	-	29	40	9	9	-
2320	Le Home	8	10	7	-	-	7	13	9	-	-	5	1	3	-	0
2330	Les Villas de Ganshoren	105	96	95	77	49	80	84	128	100	37	14	20	28	23	37
2400	Le Foyer Ixellois	48	36	45	42	44	14	6	67	97	14	12	12	52	23	12
2410	Le Foyer Jettois	26	58	46	51	55	31	112	80	57	52	13	31	11	9	12
2430	Le Foyer Koekelbergeois	54	59	42	42	28	61	60	51	44	21	23	13	13	10	4
2500	Le Logement Molenbeekoïis	192	232	196	168	151	168	149	173	171	96	46	71	38	46	53
2560	Le Foyer Saint-Gillois	47	65	53	41	46	49	54	29	63	90	19	6	8	3	14
2570	H.B.M. de St-Josse-ten-Noode	34	19	40	26	22	20	40	4	3	14	4	1	14	6	15
2580	Le Foyer Schaarbeekoïis	104	92	95	74	65	114	57	103	86	40	19	34	24	52	45
2620	Société Uccloïse du Logement	31	36	31	26	39	27	47	63	48	52	15	34	9	20	11
2650	Ville et Forêt	12	17	20	16	16	13	27	22	19	15	5	3	5	5	3
2690	Kapelleveld	15	21	23	21	12	11	22	9	10	27	8	7	25	18	14
2700	L'Habitation Moderne	61	150	92	136	113	67	174	77	144	112	40	68	41	46	38
2705	Les Locataires Réunis	10	13	13	11	13	21	10	18	10	11	6	3	5	5	12
2710	SC de Construction d'H.S. de WSP	31	33	33	26	31	13	21	31	22	28	9	18	12	8	6
2800	Everecity	-	-	-	-	55	-	-	-	-	64	-	-	-	-	36
	TOTAUX	1.669	1.600	1.807	1.694	1.447	1.788	1.561	2.175	2.063	1.563	601	608	772	589	615

(1) : Les mutations sont des mouvements internes des locataires au sein d'une SISF vers un logement adapté.

Mouvements des locataires en 2014

N°	Sociétés	Nombre de logements occupés	Sorties	% sorties	Entrées	% entrées	Mutations	% Mutations
2020	Foyer Anderlechtois	3.501	132	3,77%	162	4,63%	37	1,06%
2040	Les H.L.S. d'Auderghem	754	25	3,32%	22	2,92%	28	3,71%
2050	La Cité Moderne	685	41	5,99%	36	5,26%	6	0,88%
2060	Floréal	572	17	2,97%	42	7,34%	15	2,62%
2070	Le Logis	1.013	42	4,15%	37	3,65%	21	2,07%
2100	SORELO	1.115	38	3,41%	40	3,59%	12	1,08%
2140	Le Foyer Bruxellois	2.503	123	4,91%	141	5,63%	46	1,84%
2160	Le Foyer Laekenois	2.927	100	3,42%	164	5,60%	42	1,43%
2170	ASSAM	1.177	35	2,97%	36	3,06%	16	1,36%
2190	Les Foyers Collectifs	428	12	2,80%	15	3,50%	4	0,93%
2210	LOREBRU	1.350	47	3,48%	70	5,19%	25	1,85%
2224	Cobralo	541	18	3,33%	27	4,99%	15	2,77%
2227	Messidor	328	15	4,57%	12	3,66%	4	1,22%
2229	Le Home Bruxellois	798	25	3,13%	49	6,14%	22	2,76%
2270	Le Foyer Etterbeekois	768	38	4,95%	37	4,82%	10	1,30%
2330	Les Villas de Ganshoren	1.215	49	4,03%	37	3,05%	37	3,05%
2400	Le Foyer Ixellois	1.031	44	4,27%	14	1,36%	12	1,16%
2410	Le Foyer Jettois	1.182	55	4,65%	52	4,40%	12	1,02%
2430	Le Foyer Koekelbergeois	486	28	5,76%	21	4,32%	4	0,82%
2500	Le Logement Molenbeekois	3.051	151	4,95%	96	3,15%	53	1,74%
2560	Foyer du Sud	1.795	46	2,56%	90	5,01%	14	0,78%
2570	H.B.M. de St-Josse-ten-Noode	615	22	3,58%	14	2,28%	15	2,44%
2580	Le Foyer Schaerbeekois	2.085	65	3,12%	40	1,92%	45	2,16%
2620	Société Uccloise du Logement	997	39	3,91%	52	5,22%	11	1,10%
2650	Ville et Forêt	424	16	3,77%	15	3,54%	3	0,71%
2690	Kapelleveld	709	12	1,69%	27	3,81%	14	1,97%
2700	L'Habitation Moderne	1.762	113	6,41%	112	6,36%	38	2,16%
2705	Les Locataires Réunis	277	13	4,69%	11	3,97%	12	4,33%
2710	SC de Construction d'H.S. de WSP	612	31	5,07%	28	4,58%	6	0,98%
2800	Everecity	1.676	55	3,28%	64	3,82%	36	2,15%
TOTAUX		36.377	1.447	3,98%	1.563	4,30%	615	1,69%