

<b>Composition des ménages occupant un logement - Situation au 31.12.2015</b>
---

N°	Sociétés	1 pers.	2 pers.	3 pers.	4 pers.	5 pers.	6 pers.	7 pers.	8 pers.	9 pers. et +	NC (*)	Total de logements occupés (1)
2020	Foyer Anderlechtois	1.729	655	361	293	268	123	46	10	2	0	<b>3.487</b>
2040	Les H.L.S. d'Auderghem	307	207	99	72	38	19	5	1	3	0	<b>751</b>
2060	Floréal	201	179	100	52	26	9	0	1	0	0	<b>568</b>
2070	Le Logis	373	306	157	100	54	18	5	1	0	0	<b>1.014</b>
2100	SORELO	505	247	128	94	67	49	16	4	0	0	<b>1.110</b>
2140	Le Foyer Bruxellois	1.177	400	256	263	187	139	50	19	8	1	<b>2.500</b>
2160	Le Foyer Laekenois	1.242	563	332	304	272	113	38	9	2	0	<b>2.875</b>
2170	Comensia	1.116	510	400	268	202	107	53	14	14	0	<b>2.684</b>
2190	Les Foyers Collectifs	157	146	70	39	16	5	1	0	0	0	<b>434</b>
2210	LOREBRU	528	271	167	154	112	86	27	10	2	0	<b>1.357</b>
2224	Cobralo	177	172	90	59	27	9	3	0	1	0	<b>538</b>
2227	Messidor	121	102	49	30	13	6	2	1	0	0	<b>324</b>
2270	Le Foyer Etterbeekois	371	174	81	59	37	18	6	0	0	9	<b>755</b>
2330	Les Villas de Ganshoren	653	218	129	97	61	31	7	1	1	0	<b>1.198</b>
2400	BinHôme	925	462	258	191	127	59	24	8	2	0	<b>2.056</b>
2410	Le Foyer Jettois	497	271	136	123	82	52	14	2	0	0	<b>1.177</b>
2430	Le Foyer Koekelbergeois	203	79	69	57	39	14	9	1	0	0	<b>471</b>
2500	Le Logement Molenbeekois	1.071	637	350	319	316	231	58	17	3	0	<b>3.002</b>
2560	Foyer du Sud	799	373	192	151	123	77	26	6	2	0	<b>1.749</b>
2570	Les H.B.M. de St-Josse-ten-Noode	270	120	77	61	51	26	6	3	1	0	<b>615</b>
2580	Le Foyer Schaerbeekois	889	456	247	245	214	126	43	15	5	0	<b>2.240</b>
2650	Ville et Forêt	209	94	59	29	16	5	2	1	0	0	<b>415</b>
2690	Kapelleveld	252	211	105	62	36	20	5	1	0	0	<b>692</b>
2700	L'Habitation Moderne	839	334	192	141	77	47	18	7	4	0	<b>1.659</b>
2705	Les Locataires Réunis	139	80	33	11	6	3	2	0	0	0	<b>274</b>
2710	SC de Construction d'H.S. de WSP	330	140	73	37	23	5	2	0	0	2	<b>612</b>
2800	Everecity	690	404	216	183	120	61	13	2	2	0	<b>1.691</b>
<b>TOTAUX</b>		<b>15.770</b>	<b>7.811</b>	<b>4.426</b>	<b>3.494</b>	<b>2.610</b>	<b>1.458</b>	<b>481</b>	<b>134</b>	<b>52</b>	<b>12</b>	<b>36.248</b>

(1) : On entend par "logement occupés", les logements donnés en location à des locataires sociaux.

(\*) Au 31.12.2015, le Foyer Etterbeekois comptabilisait 746 ménages pour 755 occupations car 9 ménages locataires occupaient simultanément 2 logements

#### Les fusions des SISP :

Le Foyer du Sud est le résultat de la fusion entre le Foyer Forestois et le Foyer Saint-Gillois (16.07.2014)

BinHôme est le résultat de la fusion entre le Foyer Ixellois et la SUL (16.12.2015)

Everecity est né de la fusion entre Germinal et Ieder Zijn Huis (01.01.2015)

Comensia est le résultat de la fusion entre la Cité Moderne, ASSAM et le Home Familial Bruxellois (23.09.2015)

**Nombre de ménages avec enfants à charge - Situation au 31.12.2015**

N°	Sociétés	1 enfant à charge	2 enfants à charge	3 enfants à charge	4 enfants à charge	5 enfants à charge	6 enfants à charge	7 enfants à charge et plus	Total des ménages avec enfants à charge	Total des ménages sans enfants à charge	Total des logements occupés
2020	Foyer Anderlechtois	336	337	262	115	36	8	2	1.096	2.391	<b>3487</b>
2040	Les H.L.S. d'Auderghem	112	67	53	25	8	1	2	268	483	<b>751</b>
2060	Floréal	98	87	32	12	0	0	0	229	339	<b>568</b>
2070	Le Logis	150	123	64	22	5	2	0	366	648	<b>1014</b>
2100	SORELO	121	106	74	43	15	2	0	361	749	<b>1110</b>
2140	Le Foyer Bruxellois	267	274	189	144	39	12	9	934	1.566	<b>2500</b>
2160	Le Foyer Laekenois	297	358	259	108	34	8	1	1.065	1.810	<b>2875</b>
2170	Comensia	325	300	210	102	43	7	7	994	1.690	<b>2684</b>
2190	Les Foyers Collectifs	96	60	20	6	1	0	0	183	251	<b>434</b>
2210	LOREBRU	173	149	128	87	32	6	1	576	781	<b>1357</b>
2224	Cobralo	88	67	36	12	3	0	0	206	332	<b>538</b>
2227	Messidor	49	44	11	7	1	0	1	113	211	<b>324</b>
2270	Le Foyer Etterbeekois	113	80	31	22	2	1	0	249	506	<b>755</b>
2330	Les Villas de Ganshoren	135	118	86	32	8	2	1	382	816	<b>1198</b>
2400	BinHôme	263	194	132	63	17	4	1	674	1.382	<b>2056</b>
2410	Le Foyer Jettois	156	145	106	59	11	3	1	481	696	<b>1177</b>
2430	Le Foyer Koekelbergeois	58	65	42	10	9	1	0	185	286	<b>471</b>
2500	Le Logement Molenbeekois	311	372	289	208	46	17	7	1.250	1.752	<b>3002</b>
2560	Foyer du Sud	190	171	133	70	21	7	1	593	1.156	<b>1749</b>
2570	Les H.B.M. de St-Josse-ten-Noode	82	75	42	35	1	5	0	240	375	<b>615</b>
2580	Le Foyer Schaerbeekois	212	211	174	96	33	6	3	735	1.505	<b>2240</b>
2650	Ville et Forêt	70	36	22	6	1	0	1	136	279	<b>415</b>
2690	Kapelleveld	101	65	42	15	9	0	0	232	460	<b>692</b>
2700	L'Habitation Moderne	181	146	85	51	14	2	1	480	1.179	<b>1659</b>
2705	Les Locataires Réunis	44	20	9	2	2	0	0	77	197	<b>274</b>
2710	SC de Construction d'H.S. de WSP	68	51	31	8	1	0	0	159	453	<b>612</b>
2800	Everecity	226	207	127	68	14	2	2	646	1.045	<b>1691</b>
<b>TOTAUX</b>		<b>4.322</b>	<b>3.928</b>	<b>2.689</b>	<b>1.428</b>	<b>406</b>	<b>96</b>	<b>41</b>	<b>12.910</b>	<b>23.338</b>	<b>36.248</b>

**Les fusions des SISP :**

Le Foyer du Sud est le résultat de la fusion entre le Foyer Forestois et le Foyer Saint-Gillois (16.07.2014)

BinHôme est le résultat de la fusion entre le Foyer Ixellois et la SUL (16.12.2015)

Everecity est né de la fusion entre Germinal et Ieder Zijn Huis (01.01.2015)

Comensia est le résultat de la fusion entre la Cité Moderne, ASSAM et le Home Familial Bruxellois (23.09.2015)

**Composition des ménages avec enfants à charge selon leur genre et leur nombre - Situation au 31.12.2015**

N°	Sociétés	1 enfant		2 enfants		3 enfants		4 enfants		5 enfants		6 enfants		7 enfants et +		Total des enfants à charge	
		M	F	M	F	M	F	M	F	M	F	M	F	M	F	M	F
2020	Foyer Anderlechtois	161	175	353	321	400	386	228	232	91	89	28	20	4	11	<b>1.265</b>	<b>1.234</b>
2040	Les H.L.S. d'Auderghem	58	54	64	70	83	76	52	48	23	17	6	0	8	6	<b>294</b>	<b>271</b>
2060	Floréal	46	51	88	86	46	44	21	17	0	0	0	0	0	0	<b>201</b>	<b>198</b>
2070	Le Logis	82	68	135	111	95	97	45	43	10	15	5	7	0	0	<b>372</b>	<b>341</b>
2100	SORELO	56	65	109	103	110	112	85	87	35	40	5	7	0	0	<b>400</b>	<b>414</b>
2140	Le Foyer Bruxellois	150	117	294	253	284	288	271	305	110	90	41	31	31	37	<b>1.181</b>	<b>1.121</b>
2160	Le Foyer Laekenois	147	151	380	337	399	371	235	197	87	78	25	23	6	1	<b>1.279</b>	<b>1.158</b>
2170	Comensia	172	153	316	283	316	313	198	208	109	104	14	29	8	13	<b>1.133</b>	<b>1.103</b>
2190	Les Foyers Collectifs	35	37	66	54	24	21	9	3	2	3	0	0	0	0	<b>136</b>	<b>118</b>
2210	LOREBRU	95	76	171	125	190	197	179	169	83	77	18	18	2	5	<b>738</b>	<b>667</b>
2224	Cobralo	42	46	61	73	58	50	28	20	9	6	0	0	0	0	<b>198</b>	<b>195</b>
2227	Messidor	21	28	48	40	20	13	13	15	2	3	0	0	2	5	<b>106</b>	<b>104</b>
2270	Le Foyer Etterbeekois	56	57	80	80	51	42	45	43	5	5	5	1	0	0	<b>242</b>	<b>228</b>
2330	Les Villas de Ganshoren	57	78	124	112	127	131	68	60	18	22	5	7	2	5	<b>401</b>	<b>415</b>
2400	BinHôme	145	118	208	180	217	179	128	124	48	37	11	13	7	0	<b>764</b>	<b>651</b>
2410	Le Foyer Jettois	77	79	155	135	175	143	129	107	25	30	12	6	5	2	<b>578</b>	<b>502</b>
2430	Le Foyer Koekelbergeois	29	29	64	66	62	64	22	18	20	25	2	4	0	0	<b>199</b>	<b>206</b>
2500	Le Logement Molenbeekois	164	147	381	363	440	427	412	420	117	113	48	54	28	22	<b>1.590</b>	<b>1.546</b>
2560	Foyer du Sud	98	93	176	166	199	203	144	136	54	51	24	18	4	3	<b>699</b>	<b>670</b>
2570	Les H.B.M. de St-Josse-ten-Noode	41	41	79	71	64	62	75	65	2	3	15	15	0	0	<b>276</b>	<b>257</b>
2580	Le Foyer Schaerbeekois	145	112	295	221	320	286	228	236	93	92	33	15	18	17	<b>1.132</b>	<b>979</b>
2650	Ville et Forêt	34	36	33	39	30	36	13	11	2	3	0	0	3	4	<b>115</b>	<b>129</b>
2690	Kapelleveld	62	42	71	75	72	60	35	41	21	24	0	0	5	2	<b>266</b>	<b>244</b>
2700	L'Habitation Moderne	86	95	142	150	138	117	100	104	40	30	8	4	6	1	<b>520</b>	<b>501</b>
2705	Les Locataires Réunis	21	23	22	18	12	15	4	4	4	6	0	0	0	0	<b>63</b>	<b>66</b>
2710	SC de Construction d'H.S. de WSP	32	36	59	43	48	45	16	16	0	5	0	0	0	0	<b>155</b>	<b>145</b>
2800	Everecity	111	114	201	206	199	177	141	126	29	41	4	8	6	10	<b>691</b>	<b>682</b>
<b>TOTAUX</b>		<b>2.223</b>	<b>2.121</b>	<b>4.175</b>	<b>3.781</b>	<b>4.179</b>	<b>3.955</b>	<b>2.924</b>	<b>2.855</b>	<b>1.039</b>	<b>1.009</b>	<b>309</b>	<b>280</b>	<b>145</b>	<b>144</b>	<b>14.994</b>	<b>14.145</b>

**Les fusions des SISP :**

Le Foyer du Sud est le résultat de la fusion entre le Foyer Forestois et le Foyer Saint-Gillois (16.07.2014)

BinHôme est le résultat de la fusion entre le Foyer Ixellois et la SUL (16.12.2015)

Everecity est né de la fusion entre Germinal et Ieder Zijn Huis (01.01.2015)

Comensia est le résultat de la fusion entre la Cité Moderne, ASSAM et le Home Familial Bruxellois (23.09.2015)

Nombre de couples et de familles monoparentales ayant des enfants à charge - Situation au 31.12.2015

N°	Sociétés	1 enfant à charge				2 enfants à charge				3 enfants à charge				4 enfants à charge				5 enfants à charge				6 enfants à charge				7 enfants à charge				Total
		Famille mono-parentale		Couple	Total	Famille mono-parentale		Couple	Total	Famille mono-parentale		Couple	Total	Famille mono-parentale		Couple	Total	Famille mono-parentale		Couple	Total	Famille mono-parentale		Couple	Total	Famille mono-parentale		Couple	Total	
		Père	Mère			Père	Mère			Père	Mère			Père	Mère			Père	Mère			Père	Mère			Père	Mère			
2020	Foyer Anderlechtois	12	164	160	336	3	125	209	337	3	58	201	262	0	18	97	115	0	3	33	36	0	3	5	8	1	0	1	2	1.096
2040	Les H.L.S. d'Auderghem	11	63	38	112	4	31	32	67	2	23	28	53	0	9	16	25	0	2	6	8	0	1	0	1	0	0	2	2	268
2060	Floréal	6	66	26	98	2	49	36	87	0	12	20	32	0	4	8	12	0	0	0	0	0	0	0	0	0	0	0	0	229
2070	Le Logis	72	73	5	150	55	64	4	123	39	24	1	64	15	7	0	22	4	1	0	5	1	1	0	2	0	0	0	0	366
2100	SORELO	6	57	58	121	3	39	64	106	0	23	51	74	0	5	38	43	0	1	14	15	0	0	2	2	0	0	0	0	361
2140	Le Foyer Bruxellois	23	124	120	267	9	106	159	274	10	42	137	189	4	24	116	144	2	7	30	39	0	1	11	12	0	2	7	9	934
2160	Le Foyer Laekenois	23	161	113	297	10	145	203	358	4	65	190	259	3	20	85	108	2	6	26	34	0	2	6	8	0	0	1	1	1.065
2170	Comensia	14	94	217	325	7	118	175	300	2	40	168	210	0	17	85	102	0	5	38	43	0	0	7	7	0	0	7	7	994
2190	Les Foyers Collectifs	5	55	36	96	2	29	29	60	0	5	15	20	0	1	5	6	0	0	1	1	0	0	0	0	0	0	0	0	183
2210	LOREBRU	11	92	70	173	6	73	70	149	4	53	71	128	1	31	55	87	0	9	23	32	0	1	5	6	0	0	1	1	576
2224	Cobralo	7	44	37	88	4	29	34	67	0	16	20	36	0	4	8	12	0	1	2	3	0	0	0	0	0	0	0	0	206
2227	Messidor	1	29	19	49	2	19	23	44	0	0	11	11	0	0	7	7	0	0	1	1	0	0	0	0	0	0	1	1	113
2270	Le Foyer Etterbeekois	42	68	3	113	43	37	0	80	24	7	0	31	16	6	0	22	2	0	0	2	0	1	0	1	0	0	0	0	249
2330	Les Villas de Ganshoren	11	78	46	135	4	59	55	118	2	37	47	86	0	8	24	32	0	0	8	8	0	0	2	2	0	1	0	1	382
2400	BinHôme	16	100	147	263	3	74	117	194	3	45	84	132	1	17	45	63	1	1	15	17	0	3	1	4	0	0	1	1	674
2410	Le Foyer Jettois	12	105	39	156	0	69	76	145	1	32	73	106	0	9	50	59	1	3	7	11	0	2	1	3	0	1	0	1	481
2430	Le Foyer Koekelbergois	5	24	29	58	0	30	35	65	0	11	31	42	0	1	9	10	0	0	9	9	0	0	1	1	0	0	0	0	185
2500	Le Logement Molenbeekois	17	155	139	311	10	130	232	372	2	57	230	289	0	27	181	208	0	5	41	46	0	3	14	17	0	1	6	7	1.250
2560	Foyer du Sud	6	98	86	190	9	58	104	171	1	30	102	133	0	10	60	70	0	5	16	21	0	2	5	7	0	0	1	1	593
2570	Les H.B.M. de St-Josse-ten-Noode	8	33	41	82	0	30	45	75	0	13	29	42	0	7	28	35	0	0	1	1	0	1	4	5	0	0	0	0	240
2580	Le Foyer Schaerbeekois	5	90	117	212	3	78	130	211	0	44	130	174	0	12	84	96	2	4	27	33	0	2	4	6	0	0	3	3	735
2650	Ville et Forêt	3	44	23	70	3	16	17	36	0	8	14	22	0	1	5	6	0	0	1	1	0	0	0	0	0	0	1	1	136
2690	Kapelleveld	3	48	50	101	1	32	32	65	0	23	19	42	0	5	10	15	0	5	4	9	0	0	0	0	0	0	0	0	232
2700	L'Habitation Moderne	15	127	39	181	10	87	49	146	3	44	38	85	1	23	27	51	0	9	5	14	0	1	1	2	0	0	1	1	480
2705	Les Locataires Réunis	3	29	12	44	0	14	6	20	0	4	5	9	0	0	2	2	0	1	1	2	0	0	0	0	0	0	0	0	77
2710	SC de Construction d'H.S. de WSP	2	47	19	68	2	32	17	51	2	14	15	31	0	4	4	8	0	0	1	1	0	0	0	0	0	0	0	0	159
2800	Everecity	11	148	67	226	14	98	95	207	3	58	66	127	1	24	43	68	0	6	8	14	0	2	0	2	0	2	0	2	646
<b>TOTAUX</b>		<b>350</b>	<b>2.216</b>	<b>1.756</b>	<b>4.322</b>	<b>209</b>	<b>1.671</b>	<b>2.048</b>	<b>3.928</b>	<b>105</b>	<b>788</b>	<b>1.796</b>	<b>2.689</b>	<b>42</b>	<b>294</b>	<b>1.092</b>	<b>1.428</b>	<b>14</b>	<b>74</b>	<b>318</b>	<b>406</b>	<b>1</b>	<b>26</b>	<b>69</b>	<b>96</b>	<b>1</b>	<b>7</b>	<b>33</b>	<b>41</b>	<b>12.910</b>

Les fusions des SISP :

Le Foyer du Sud est le résultat de la fusion entre le Foyer Forestois et le Foyer Saint-Gillois (16.07.2014)  
 BinHôme est le résultat de la fusion entre le Foyer Ikellois et la SUL (16.12.2015)  
 Everecity est né de la fusion entre Geminal et Ieder Zijn Huis (01.01.2015)  
 Comensia est le résultat de la fusion entre la Cité Moderne, ASSAM et le Home Familial Bruxellois (23.09.2015)

Nombre de chefs de ménages âgés de - Situation au 31.12.2015											
N°	Sociétés	18 ans au plus	19 à 24 ans	25 à 34 ans	35 à 44 ans	45 à 54 ans	55 à 59 ans	60 à 70 ans	71 ans et plus	NC (*)	TOTAL
2020	Foyer Anderlechtois	0	3	202	591	799	337	681	874	0	<b>3.487</b>
2040	Les H.L.S. d'Auderghem	0	1	30	106	205	98	151	160	0	<b>751</b>
2060	Floréal	0	0	29	98	123	64	124	130	0	<b>568</b>
2070	Le Logis	0	3	34	139	256	120	221	241	0	<b>1.014</b>
2100	SORELO	2	9	50	136	285	153	280	195	0	<b>1.110</b>
2140	Le Foyer Bruxellois	1	8	124	416	671	334	494	452	0	<b>2.500</b>
2160	Le Foyer Laekenois	0	13	193	529	658	280	595	607	0	<b>2.875</b>
2170	Comensia	5	12	126	367	677	259	564	674	0	<b>2.684</b>
2190	Les Foyers Collectifs	0	0	18	51	95	54	100	116	0	<b>434</b>
2210	LOREBRU	0	1	82	245	331	153	276	269	0	<b>1.357</b>
2224	Cobralo	0	1	27	72	134	81	124	99	0	<b>538</b>
2227	Messidor	0	1	14	29	69	42	74	95	0	<b>324</b>
2270	Le Foyer Etterbeekois	0	0	19	84	179	88	171	205	9	<b>755</b>
2330	Les Villas de Ganshoren	0	6	64	200	274	131	237	286	0	<b>1.198</b>
2400	BinHôme	1	2	63	238	457	309	447	539	0	<b>2.056</b>
2410	Le Foyer Jettois	1	1	70	207	287	120	216	275	0	<b>1.177</b>
2430	Le Foyer Koekelbergeois	0	1	39	116	106	45	75	89	0	<b>471</b>
2500	Le Logement Molenbeekois	0	5	114	546	808	358	569	602	0	<b>3.002</b>
2560	Foyer du Sud	0	4	48	241	433	200	407	416	0	<b>1.749</b>
2570	Les H.B.M. de St-Josse-ten-Noode	0	0	27	83	150	82	135	138	0	<b>615</b>
2580	Le Foyer Schaerbeekois	2	2	76	435	586	247	441	451	0	<b>2.240</b>
2650	Ville et Forêt	0	0	15	73	96	54	104	73	0	<b>415</b>
2690	Kapelleveld	0	1	16	76	162	94	163	180	0	<b>692</b>
2700	L'Habitation Moderne	0	2	83	168	422	199	381	404	0	<b>1.659</b>
2705	Les Locataires Réunis	0	1	6	30	62	24	77	74	0	<b>274</b>
2710	SC de Construction d'H.S. de WSP	0	4	21	80	140	83	148	134	2	<b>612</b>
2800	Everecity	0	4	83	256	361	196	378	413	0	<b>1.691</b>
<b>TOTAUX</b>		<b>12</b>	<b>85</b>	<b>1.673</b>	<b>5.612</b>	<b>8.826</b>	<b>4.205</b>	<b>7.633</b>	<b>8.191</b>	<b>11</b>	<b>36.248</b>
<b>Pourcentage</b>		<b>0,03%</b>	<b>0,23%</b>	<b>4,62%</b>	<b>15,48%</b>	<b>24,35%</b>	<b>11,60%</b>	<b>21,06%</b>	<b>22,60%</b>	<b>0,03%</b>	<b>100,00%</b>
<b>Pourcentage cumulatif</b>		<b>0,03%</b>	<b>0,27%</b>	<b>4,88%</b>	<b>20,37%</b>	<b>44,71%</b>	<b>56,31%</b>	<b>77,37%</b>	<b>99,97%</b>	<b>100,00%</b>	

(\*) : Données non communiquées par la SISP

**Les fusions des SISP :**

Le Foyer du Sud est le résultat de la fusion entre le Foyer Forestois et le Foyer Saint-Gillois (16.07.2014)

BinHôme est le résultat de la fusion entre le Foyer Ixellois et la SUL (16.12.2015)

Everecity est né de la fusion entre Germinal et Ieder Zijl Huis (01.01.2015)

Comensia est le résultat de la fusion entre la Cité Moderne, ASSAM et le Home Familial Bruxellois (23.09.2015)

Répartition des membres des ménages par tranche d'âge - Situation au 31.12.2015																										
N°	Sociétés	0 à 5 ans			6 à 11 ans			12 à 17 ans			18 à 20 ans			21 à 40 ans			41 à 60 ans			61 à 70 ans			71 ans et plus			TOTAL
		M	F	Total	M	F	Total	M	F	Total	M	F	Total	M	F	Total	M	F	Total	M	F	Total	M	F	Total	
2020	Foyer Anderlechtois	346	347	693	470	451	921	399	358	757	161	161	322	547	829	1.376	926	1.033	1.959	287	463	750	367	647	1.014	7.792
2040	Les H.L.S. d'Auderghem	51	66	117	86	64	150	102	80	182	27	39	66	127	185	312	201	280	481	74	110	184	62	127	189	1.681
2060	Floréal	44	55	99	63	60	123	63	60	123	22	26	48	85	138	223	118	208	326	60	81	141	54	108	162	1.245
2070	Le Logis	45	48	93	105	99	204	139	97	236	45	61	106	203	221	424	220	387	607	124	161	285	126	196	322	2.277
2100	SORELO	71	80	151	130	121	251	137	121	258	68	74	142	192	259	451	290	430	720	131	169	300	68	164	232	2.505
2140	Le Foyer Bruxellois	274	246	520	370	415	785	358	300	658	161	143	304	452	658	1.110	901	803	1.704	277	263	540	223	305	528	6.149
2160	Le Foyer Laekenois	377	339	716	475	471	946	358	269	627	162	121	283	532	789	1.321	821	900	1.721	255	440	695	276	430	706	7.015
2170	Comensia	269	217	486	377	377	754	337	361	698	165	143	308	554	719	1.273	686	955	1.641	259	420	679	320	512	832	6.671
2190	Les Foyers Collectifs	20	18	38	27	24	51	44	35	79	28	26	54	68	83	151	101	174	275	65	67	132	68	84	152	932
2210	LOREBRU	136	135	271	248	213	461	238	206	444	98	83	181	256	385	641	390	531	921	129	173	302	135	199	334	3.555
2224	Cobralo	25	23	48	50	52	102	60	72	132	45	26	71	123	137	260	126	228	354	62	86	148	52	79	131	1.246
2227	Messidor	21	24	45	31	32	63	35	29	64	14	9	23	46	78	124	68	108	176	34	63	97	44	79	123	715
2270	Le Foyer Etterbeekois	36	41	77	62	72	134	93	57	150	39	40	79	94	148	242	170	257	427	76	118	194	66	164	230	1.533
2330	Les Villas de Ganshoren	92	91	183	126	99	225	99	130	229	58	54	112	176	253	429	266	392	658	101	144	245	111	231	342	2.423
2400	BinHôme	133	112	245	224	186	410	261	215	476	137	99	236	358	465	823	531	760	1.291	201	310	511	204	431	635	4.627
2410	Le Foyer Jettois	113	99	212	195	169	364	160	143	303	66	44	110	217	311	528	269	427	696	87	150	237	113	212	325	2.775
2430	Le Foyer Koekelbergeois	72	61	133	72	86	158	55	57	112	16	19	35	92	142	234	154	133	287	32	49	81	39	67	106	1.146
2500	Le Logement Molenbeekois	390	341	731	596	556	1.152	485	525	1.010	214	175	389	569	851	1.420	1.003	1.156	2.159	248	372	620	257	469	726	8.207
2560	Foyer du Sud	121	136	257	211	186	397	237	202	439	107	105	212	298	384	682	443	646	1.089	151	273	424	182	316	498	3.998
2570	Les H.B.M. de St-Josse-ten-Noode	48	54	102	81	82	163	89	81	170	48	22	70	106	146	252	169	232	401	56	90	146	59	108	167	1.471
2580	Le Foyer Schaerbeekois	239	220	459	391	349	740	384	311	695	156	153	309	457	606	1.063	698	854	1.552	186	288	474	210	330	540	5.832
2650	Ville et Forêt	26	31	57	42	43	85	35	39	74	11	10	21	59	90	149	92	150	242	42	71	113	23	58	81	822
2690	Kapelleveld	34	32	66	62	59	121	79	85	164	53	28	81	125	143	268	156	283	439	83	126	209	75	157	232	1.580
2700	L'Habitation Moderne	78	59	137	169	168	337	213	174	387	99	120	219	291	311	602	337	612	949	163	252	415	136	349	485	3.531
2705	Les Locataires Réunis	13	10	23	14	19	33	25	17	42	4	12	16	28	51	79	36	89	125	29	62	91	29	66	95	504
2710	SC de Construction d'H.S. de WSP	29	14	43	37	43	80	38	50	88	23	22	45	106	115	221	129	204	333	58	106	164	52	110	162	1.136
2800	Everecity	161	140	301	205	199	404	226	230	456	97	97	194	301	409	710	376	620	996	136	287	423	192	308	500	3.984
	<b>TOTAUX</b>	<b>3.264</b>	<b>3.039</b>	<b>6.303</b>	<b>4.919</b>	<b>4.695</b>	<b>9.614</b>	<b>4.749</b>	<b>4.304</b>	<b>9.053</b>	<b>2.124</b>	<b>1.912</b>	<b>4.036</b>	<b>6.462</b>	<b>8.906</b>	<b>15.368</b>	<b>9.677</b>	<b>12.852</b>	<b>22.529</b>	<b>3.406</b>	<b>5.194</b>	<b>8.600</b>	<b>3.543</b>	<b>6.306</b>	<b>9.849</b>	<b>85.352</b>

**Les fusions des SISP :**

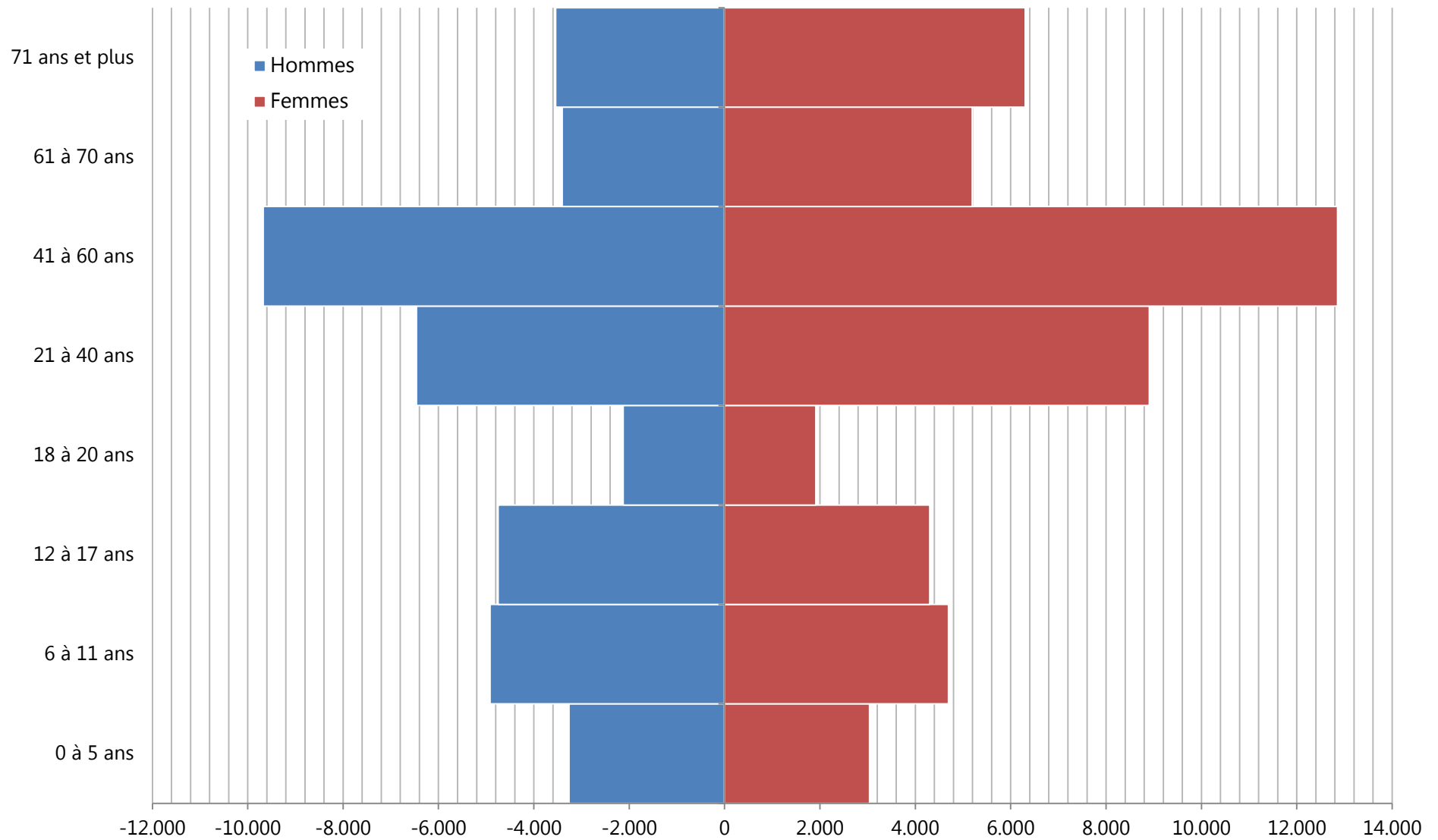
Le Foyer du Sud est le résultat de la fusion entre le Foyer Forestois et le Foyer Saint-Gillois (16.07.2014)

BinHôme est le résultat de la fusion entre le Foyer Ixellois et la SUL (16.12.2015)

Everecity est né de la fusion entre Germinal et Ieder Zijn Huis (01.01.2015)

Comensia est le résultat de la fusion entre la Cité Moderne, ASSAM et le Home Familial Bruxellois (23.09.2015)

**Répartition des membres des ménages par tranche d'âge - Situation au 31.12.2014**



<b>Origine des revenus des chefs de ménages - Situation au 31.12.2015</b>
---

N°	Sociétés	Pas de revenus	Salarié	Indépendant	Pension	Chômage	Mutualité	Handicapé	Revenu d'intégration sociale / CPAS	Autres	NC (*)	TOTAL
2020	Foyer Anderlechtois	77	521	13	1.198	742	442	115	345	34	0	<b>3.487</b>
2040	Les H.L.S. d'Auderghem	16	157	4	232	182	84	26	49	1	0	<b>751</b>
2060	Floréal	6	142	5	191	119	57	13	27	8	0	<b>568</b>
2070	Le Logis	25	318	9	365	160	85	23	29	0	0	<b>1.014</b>
2100	SORELO	22	166	0	317	280	169	41	106	0	9	<b>1.110</b>
2140	Le Foyer Bruxellois	62	427	10	650	688	285	118	257	3	0	<b>2.500</b>
2160	Le Foyer Laekenois	80	479	24	894	702	351	0	341	4	0	<b>2.875</b>
2170	Comensia	46	421	2	894	573	367	92	280	9	0	<b>2.684</b>
2190	Les Foyers Collectifs	7	114	2	175	47	61	12	16	0	0	<b>434</b>
2210	LOREBRU	30	181	9	406	341	182	56	121	31	0	<b>1.357</b>
2224	Cobralo	9	165	11	153	96	62	17	24	1	0	<b>538</b>
2227	Messidor	9	68	3	135	55	36	5	13	0	0	<b>324</b>
2270	Le Foyer Etterbeekois	14	116	5	289	146	76	24	75	1	9	<b>755</b>
2330	Les Villas de Ganshoren	20	199	9	381	298	196	33	60	2	0	<b>1.198</b>
2400	BinHôme	32	431	1	741	418	207	84	139	3	0	<b>2.056</b>
2410	Le Foyer Jettois	30	210	9	371	280	151	64	60	2	0	<b>1.177</b>
2430	Le Foyer Koekelbergeois	15	92	6	113	138	50	16	40	1	0	<b>471</b>
2500	Le Logement Molenbeekois	103	566	20	849	675	349	129	292	19	0	<b>3.002</b>
2560	Foyer du Sud	44	271	5	613	366	226	77	139	8	0	<b>1.749</b>
2570	Les H.B.M. de St-Josse-ten-Noode	0	92	4	190	133	81	30	64	21	0	<b>615</b>
2580	Le Foyer Schaerbeekois	56	423	3	635	523	305	76	218	1	0	<b>2.240</b>
2650	Ville et Forêt	4	110	2	115	101	48	18	17	0	0	<b>415</b>
2690	Kapelleveld	0	193	5	269	107	66	12	21	17	2	<b>692</b>
2700	L'Habitation Moderne	4	360	12	214	575	44	15	42	393	0	<b>1.659</b>
2705	Les Locataires Réunis	3	51	1	122	45	28	7	17	0	0	<b>274</b>
2710	SC de Construction d'H.S. de WSP	7	117	3	215	123	11	110	24	0	2	<b>612</b>
2800	Everecity	43	259	3	611	337	191	46	163	38	0	<b>1.691</b>
<b>TOTAUX</b>		<b>764</b>	<b>6.649</b>	<b>180</b>	<b>11.338</b>	<b>8.250</b>	<b>4.210</b>	<b>1.259</b>	<b>2.979</b>	<b>597</b>	<b>22</b>	<b>36.248</b>

(\*) : Données non communiquées par la SISP.

**Les fusions des SISP :**

Le Foyer du Sud est le résultat de la fusion entre le Foyer Forestois et le Foyer Saint-Gillois (16.07.2014)

BinHôme est le résultat de la fusion entre le Foyer Ixellois et la SUL (16.12.2015)

Everecity est né de la fusion entre Germinal et Ieder Zijn Huis (01.01.2015)

Comensia est le résultat de la fusion entre la Cité Moderne, ASSAM et le Home Familial Bruxellois (23.09.2015)



**Revenus(1) des locataires et coefficient de revenus - Situation au 31.12.2015**

N°	Sociétés	Coef. de revenus moyen (2)	0	Moins de 0,1351	0,1351 à 0,3376	0,3376 à 0,6753	0,6753 à 1	1 à 1,0129	1,0129 à 1,3505	1,3505 à 1,6881	1,6881 à 2,0258	2,0258 à 2,3634	2,3634 à 2,7010	Plus de 2,7010	NC (*)	TOTAL
			Pas de revenus déclarés	Moins de 2.500€	2.500€ à 6.250€	6.250€ à 12.500€	12.500€ à 18.515,32€	18.515,33€ à 18.750€	18.750€ à 25.000€	25.000€ à 31.250€	31.250€ à 37.500€	37.500€ à 43.750€	43.750€ à 50.000€	Plus de 50.000€		
2020	Foyer Anderlechtois	0,92	5	0	0	659	1.908	33	470	245	96	39	16	16	0	<b>3.487</b>
2040	Les H.L.S. d'Auderghem	0,98	0	1	0	131	377	2	119	60	28	14	9	10	0	<b>751</b>
2060	Floréal	1,23	6	0	0	46	241	34	89	51	35	27	15	24	0	<b>568</b>
2070	Le Logis	1,43	5	4	1	74	349	7	162	139	88	55	40	90	0	<b>1.014</b>
2100	SORELO	0,87	1	1	1	268	544	53	140	62	19	11	3	7	0	<b>1.110</b>
2140	Le Foyer Bruxellois	0,85	2	6	8	702	1.127	108	326	147	42	18	7	7	0	<b>2.500</b>
2160	Le Foyer Laekenois	0,91	0	0	0	528	1.594	17	410	191	80	30	11	14	0	<b>2.875</b>
2170	Comensia	0,90	0	4	0	505	1.514	29	341	170	73	23	18	7	0	<b>2.684</b>
2190	Les Foyers Collectifs	1,41	0	0	0	50	133	5	68	62	37	19	24	36	0	<b>434</b>
2210	LOREBRU	0,89	0	2	2	263	765	16	168	88	34	9	5	5	0	<b>1.357</b>
2224	Cobralo	1,30	1	5	4	54	211	2	86	58	28	24	22	43	0	<b>538</b>
2227	Messidor	1,21	1	0	2	22	138	3	55	39	26	17	9	12	0	<b>324</b>
2270	Le Foyer Etterbeekois	nc	0	0	0	161	366	13	106	52	27	6	10	5	9	<b>755</b>
2330	Les Villas de Ganshoren	0,89	7	2	5	247	625	12	180	69	32	10	6	3	0	<b>1.198</b>
2400	BinHôme	0,98	3	5	1	372	998	21	321	165	89	46	18	17	0	<b>2.056</b>
2410	Le Foyer Jettois	0,94	1	0	2	190	650	10	173	78	46	16	8	3	0	<b>1.177</b>
2430	Le Foyer Koekelbergeois	0,87	1	0	3	95	268	2	66	19	12	1	1	3	0	<b>471</b>
2500	Le Logement Molenbeekois	0,93	22	1	3	549	1.603	19	413	216	99	46	14	17	0	<b>3.002</b>
2560	Foyer du Sud	0,90	0	1	5	371	907	19	244	112	58	18	6	8	0	<b>1.749</b>
2570	Les H.B.M. de St-Josse-ten-Noode	0,88	1	1	0	128	331	5	93	36	13	3	1	3	0	<b>615</b>
2580	Le Foyer Schaerbeekois	0,92	0	1	2	421	1.209	11	325	157	54	35	12	13	0	<b>2.240</b>
2650	Ville et Forêt	0,96	0	0	0	87	206	3	63	24	16	7	4	5	0	<b>415</b>
2690	Kapelleveld	1,36	1	0	1	54	247	4	122	84	62	45	23	47	2	<b>692</b>
2700	L'Habitation Moderne	1,02	0	1	1	245	456	6	104	124	61	114	62	485	0	<b>1.659</b>
2705	Les Locataires Réunis	1,07	0	0	0	36	132	5	44	21	17	9	4	6	0	<b>274</b>
2710	SC de Construction d'H.S. de WSP	1,01	0	0	0	119	274	7	96	51	24	22	10	7	2	<b>612</b>
2800	Everecity	0,96	2	0	2	274	884	14	273	135	56	21	15	15	0	<b>1.691</b>
<b>TOTAUX</b>			<b>59</b>	<b>35</b>	<b>43</b>	<b>6.651</b>	<b>18.057</b>	<b>460</b>	<b>5.057</b>	<b>2.655</b>	<b>1.252</b>	<b>685</b>	<b>373</b>	<b>908</b>	<b>13</b>	<b>36.248</b>
<b>TOTAUX CUMULATIFS</b>			<b>59</b>	<b>94</b>	<b>137</b>	<b>6.788</b>	<b>24.845</b>	<b>25.305</b>	<b>30.362</b>	<b>33.017</b>	<b>34.269</b>	<b>34.954</b>	<b>35.327</b>	<b>36.235</b>	<b>36.248</b>	
<b>POURCENTAGE CUMULATIF</b>			<b>0,16%</b>	<b>0,26%</b>	<b>0,38%</b>	<b>18,73%</b>	<b>68,54%</b>	<b>69,81%</b>	<b>83,76%</b>	<b>91,09%</b>	<b>94,54%</b>	<b>96,43%</b>	<b>97,46%</b>	<b>99,96%</b>	<b>100,00%</b>	

(1) Il s'agit du revenu net imposable

(2) Le coefficient de revenus moyen des locataires présents est le rapport entre les revenus du ménage et le revenu de référence qui était de 18.515,32€ pour l'année 2015. Il est un des paramètres permettant d'adapter le loyer de base aux revenus des locataires. Le coefficient de revenus a été transmis par les SISP.

(\*) nc : Données non communiquées par la SISP.

**Les fusions des SISP :**

Le Foyer du Sud est le résultat de la fusion entre le Foyer Forestois et le Foyer Saint-Gillois (16.07.2014)

BinHôme est le résultat de la fusion entre le Foyer Ixellois et la SUL (16.12.2015)

Everecity est né de la fusion entre Germinale et Ieder Zijn Huis (01.01.2015)

Comensia est le résultat de la fusion entre la Cité Moderne, ASSAM et le Home Familial Bruxellois (23.09.2015)

**Revenu moyen net imposable et coefficient de revenus moyen - Situation au 31.12.2015**

N°	Sociétés	Revenu moyen des nouveaux locataires	Coef. de revenus moyen des nouveaux locataires	Revenu moyen des locataires présents	Coef. de revenus moyen des locataires présents	Revenu moyen des locataires sortants	Coef. de revenus moyen des locataires sortants
2020	Foyer Anderlechtois	14.533,70 €	0,78	16.949,16 €	0,92	17.385,52 €	0,94
2040	Les H.L.S. d'Auderghem	13.763,32 €	0,74	18.207,57 €	0,98	18.425,38 €	1,00
2060	Floréal	14.788,23 €	0,80	22.822,66 €	1,23	23.159,07 €	1,25
2070	Le Logis	15.975,47 €	0,86	26.551,69 €	1,43	30.730,91 €	1,66
2100	SORELO	15.599,48 €	0,84	16.099,84 €	0,87	18.626,64 €	1,01
2140	Le Foyer Bruxellois	10.733,38 €	0,58	15.823,71 €	0,85	18.208,87 €	0,98
2160	Le Foyer Laekenois	13.214,90 €	0,71	16.936,12 €	0,91	18.030,27 €	0,97
2170	Comensia	15.057,00 €	0,81	16.674,51 €	0,90	16.548,84 €	0,89
2190	Les Foyers Collectifs	15.886,31 €	0,86	26.041,13 €	1,41	28.252,13 €	1,53
2210	LOREBRU	16.197,71 €	0,87	16.502,61 €	0,89	15.633,65 €	0,84
2224	Cobralo	16.618,22 €	0,90	24.143,88 €	1,30	27.174,95 €	1,47
2227	Messidor	15.063,72 €	0,81	22.387,65 €	1,21	27.048,29 €	1,46
2270	Le Foyer Etterbeekois	13.458,85 €	0,73	nc	nc	18.936,28 €	1,02
2330	Les Villas de Ganshoren	14.787,82 €	0,80	16.549,20 €	0,89	20.360,25 €	1,10
2400	BinHôme	15.248,42 €	0,82	18.182,04 €	0,98	18.814,06 €	1,02
2410	Le Foyer Jettois	17.025,21 €	0,92	17.364,69 €	0,94	16.162,88 €	0,87
2430	Le Foyer Koekelbergeois	14.809,84 €	0,80	16.073,59 €	0,87	18.475,44 €	1,00
2500	Le Logement Molenbeekois	16.181,50 €	0,87	17.252,34 €	0,93	17.046,18 €	0,92
2560	Foyer du Sud	14.392,95 €	0,78	16.651,14 €	0,90	17.684,43 €	0,96
2570	Les H.B.M. de St-Josse-ten-Noode	16.742,74 €	0,90	16.253,40 €	0,88	18.975,66 €	1,02
2580	Le Foyer Schaerbeekois	16.612,86 €	0,90	16.971,71 €	0,92	17.552,49 €	0,95
2650	Ville et Forêt	17.280,45 €	0,93	17.718,07 €	0,96	16.748,48 €	0,90
2690	Kapelleveld	13.234,69 €	0,71	25.207,77 €	1,36	37.981,90 €	2,05
2700	L'Habitation Moderne	14.015,91 €	0,76	18.833,36 €	1,02	20.635,67 €	1,11
2705	Les Locataires Réunis	15.682,98 €	0,85	19.870,90 €	1,07	14.270,36 €	0,77
2710	SC de Construction d'H.S. de WSP	13.427,31 €	0,73	18.735,78 €	1,01	21.963,24 €	1,19
2800	Everecity	15.792,52 €	0,85	17.755,69 €	0,96	18.264,46 €	0,99

nc : Données non communiquées par la SISF.

**Les fusions des SISF :**

Le Foyer du Sud est le résultat de la fusion entre le Foyer Forestois et le Foyer Saint-Gillois (16.07.2014)

BinHôme est le résultat de la fusion entre le Foyer Ixellois et la SUL (16.12.2015)

Everecity est né de la fusion entre Germinal et Ieder Zijñ Huis (01.01.2015)

Comensia est le résultat de la fusion entre la Cité Moderne, ASSAM et le Home Familial Bruxellois (23.09.2015)

**Revenus et composition des ménages sortants - Situation au 31.12.2015**

N°	Sociétés	Revenus des ménages sortants												Composition des ménages sortants								
		Pas de revenus déclarés ou non en ordre	Moins de 2.500,00€	2.500,01€ à 6.250,00€	6.250,01€ à 12.500,00€	12.500,01€ à 18.511,62€	18.511,63€ à 18.750,00€	18.750,01€ à 25.000,00€	25.000,01€ à 31.250,00€	31.250,01€ à 37.500,00€	37.500,01€ à 43.750,00€	43.750,01€ à 50.000,00€	Plus de 50.000,01€	TOTAL	1 pers.	2 pers.	3 pers.	4 pers.	5 pers.	6 pers.	7 pers. et +	TOTAL
2020	Foyer Anderlechtois	4	0	0	28	87	2	23	6	6	3	1	0	160	113	13	11	11	7	4	1	160
2040	Les H.L.S. d'Auderghem	1	0	0	2	17	0	5	5	1	1	0	0	32	21	3	2	2	2	2	0	32
2060	Floréal	0	0	0	1	10	0	2	2	2	0	0	1	18	9	5	3	1	0	0	0	18
2070	Le Logis	0	0	2	9	0	4	3	3	1	0	4	0	26	19	5	0	0	1	1	0	26
2100	SORELO	0	0	1	3	15	2	2	1	2	0	2	0	28	17	4	2	3	0	0	2	28
2140	Le Foyer Bruxellois	7	1	1	85	114	13	36	16	7	2	3	2	287	158	41	24	25	16	19	4	287
2160	Le Foyer Laekenois	0	0	0	15	67	0	15	9	2	3	2	1	114	82	13	8	4	6	0	1	114
2170	Comensia	0	2	0	13	54	2	7	6	2	0	0	1	87	36	12	12	11	7	4	5	87
2190	Les Foyers Collectifs	0	0	0	1	3	0	2	0	0	1	1	1	9	6	1	1	0	1	0	0	9
2210	LOREBRU	3	0	0	42	108	0	25	5	2	0	1	0	186	116	29	14	9	10	6	2	186
2224	Cobralo	0	0	0	1	6	0	1	1	1	0	0	2	12	8	3	0	1	0	0	0	12
2227	Messidor	0	0	1	1	3	0	2	2	1	0	0	2	12	6	5	0	1	0	0	0	12
2270	Le Foyer Etterbeekois	3	0	0	1	21	0	9	2	2	0	1	0	39	25	6	3	2	2	1	0	39
2330	Les Villas de Ganshoren	2	0	0	6	27	0	2	6	2	1	1	2	49	29	10	6	2	1	0	1	49
2400	BinHôme	2	0	6	16	16	2	3	0	5	3	1	0	54	36	10	4	2	2	0	0	54
2410	Le Foyer Jettois	0	1	0	9	32	0	7	5	1	0	0	0	55	39	8	2	4	1	1	0	55
2430	Le Foyer Koekelbergeois	0	0	0	7	14	0	5	1	1	1	1	1	31	16	4	6	3	0	1	1	31
2500	Le Logement Molenbeekois	3	2	1	44	118	1	24	23	5	3	4	1	229	109	37	25	21	15	16	6	229
2560	Foyer du Sud	2	0	0	10	41	1	13	5	0	1	1	1	75	44	8	5	8	6	2	2	75
2570	Les H.B.M. de St-Josse-ten-Noode	3	0	0	4	14	1	1	0	2	0	1	1	27	18	4	0	2	2	1	0	27
2580	Le Foyer Schaerbeekois	0	0	0	8	32	1	8	4	1	2	0	0	56	33	11	4	3	1	3	1	56
2650	Ville et Forêt	1	0	0	3	12	0	7	0	0	1	0	0	24	19	1	1	1	1	0	1	24
2690	Kapelleveld	0	0	0	0	8	1	1	1	3	3	3	6	26	10	8	4	4	0	0	0	26
2700	L'Habitation Moderne	0	1	0	9	13	1	5	3	5	6	0	23	66	39	13	3	7	4	0	0	66
2705	Les Locataires Réunis	0	0	0	1	6	0	0	0	0	0	0	0	7	5	1	0	1	0	0	0	7
2710	SC de Construction d'H.S. de WSP	0	0	0	6	13	0	5	0	1	2	1	2	30	16	5	0	8	0	0	1	30
2800	Everecity	1	1	0	17	34	0	7	4	1	0	2	1	68	55	10	2	1	0	0	0	68
<b>TOTAUX</b>		<b>32</b>	<b>8</b>	<b>12</b>	<b>342</b>	<b>885</b>	<b>31</b>	<b>220</b>	<b>110</b>	<b>56</b>	<b>33</b>	<b>30</b>	<b>48</b>	<b>1.807</b>	<b>1.084</b>	<b>270</b>	<b>142</b>	<b>137</b>	<b>85</b>	<b>61</b>	<b>28</b>	<b>1.807</b>
<b>POURCENTAGE</b>		<b>1,8%</b>	<b>0,4%</b>	<b>0,7%</b>	<b>18,9%</b>	<b>49,0%</b>	<b>1,7%</b>	<b>12,2%</b>	<b>6,1%</b>	<b>3,1%</b>	<b>1,8%</b>	<b>1,7%</b>	<b>2,7%</b>	<b>100,0%</b>	<b>60,0%</b>	<b>14,9%</b>	<b>7,9%</b>	<b>7,6%</b>	<b>4,7%</b>	<b>3,4%</b>	<b>1,5%</b>	<b>100%</b>

**Les fusions des SISP :**

- Le Foyer du Sud est le résultat de la fusion entre le Foyer Forestois et le Foyer Saint-Gillois (16.07.2014)
- BinHôme est le résultat de la fusion entre le Foyer Ixellois et la SUL (16.12.2015)
- Everecity est né de la fusion entre Germinal et Ieder Zijn Huis (01.01.2015)
- Comensia est le résultat de la fusion entre la Cité Moderne, ASSAM et le Home Familial Bruxellois (23.09.2015)

**Montant total des arriérés locatifs en € au 31.12.2015 (1)**

N°	Sociétés	Arriérés locatifs des locataires présents	Arriérés locatifs des locataires sortis	Montant global
2020	Foyer Anderlechtois	450.974,27 €	663.368,58 €	1.114.342,85 €
2040	Les H.L.S. d'Auderghem	84.912,90 €	46.077,24 €	130.990,14 €
2060	Floréal	76.240,16 €	353.117,63 €	429.357,79 €
2070	Le Logis	104.185,40 €	36.332,07 €	140.517,47 €
2100	SORELO	110.564,68 €	15.282,34 €	125.847,02 €
2140	Le Foyer Bruxellois	645.226,43 €	196.596,30 €	841.822,73 €
2160	Le Foyer Laekenois	158.428,71 €	316.458,78 €	474.887,49 €
2170	Comensia	408.115,37 €	85.925,76 €	494.041,13 €
2190	Les Foyers Collectifs	17.841,69 €	0,00 €	17.841,69 €
2210	LOREBRU	357.005,51 €	250.494,06 €	607.499,57 €
2224	Cobralo	212.593,40 €	154.461,65 €	367.055,05 €
2227	Messidor	8.279,62 €	1.127,23 €	9.406,85 €
2270	Le Foyer Etterbeekois	93.140,68 €	122.220,80 €	215.361,48 €
2330	Les Villas de Ganshoren	143.082,60 €	450.318,89 €	593.401,49 €
2400	BinHôme	644.246,40 €	351.402,02 €	995.648,42 €
2410	Le Foyer Jettois	189.066,79 €	182.267,46 €	371.334,25 €
2430	Le Foyer Koekelbergeois	83.119,98 €	72.076,45 €	155.196,43 €
2500	Le Logement Molenbeekois	1.264.172,27 €	1.673.978,97 €	2.938.151,24 €
2560	Foyer du Sud	177.110,51 €	146.581,88 €	323.692,39 €
2570	Les H.B.M. de St-Josse-ten-Noode	52.338,00 €	69.532,00 €	121.870,00 €
2580	Le Foyer Schaerbeekois	298.507,22 €	563.717,27 €	862.224,49 €
2650	Ville et Forêt	36.436,53 €	19.647,09 €	56.083,62 €
2690	Kapelleveld	43.571,36 €	6.337,64 €	49.909,00 €
2700	L'Habitation Moderne	876.719,52 €	693.244,42 €	1.569.963,94 €
2705	Les Locataires Réunis	39.023,30 €	8.027,44 €	47.050,74 €
2710	SC de Construction d'H.S. de WSP	108.947,32 €	50.247,46 €	159.194,78 €
2800	Everecity	404.968,14 €	190.937,78 €	595.905,92 €
<b>TOTAL</b>		<b>7.088.818,76 €</b>	<b>6.719.779,21 €</b>	<b>13.808.597,97 €</b>

(1) : Les montants des arriérés locatifs ont été transmis par les SISP.

**Les fusions des SISP :**

Le Foyer du Sud est le résultat de la fusion entre le Foyer Forestois et le Foyer Saint-Gillois (16.07.2014)

BinHôme est le résultat de la fusion entre le Foyer Ixellois et la SUL (16.12.2015)

Everecity est né de la fusion entre Germinal et Ieder Zijn Huis (01.01.2015)

Comensia est le résultat de la fusion entre la Cité Moderne, ASSAM et le Home Familial Bruxellois (23.09.2015)

**Nombre de locataires présentant des arriérés locatifs par tranche - Situation au 31.12.2015**

N°	Sociétés	Nombre de ménages présents												Total	Nombre de ménages sortis												Total	TOTAL
		Moins de 100€	100€ à 200€	200€ à 300€	300€ à 400€	400€ à 500€	500€ à 600€	600€ à 1.000€	1.000€ à 1.200€	1.200€ à 1.500€	1.500€ à 2.000€	2.000€ à 3.000€	Plus de 3.000€		Moins de 100€	100€ à 200€	200€ à 300€	300€ à 400€	400€ à 500€	500€ à 600€	600€ à 1.000€	1.000€ à 1.200€	1.200€ à 1.500€	1.500€ à 2.000€	2.000€ à 3.000€	Plus de 3.000€		
2020	Foyer Anderlechtois	197	66	56	59	41	26	62	26	21	14	25	32	625	7	3	7	13	7	4	24	11	14	8	15	71	184	809
2040	Les H.L.S. d'Auderghem	76	21	13	16	15	5	16	9	7	8	4	1	191	17	8	4	6	5	2	12	5	3	4	2	2	70	261
2060	Floréal	27	14	13	7	10	5	10	2	6	4	5	5	108	14	2	6	4	2	0	7	2	1	5	4	30	77	185
2070	Le Logis	34	8	10	10	8	3	12	3	2	6	5	9	110	12	0	3	0	2	1	2	0	0	0	3	2	25	135
2100	SORELO	62	26	27	28	21	16	32	10	7	9	5	0	243	5	1	5	1	3	0	1	2	0	1	1	1	21	264
2140	Le Foyer Bruxellois	179	95	64	56	45	28	82	30	27	33	40	45	724	7	3	2	2	6	4	10	2	6	6	3	18	69	793
2160	Le Foyer Laekenois	92	47	71	60	50	28	62	9	16	8	4	7	454	3	5	4	5	5	3	12	10	5	11	19	43	125	579
2170	Comensia	192	67	78	69	44	29	79	19	13	24	18	27	659	9	7	9	7	3	4	14	9	7	5	2	3	79	738
2190	Les Foyers Collectifs	8	2	4	3	3	0	5	0	2	1	1	1	30	0	0	0	0	0	0	0	0	0	0	0	0	0	30
2210	LOREBRU	170	37	30	30	20	27	50	18	14	18	20	30	464	12	17	10	7	7	1	18	6	7	6	8	28	127	591
2224	Cobralo	19	19	14	8	7	0	19	5	8	5	8	17	129	9	4	1	1	1	0	1	0	1	3	0	9	30	159
2227	Messidor	22	5	4	4	2	3	3	0	0	0	0	0	43	1	0	0	0	1	0	1	0	0	0	0	0	3	46
2270	Le Foyer Etterbeekois	52	12	4	9	7	2	11	3	9	4	6	5	124	8	1	0	0	2	4	5	3	5	2	11	15	56	180
2330	Les Villas de Ganshoren	146	20	29	14	12	13	24	9	4	6	8	8	293	6	2	11	8	4	1	11	7	10	14	14	53	141	434
2400	BinHôme	287	73	57	46	28	24	68	21	20	33	32	48	737	49	10	8	6	5	6	12	4	5	8	6	25	144	881
2410	Le Foyer Jettois	119	28	29	30	24	13	44	7	3	3	7	17	324	4	3	0	2	6	3	9	4	2	2	6	26	67	391
2430	Le Foyer Koekelbergeois	39	10	10	9	3	1	13	4	2	4	4	9	108	6	3	2	0	1	0	1	0	2	1	3	9	28	136
2500	Le Logement Molenbeekois	423	136	72	73	45	34	83	27	31	29	42	98	1.093	424	95	58	43	30	26	71	33	33	38	77	165	1.093	2.186
2560	Foyer du Sud	103	52	60	45	39	30	67	31	10	17	24	478	956	6	10	8	3	3	2	8	3	7	7	19	76	152	1.108
2570	Les H.B.M. de St-Josse-ten-Noode	31	7	12	14	7	6	10	6	3	4	4	0	104	5	1	0	2	1	3	1	0	2	1	3	7	26	130
2580	Le Foyer Schaerbeekois	147	66	43	37	33	23	50	12	17	21	13	20	482	9	5	11	8	10	6	15	7	9	10	22	63	175	657
2650	Ville et Forêt	15	6	6	7	9	3	9	4	2	2	1	2	66	0	2	0	0	1	1	1	1	2	1	1	2	12	78
2690	Kapelleveld	90	17	19	13	7	6	6	6	2	0	4	0	170	6	4	4	1	0	0	0	0	0	0	1	0	16	186
2700	L'Habitation Moderne	54	62	39	33	30	17	61	22	18	26	29	69	460	75	39	21	21	23	13	26	16	19	10	26	63	352	812
2705	Les Locataires Réunis	5	0	3	5	3	0	8	5	2	3	3	2	39	0	0	0	0	0	0	0	0	0	0	0	2	2	41
2710	SC de Construction d'H.S. de WSP	51	15	15	8	8	4	18	4	5	6	5	8	147	7	3	4	0	1	0	5	1	0	4	2	5	32	179
2800	Everecity	98	37	30	43	27	24	89	20	27	14	26	40	475	3	5	9	0	4	0	6	3	5	5	7	29	76	551
<b>TOTAUX</b>		<b>2.738</b>	<b>948</b>	<b>812</b>	<b>736</b>	<b>548</b>	<b>370</b>	<b>993</b>	<b>312</b>	<b>278</b>	<b>302</b>	<b>343</b>	<b>978</b>	<b>9.358</b>	<b>704</b>	<b>233</b>	<b>187</b>	<b>140</b>	<b>133</b>	<b>84</b>	<b>273</b>	<b>129</b>	<b>145</b>	<b>152</b>	<b>255</b>	<b>747</b>	<b>3.182</b>	<b>12.540</b>

**Les fusions des SISP :**

Le Foyer du Sud est le résultat de la fusion entre le Foyer Forestois et le Foyer Saint-Gillois (16.07.2014)

BinHôme est le résultat de la fusion entre le Foyer Ixellois et la SUL (16.12.2015)

Everecity est né de la fusion entre Germinal et Ieder Zijn Huis (01.01.2015)

Comensia est le résultat de la fusion entre la Cité Moderne, ASSAM et le Home Familial Bruxellois (23.09.2015)

## Estimation des arriérés locatifs sur base des comptes annuels - Situation au 31.12.2015

N°	Sociétés	Total des logements	Créances sur locataires	Décompte des frais de consommation (1)	Créances douteuses (2)	Total des arriérés locatifs	Montant des loyers et des charges des logements sociaux, magasins, garages et autres	Pourcentage des arriérés par rapport aux montants des loyers et des charges	Réductions de valeur actées sur les créances (3)
2020	Foyer Anderlechtois	3.674	1.248.806,64	1.834.810,94	0,00	3.083.617,58	18.034.714,17	17,10%	-684.610,69
2040	Les H.L.S. d'Auderghem	761	72.011,42	4.773,53	46.077,24	122.862,19	4.497.796,10	2,73%	-46.077,24
2060	Floréal	712	0,00	65.810,16	482.405,46	548.215,62	3.067.305,72	17,87%	-430.167,84
2070	Le Logis	1.045	152.557,93	73.404,96	0,00	225.962,89	4.806.070,86	4,70%	-107.258,21
2100	SORELO	1.158	125.924,68	72.062,42	0,00	197.987,10	5.696.133,82	3,48%	-70.642,34
2140	Le Foyer Bruxellois	2.693	894.403,23	252.965,63	0,00	1.147.368,86	13.794.718,41	8,32%	-393.740,40
2160	Le Foyer Laekenois	3.051	556.569,36	17.575,01	0,00	574.144,37	16.399.125,21	3,50%	-505.780,58
2170	Comensia	2.830	347.189,02	200.895,24	0,00	548.084,26	14.532.718,12	3,77%	-268.501,96
2190	Les Foyers Collectifs	442	21.749,15	1.945,59	3.500,00	27.194,74	2.259.181,09	1,20%	-9.425,28
2210	LOREBRU	1.397	607.499,57	135.856,24	0,00	743.355,81	7.732.333,80	9,61%	-379.023,80
2224	Cobralo	552	33.431,95	515,64	292.209,27	326.156,86	2.937.959,14	11,10%	-214.013,72
2227	Messidor	340	9.506,92	0,00	44.697,56	54.204,48	1.766.272,87	3,07%	-40.644,75
2330	Les Villas de Ganshoren	1.292	593.401,49	3.666,41	34.350,94	631.418,84	6.453.169,92	9,78%	-477.626,93
2400	BinHôme	2.512	598.160,71	-68.396,71	689.833,36	1.219.597,36	10.677.251,44	11,42%	-521.331,19
2410	Le Foyer Jettois	1.251	289.633,02	0,00	0,00	289.633,02	6.512.160,47	4,45%	-170.777,55
2500	Le Logement Molenbeekois	3.282	2.562.205,77	534.811,10	267.002,66	3.364.019,53	16.346.448,16	20,58%	-534.005,32
2560	Foyer du Sud	1.990	777.493,69	0,00	0,00	777.493,69	8.969.525,60	8,67%	-284.257,16
2570	Les H.B.M. de St-Josse-ten-Noode	799	85.459,11	6.976,33	0,00	92.435,44	3.213.379,35	2,88%	-88.756,99
2580	Le Foyer Schaerbeekois	2.387	861.190,08	132.057,32	0,00	993.247,40	11.828.859,35	8,40%	-647.108,12
2650	Ville et Forêt	431	37.400,91	10.572,45	18.682,71	66.656,07	2.132.603,12	3,13%	-18.682,71
2690	Kapelleveld	742	48.233,40	0,00	41.445,70	89.679,10	3.785.984,06	2,37%	-53.365,01
2700	L'Habitation Moderne	1.841	759.436,54	298.856,01	848.713,56	1.907.006,11	10.613.101,24	17,97%	-729.357,02
2705	Les Locataires Réunis	278	47.082,73	0,00	0,00	47.082,73	1.445.874,40	3,26%	-11.630,98
2710	SC de Construction d'H.S. de WSP	678	165.197,41	44.098,50	0,00	209.295,91	3.225.603,44	6,49%	-55.401,47
2800	Everecity	1.877	197.877,03	24.390,16	516.089,95	738.357,14	9.465.016,42	7,80%	-395.768,10
	<b>TOTAUX</b>	<b>39.482</b>	<b>11.092.421,76</b>	<b>3.647.647</b>	<b>3.285.008,41</b>	<b>18.025.077</b>	<b>196.169.979,54</b>	<b>9,19%</b>	<b>-7.418.572,77</b>

NB : Le pourcentage d'arriérés locatifs élevé de certaines SISP peut s'expliquer par les montants de leurs décomptes actés en décembre.

(1) Montant des suppléments réclamés aux locataires sur base du décompte annuel des charges.

(2) Constatation d'un risque d'irrécouvrabilité des créances d'une SISP.

(3) Montant de non-recouvrement des créances passées en pertes pour la SISP.

**Les fusions des SISP :**

Le Foyer du Sud est le résultat de la fusion entre le Foyer Forestois et le Foyer Saint-Gillois (16.07.2014)

BinHôme est le résultat de la fusion entre le Foyer Ixellois et la SUL (16.12.2015)

Everecity est né de la fusion entre Germinal et Ieder Zijn Huis (01.01.2015)

Comensia est le résultat de la fusion entre la Cité Moderne, ASSAM et le Home Familial Bruxellois (23.09.2015)

Evolution des arriérés locatifs des SISP par rapport aux montants des loyers et des charges entre 2010 et 2015							
--	--	--	--	--	--	--	--

N°	Sociétés	% des arriérés par rapport aux montants des loyers et des charges au 31.12.2010	% des arriérés par rapport aux montants des loyers et des charges au 31.12.2011	% des arriérés par rapport aux montants des loyers et des charges au 31.12.2012	% des arriérés par rapport aux montants des loyers et des charges au 31.12.2013	% des arriérés par rapport aux montants des loyers et des charges au 31.12.2014	% des arriérés par rapport aux montants des loyers et des charges au 31.12.2015
2020	Foyer Anderlechtois	9,0%	11,9%	11,0%	8,8%	27,3%	17,10%
2040	Les H.L.S. d'Auderghem	2,6%	2,4%	2,2%	2,7%	2,7%	2,73%
2060	Floréal	17,2%	17,9%	19,5%	19,2%	20,0%	17,87%
2070	Le Logis	5,8%	4,7%	5,0%	5,9%	6,1%	4,70%
2100	SORELO	3,0%	2,7%	4,3%	4,3%	3,7%	3,48%
2140	Le Foyer Bruxellois	13,7%	13,4%	13,9%	12,9%	9,8%	8,32%
2160	Le Foyer Laekenois	3,8%	4,4%	4,4%	4,0%	3,2%	3,50%
2170	Comensia						3,77%
2190	Les Foyers Collectifs	3,8%	2,6%	1,8%	1,4%	1,2%	1,20%
2210	LOREBRU	8,9%	13,8%	12,4%	11,9%	11,2%	9,61%
2224	Cobralo	9,9%	9,3%	8,9%	9,7%	10,0%	11,10%
2227	Messidor	2,3%	3,6%	2,7%	2,6%	2,9%	3,07%
2270	Le Foyer Etterbeekois	13,1%	13,0%	13,4%	10,3%	8,3%	7,21%
2330	Les Villas de Ganshoren	9,4%	9,8%	10,2%	10,2%	11,1%	9,78%
2400	BinHôme						11,42%
2410	Le Foyer Jettois	9,2%	9,2%	7,7%	7,0%	5,2%	4,45%
2430	Le Foyer Koekelbergeois	5,9%	9,6%	7,3%	6,4%	10,4%	7,67%
2500	Le Logement Molenbeekois	16,4%	17,9%	18,4%	19,6%	18,9%	20,58%
2560	Foyer du Sud	-	-	-	-	7,5%	8,67%
2570	Les H.B.M. de St-Josse-ten-Noode	15,3%	10,1%	10,4%	6,0%	5,3%	2,88%
2580	Le Foyer Schaerbeekois	7,9%	10,1%	10,7%	9,9%	8,6%	8,40%
2650	Ville et Forêt	6,9%	6,1%	5,5%	7,6%	4,3%	3,13%
2690	Kapelleveld	1,9%	1,7%	2,2%	2,0%	2,6%	2,37%
2700	L'Habitation Moderne	13,7%	18,3%	19,1%	18,9%	14,8%	17,97%
2705	Les Locataires Réunis	2,1%	2,5%	1,7%	2,6%	3,0%	3,26%
2710	SC de Construction d'H.S. de WSP	12,1%	7,3%	8,4%	5,9%	6,1%	6,49%
2800	Everecity					7,2%	7,80%
<b>Moyenne</b>		<b>9,23%</b>	<b>9,64%</b>	<b>9,70%</b>	<b>9,18%</b>	<b>10,39%</b>	<b>7,72%</b>

**Les fusions des SISP :**

Le Foyer du Sud est le résultat de la fusion entre le Foyer Forestois et le Foyer Saint-Gillois (16.07.2014)

BinHôme est le résultat de la fusion entre le Foyer Ixellois et la SUL (16.12.2015)

Everecity est né de la fusion entre Germinal et Ieder Zijn Huis (01.01.2015)

Comensia est le résultat de la fusion entre la Cité Moderne, ASSAM et le Home Familial Bruxellois (23.09.2015)

## Composition du patrimoine des SISP - Situation au 31.12.2015

N°	Sociétés	Communes	Nombre de logements loués			Total de logements loués	Conciergeries/log de fonction		Nbre total de log occupés	Nbre total de log vides	Nombre total de logements
			Studios	Appartements	Maisons		Occupés	Vides			
2020	Foyer Anderlechtois	Anderlecht	170	2.956	361	3.487	20	0	3.507	167	3.674
2040	Les H.L.S. d'Auderghem	Auderghem	6	608	137	751	7	0	758	3	761
2060	Floréal	Auderghem, Watermael-Boitsfort	0	338	230	568	5	0	573	142	715
2070	Le Logis	Watermael-Boitsfort	12	404	598	1.014	0	0	1.014	31	1.045
2100	SORELO	Bruxelles, Schaerbeek, Etterbeek, Saint-Gilles, Molenbeek-St-Jean, Berchem-St-Agathe, Jette, Evere, Woluwé-St-Pierre, Auderghem, Forest, Saint-Josse-ten-Noode	127	956	27	1.110	0	0	1.110	48	1.158
2140	Le Foyer Bruxellois	Bruxelles	509	1.991	0	2.500	12	0	2.512	213	2.725
2160	Le Foyer Laekenois	Bruxelles	242	2.575	58	2.875	4	0	2.879	172	3.051
2170	Comensia	Bruxelles, Ixelles, Anderlecht, Molenbeek-St-Jean, Koekelberg, Berchem-St-Agathe, Evere, Ganshoren	17	2.039	628	2.684	0	0	2.684	146	2.830
2190	Les Foyers Collectifs	Anderlecht	1	110	323	434	0	0	434	8	442
2210	LOREBRU	Bruxelles, Ixelles, Anderlecht, Molenbeek-St-Jean, Forest	102	1.255	0	1.357	7	0	1.364	33	1.397
2224	Cobralo	Uccle	24	169	345	538	0	0	538	14	552
2227	Messidor	Uccle, Forest	9	152	163	324	2	0	326	14	340
2270	Le Foyer Etterbeekois	Etterbeek	23	732	0	755	3	0	758	200	958
2330	Les Villas de Ganshoren	Ganshoren	267	853	78	1.198	8	0	1.206	86	1.292
2400	BinHôme	Ixelles, Uccle	102	1.412	542	2.056	13	0	2.069	456	2.525
2410	Le Foyer Jettois	Jette	39	1.122	16	1.177	0	0	1.177	74	1.251
2430	Le Foyer Koekelbergeois	Koekelberg	36	435	0	471	0	0	471	37	508
2500	Le Logement Molenbeekois	Molenbeek-St-Jean	86	2.911	5	3.002	26	0	3.028	254	3.282
2560	Foyer du Sud	Forest, Saint-Gilles	65	1.675	9	1.749	14	0	1.763	241	2.004
2570	Les H.B.M. de St-Josse-ten-Noode	Saint-Josse-ten-Noode	57	558	0	615	0	0	615	184	799
2580	Le Foyer Schaerbeekois	Schaerbeek	153	2.087	0	2.240	0	0	2.240	147	2.387
2650	Ville et Forêt	Watermael-Boitsfort	10	405	0	415	5	0	420	11	431
2690	Kapelleveld	Woluwé-St-Pierre, Woluwé-St-Lambert	0	231	461	692	0	0	692	50	742
2700	L'Habitation Moderne	Woluwé-St-Lambert	95	1.237	327	1.659	8	0	1.667	174	1.841
2705	Les Locataires Réunis	Woluwé-St-Lambert	6	268	0	274	3	0	277	4	281
2710	SC de Construction d'H.S. de WSP	Woluwé-St-Pierre	93	455	64	612	2	0	614	64	678
2800	Everecity	Evere	88	1.334	269	1.691	9	0	1.700	178	1.878
<b>TOTAUX</b>			<b>2.339</b>	<b>29.268</b>	<b>4.641</b>	<b>36.248</b>	<b>148</b>	<b>0</b>	<b>36.396</b>	<b>3.151</b>	<b>39.547</b>

**Les fusions des SISP :**

Le Foyer du Sud est le résultat de la fusion entre le Foyer Forestois et le Foyer Saint-Gillois (16.07.2014)

BinHôme est le résultat de la fusion entre le Foyer Ixellois et la SUL (16.12.2015)

Everecity est né de la fusion entre Germinal et Ieder Zijn Huis (01.01.2015)

Comensia est le résultat de la fusion entre la Cité Moderne, ASSAM et le Home Familial Bruxellois (23.09.2015)



Composition du patrimoine des SISF par type de logements - Situation au 31.12.2015

		Nombre de logements loués														Nombre de logements vides														Total logements							
		Studio/Flat	Appartement 1 chambre	Appartement 2 chambres	Appartement 3 chambres	Appartement 4 chambres	Appartement 5 chambres et +	Maison 1 chambre	Maison 2 chambres	Maison 3 chambres	Maison 4 chambres	Maison 5 chambres et +	Sous-total	Conciergerie 0 chambre	Conciergerie 1 chambre	Conciergerie 2 chambres	Conciergerie 3 chambres et +	Total (conciergeries incluses)	Studio/Flat	Appartement 1 chambre	Appartement 2 chambres	Appartement 3 chambres	Appartement 4 chambres	Appartement 5 chambres et +	Maison 1 chambre	Maison 2 chambres	Maison 3 chambres	Maison 4 chambres	Maison 5 chambres et +		nc*	Sous-total	Conciergerie 0 chambre	Conciergerie 1 chambre	Conciergerie 2 chambres	Conciergerie 3 chambres et +	Total logements vides (conciergeries)
2020	Foyer Anderlechtois	170	1.287	1.143	476	39	11	9	49	267	35	1	3.487	0	0	11	9	3.507	3	21	23	13	0	1	10	8	83	5	0	0	167	0	0	0	0	167	3.674
2040	Les H.L.S. d'Auderghem	6	272	203	124	9	0	0	52	64	21	0	751	0	0	4	3	758	0	1	1	0	1	0	0	0	0	0	0	3	0	0	0	0	3	761	
2060	Floréal	0	52	236	50	0	0	2	100	115	11	2	568	0	0	3	2	573	21	45	24	1	0	0	0	32	13	3	0	3	142	0	0	0	0	142	715
2070	Le Logis	12	131	217	56	0	0	3	61	481	48	5	1.014	0	0	0	0	1.014	0	5	10	2	0	0	1	0	8	4	1	0	31	0	0	0	0	31	1.045
2100	SORELO	127	288	399	226	38	5	1	10	11	4	1	1.110	0	0	0	0	1.110	3	4	14	25	1	0	0	0	0	1	0	48	0	0	0	0	48	1.158	
2140	Le Foyer Bruxellois	509	594	857	431	82	27	0	0	0	0	0	2.500	0	0	4	8	2.512	71	32	53	36	6	1	0	0	14	0	0	213	0	0	0	0	213	2.725	
2160	Le Foyer Laekenois	242	869	1.218	446	42	0	0	22	29	7	0	2.875	0	0	4	0	2.879	4	33	130	2	0	0	0	0	3	0	0	172	0	0	0	0	172	3.051	
2170	Comensia	17	648	785	555	42	9	2	62	344	145	75	2.684	0	0	0	0	2.684	0	41	61	24	2	0	1	2	12	1	2	146	0	0	0	0	146	2.830	
2190	Les Foyers Collectifs	1	83	15	12	0	0	7	287	29	0	0	434	0	0	0	0	434	nc	nc	nc	nc	nc	nc	nc	nc	nc	nc	nc	8	0	0	0	0	8	442	
2210	LOREBRU	102	375	525	277	69	9	0	0	0	0	0	1.357	0	0	0	7	1.364	0	13	9	9	1	1	0	0	0	0	0	33	0	0	0	0	33	1.397	
2224	Cobralo	24	30	82	57	0	0	0	183	117	34	11	538	0	0	0	0	538	1	1	1	3	0	0	0	1	6	1	0	0	14	0	0	0	0	14	552
2227	Messidor	9	30	122	0	0	0	0	104	46	13	0	324	0	1	1	0	326	2	0	2	0	0	0	0	5	4	1	0	14	0	0	0	0	14	340	
2270	Le Foyer Etterbeekois	23	228	355	131	18	0	0	0	0	0	0	755	0	0	1	2	758	13	49	80	55	2	1	0	0	0	0	0	200	0	0	0	0	200	958	
2330	Les Villas de Ganshoren	267	297	425	131	0	0	0	0	47	31	0	1.198	0	0	8	0	1.206	23	12	24	8	0	0	2	2	15	0	0	86	0	0	0	0	86	1.292	
2400	BinHôme	102	548	595	213	56	0	10	81	291	139	21	2.056	0	1	11	1	2.069	76	148	164	30	3	0	3	13	15	4	0	456	0	0	0	0	456	2.525	
2410	Le Foyer Jettois	39	283	569	239	16	15	0	7	9	0	0	1.177	0	0	0	0	1.177	14	22	23	13	0	0	0	1	1	0	0	74	0	0	0	0	74	1.251	
2430	Le Foyer Koekelbergeois	36	138	245	48	4	0	0	0	0	0	0	471	0	0	0	0	471	0	26	11	0	0	0	0	0	0	0	0	37	0	0	0	0	37	508	
2500	Le Logement Molenbeekois	86	757	1.685	396	61	12	1	2	1	1	0	3.002	3	17	6	0	3.028	17	78	100	53	4	0	0	1	0	0	1	254	0	0	0	0	254	3.282	
2560	Foyer du Sud	65	611	645	365	50	4	0	0	0	9	0	1.749	0	0	5	9	1.763	10	80	75	55	18	0	1	0	0	2	0	241	0	0	0	0	241	2.004	
2570	Les H.B.M. de St-Josse-ten-Noode	57	195	249	90	24	0	0	0	0	0	0	615	0	0	0	0	615	4	70	73	36	1	0	0	0	0	0	0	184	0	0	0	0	184	799	
2580	Le Foyer Schaerbeekois	153	573	1.008	361	134	11	0	0	0	0	0	2.240	0	0	0	0	2.240	16	28	75	22	5	0	0	0	1	0	0	147	0	0	0	0	147	2.387	
2650	Ville et Forêt	10	130	205	63	7	0	0	0	0	0	0	415	0	0	2	3	420	0	6	3	2	0	0	0	0	0	0	11	0	0	0	0	11	431		
2690	Kapelleveld	0	131	100	0	0	0	0	37	377	37	10	692	0	0	0	0	692	0	3	2	0	0	0	0	5	34	5	1	0	50	0	0	0	0	50	742
2700	L'Habitation Moderne	95	507	433	165	94	38	35	14	198	77	3	1.659	0	0	3	5	1.667	1	20	64	65	7	5	1	1	8	1	1	174	0	0	0	0	174	1.841	
2705	Les Locataires Réunis	6	66	154	48	0	0	0	0	0	0	0	274	0	0	3	0	277	0	1	2	1	0	0	0	0	0	0	4	0	0	0	0	4	281		
2710	SC de Construction d'H.S. de WSP	93	142	209	69	35	0	1	1	56	2	4	612	0	0	2	0	614	7	9	11	5	6	0	1	1	22	0	2	64	0	0	0	0	64	678	
2800	Everecity	88	338	720	241	22	13	0	0	210	26	33	1.691	0	0	0	9	1.700	4	57	75	13	0	0	0	0	25	0	4	178	0	0	0	0	178	1.878	
<b>TOTAUX</b>		<b>2.339</b>	<b>9.603</b>	<b>13.399</b>	<b>5.270</b>	<b>842</b>	<b>154</b>	<b>71</b>	<b>1.072</b>	<b>2.692</b>	<b>640</b>	<b>166</b>	<b>36.248</b>	<b>3</b>	<b>19</b>	<b>68</b>	<b>58</b>	<b>36.396</b>	<b>nd</b>	<b>nd</b>	<b>nd</b>	<b>nd</b>	<b>nd</b>	<b>nd</b>	<b>nd</b>	<b>nd</b>	<b>nd</b>	<b>nd</b>	<b>nd</b>	<b>3.151</b>	<b>0</b>	<b>0</b>	<b>0</b>	<b>0</b>	<b>3.151</b>	<b>39.547</b>	

(\* ) Le Foyer Bruxellois et les Foyers Collectifs n'ayant pas communiqué leurs données, pour les logements vides classés selon leur typologie, les totaux pour ces catégories n'ont pas pu être calculés.

nc : Données non communiquées par la SISF

**Les fusions des SISF :**

Le Foyer du Sud est le résultat de la fusion entre le Foyer Forestois et le Foyer Saint-Gillois (16.07.2014)

BinHôme est le résultat de la fusion entre le Foyer Ixellois et la SUL (16.12.2015)

Everecity est né de la fusion entre Germinal et Ieder Zijn Huis (01.01.2015)

Comensia est le résultat de la fusion entre la Cité Moderne, ASSAM et le Home Familial Bruxellois (23.09.2015)

**Composition du patrimoine des SISP - Situation au 31.12.2015**

N°	Sociétés	NOMBRE DE LOGEMENTS LOUES (1)	Nombre de logements en rénovation				Nombre de logements en vacances locatives			Nombre de logements vides pour un autre raison	NOMBRE TOTAL DE LOGEMENTS VIDES	TOTAL DES LOGEMENTS (1)+(2)+(3)	Nombre des autres types de logements			TOTAL PATRIMOINE (1)+(2)+(3)+(4)	NOMBRE DE SALLES COMMUNAUTAIRES
			EN RENOVATION (a)	A RENOVER (b)	PROJET A ELABORER ET A ESTIMER (c)	TOTAL (2)	EN COURS DE RELOCATION (d)	EN COURS DE REMISE EN ETAT (e)	TOTAL (3)				NOMBRE DE GARAGES	NOMBRE DE MAGASINS	NOMBRE DE LOG SOCIAUX DESAFFECTES EN CONCIERGERIES (4)		
2020	Foyer Anderlechtois	3.487	0	107	0	107	28	32	60	0	167	3.654	894	38	20	3.674	19
2040	Les H.L.S. d'Auderghem	751	0	0	0	0	3	0	3	0	3	754	313	0	7	761	2
2060	Floréal	568	139	0	0	139	0	0	0	3	142	710	33	12	5	715	2
2070	Le Logis	1.014	0	1	0	1	30	0	30	0	31	1.045	343	7	0	1.045	1
2100	SORELO	1.110	28	0	0	28	20	0	20	0	48	1.158	335	2	0	1.158	2
2140	Le Foyer Bruxellois	2.500	113	6	35	154	0	59	59	0	213	2.713	172	84	12	2.725	2
2160	Le Foyer Laekenois	2.875	62	0	0	62	110	0	110	0	172	3.047	32	23	4	3.051	1
2170	Comensia	2.684	67	14	6	87	25	34	59	0	146	2.830	446	8	0	2.830	3
2190	Les Foyers Collectifs	434	2	1	5	8	0	0	0	0	8	442	0	0	0	442	1
2210	LOREBRU	1.357	10	0	0	10	23	0	23	0	33	1.390	557	0	7	1.397	15
2224	Cobralo	538	5	0	0	5	0	9	9	0	14	552	218	3	0	552	0
2227	Messidor	324	4	6	0	10	4	0	4	0	14	338	141	0	2	340	0
2270	Le Foyer Etterbeekois	755	124	25	42	191	9	0	9	0	200	955	110	7	3	958	0
2330	Les Villas de Ganshoren	1.198	17	0	18	35	51	0	51	0	86	1.284	565	1	8	1.292	2
2400	BinHôme	2.056	267	0	18	285	104	67	171	0	456	2.512	506	6	13	2.525	6
2410	Le Foyer Jettois	1.177	22	7	0	29	45	0	45	0	74	1.251	288	0	0	1.251	2
2430	Le Foyer Koekelbergeois	471	27	0	0	27	10	0	10	0	37	508	170	0	0	508	1
2500	Le Logement Molenbeekois	3.002	212	0	0	212	28	14	42	0	254	3.256	1.785	34	26	3.282	0
2560	Foyer du Sud	1.749	89	0	0	89	152	0	152	0	241	1.990	418	9	14	2.004	2
2570	Les H.B.M. de St-Josse-ten-Noode	615	159	0	0	159	25	0	25	0	184	799	190	0	0	799	1
2580	Le Foyer Schaerbeekois	2.240	94	0	14	108	9	30	39	0	147	2.387	394	5	0	2.387	12
2650	Ville et Forêt	415	0	0	0	0	11	0	11	0	11	426	151	3	5	431	5
2690	Kapelleveld	692	50	0	0	50	0	0	0	0	50	742	322	0	0	742	0
2700	L'Habitation Moderne	1.659	127	0	3	130	25	19	44	0	174	1.833	664	2	8	1.841	3
2705	Les Locataires Réunis	274	0	0	0	0	4	0	4	0	4	278	114	0	3	281	0
2710	SC de Construction d'H.S. de WSP	612	48	2	7	57	7	0	7	0	64	676	182	2	2	678	1
2800	Everecity	1.691	46	0	0	46	33	99	132	0	178	1.869	383	12	9	1.878	9
<b>TOTAUX</b>		<b>36.248</b>	<b>1.712</b>	<b>169</b>	<b>148</b>	<b>2.029</b>	<b>756</b>	<b>363</b>	<b>1.119</b>	<b>3</b>	<b>3.151</b>	<b>39.399</b>	<b>9.726</b>	<b>258</b>	<b>148</b>	<b>39.547</b>	<b>92</b>

(a) Les logements en rénovation : dans le cadre d'un plan d'investissement approuvé, sur fonds propres ou autres moyens de financement.

(b) Les logements à rénover pour lesquels une demande de financement n'a pas été rencontrée et / ou les fonds propres sont insuffisants.

(c) Les logements pour lesquels les projets sont encore à élaborer et à estimer.

(d) Les logements en cours de relocation : les logements (remis) en bon état locatif, ayant fait l'objet d'une attribution définitive ou en passe d'être octroyés en location et dont les locataires prendront possession au début de l'année suivante.

(e) Les logements en cours de remise en état : les logements dont l'état requiert, selon le cas, des travaux de rafraîchissement avant l'arrivée des locataires entrants.

**Les fusions des SISP :**

Le Foyer du Sud est le résultat de la fusion entre le Foyer Forestois et le Foyer Saint-Gillois (16.07.2014)

BinHôme est le résultat de la fusion entre le Foyer Ixellois et la SUL (16.12.2015)

Everecity est né de la fusion entre Germinal et Ieder Zijn Huis (01.01.2015)

Comensia est le résultat de la fusion entre la Cité Moderne, ASSAM et le Home Familial Bruxellois (23.09.2015)

**Répartition des logements selon le nombre de chambres - Situation au 31.12.2015**

N°	Sociétés	Studios		1 chambre		2 chambres		3 chambres		4 chambres		5 chambres et +		Conciergeries		TOTAL	
		occupés	inoccupés	occupés	inoccupés	occupés	inoccupés	occupés	inoccupés	occupés	inoccupés	occupés	inoccupés	occupés	inoccupés	occupés	inoccupés
2020	Foyer Anderlechtois	170	3	1.296	31	1.192	31	743	96	74	5	12	1	20	0	3.507	167
2040	Les H.L.S. d'Auderghem	6	0	272	1	255	1	188	0	30	1	0	0	7	0	758	3
2060	Floréal	0	21	54	45	336	56	165	14	11	3	2	0	5	0	573	142
2070	Le Logis	12	0	134	6	278	10	537	10	48	4	5	1	0	0	1.014	31
2100	SORELO	127	3	289	4	409	14	237	25	42	2	6	0	0	0	1.110	48
2140	Le Foyer Bruxellois	509	71	594	nc	857	nc	431	nc	82	nc	27	nc	12	0	2.512	193
2160	Le Foyer Laekenois	242	4	869	33	1.240	130	475	5	49	0	0	0	4	0	2.879	172
2170	Comensia	17	0	650	42	847	63	899	36	187	3	84	2	0	0	2.684	146
2190	Les Foyers Collectifs	1	nc	90	nc	302	nc	41	nc	0	nc	0	nc	0	0	434	8
2210	LOREBRU	102	0	375	13	525	9	277	9	69	1	9	1	7	0	1.364	33
2224	Cobralo	24	1	30	1	265	2	174	9	34	1	11	0	0	0	538	14
2227	Messidor	9	2	30	0	226	7	46	4	13	1	0	0	2	0	326	14
2270	Le Foyer Etterbeekois	23	13	228	49	355	80	131	55	18	2	0	1	3	0	758	200
2330	Les Villas de Ganshoren	267	23	297	14	425	26	178	23	31	0	0	0	8	0	1.206	86
2400	BinHôme	102	76	558	151	676	177	504	45	195	7	21	0	13	0	2.069	456
2410	Le Foyer Jettois	39	14	283	22	576	24	248	14	16	0	15	0	0	0	1.177	74
2430	Le Foyer Koekelbergeois	36	0	138	26	245	11	48	0	4	0	0	0	0	0	471	37
2500	Le Logement Molenbeekois	86	17	758	78	1.687	101	397	53	62	4	12	1	26	0	3.028	254
2560	Foyer du Sud	65	10	611	81	645	75	365	55	59	20	4	0	14	0	1.763	241
2570	Les H.B.M. de St-Josse-ten-Noode	57	4	195	70	249	73	90	36	24	1	0	0	0	0	615	184
2580	Le Foyer Schaerbeekois	153	16	573	28	1.008	75	361	23	134	5	11	0	0	0	2.240	147
2650	Ville et Forêt	10	0	130	6	205	3	63	2	7	0	0	0	5	0	420	11
2690	Kapelleveld	0	0	131	3	137	7	377	34	37	5	10	1	0	0	692	50
2700	L'Habitation Moderne	95	1	542	21	447	65	363	73	171	8	41	6	8	0	1.667	174
2705	Les Locataires Réunis	6	0	66	1	154	2	48	1	0	0	0	0	3	0	277	4
2710	SC de Construction d'H.S. de WSP	93	7	143	10	210	12	125	27	37	6	4	2	2	0	614	64
2800	Everecity	88	4	338	57	720	75	451	38	48	0	46	4	9	0	1.700	178
	<b>TOTAUX</b>	<b>2.339</b>	<b>nc</b>	<b>9.674</b>	<b>nc</b>	<b>14.471</b>	<b>nc</b>	<b>7.962</b>	<b>nc</b>	<b>1.482</b>	<b>nc</b>	<b>320</b>	<b>nc</b>	<b>148</b>	<b>nc</b>	<b>36.396</b>	<b>3.131</b>

nc : non communiqué

NB : Les logements inoccupés correspondent aux logements en rénovation et aux logements en vacance locative.

**Les fusions des SISP :**

Le Foyer du Sud est le résultat de la fusion entre le Foyer Forestois et le Foyer Saint-Gillois (16.07.2014)

BinHôme est le résultat de la fusion entre le Foyer Ixellois et la SUL (16.12.2015)

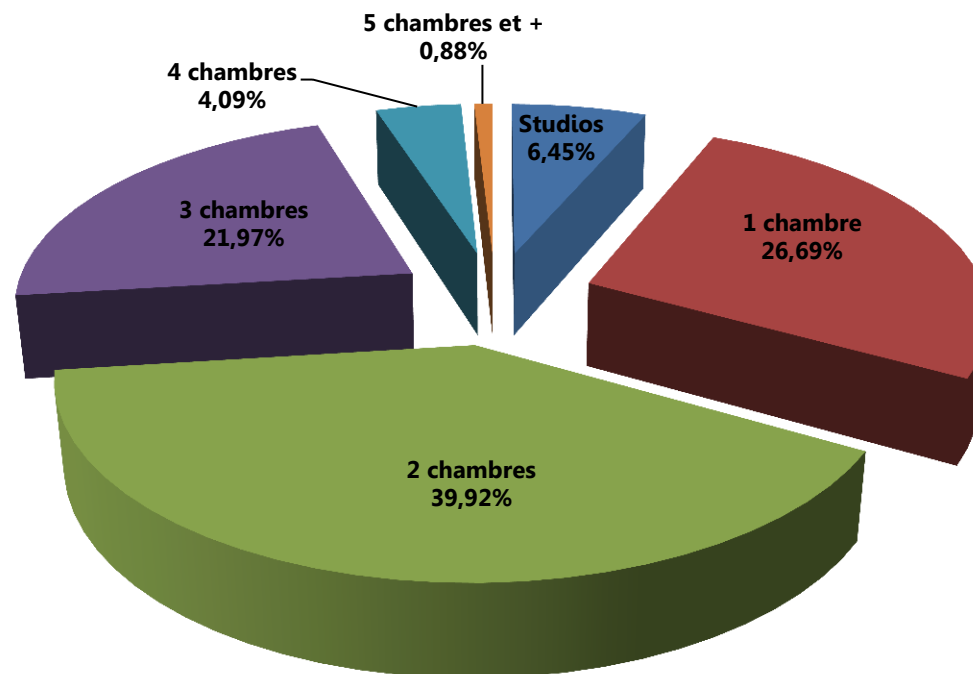
Everecity est né de la fusion entre Germinale et Ieder Zijn Huis (01.01.2015)

Comensia est le résultat de la fusion entre la Cité Moderne, ASSAM et le Home Familial Bruxellois (23.09.2015)

**Répartition des logements selon le nombre de chambres - Situation au 31.12.2015**

Studios	occupés	2.339	6,43%	4 chambres	occupés	1482	4,07%
	inoccupés	219	7,48%		inoccupés	79	2,70%
1 chambre	occupés	9.674	26,58%	5 chambres et +	occupés	320	0,88%
	inoccupés	793	27,09%		inoccupés	20	0,68%
2 chambres	occupés	14.471	39,76%	Conciergeries	occupés	148	0,41%
	inoccupés	1.129	38,57%		inoccupés	0	0,00%
3 chambres	occupés	7.962	21,88%	<b>Total</b>	<b>occupés</b>	<b>36.396</b>	<b>100,00%</b>
	inoccupés	687	23,47%		<b>inoccupés</b>	<b>2.927</b>	<b>100,00%</b>

**Répartition des logements occupés par nombre de chambres**



Le tableau et le graphique ne tiennent pas compte des données concernant la répartition des inoccupés non communiquées par le Foyer Bruxellois et les Foyers collectifs.

Prix de revient actualisé et coefficient de loyer moyen au 01.01.2016 <sup>(1)</sup>				
--	--	--	--	--

N°	Sociétés	Prix de revient actualisé pour 2016	Prix de revient moyen actualisé pour 2016	Coefficient de loyer moyen pour 2016 (2)
2020	Foyer Anderlechtois	298.804.669,97	81.256,35	6,12%
2040	Les H.L.S. d'Auderghem	65.500.536,13	85.598,17	5,52%
2060	Floréal	54.533.617,91	76.916,25	5,28%
2070	Le Logis	65.650.459,44	62.823,41	4,72%
2100	SORELO	113.943.630,34	98.396,92	4,75%
2140	Le Logement Bruxellois	275.593.778,33	100.765,55	5,28%
2160	Le Foyer Laekenois	280.775.663,12	93.999,22	5,89%
2170	Comensia	283.106.670,25	97.237,10	4,97%
2190	Les Foyers Collectifs	34.497.180,20	78.224,90	5,45%
2210	LOREBRU	137.501.845,47	97.380,91	5,81%
2224	Cobralo	35.136.465,45	63.423,22	5,86%
2227	Messidor	25.100.749,12	73.825,73	5,14%
2270	Le Foyer Etterbeekois	72.769.311,33	76.118,53	5,88%
2330	Les Villas de Ganshoren	117.402.710,06	91.435,13	5,43%
2400	BinHôme	233.515.209,54	92.775,21	5,62%
2410	Le Foyer Jettois	109.211.098,44	87.299,04	5,83%
2430	Le Foyer Koekelbergeois	42.803.166,59	83.763,54	5,90%
2500	Le Logement Molenbeekois	283.383.840,33	87.034,35	4,34%
2560	Foyer du Sud	194.575.029,16	96.996,53	5,41%
2570	Les H.B.M. de St-Josse-ten-Noode	75.154.426,02	94.060,61	5,57%
2580	Le Foyer Schaerbeekois	220.390.162,63	92.445,54	5,51%
2650	Ville et Forêt	31.856.132,61	74.779,65	5,51%
2690	Kapelleveld	66.464.724,66	89.575,10	4,63%
2700	L'Habitation Moderne	190.015.824,40	100.643,97	5,71%
2705	Les Locataires Réunis	23.223.507,45	83.537,80	4,43%
2710	SC de Construction d'H.S. de WSP	52.921.578,48	78.286,36	5,83%
2800	Everecity	188.963.429,56	99.927,78	5,41%

(1) : Données issues du formulaire loyer.

(2) : Selon l'article 16 § 2 de l'arrêté locatif, le coefficient de loyer est un paramètre se situant entre 3 et 10% et appliqué au prix de revient actualisé pour obtenir le loyer de base des logements. Selon l'article 16 § 4 de l'arrêté locatif, le coefficient de loyer pour l'ensemble des logements doit se situer entre 4,30 et 6% du PRA.

**Les fusions des SISF :**

Le Foyer du Sud est le résultat de la fusion entre le Foyer Forestois et le Foyer Saint-Gillois (16.07.2014)

BinHôme est le résultat de la fusion entre le Foyer Ixellois et la SUL (16.12.2015)

Everecity est né de la fusion entre Germinal et Ieder Zijn Huis (01.01.2015)

Comensia est le résultat de la fusion entre la Cité Moderne, ASSAM et le Home Familial Bruxellois (23.09.2015)

Loyers sur base des comptes annuels des SISP au 31.12.2015										
N°	Sociétés	Nombre de logements occupés	Loyers de base annuels des logements sociaux	Pertes de loyers pour logements inoccupés et autres (1)	Loyers de base annuels des logements occupés	Réductions sociales nettes (2)	Loyers réels annuels	Montant des autres loyers (3)	Montant des loyers des boxes et garages	Loyers réels annuels totaux
2020	Foyer Anderlechtois	3.487	16.902.644	-721.140	16.181.504	-3.150.572	13.030.931	238.041	307.770	13.576.742
2040	Les H.L.S. d'Auderghem	751	3.523.435	-84.443	3.438.992	-364.360	3.074.632	38.794	104.983	3.218.409
2060	Floréal	568	2.816.735	-445.748	2.370.988	-1.101	2.369.887	63.566	20.098	2.453.551
2070	Le Logis	1.014	2.992.392	-94.099	2.898.293	636.002	3.534.295	106.244	60.106	3.700.645
2100	SORELO	1.110	5.077.123	-93.940	4.983.183	-1.141.474	3.841.709	68.869	137.374	4.047.952
2140	Le Foyer Bruxellois	2.500	13.890.663	-1.069.120	12.821.542	-3.750.537	9.071.005	612.899	217.851	9.901.755
2160	Le Foyer Laekenois	2.875	16.167.041	-628.387	15.538.654	-4.075.543	11.463.111	375.744	49.203	11.888.058
2170	Comensia	2.684	13.586.267	-554.185	13.032.081	-2.296.900	10.735.181	121.148	189.784	11.046.113
2190	Les Foyers Collectifs	434	1.840.526	-42.412	1.798.114	146.643	1.944.757	0	0	1.944.757
2210	LOREBRU	1.357	7.707.368	-519.720	7.187.648	-1.932.146	5.255.502	3.255	372.997	5.631.753
2224	Cobralo	538	2.029.028	-61.767	1.967.261	266.581	2.233.842	23.491	54.324	2.311.657
2227	Messidor	324	1.270.455	-63.507	1.206.948	63.940	1.270.888	1.010	54.378	1.326.277
2270	Le Foyer Etterbeekois	755	4.121.630	-493.921	3.627.709	-743.199	2.884.510	52.885	31.707	2.969.102
2330	Les Villas de Ganshoren	1.198	6.131.064	-320.647	5.810.417	-1.196.011	4.614.406	82.493	158.031	4.854.930
2400	BinHôme	2.056	12.453.131	-1.857.713	10.595.418	-2.645.607	7.949.811	183.018	206.294	8.339.123
2410	Le Foyer Jettois	1.177	6.125.615	-298.264	5.827.351	-1.272.032	4.555.319	19.044	164.499	4.738.862
2430	Le Foyer Koekelbergeois	471	2.447.396	-89.918	2.357.479	-657.910	1.699.569	3.665	56.913	1.760.146
2500	Le Logement Molenbeekois	3.002	11.791.141	-845.590	10.945.550	-1.275.857	9.669.694	639.740	285.334	10.594.767
2560	Foyer du Sud	1.749	9.987.917	-1.187.895	8.800.022	-2.367.847	6.432.176	110.889	240.814	6.783.878
2570	Les H.B.M. de St-Josse-ten-Noode	615	4.027.873	-827.152	3.200.721	-839.495	2.361.226	6.597	67.660	2.435.482
2580	Le Foyer Schaerbeekois	2.240	11.360.033	-539.196	10.820.837	-2.539.180	8.281.656	507.782	209.482	8.998.920
2650	Ville et Forêt	415	1.745.150	-32.607	1.712.543	-213.383	1.499.159	24.347	37.198	1.560.704
2690	Kapelleveld	692	2.993.545	-159.437	2.834.107	253.298	3.087.405	5.031	68.264	3.160.701
2700	L'Habitation Moderne	1.659	10.102.330	-1.187.023	8.915.307	-1.847.970	7.067.337	778.315	356.162	8.201.813
2705	Les Locataires Réunis	274	1.024.235	-35.489	988.746	2.092	990.838	0	27.023	1.017.861
2710	SC de Construction d'H.S. de WSP	612	2.998.441	-315.701	2.682.740	-235.405	2.447.335	13.923	99.826	2.561.084
2800	Everecity	1.691	9.693.491	-1.134.036	8.559.454	-1.505.547	7.053.908	177.905	133.287	7.365.100
	<b>TOTAUX</b>	<b>36.248</b>	<b>184.806.666</b>	<b>-13.703.058</b>	<b>171.103.608</b>	<b>-32.683.522</b>	<b>138.420.086</b>	<b>4.258.694</b>	<b>3.711.362</b>	<b>146.390.142</b>

(1) : Ce montant reprend la somme des pertes de loyers des conciergeries, des bureaux et des ateliers, ainsi que des garages.

(2) : Les réductions sociales nettes reprennent les adaptations des loyers de base sur base des revenus, des réductions pour enfants à charge et pour les personnes handicapées.

Elles reprennent également les incidences planchers/plafonds et les réductions temporaires de loyers.

(3) : Ce montant reprend la somme des loyers des magasins et autres, des terrains et des loyers divers.

**Les fusions des SISP :**

Le Foyer du Sud est le résultat de la fusion entre le Foyer Forestois et le Foyer Saint-Gillois (16.07.2014)

BinHôme est le résultat de la fusion entre le Foyer Ixellois et la SUL (16.12.2015)

Everecity est né de la fusion entre Germinal et Ieder Zijn Huis (01.01.2015)

Comensia est le résultat de la fusion entre la Cité Moderne, ASSAM et le Home Familial Bruxellois (23.09.2015)

**Loyers - Situation au 31.12.2015 sur base des comptes annuels**

N°	Sociétés	Total des logements	Nombre de logements occupés	Loyers de base annuels des logements sociaux	Pertes de loyers pour logements inoccupés et autres (1)	Loyers de base annuels des logements occupés	Loyers réels annuels	Rapport entre pertes et loyers de base annuels	Montant des autres loyers (1)	Montant des loyers des boîtes et garages	Total des autres destinations	Loyers réels annuels totaux	Rapport entre les loyers des autres destinations et les loyers réels annuels
2020	Foyer Anderlechtois	3.674	3.487	16.902.644	-721.140	16.181.504	13.030.931	4,46%	238.041	307.770	545.811	13.576.742	4,02%
2040	Les H.L.S. d'Auderghem	761	751	3.523.435	-84.443	3.438.992	3.074.632	2,46%	38.794	104.983	143.777	3.218.409	4,47%
2060	Floréal	715	568	2.816.735	-445.748	2.370.988	2.369.887	18,80%	63.566	20.098	83.664	2.453.551	3,41%
2070	Le Logis	1.045	1.014	2.992.392	-94.099	2.898.293	3.534.295	3,25%	106.244	60.106	166.351	3.700.645	4,50%
2100	SORELO	1.158	1.110	5.077.123	-93.940	4.983.183	3.841.709	1,89%	68.869	137.374	206.242	4.047.952	5,09%
2140	Le Foyer Bruxellois	2.725	2.500	13.890.663	-1.069.120	12.821.542	9.071.005	8,34%	612.899	217.851	830.750	9.901.755	8,39%
2160	Le Foyer Laekenois	3.051	2.875	16.167.041	-628.387	15.538.654	11.463.111	4,04%	375.744	49.203	424.947	11.888.058	3,57%
2170	Comensia	2.830	2.684	13.586.267	-554.185	13.032.081	10.735.181	4,25%	121.148	189.784	310.932	11.046.113	2,81%
2190	Les Foyers Collectifs	442	434	1.840.526	-42.412	1.798.114	1.944.757	2,36%	0	0	0	1.944.757	0,00%
2210	LOREBRU	1.397	1.357	7.707.368	-519.720	7.187.648	5.255.502	7,23%	3.255	372.997	376.251	5.631.753	6,68%
2224	Cobralo	552	538	2.029.028	-61.767	1.967.261	2.233.842	3,14%	23.491	54.324	77.815	2.311.657	3,37%
2227	Messidor	340	324	1.270.455	-63.507	1.206.948	1.270.888	5,26%	1.010	54.378	55.389	1.326.277	4,18%
2330	Les Villas de Ganshoren	1.292	1.198	6.131.064	-320.647	5.810.417	4.614.406	5,52%	82.493	158.031	240.524	4.854.930	4,95%
2400	BinHôme	2.525	2.056	12.453.131	-1.857.713	10.595.418	7.949.811	17,53%	183.018	206.294	389.312	8.339.123	4,67%
2410	Le Foyer Jettois	1.251	1.177	6.125.615	-298.264	5.827.351	4.555.319	5,12%	19.044	164.499	183.543	4.738.862	3,87%
2500	Le Logement Molenbeekois	3.282	3.002	11.791.141	-845.590	10.945.550	9.669.694	7,73%	639.740	285.334	925.073	10.594.767	8,73%
2560	Foyer du Sud	2.004	1.749	9.987.917	-1.187.895	8.800.022	6.432.176	13,50%	110.889	240.814	351.703	6.783.878	5,18%
2570	Les H.B.M. de St-Josse-ten-Noode	799	615	4.027.873	-827.152	3.200.721	2.361.226	25,84%	6.597	67.660	74.257	2.435.482	3,05%
2580	Le Foyer Schaerbeekois	2.387	2.240	11.360.033	-539.196	10.820.837	8.281.656	4,98%	507.782	209.482	717.264	8.998.920	7,97%
2650	Ville et Forêt	431	415	1.745.150	-32.607	1.712.543	1.499.159	1,90%	24.347	37.198	61.545	1.560.704	3,94%
2690	Kapelleveld	742	692	2.993.545	-159.437	2.834.107	3.087.405	5,63%	5.031	68.264	73.296	3.160.701	2,32%
2700	L'Habitation Moderne	1.841	1.659	10.102.330	-1.187.023	8.915.307	7.067.337	13,31%	778.315	356.162	1.134.476	8.201.813	13,83%
2705	Les Locataires Réunis	281	274	1.024.235	-35.489	988.746	990.838	3,59%	0	27.023	27.023	1.017.861	2,65%
2710	SC de Construction d'H.S. de WSF	678	612	2.998.441	-315.701	2.682.740	2.447.335	11,77%	13.923	99.826	113.749	2.561.084	4,44%
2800	Everecity	1.878	1.691	9.693.491	-1.134.036	8.559.454	7.053.908	13,25%	177.905	133.287	311.192	7.365.100	4,23%
	<b>TOTAUX</b>	<b>39.547</b>	<b>36.248</b>	<b>178.237.639</b>	<b>-13.119.219</b>	<b>165.118.421</b>	<b>133.836.008</b>	<b>7,95%</b>	<b>4.202.144</b>	<b>3.622.742</b>	<b>7.824.886</b>	<b>141.660.894</b>	<b>5,52%</b>

(1) : Ce montant reprend la somme des loyers des magasins et autres, des terrains et des loyers divers.

**Les fusions des SISP :**

Le Foyer du Sud est le résultat de la fusion entre le Foyer Forestois et le Foyer Saint-Gillois (16.07.2014)

BinHôme est le résultat de la fusion entre le Foyer Ixellois et la SUL (16.12.2015)

Everecity est né de la fusion entre Germinal et Ieder Zijn Huis (01.01.2015)

Comensia est le résultat de la fusion entre la Cité Moderne, ASSAM et le Home Familial Bruxellois (23.09.2015)

**Répartition des logements occupés en fonction des loyers mensuels réels en € - Situation au 31.12.2015**

N°	Sociétés	inférieur à 79,83	79,84 à 99,15	99,16 à 111,54	111,55 à 123,94	123,95 à 136,33	136,34 à 148,73	148,74 à 173,52	173,53 à 198,30	198,31 à 223,09	223,10 à 247,78	247,79 à 272,67	272,68 à 297,46	297,47 à 322,25	322,26 à 347,04	347,05 à 371,83	371,84 à 495,78	495,79 à 619,72	619,73 à 743,67	supérieur à 743,68	Fraudes	NC (*)	Total des logements occupés
2020	Foyer Anderlechtois	0	2	20	109	66	142	343	372	497	476	253	216	137	102	106	354	146	85	53	0	8	3.487
2040	Les H.L.S. d'Auderghem	4	8	11	6	10	10	53	58	76	73	52	47	40	30	34	114	41	43	41	0	0	751
2060	Floréal	0	0	2	6	4	15	23	49	67	66	35	46	28	25	18	99	53	23	9	0	0	568
2070	Le Logis	0	26	31	35	45	51	119	76	77	58	53	45	42	36	33	147	82	28	30	0	0	1.014
2100	SORELO	0	9	15	30	44	80	99	126	157	150	76	59	34	33	32	103	37	14	12	0	0	1.110
2140	Le Foyer Bruxellois	5	41	15	112	52	94	207	321	382	346	127	135	64	75	79	264	89	31	61	0	0	2.500
2160	Le Foyer Laekenois	0	4	19	63	78	58	225	269	395	473	190	190	78	62	93	384	151	81	62	0	0	2.875
2170	Comensia	13	7	11	83	47	74	157	287	346	382	159	151	99	80	100	365	166	100	57	0	0	2.684
2190	Les Foyers Collectifs	0	1	0	8	5	13	18	31	32	41	35	23	15	15	15	76	54	33	19	0	0	434
2210	LOREBRU	1	1	4	19	18	20	94	133	215	249	79	98	42	36	52	167	66	27	36	0	0	1.357
2224	Cobralo	0	7	3	10	12	23	33	54	61	39	30	22	25	24	15	59	70	34	17	0	0	538
2227	Messidor	6	3	3	3	6	13	18	31	30	22	24	21	13	15	9	36	34	11	26	0	0	324
2270	Le Foyer Etterbeekois	0	60	16	232	0	315	1	117	14	0	0	0	0	0	0	0	0	0	0	0	0	755
2330	Les Villas de Ganshoren	15	5	9	17	19	19	28	81	108	117	126	124	89	75	40	180	72	36	38	0	0	1.198
2400	BinHôme	0	18	14	39	32	70	190	222	278	254	155	102	85	63	79	251	105	53	46	0	0	2.056
2410	Le Foyer Jettois	13	12	27	15	21	22	69	83	117	91	94	88	76	66	58	141	79	43	62	0	0	1.177
2430	Le Foyer Koekelbergeois	8	7	3	13	23	7	51	28	28	27	22	20	23	35	40	75	30	13	18	0	0	471
2500	Le Logement Molenbeekois	0	36	47	140	95	272	390	422	390	273	134	112	94	97	98	269	98	7	9	19	0	3.002
2560	Foyer du Sud	0	19	19	62	37	79	168	251	229	234	103	89	50	56	57	175	77	29	15	0	0	1.749
2570	Les H.B.M. de St-Josse-ten-Noode	0	0	0	13	20	18	59	62	106	89	36	36	18	22	27	62	33	8	6	0	0	615
2580	Le Foyer Schaerbeekois	0	42	35	49	56	97	191	216	333	306	172	107	69	63	89	242	109	32	32	0	0	2.240
2650	Ville et Forêt	0	0	9	16	19	10	32	68	48	47	29	22	17	10	14	38	21	11	4	0	0	415
2690	Kapelleveld	0	4	6	11	17	11	38	59	62	49	43	50	25	29	32	104	72	39	41	0	0	692
2700	L'Habitation Moderne	nc	nc	nc	nc	nc	nc	nc	nc	nc	nc	nc	nc	nc	nc	nc	nc	nc	nc	nc	nc	nc	1.659
2705	Les Locataires Réunis	0	1	4	12	8	17	27	34	22	29	12	15	11	10	6	30	21	8	7	0	0	274
2710	SC de Construction d'H.S. de WSP	7	6	9	21	12	16	46	57	42	68	40	28	29	23	20	73	42	29	44	0	0	612
2800	Everecity	0	0	14	32	21	40	97	131	236	264	99	102	78	39	83	237	108	46	64	0	0	1.691
	<b>TOTAUX</b>	<b>72</b>	<b>319</b>	<b>346</b>	<b>1.156</b>	<b>767</b>	<b>1.586</b>	<b>2.776</b>	<b>3.638</b>	<b>4.348</b>	<b>4.223</b>	<b>2.178</b>	<b>1.948</b>	<b>1.281</b>	<b>1.121</b>	<b>1.229</b>	<b>4.045</b>	<b>1.856</b>	<b>864</b>	<b>809</b>	<b>19</b>	<b>8</b>	<b>36.248</b>

(\*) nc : Données non communiquées par la SISP

**Les fusions des SISP :**

Le Foyer du Sud est le résultat de la fusion entre le Foyer Forestois et le Foyer Saint-Gillois (16.07.2014)

BinHôme est le résultat de la fusion entre le Foyer Ixellois et la SUL (16.12.2015)

Everecity est né de la fusion entre Germinal et Ieder Zijn Huis (01.01.2015)

Comensia est le résultat de la fusion entre la Cité Moderne, ASSAM et le Home Familial Bruxellois (23.09.2015)



## Evolution des loyers et des charges mensuels moyens des logements occupés (sur base des comptes annuels) au 31.12.2015

N°	Sociétés	LOYER DE BASE MENSUEL						LOYER REEL MENSUEL MOYEN						CHARGES MENSUELLES MOYENNES					
		au 31.12.2010	au 31.12.2011	au 31.12.2012	au 31.12.2013	au 31.12.2014	au 31.12.2015	au 31.12.2010	au 31.12.2011	au 31.12.2012	au 31.12.2013	au 31.12.2014	au 31.12.2015	au 31.12.2010	au 31.12.2011	au 31.12.2012	au 31.12.2013	au 31.12.2014	au 31.12.2015
2020	Foyer Anderlechtois	281,16	299,36	307,63	374,34	370,44	403,94	246,46	260,37	261,46	303,68	302,70	308,90	107,37	116,62	121,53	135,63	114,89	104,74
2040	Les H.L.S. d'Auderghem	319,61	338,92	346,68	361,52	364,99	390,97	291,71	314,69	317,82	332,20	332,99	347,07	123,56	125,99	136,07	138,00	129,38	137,26
2060	Floréal	295,62	309,70	320,76	337,76	332,61	413,25	316,60	334,22	339,81	345,14	338,16	347,69	61,39	67,35	74,02	80,91	71,16	73,80
2070	Le Logis	199,22	207,68	215,84	225,49	233,34	245,92	244,93	256,54	263,10	275,43	284,07	290,46	47,14	50,02	51,70	55,13	56,32	58,72
2100	SORELO	313,23	330,64	343,55	360,81	367,25	381,17	238,29	253,54	261,74	277,09	286,24	289,81	102,02	108,29	120,01	126,87	121,71	120,44
2140	Le Foyer Bruxellois	341,96	365,66	372,74	392,77	416,96	463,02	245,67	263,16	267,17	282,15	298,96	308,91	129,10	136,48	152,10	157,44	126,04	127,76
2160	Le Foyer Laekenois	313,10	352,42	380,64	405,44	425,59	468,61	254,54	281,71	294,43	308,76	318,11	329,95	108,70	112,45	124,56	130,48	129,37	128,47
2170	Comensia	-	-	-	-	-	421,83	-	-	-	-	-	335,35	-	-	-	-	-	103,15
2190	Les Foyers Collectifs	279,25	303,62	308,42	325,99	335,44	353,40	315,09	338,91	339,67	356,31	367,02	373,42	42,33	38,93	37,39	34,59	35,92	37,09
2210	LOREBRU	358,87	385,22	394,24	401,35	438,36	473,31	271,31	299,51	297,34	297,25	322,97	331,21	125,21	124,90	150,56	154,91	137,91	126,44
2224	Cobralo	269,01	278,93	285,87	296,07	297,84	314,29	305,80	315,22	326,61	341,94	338,04	346,01	80,85	72,83	78,36	76,78	73,03	75,41
2227	Messidor	272,68	281,08	292,10	302,55	312,71	326,76	300,48	311,67	316,82	330,12	334,17	329,22	73,80	79,56	115,34	117,61	87,32	95,19
2270	Le Foyer Etterbeekois	327,63	335,03	359,70	377,24	391,19	454,93	271,51	273,49	288,76	295,94	311,91	316,76	74,06	79,21	87,83	92,97	91,38	88,26
2330	Les Villas de Ganshoren	320,80	349,22	347,95	365,74	390,53	426,48	264,41	290,70	287,52	294,87	317,35	320,98	110,30	98,94	112,34	115,08	110,01	107,71
2400	BinHôme	-	-	-	-	-	504,75	-	-	-	-	-	325,02	-	-	-	-	-	89,91
2410	Le Foyer Jettois	298,60	340,12	366,44	394,40	408,55	433,70	256,83	281,18	295,57	311,07	320,28	325,55	108,64	116,89	125,63	129,23	124,71	123,32
2430	Le Foyer Koekelbergeois	314,63	356,30	376,66	391,06	407,90	433,01	223,19	260,71	272,73	282,08	294,02	303,55	54,29	62,31	2,96	65,03	71,11	70,88
2500	Le Logement Molenbeekois	257,59	270,73	277,55	285,14	292,05	327,31	220,60	235,34	242,44	249,57	257,95	268,42	119,28	120,39	135,33	142,37	142,30	155,33
2560	Foyer du Sud	-	-	-	-	407,93	475,89	-	-	-	-	303,57	309,31	-	-	-	-	104,42	101,22
2570	Les H.B.M. de St-Josse-ten-Noode	379,75	383,71	409,52	423,09	430,94	545,78	275,86	278,73	298,06	309,56	320,35	319,95	112,09	119,24	134,65	117,94	110,50	101,82
2580	Le Foyer Schaerbeekois	332,30	349,82	356,94	377,01	393,88	422,62	256,34	272,07	278,37	294,38	307,87	308,10	94,74	98,80	110,00	102,51	100,18	103,49
2650	Ville et Forêt	303,16	309,26	325,30	332,77	338,00	350,43	257,24	264,99	274,81	284,12	295,46	301,04	101,14	109,49	119,11	117,84	114,17	109,90
2690	Kapelleveld	279,95	286,49	302,01	319,65	325,34	360,49	312,94	319,53	331,59	346,83	355,88	371,80	39,76	41,06	45,70	44,59	39,89	40,52
2700	L'Habitation Moderne	357,11	387,01	387,91	402,98	421,63	507,45	303,81	324,56	310,68	320,27	336,54	362,72	50,55	nd (*)	nd (*)	nd (*)	240,46	115,38
2705	Les Locataires Réunis	242,20	265,80	277,46	285,40	292,46	311,51	248,60	274,07	281,45	289,48	294,78	307,41	105,44	104,72	116,56	126,86	116,44	115,24
2710	SC de Construction d'H.S. de WSP	290,51	303,29	322,78	344,61	352,65	408,28	274,73	292,77	302,78	321,60	324,10	337,20	76,35	82,65	84,19	101,75	92,94	84,95
2800	Everecity	-	-	-	-	397,72	477,70	-	-	-	-	336,23	349,58	-	-	-	-	116,42	100,31
	<b>SECTEUR</b>	<b>310,27</b>	<b>330,41</b>	<b>342,29</b>	<b>363,17</b>	<b>384,72</b>	<b>424,87</b>	<b>262,88</b>	<b>279,61</b>	<b>285,03</b>	<b>299,36</b>	<b>313,31</b>	<b>319,86</b>	<b>95,76</b>	<b>97,10</b>	<b>105,20</b>	<b>110,95</b>	<b>117,06</b>	<b>108,78</b>

## Les fusions des SISP :

Le Foyer du Sud est le résultat de la fusion entre le Foyer Forestois et le Foyer Saint-Gillois (16.07.2014)

BinHôme est le résultat de la fusion entre le Foyer Ixellois et la SUL (16.12.2015)

Everecity est né de la fusion entre Germinal et Ieder Zijn Huis (01.01.2015)

Comensia est le résultat de la fusion entre la Cité Moderne, ASSAM et le Home Familial Bruxellois (23.09.2015)

**Loyers et charges mensuels moyens des logements occupés (sur base des comptes annuels) au 31.12.2015**

N°	Sociétés	Nombre de logements occupés	Loyers de base annuels des logements occupés	Loyer de base mensuel moyen	Loyers réels annuels	Loyer réel mensuel moyen	Charges annuelles	Charges mensuelles moyennes
2020	Foyer Anderlechtois	3.487	16.181.504	403,94	13.030.931	308,90	4.382.641	104,74
2040	Les H.L.S. d'Auderghem	751	3.438.992	390,97	3.074.632	347,07	1.236.994	137,26
2060	Floréal	568	2.370.988	413,25	2.369.887	347,69	503.025	73,80
2070	Le Logis	1.014	2.898.293	245,92	3.534.295	290,46	714.487	58,72
2100	SORELO	1.110	4.983.183	381,17	3.841.709	289,81	1.604.249	120,44
2140	Le Foyer Bruxellois	2.500	12.821.542	463,02	9.071.005	308,91	3.832.793	127,76
2160	Le Foyer Laekenois	2.875	15.538.654	468,61	11.463.111	329,95	4.432.180	128,47
2170	Comensia	2.684	13.032.081	421,83	10.735.181	335,35	3.322.252	103,15
2190	Les Foyers Collectifs	434	1.798.114	353,40	1.944.757	373,42	193.174	37,09
2210	LOREBRU	1.357	7.187.648	473,31	5.255.502	331,21	2.058.933	126,44
2224	Cobralo	538	1.967.261	314,29	2.233.842	346,01	486.849	75,41
2227	Messidor	324	1.206.948	326,76	1.270.888	329,22	370.094	95,19
2270	Le Foyer Etterbeekois	755	3.627.709	454,93	2.884.510	316,76	799.599	88,26
2330	Les Villas de Ganshoren	1.198	5.810.417	426,48	4.614.406	320,98	1.548.406	107,71
2400	BinHôme	2.056	10.595.418	504,75	7.949.811	325,02	2.218.148	89,91
2410	Le Foyer Jettois	1.177	5.827.351	433,70	4.555.319	325,55	1.741.729	123,32
2430	Le Foyer Koekelbergeois	471	2.357.479	433,01	1.699.569	303,55	400.599	70,88
2500	Le Logement Molenbeekois	3.002	10.945.550	327,31	9.669.694	268,42	5.595.771	155,33
2560	Foyer du Sud	1.749	8.800.022	475,89	6.432.176	309,31	2.124.460	101,22
2570	Les H.B.M. de St-Josse-ten-Noode	615	3.200.721	545,78	2.361.226	319,95	751.452	101,82
2580	Le Foyer Schaerbeekois	2.240	10.820.837	422,62	8.281.656	308,10	2.781.858	103,49
2650	Ville et Forêt	415	1.712.543	350,43	1.499.159	301,04	547.308	109,90
2690	Kapelleveld	692	2.834.107	360,49	3.087.405	371,80	336.511	40,52
2700	L'Habitation Moderne	1.659	8.915.307	507,45	7.067.337	362,72	2.297.009	115,38
2705	Les Locataires Réunis	274	988.746	311,51	990.838	307,41	378.899	115,24
2710	SC de Construction d'H.S. de WSP	612	2.682.740	408,28	2.447.335	337,20	623.863	84,95
2800	Everecity	1.691	8.559.454	477,70	7.053.908	349,58	2.035.517	100,31
	<b>SECTEUR</b>	<b>36.248</b>	<b>171.103.608</b>	<b>424,87</b>	<b>138.420.086</b>	<b>319,86</b>	<b>47.318.800</b>	<b>108,78</b>

**Les fusions des SISP :**

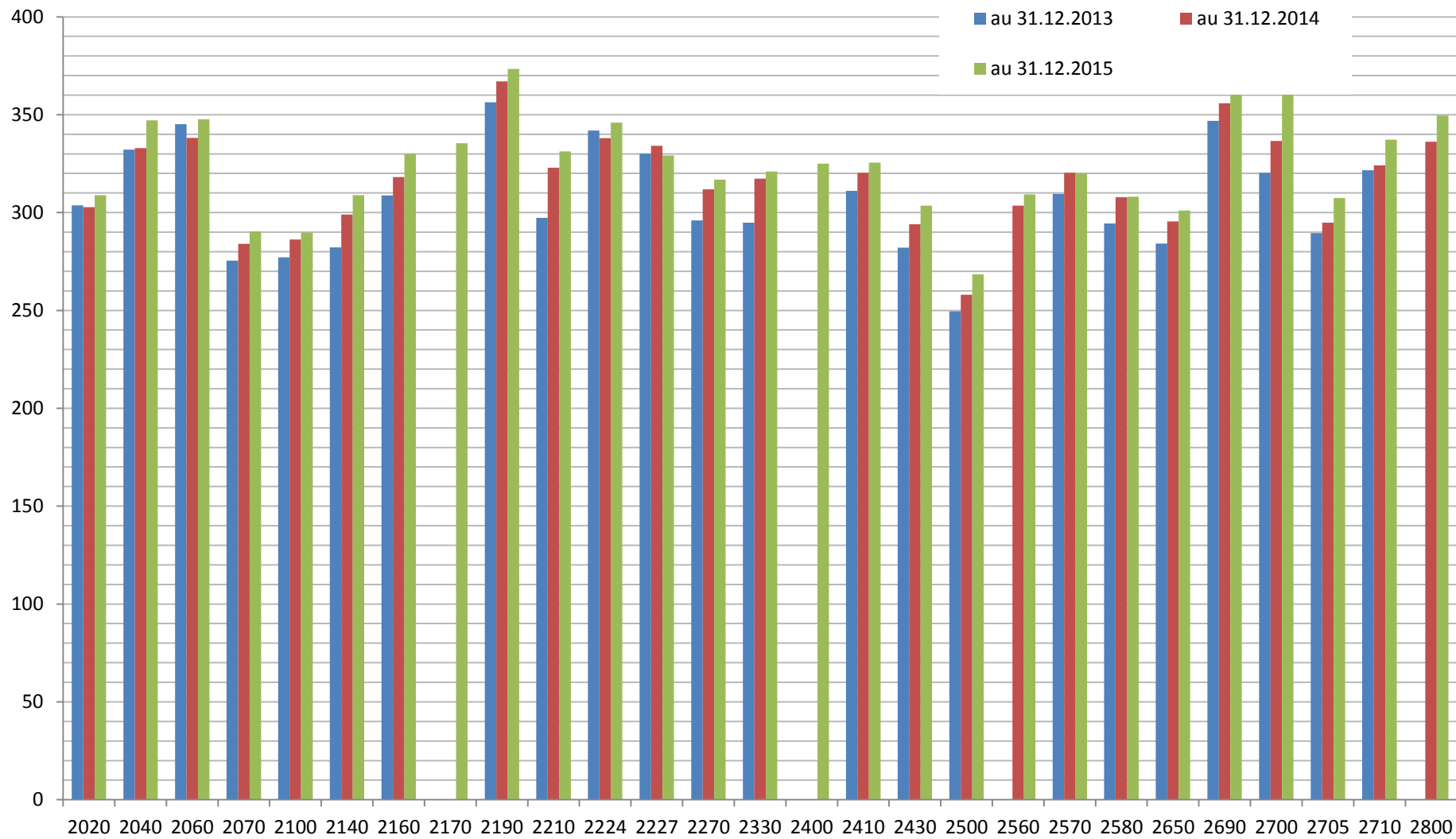
Le Foyer du Sud est le résultat de la fusion entre le Foyer Forestois et le Foyer Saint-Gillois (16.07.2014)

BinHôme est le résultat de la fusion entre le Foyer Ixellois et la SUL (16.12.2015)

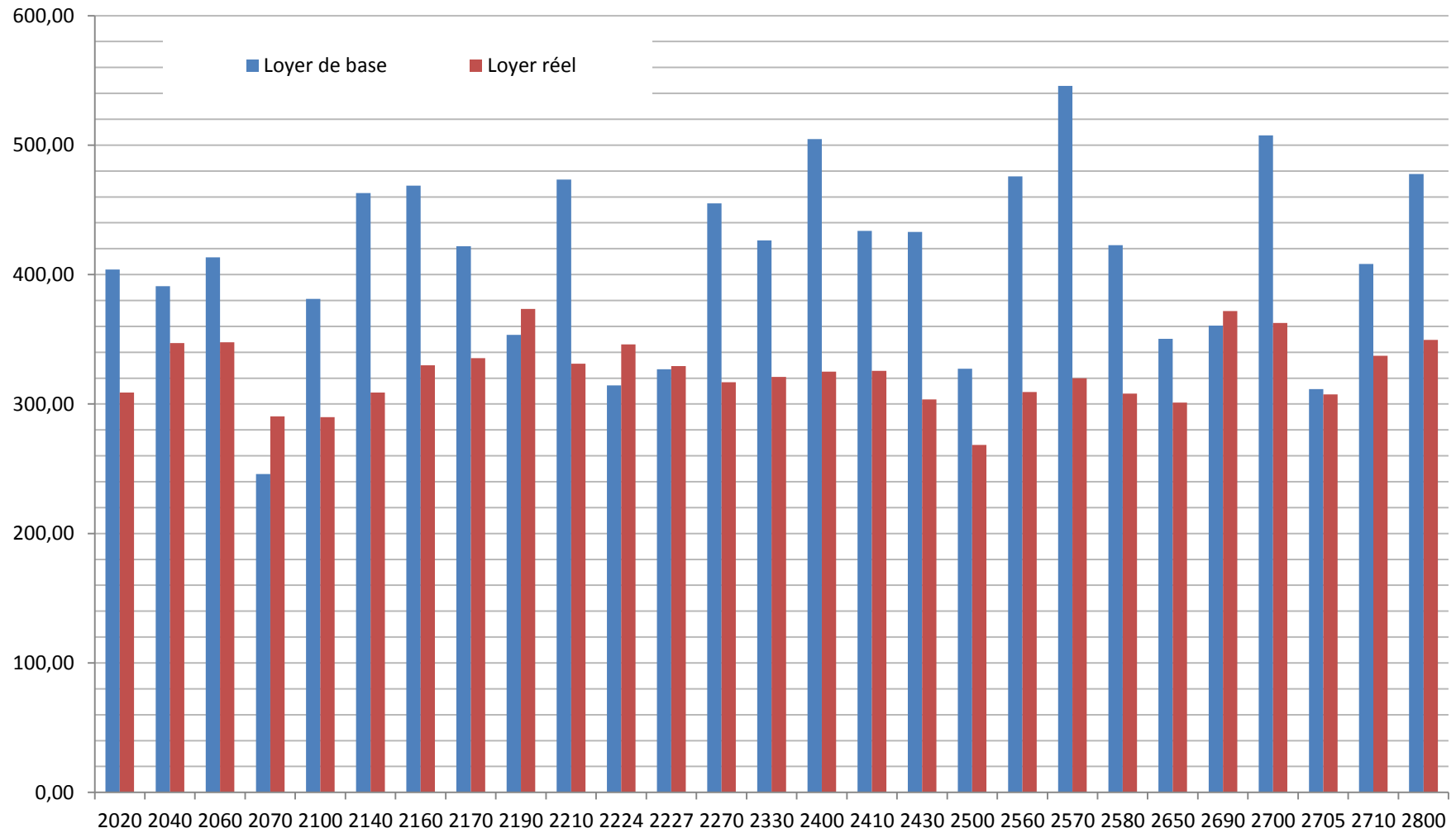
Everecity est né de la fusion entre Germinal et Ieder Zijn Huis (01.01.2015)

Comensia est le résultat de la fusion entre la Cité Moderne, ASSAM et le Home Familial Bruxellois (23.09.2015)

**Evolution des loyers réels moyens entre 2013 et 2015**



**Comparaison entre le loyer de base et le loyer réel des SISP au 31.12.2015**



Evolution des mouvements des locataires entre 2010 et 2015																			
N°	Sociétés	Sorties						Entrées						Mutations (1)					
		2010	2011	2012	2013	2014	2015	2010	2011	2012	2013	2014	2015	2010	2011	2012	2013	2014	2015
2020	Foyer Anderlechtois	152	150	165	137	132	160	102	153	276	222	162	154	41	55	97	44	37	32
2040	Les H.L.S. d'Auderghem	40	35	33	14	25	32	34	33	43	22	22	36	11	6	9	9	28	9
2060	Floréal	11	27	28	19	17	18	6	13	28	25	42	24	4	7	14	10	15	6
2070	Le Logis	29	33	42	34	42	26	33	26	47	44	37	28	6	4	8	11	21	12
2100	SORELO	33	0	41	38	38	28	61	0	54	40	40	45	8	9	19	5	12	14
2140	Le Foyer Bruxellois	97	77	125	98	123	287	189	104	154	152	141	0	54	34	67	56	46	30
2160	Le Foyer Laekenois	160	139	144	213	100	114	306	149	241	266	164	67	104	23	85	63	42	7
2170	Comensia	-	-	-	-	-	87	-	-	-	-	-	107	-	-	-	-	-	38
2190	Les Foyers Collectifs	8	13	9	13	12	9	14	9	11	12	15	15	4	2	2	3	4	4
2210	LOREBRU	78	0	63	78	47	186	45	0	66	117	70	176	29	24	36	27	25	24
2224	Cobralo	19	4	20	22	18	12	18	11	14	14	27	11	9	7	5	11	15	9
2227	Messidor	24	10	24	11	15	12	12	18	24	9	12	11	1	3	2	5	4	2
2270	Le Foyer Etterbeekois	47	42	47	34	38	39	30	30	31	23	37	20	9	13	7	12	10	9
2330	Les Villas de Ganshoren	105	96	95	77	49	49	80	84	128	100	37	44	14	20	28	23	37	26
2400	BinHôme	-	-	-	-	-	54	-	-	-	-	-	97	-	-	-	-	-	45
2410	Le Foyer Jettois	26	58	46	51	55	55	31	112	80	57	52	43	13	31	11	9	12	10
2430	Le Foyer Koekelbergeois	54	59	42	42	28	31	61	60	51	44	21	20	23	13	13	10	4	6
2500	Le Logement Molenbeekois	192	232	196	168	151	229	168	149	173	171	96	192	46	71	38	46	53	49
2560	Foyer du Sud	47	65	53	41	46	75	49	54	29	63	90	27	19	6	8	3	14	5
2570	Les H.B.M. de St-Josse-ten-Noode	34	19	40	26	22	27	20	40	4	3	14	28	4	1	14	6	15	17
2580	Le Foyer Schaerbeekois	104	92	95	74	65	56	114	57	103	86	40	215	19	34	24	52	45	59
2650	Ville et Forêt	12	17	20	16	16	24	13	27	22	19	15	18	5	3	5	5	3	7
2690	Kapelleveld	15	21	23	21	12	26	11	22	9	10	27	11	8	7	25	18	14	12
2700	L'Habitation Moderne	61	150	92	136	113	66	67	174	77	144	112	47	40	68	41	46	38	38
2705	Les Locataires Réunis	10	13	13	11	13	7	21	10	18	10	11	7	6	3	5	5	12	8
2710	SC de Construction d'H.S. de WSP	31	33	33	26	31	30	13	21	31	22	28	32	9	18	12	8	6	8
2800	Everecity	-	-	-	-	55	68	-	-	-	-	64	111	-	-	-	-	36	16
<b>TOTAUX</b>		<b>1.389</b>	<b>1.385</b>	<b>1.489</b>	<b>1.400</b>	<b>1.263</b>	<b>1.807</b>	<b>1.498</b>	<b>1.356</b>	<b>1.714</b>	<b>1.675</b>	<b>1.376</b>	<b>1.586</b>	<b>486</b>	<b>462</b>	<b>575</b>	<b>487</b>	<b>548</b>	<b>502</b>

(1) : Les mutations sont des mouvements internes des locataires au sein d'une SISF vers un logement adapté.

**Les fusions des SISF :**

Le Foyer du Sud est le résultat de la fusion entre le Foyer Forestois et le Foyer Saint-Gillois (16.07.2014)

BinHôme est le résultat de la fusion entre le Foyer Ixellois et la SUL (16.12.2015)

Everecity est né de la fusion entre Germinal et Ieder Zijn Huis (01.01.2015)

Comensia est le résultat de la fusion entre la Cité Moderne, ASSAM et le Home Familial Bruxellois (23.09.2015)

Mouvements des locataires en 2015								
-----------------------------------	--	--	--	--	--	--	--	--

N°	Sociétés	Nombre de logements occupés	Sorties	% sorties	Entrées	% entrées	Mutations	% Mutations
2020	Foyer Anderlechtois	3.487	160	4,59%	154	4,42%	32	0,92%
2040	Les H.L.S. d'Auderghem	751	32	4,26%	36	4,79%	9	1,20%
2060	Floréal	568	18	3,17%	24	4,23%	6	1,06%
2070	Le Logis	1.014	26	2,56%	28	2,76%	12	1,18%
2100	SORELO	1.110	28	2,52%	45	4,05%	14	1,26%
2140	Le Foyer Bruxellois	2.500	287	11,48%	0	0,00%	30	1,20%
2160	Le Foyer Laekenois	2.875	114	3,97%	67	2,33%	7	0,24%
2170	Comensia	2.684	87	3,24%	107	3,99%	38	1,42%
2190	Les Foyers Collectifs	434	9	2,07%	15	3,46%	4	0,92%
2210	LOREBRU	1.357	186	13,71%	176	12,97%	24	1,77%
2224	Cobralo	538	12	2,23%	11	2,04%	9	1,67%
2227	Messidor	324	12	3,70%	11	3,40%	2	0,62%
2270	Le Foyer Etterbeekois	755	39	5,17%	20	2,65%	9	1,19%
2330	Les Villas de Ganshoren	1.198	49	4,09%	44	3,67%	26	2,17%
2400	BinHôme	2.056	54	2,63%	97	4,72%	45	2,19%
2410	Le Foyer Jettois	1.177	55	4,67%	43	3,65%	10	0,85%
2430	Le Foyer Koekelbergeois	471	31	6,58%	20	4,25%	6	1,27%
2500	Le Logement Molenbeekois	3.002	229	7,63%	192	6,40%	49	1,63%
2560	Foyer du Sud	1.749	75	4,29%	27	1,54%	5	0,29%
2570	Les H.B.M. de St-Josse-ten-Noode	615	27	4,39%	28	4,55%	17	2,76%
2580	Le Foyer Schaerbeekois	2.240	56	2,50%	215	9,60%	59	2,63%
2650	Ville et Forêt	415	24	5,78%	18	4,34%	7	1,69%
2690	Kapelleveld	692	26	3,76%	11	1,59%	12	1,73%
2700	L'Habitation Moderne	1.659	66	3,98%	47	2,83%	38	2,29%
2705	Les Locataires Réunis	274	7	2,55%	7	2,55%	8	2,92%
2710	SC de Construction d'H.S. de WSP	612	30	4,90%	32	5,23%	8	1,31%
2800	Everecity	1.691	68	4,02%	111	6,56%	16	0,95%
<b>TOTAUX</b>		<b>36.248</b>	<b>1.807</b>	<b>4,99%</b>	<b>1.586</b>	<b>4,38%</b>	<b>502</b>	<b>1,38%</b>

**Les fusions des SISP :**

Le Foyer du Sud est le résultat de la fusion entre le Foyer Forestois et le Foyer Saint-Gillois (16.07.2014)

BinHôme est le résultat de la fusion entre le Foyer Ixellois et la SUL (16.12.2015)

Everecity est né de la fusion entre Germinal et Ieder Zijn Huis (01.01.2015)

Comensia est le résultat de la fusion entre la Cité Moderne, ASSAM et le Home Familial Bruxellois (23.09.2015)