

## **Verduidelijkingen met betrekking tot de in deze statistieken gepubliceerde gegevens**

### **Bronnen statistieken**

Alle gegevens in dit document zijn afkomstig van een statistische enquête die jaarlijks door de BGHM wordt gehouden. Wanneer de gepubliceerde informatie niet afkomstig is van deze enquête, wordt dit onder de tabel vermeld. In dat geval zijn de gegevens afkomstig uit de jaarrekeningen van de openbare vastgoedmaatschappijen (OVM's).

### **De OVM-fusies**

Zuiderhaard is het resultaat van de fusie tussen Le Foyer Forestois en Le Foyer Saint-Gillois (16.07.2014).

BinHôme is het resultaat van de fusie tussen Le Foyer Ixellois en de UMH (16.12.2015).

Everecity is ontstaan uit de fusie tussen Germinal en Ieder zijn Huis (01.01.2015).

Comensia is het resultaat van de fusie tussen La Cité Moderne, ASSAM en Brussels Thuis (23.09.2015). Sorelo (het deel dat overblijft na de hierna vermelde gedeeltelijke splitsingen, zegge 390 woningen) fuseerde met Comensia op 01.01.2016.

De Brusselse Woning is het resultaat van de fusie tussen de Brusselse Haard en Gebruwo (het deel dat overblijft na de hierna vermelde gedeeltelijke splitsingen, zegge 928 woningen) op 28.01.2016 .

En Bord de Soignes is het resultaat van de fusie tussen HLS van Oudergem, MBSW van Sint-Pieters-Woluwe en Ville et Forêt.

Alliantie van de Brusselse Coöperatieven is ontstaan uit de samenvoeging van Cobralo, Les Foyers Collectifs, De Verenigde Huurders, Kapelleveld en Messidor (29.04.2016).

### **Splitsing van Gebruwo, Assam, de Brusselse Haard en Sorelo**

De Anderlechtse Haard ontving 64 woningen van Gebruwo (01.01.2016).

De Brusselse Woning ontving er 242 van Sorelo en 122 van de voormalige maatschappij ASSAM. De voormalige Brusselse Haard gaf er 202 aan de Lakense Haard (01.01.2016).

De Lakense Haard ontving 180 woningen van Gebruwo, 42 van Sorelo en 202 van de voormalige Brusselse Haard (01.01.2016).

Comensia ontving 131 woningen van Gebruwo (01.01.2016).

Le Foyer Etterbeekois ontving 473 woningen van Sorelo (01.01.2016).

Zuiderhaard ontving 109 woningen van Gebruwo (01.01.2016).

**Bewoonde woningen volgens de gezinssamenstelling - Toestand op 31.12.2016**

Nr.	Maatschappij	1 pers.	2 pers.	3 pers.	4 pers.	5 pers.	6 pers.	7 pers.	8 pers.	9 pers. en meer	NM (*)	Totaal aantal bewoonde woningen (1)
2020	De Anderlechtse Haard	1 733	669	368	306	291	131	58	8	3		<b>3 567</b>
2040	En Bord de Soignes	848	431	232	142	74	31	14	2	3		<b>1 777</b>
2060	Floréal	201	171	100	51	30	10		1	0		<b>564</b>
2070	Le Logis	360	284	166	97	61	22	4	2	0		<b>996</b>
2140	De Brusselse Woning	1 583	599	355	364	279	195	79	25	7	1	<b>3 487</b>
2160	Lakense Haard	1 423	645	345	333	318	156	43	11	4	9	<b>3 287</b>
2170	Comensia	1 108	664	416	323	308	145	75	16	9		<b>3 064</b>
2270	Le Foyer Etterbeekois	632	284	116	73	60	32	8	1	0		<b>1 206</b>
2330	De Villa's van Ganshoren	650	215	131	96	56	36	6	3	1		<b>1 194</b>
2400	BinHôme	920	455	263	185	129	63	22	6	3		<b>2 046</b>
2410	De Jetse Haard	488	265	136	131	76	58	11	4	0		<b>1 169</b>
2430	De Koekelbergse Haard	199	80	72	53	39	13	11	1	0		<b>468</b>
2500	Le Logement Molenbeekois	1 058	645	343	319	293	233	70	14	4		<b>2 979</b>
2560	Zuiderhaard	815	398	202	142	132	85	25	9	2		<b>1 810</b>
2570	GW van Sint-Joost-ten-Node	277	121	75	62	45	27	7	3	0		<b>617</b>
2580	De Schaarbeekse Haard	890	457	267	255	228	133	47	13	5		<b>2 295</b>
2700	De Moderne Woning	824	327	185	142	92	50	23	6	4		<b>1 653</b>
2800	Everecity	704	392	236	181	125	58	15	3	2	7	<b>1 723</b>
2810	Alliantie Brusselse Coöperatieven	829	690	335	202	90	42	14	2	3	8	<b>2 215</b>
<b>TOTALEN</b>		<b>15 542</b>	<b>7 792</b>	<b>4 343</b>	<b>3 457</b>	<b>2 726</b>	<b>1 520</b>	<b>532</b>	<b>130</b>	<b>50</b>	<b>25</b>	<b>36 117</b>

(1) : Onder "bewoonde woningen" worden de woningen verstaan die aan sociale huurders worden verhuurd.

(\*) Het betreft gegevens die niet werden meegedeeld.

**De OVM-fusies (zie pagina 1)**

**Aantal gezinnen met kinderen ten laste - Toestand op 31.12.2016**

Nr.	Maatschappij	1 kind ten laste	2 kinderen ten laste	3 kinderen ten laste	4 kinderen ten laste	5 kinderen ten laste	6 kinderen ten laste	7 kinderen en meer ten laste	Totaal van de gezinnen met kinderen ten laste	Totaal van de gezinnen zonder kinderen ten laste	Totaal van de bewoonde woningen
2020	De Anderlechtse Haard	296	327	281	123	29	10	2	1 068	2 499	<b>3 567</b>
2040	En Bord de Soignes	234	152	111	32	10	2	2	543	1 234	<b>1 777</b>
2060	Floréal	105	88	31	13	1	0	0	238	326	<b>564</b>
2070	Le Logis	144	118	68	24	6	2	0	362	634	<b>996</b>
2140	De Brusselse Woning	371	366	287	197	68	19	5	1 313	2 174	<b>3 487</b>
2160	Lakense Haard	330	371	296	139	39	9	2	1 186	2 101	<b>3 287</b>
2170	Comensia	nm	nm	nm	nm	nm	nm	nm	0	3 064	<b>3 064</b>
2270	Le Foyer Etterbeekois	137	95	51	34	6	3	0	326	880	<b>1 206</b>
2330	De Villa's van Ganshoren	134	133	76	33	6	4	0	386	808	<b>1 194</b>
2400	BinHôme	266	182	127	64	17	2	1	659	1 387	<b>2 046</b>
2410	De Jetse Haard	165	153	98	56	9	4	0	485	684	<b>1 169</b>
2430	De Koekelbergse Haard	57	55	42	8	8	1	0	171	297	<b>468</b>
2500	Le Logement Molenbeekois	329	365	285	208	48	10	2	1 247	1 732	<b>2 979</b>
2560	Zuiderhaard	206	187	140	78	26	9	1	647	1 163	<b>1 810</b>
2570	GW van Sint-Joost-ten-Node	83	66	53	28	2	3	0	235	382	<b>617</b>
2580	De Schaarbeekse Haard	232	236	202	112	32	7	5	826	1 469	<b>2 295</b>
2700	De Moderne Woning	175	161	94	52	18	2	1	503	1 150	<b>1 653</b>
2800	Everecity	211	209	112	61	13	4	2	612	1 111	<b>1 723</b>
2810	Alliantie Brusselse Coöperatieven	325	248	108	45	17	1	2	746	1 469	<b>2 215</b>
<b>TOTALEN</b>		<b>3 800</b>	<b>3 512</b>	<b>2 462</b>	<b>1 307</b>	<b>355</b>	<b>92</b>	<b>25</b>	<b>11 553</b>	<b>24 564</b>	<b>36 117</b>

nm: Het betreft gegevens die niet werden meegedeeld.

**De OVM-fusies (zie pagina 1)**

Aantal koppels en eenoudergezinnen met kinderen ten laste - Toestand op 31.12.2016																														
Nr.	Maatschappij	1 kind ten laste				2 kinderen ten laste				3 kinderen ten laste				4 kinderen ten laste				5 kinderen ten laste				6 kinderen ten laste				7 kinderen ten laste				Totaal
		Eenoudergezin		Koppel	Totaal	Eenoudergezin		Koppel	Totaal	Eenoudergezin		Koppel	Totaal	Eenoudergezin		Koppel	Totaal	Eenoudergezin		Koppel	Totaal	Eenoudergezin		Koppel	Totaal	Eenoudergezin		Koppel	Totaal	
		Vader	Moeder			Vader	Moeder			Vader	Moeder			Vader	Moeder			Vader	Moeder			Vader	Moeder			Vader	Moeder			
2020	De Anderlechtse Haard	10	142	144	<b>296</b>	3	116	208	<b>327</b>	6	62	213	<b>281</b>	0	25	98	<b>123</b>	0	2	27	<b>29</b>	0	3	7	<b>10</b>	1	0	1	<b>2</b>	<b>1 068</b>
2040	En Bord de Soignes	14	145	75	<b>234</b>	9	76	67	<b>152</b>	3	44	64	<b>111</b>	1	11	20	<b>32</b>	0	3	7	<b>10</b>	0	0	2	<b>2</b>	0	0	2	<b>2</b>	<b>543</b>
2060	Floréal	7	67	31	<b>105</b>	2	46	40	<b>88</b>	0	12	19	<b>31</b>	0	4	9	<b>13</b>	0	1	0	<b>1</b>	0	0	0	<b>0</b>	0	0	0	<b>0</b>	<b>238</b>
2070	Le Logis	76	65	3	<b>144</b>	58	54	6	<b>118</b>	42	26	0	<b>68</b>	17	7	0	<b>24</b>	5	1	0	<b>6</b>	2	0	0	<b>2</b>	0	0	0	<b>0</b>	<b>362</b>
2140	De Brusselse Woning	34	193	144	<b>371</b>	13	140	213	<b>366</b>	8	88	191	<b>287</b>	8	37	152	<b>197</b>	3	11	54	<b>68</b>	0	4	15	<b>19</b>	0	1	4	<b>5</b>	<b>1 313</b>
2160	Lakense Haard	25	183	122	<b>330</b>	11	150	210	<b>371</b>	4	76	216	<b>296</b>	4	28	107	<b>139</b>	2	8	29	<b>39</b>	0	1	8	<b>9</b>	0	0	2	<b>2</b>	<b>1 186</b>
2170	Comensia	nm	nm	nm	nm	nm	nm	nm	nm	nm	nm	nm	nm	nm	nm	nm	nm	nm	nm	nm	nm	nm	nm	nm	nm	nm	nm	nm	nm	nm
2270	Le Foyer Etterbeekois	4	83	50	<b>137</b>	0	40	55	<b>95</b>	1	11	39	<b>51</b>	0	6	28	<b>34</b>	0	0	6	<b>6</b>	0	2	1	<b>3</b>	0	0	0	<b>0</b>	<b>326</b>
2330	De Villa's van Ganshoren	14	78	42	<b>134</b>	4	67	62	<b>133</b>	2	26	48	<b>76</b>	0	8	25	<b>33</b>	0	1	5	<b>6</b>	0	0	4	<b>4</b>	0	0	0	<b>0</b>	<b>386</b>
2400	BinHôme	17	99	150	<b>266</b>	4	68	110	<b>182</b>	2	37	88	<b>127</b>	0	18	46	<b>64</b>	0	1	16	<b>17</b>	0	2	0	<b>2</b>	0	0	1	<b>1</b>	<b>659</b>
2410	De Jetse Haard	14	107	44	<b>165</b>	0	70	83	<b>153</b>	1	24	73	<b>98</b>	1	10	45	<b>56</b>	0	4	5	<b>9</b>	0	1	3	<b>4</b>	0	0	0	<b>0</b>	<b>485</b>
2430	De Koekelbergse Haard	3	27	27	<b>57</b>	1	23	31	<b>55</b>	0	10	32	<b>42</b>	0	2	6	<b>8</b>	0	0	8	<b>8</b>	0	0	1	<b>1</b>	0	0	0	<b>0</b>	<b>171</b>
2500	Le Logement Molenbeekois	16	167	146	<b>329</b>	10	116	239	<b>365</b>	1	48	236	<b>285</b>	0	30	178	<b>208</b>	0	5	43	<b>48</b>	0	2	8	<b>10</b>	0	0	2	<b>2</b>	<b>1 247</b>
2560	Zuiderhaard	6	107	93	<b>206</b>	6	71	110	<b>187</b>	1	31	108	<b>140</b>	0	10	68	<b>78</b>	0	6	20	<b>26</b>	0	2	7	<b>9</b>	0	0	1	<b>1</b>	<b>647</b>
2570	GW van Sint-Joost-ten-Node	5	36	42	<b>83</b>	0	30	36	<b>66</b>	0	14	39	<b>53</b>	0	6	22	<b>28</b>	0	0	2	<b>2</b>	0	1	2	<b>3</b>	0	0	0	<b>0</b>	<b>235</b>
2580	De Schaarbeekse Haard	10	99	123	<b>232</b>	4	78	154	<b>236</b>	1	44	157	<b>202</b>	2	14	96	<b>112</b>	0	7	25	<b>32</b>	0	1	6	<b>7</b>	0	1	4	<b>5</b>	<b>826</b>
2700	De Moderne Woning	17	120	38	<b>175</b>	17	88	56	<b>161</b>	6	44	44	<b>94</b>	1	26	25	<b>52</b>	2	9	7	<b>18</b>	0	1	1	<b>2</b>	0	0	1	<b>1</b>	<b>503</b>
2800	Everecity	12	135	64	<b>211</b>	13	105	91	<b>209</b>	1	46	65	<b>112</b>	0	24	37	<b>61</b>	0	4	9	<b>13</b>	0	3	1	<b>4</b>	0	1	1	<b>2</b>	<b>612</b>
2810	Alliantie Brusselse Coöperatieven	15	177	133	<b>325</b>	9	109	130	<b>248</b>	0	43	65	<b>108</b>	0	12	33	<b>45</b>	0	7	10	<b>17</b>	0	1	0	<b>1</b>	0	1	1	<b>2</b>	<b>746</b>
<b>TOTALEN</b>		<b>299</b>	<b>2 030</b>	<b>1 471</b>	<b>3 800</b>	<b>164</b>	<b>1 447</b>	<b>1 901</b>	<b>3 512</b>	<b>79</b>	<b>686</b>	<b>1 697</b>	<b>2 462</b>	<b>34</b>	<b>278</b>	<b>995</b>	<b>1 307</b>	<b>12</b>	<b>70</b>	<b>273</b>	<b>355</b>	<b>2</b>	<b>24</b>	<b>66</b>	<b>92</b>	<b>1</b>	<b>4</b>	<b>20</b>	<b>25</b>	<b>11 553</b>

nm : gegevens niet meegedeeld door de OVM.

De OVM-fusies (zie pagina 1)

Aantal gezinshoofden volgens leeftijd - Toestand op 31.12.2016										
Nr.	Maatschappij	Ten hoogste 18 jaar	19 tot 24 jaar	25 tot 34 jaar	35 tot 44 jaar	45 tot 54 jaar	55 tot 59 jaar	60 tot 70 jaar	71 jaar en ouder	TOTAAL
2020	De Anderlechtse Haard	0,0%	0,3%	5,4%	16,3%	23,5%	10,3%	19,9%	24,2%	3 567
2040	En Bord de Soignes	0,0%	0,1%	3,7%	14,7%	24,6%	12,8%	23,8%	20,3%	1 777
2060	Floréal	0,0%	0,0%	4,1%	17,4%	22,3%	10,8%	22,3%	23,0%	564
2070	Le Logis	0,0%	0,1%	3,1%	12,9%	25,0%	12,2%	23,0%	23,7%	996
2140	De Brusselse Woning	0,0%	0,3%	4,5%	14,9%	27,5%	12,4%	20,8%	19,6%	3 487
2160	Lakense Haard	0,0%	0,4%	5,8%	17,0%	23,5%	10,7%	21,9%	20,8%	3 287
2170	Comensia	nm	nm	nm	nm	nm	nm	nm	nm	3 064
2270	Le Foyer Etterbeekois	0,0%	0,4%	2,8%	10,0%	22,7%	12,0%	26,8%	25,3%	1 206
2330	De Villa's van Ganshoren	0,0%	0,3%	5,7%	16,3%	22,3%	11,7%	20,0%	23,6%	1 194
2400	BinHôme	0,0%	0,0%	2,7%	10,9%	22,1%	15,5%	22,9%	25,7%	2 046
2410	De Jetse Haard	0,0%	0,2%	5,0%	17,5%	23,8%	11,5%	19,2%	22,9%	1 169
2430	De Koekelbergse Haard	0,0%	0,2%	5,3%	25,8%	22,8%	10,0%	16,2%	19,6%	468
2500	Le Logement Molenbeekois	0,0%	0,1%	3,4%	17,4%	27,2%	12,0%	20,0%	19,9%	2 979
2560	Zuiderhaard	0,0%	0,1%	2,4%	13,1%	24,7%	12,4%	23,5%	23,9%	1 810
2570	GW van Sint-Joost-ten-Node	0,0%	0,0%	3,6%	13,1%	23,8%	12,9%	23,5%	23,1%	617
2580	De Schaarbeekse Haard	0,0%	0,0%	3,6%	18,8%	26,8%	11,0%	20,2%	19,5%	2 295
2700	De Moderne Woning	0,0%	0,1%	4,7%	10,3%	24,9%	12,3%	22,8%	25,0%	1 653
2800	Everecity	0,0%	0,2%	5,4%	15,1%	21,8%	11,0%	21,9%	24,5%	1 723
2810	Alliantie Brusselse Coöperatieven	0,0%	0,2%	3,3%	11,3%	22,3%	13,3%	24,9%	24,8%	2 215
<b>TOTALEN</b>		<b>0,0%</b>	<b>0,2%</b>	<b>4,2%</b>	<b>15,0%</b>	<b>24,4%</b>	<b>11,9%</b>	<b>21,8%</b>	<b>22,5%</b>	<b>36 117</b>
<b>Samengevoegd percentage</b>		<b>0,0%</b>	<b>0,2%</b>	<b>4,4%</b>	<b>19,4%</b>	<b>43,8%</b>	<b>55,7%</b>	<b>77,5%</b>	<b>100,0%</b>	

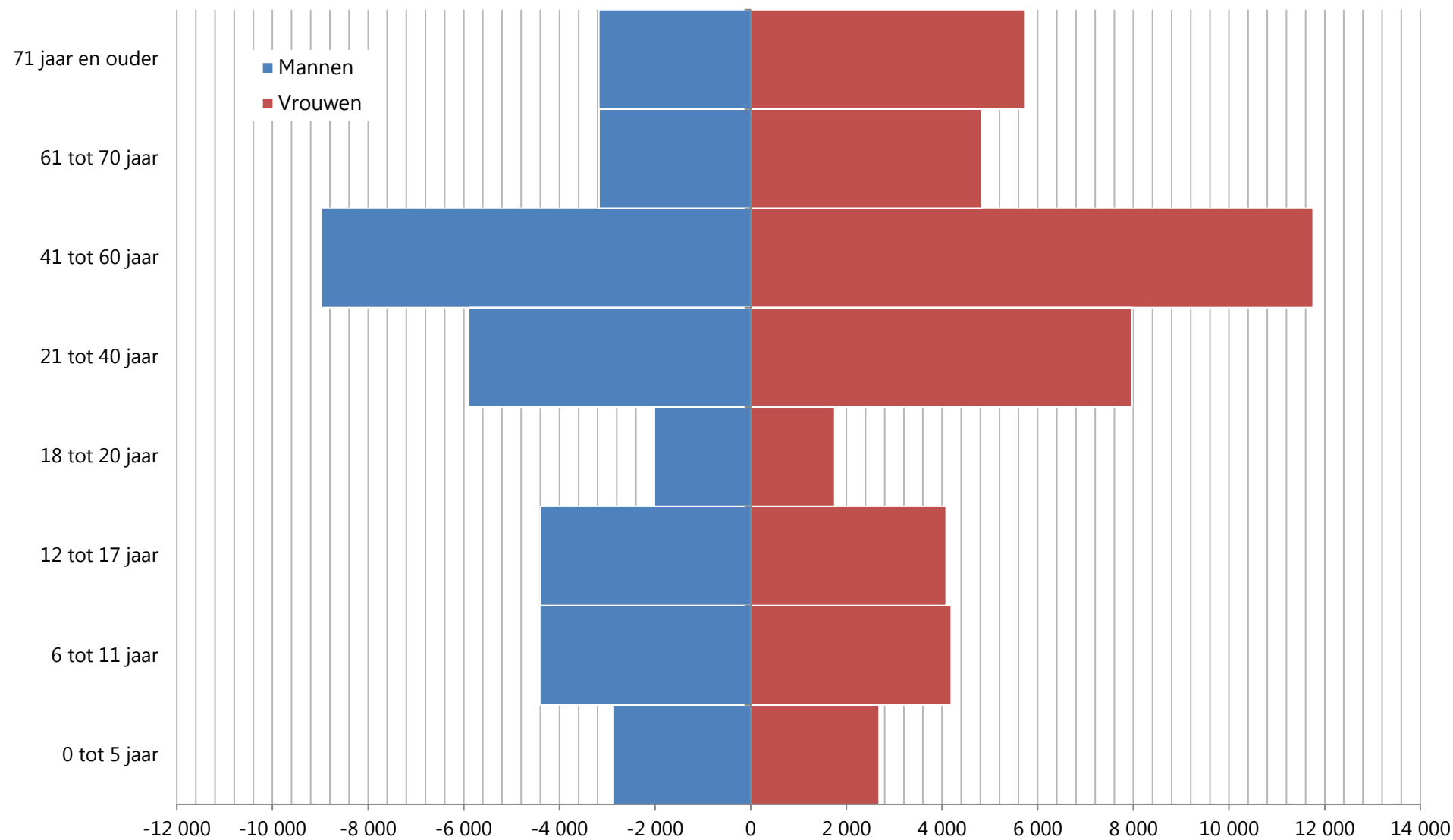
nm: niet meegedeeld

**De OVM-fusies (zie pagina 1)**

Verdeling van de gezinsleden volgens leeftijd - Toestand op 31.12.2016																										
Nr.	Maatschappij	0 tot 5 jaar			6 tot 11 jaar			12 tot 17 jaar			18 tot 20 jaar			21 tot 40 jaar			41 tot 60 jaar			61 tot 70 jaar			71 jaar en ouder			TOTAAL
		M	V	Totaal	M	V	Totaal	M	V	Totaal	M	V	Totaal	M	V	Totaal	M	V	Totaal	M	V	Totaal	M	V	Totaal	
2020	De Anderlechtse Haard	350	365	715	496	480	976	415	402	817	175	165	340	561	858	1 419	1 002	1 087	2 089	304	478	782	355	640	995	8 133
2040	En Bord de Soignes	102	119	221	177	157	334	173	169	342	70	80	150	297	373	670	437	627	1 064	171	292	463	138	290	428	3 672
2060	Floral	44	49	93	63	70	133	70	60	130	22	25	47	87	135	222	121	208	329	62	84	146	56	109	165	1 265
2070	Le Loquis	39	42	81	109	98	207	130	116	246	61	56	117	185	230	415	230	391	621	123	163	286	123	191	314	2 287
2 140	De Brusselse Woning	342	313	655	514	546	1 060	527	473	1 000	250	211	461	651	898	1 549	1 177	1 208	2 385	377	404	781	311	488	799	8 690
2 160	Lakense Haard	390	325	715	539	511	1 050	444	374	818	188	125	313	630	875	1 505	959	1 080	2 039	309	510	819	322	478	800	8 059
2170	Comensia	nm	nm	nm	nm	nm	nm	nm	nm	nm	nm	nm	nm	nm	nm	nm	nm	nm	nm	nm	nm	nm	nm	nm	nm	nm
2270	Le Foyer Etterbeekois	46	57	103	86	95	181	135	97	232	47	61	108	181	220	401	272	422	694	134	209	343	98	241	339	2 401
2330	De Villa's van Ganshoren	100	94	194	122	99	221	107	128	235	52	53	105	184	260	444	270	391	661	100	152	252	110	230	340	2 452
2400	BinHôme	115	90	205	220	196	416	258	212	470	144	109	253	362	459	821	532	748	1 280	200	325	525	209	414	623	4 593
2410	De Jetse Haard	104	94	198	184	168	352	189	154	343	61	53	114	212	306	518	286	415	701	88	162	250	110	210	320	2 796
2430	De Koekelbergse Haard	61	58	119	76	87	163	61	57	118	14	25	39	91	143	234	149	134	283	37	44	81	38	71	109	1 146
2500	Le Logement Molenebeekois	370	309	679	580	536	1 116	496	538	1 034	218	196	414	559	824	1 383	1 002	1 153	2 155	271	386	657	250	466	716	8 154
2560	Zuiderhaard	124	135	259	214	202	416	258	222	480	122	106	228	304	396	700	473	684	1 157	170	291	461	186	330	516	4 217
2570	GW van Sint-Joost-ten-Node	42	47	89	76	71	147	86	78	164	50	30	80	108	148	256	160	237	397	63	85	148	58	113	171	1 452
2580	De Schaarbeekse Haard	286	276	562	394	340	734	397	332	729	170	155	325	457	605	1 062	728	885	1 613	201	306	507	210	332	542	6 074
2700	De Moderne Woning	97	83	180	166	152	318	211	190	401	111	115	226	312	354	666	350	599	949	152	246	398	148	363	511	3 649
2800	Everecty	169	142	311	214	197	411	215	246	461	121	89	210	317	416	733	381	637	1 018	140	277	417	191	315	506	4 067
2810	Alliantie Brusselse Coöperatieven	107	89	196	180	186	366	228	240	468	140	101	241	401	469	870	449	854	1 303	270	417	687	263	450	713	4 844
	<b>TOTALEN</b>	<b>2 888</b>	<b>2 687</b>	<b>5 575</b>	<b>4 410</b>	<b>4 191</b>	<b>8 601</b>	<b>4 400</b>	<b>4 088</b>	<b>8 488</b>	<b>2 016</b>	<b>1 755</b>	<b>3 771</b>	<b>5 899</b>	<b>7 969</b>	<b>13 868</b>	<b>8 978</b>	<b>11 760</b>	<b>20 738</b>	<b>3 172</b>	<b>4 831</b>	<b>8 003</b>	<b>3 176</b>	<b>5 731</b>	<b>8 907</b>	<b>77 951</b>

De OVM-fusies (zie pagina 1)

**Verdeling van de gezinsleden volgens leeftijd - Toestand op 31.12.2016**



**Uitsplitsing van de gezinshoofden in % volgens de herkomst van hun inkomens - Toestand op 31.12.2016**

Nr.	Maatschappij	Geen inkomsten	Loontrek-kende	Zelfstandige	Gepen-sioneerde	Werkloze	Uitkerings-gerechtigde mutualiteit	Persoon met handicap	Leefloon-gerechtigde / OCMW	Andere	TOTAAL
2020	De Anderlechtse Haard	2,5%	15,6%	0,5%	33,6%	20,0%	13,4%	3,2%	10,8%	0,4%	<b>100%</b>
2040	En Bord de Soignes	1,6%	20,7%	0,6%	32,2%	22,1%	11,3%	5,3%	6,0%	0,2%	<b>100%</b>
2060	Floréal	1,6%	25,4%	0,9%	33,5%	18,4%	10,3%	2,3%	5,9%	1,8%	<b>100%</b>
2070	Le Logis	2,5%	29,9%	0,6%	36,3%	14,1%	9,8%	2,2%	3,7%	0,8%	<b>100%</b>
2140	De Brusselse Woning	2,4%	15,5%	0,5%	27,8%	25,2%	12,3%	4,7%	10,6%	0,9%	<b>100%</b>
2160	Lakense Haard	3,3%	16,0%	0,8%	30,6%	22,9%	12,9%	0,1%	13,0%	0,4%	<b>100%</b>
2170	Comensia	nm	nm	nm	nm	nm	nm	nm	nm	nm	nm
2270	Le Foyer Etterbeekois	2,4%	15,2%	0,6%	36,8%	19,2%	12,6%	3,4%	9,4%	0,3%	<b>100%</b>
2330	De Villa's van Ganshoren	3,0%	19,4%	0,8%	18,3%	28,4%	19,4%	4,0%	6,3%	0,3%	<b>100%</b>
2400	BinHôme	2,4%	19,7%	0,4%	35,0%	19,7%	10,9%	4,1%	7,3%	0,4%	<b>100%</b>
2410	De Jetse Haard	2,7%	17,1%	0,8%	31,9%	22,0%	13,8%	5,4%	6,1%	0,2%	<b>100%</b>
2430	De Koekelbergse Haard	4,7%	22,2%	1,7%	24,1%	24,9%	12,2%	2,6%	7,2%	0,4%	<b>100%</b>
2500	Le Logement Molenbeekois	3,0%	18,4%	0,9%	28,3%	21,8%	11,9%	4,4%	10,9%	0,5%	<b>100%</b>
2560	Zuiderhaard	2,1%	15,6%	0,5%	33,7%	21,0%	14,6%	4,5%	7,7%	0,2%	<b>100%</b>
2570	GW van Sint-Joost-ten-Node	1,9%	13,1%	0,5%	37,1%	20,9%	14,1%	0,2%	11,3%	1,0%	<b>100%</b>
2580	De Schaarbeekse Haard	2,9%	16,9%	0,2%	29,1%	23,0%	14,4%	3,1%	10,3%	0,0%	<b>100%</b>
2700	De Moderne Woning	1,8%	12,1%	0,5%	35,4%	16,9%	12,1%	4,0%	8,0%	9,2%	<b>100%</b>
2800	Everecity	2,8%	15,3%	0,3%	35,9%	19,2%	12,2%	2,8%	9,5%	2,1%	<b>100%</b>
2810	Alliantie Brusselse Coöperatieven	1,9%	24,9%	1,1%	38,6%	14,5%	12,7%	2,0%	4,3%	0,0%	<b>100%</b>
<b>TOTALEN</b>		<b>2,5%</b>	<b>17,7%</b>	<b>0,6%</b>	<b>32,1%</b>	<b>21,0%</b>	<b>12,8%</b>	<b>3,3%</b>	<b>9,0%</b>	<b>1,0%</b>	<b>100%</b>

nm: Gegevens niet meegedeeld door de OVM.

**De OVM-fusies (zie pagina 1)**



**Inkomens (1) van de huurders en inkomenscoëfficiënten - Toestand op 31.12.2016**

Nr.	Maatschappij	Gem. inkomens-coëff. (2)	<5.000	5.000-10.000	10.000-12.500	12.500-15000	15.000-20.000	20.000-25.000	25.000-30.000	30.000-40.000	40.000-50.000	>50.000	TOTAAL
2020	De Anderlechtse Haard	0,91		226	443	1 312	771	391	202	168	38	16	<b>3 567</b>
2040	En Bords de Soignes	0,98	6	65	252	595	365	200	111	114	39	30	<b>1 777</b>
2060	Floréal	1,18		10	36	168	118	73	37	60	32	30	<b>564</b>
2070	Le Logis	1,42	3	36	43	211	173	108	123	141	69	89	<b>996</b>
2140	De Brusselse Woning	0,86	11	226	629	1 287	646	331	203	113	28	13	<b>3 487</b>
2160	Lakense Haard	0,90		195	435	1 224	696	361	174	154	29	19	<b>3 287</b>
2170	Comensia	0,97	32	136	332	992	698	349	239	196	57	33	<b>3 064</b>
2270	Le Foyer Etterbeekois	0,91	5	65	192	416	259	123	63	48	24	11	<b>1 206</b>
2330	De Villa's van Ganshoren	0,89	3	50	182	422	288	123	53	59	10	4	<b>1 194</b>
2400	BinHôme	0,97	25	83	291	651	426	223	156	127	46	18	<b>2 046</b>
2410	De Jetse Haard	0,95	1	19	132	403	265	143	78	84	21	23	<b>1 169</b>
2430	De Koekelbergse Haard	0,88	1	34	53	183	93	59	27	14	1	3	<b>468</b>
2500	Le Logement Molenbeekois	0,92	5	48	483	1 086	609	337	188	157	37	29	<b>2 979</b>
2560	Zuiderhaard	0,90	7	118	264	652	358	193	114	78	15	11	<b>1 810</b>
2570	GW van Sint-Joost-ten-Node	0,86	1	36	97	251	111	61	32	23	3	2	<b>617</b>
2580	De Schaarbeekse Haard	0,90	2	151	282	870	469	248	136	98	29	10	<b>2 295</b>
2700	De Moderne Woning	0,97	2	95	180	540	383	209	98	95	32	19	<b>1 653</b>
2800	Everecity	0,95	7	84	205	580	399	198	125	84	27	14	<b>1 723</b>
2810	Alliantie Brusselse Coöperatieven	1,29	2	57	150	496	467	304	202	254	138	145	<b>2 215</b>
<b>TOTALEN</b>		<b>0,96</b>	<b>113</b>	<b>1 734</b>	<b>4 681</b>	<b>12 339</b>	<b>7 594</b>	<b>4 034</b>	<b>2 361</b>	<b>2 067</b>	<b>675</b>	<b>519</b>	<b>36 117</b>
<b>PERCENTAGE</b>			<b>0%</b>	<b>5%</b>	<b>13%</b>	<b>34%</b>	<b>21%</b>	<b>11%</b>	<b>7%</b>	<b>6%</b>	<b>2%</b>	<b>1%</b>	<b>100%</b>
<b>SAMENGEVOEGDE TOTALEN</b>			<b>113</b>	<b>1 847</b>	<b>6 528</b>	<b>18 867</b>	<b>26 461</b>	<b>30 495</b>	<b>32 856</b>	<b>34 923</b>	<b>35 598</b>	<b>36 117</b>	
<b>SAMENGEVOEGD PERCENTAGE</b>			<b>0%</b>	<b>5%</b>	<b>18%</b>	<b>52%</b>	<b>73%</b>	<b>84%</b>	<b>91%</b>	<b>97%</b>	<b>99%</b>	<b>100%</b>	

(1) Het gaat om het netto belastbaar inkomen.

(2) De gemiddelde inkomenscoëfficiënt van de huidige huurders is de verhouding tussen de gezinsinkomens en het referentie-inkomen (€ 18.791,20 in 2016). Het is één van de parameters op basis waarvan de basishuurprijs kan worden aangepast aan de huurdersinkomens. De huurderscoëfficiënt werd ons door de OVM's bezorgd.

De inkomenscategorieën zijn deze die op de website van het BISA worden vermeld.

**De OVM-fusies (zie pagina 1)**

**Inkomens (1) van de huurders ten opzichte van de wettelijke bovengrenzen in de sociale huisvestingssector - Toestand op 31.12.2016**

Nr.	Maatschappij	Gemiddelde inkomenscoëff. (2)	< toelatingsinkomen		< referentie-inkomen		> 150 % van het toelatingsinkomen (3)		TOTAAL
			absoluut aantal	% van het totaal aantal gezinnen	absoluut aantal	% van het totaal aantal gezinnen	absoluut aantal	% van het totaal aantal gezinnen	
2020	De Anderlechtse Haard	0,91	3 257	91,3%	2 641	74,0%	41	1,1%	<b>3 567</b>
2040	En Bord de Soignes	0,98	1 530	86,1%	1 209	68,0%	60	3,4%	<b>1 777</b>
2060	Floréal	1,18	419	74,3%	317	56,2%	61	10,8%	<b>564</b>
2070	Le Logis	1,42	627	63,0%	432	43,4%	163	16,4%	<b>996</b>
2140	De Brusselse Woning	0,86	3 274	93,9%	2 693	77,2%	26	0,7%	<b>3 487</b>
2160	Lakense Haard	0,90	3 033	92,3%	2 449	74,5%	42	1,3%	<b>3 287</b>
2170	Comensia	0,97	2 722	88,8%	2 069	67,5%	62	2,0%	<b>3 064</b>
2270	Le Foyer Etterbeekois	0,91	1 094	90,7%	894	74,1%	28	2,3%	<b>1 206</b>
2330	De Villa's van Ganshoren	0,89	1 103	92,4%	906	75,9%	11	0,9%	<b>1 194</b>
2400	BinHôme	0,97	1 801	88,0%	1 404	68,6%	51	2,5%	<b>2 046</b>
2410	De Jetse Haard	0,95	1 031	88,2%	784	67,1%	37	3,2%	<b>1 169</b>
2430	De Koekelbergse Haard	0,88	441	94,2%	354	75,6%	5	1,1%	<b>468</b>
2500	Le Logement Molenbeekois	0,92	2 722	91,4%	2 139	71,8%	48	1,6%	<b>2 979</b>
2560	Zuiderhaard	0,90	1 682	92,9%	1 343	74,2%	14	0,8%	<b>1 810</b>
2570	GW van Sint-Joost-ten-Node	0,86	576	93,4%	481	78,0%	3	0,5%	<b>617</b>
2580	De Schaarbeekse Haard	0,90	2 152	93,8%	1 694	73,8%	29	1,3%	<b>2 295</b>
2700	De Moderne Woning	0,97	nm	nm	1 133	68,5%	nm	nm	<b>1 653</b>
2800	Everecity	0,95	1 557	90,4%	1 208	70,1%	35	2,0%	<b>1 723</b>
2810	Alliantie Brusselse Coöperatieven	1,29	1 531	69,1%	1 071	48,4%	273	12,3%	<b>2 215</b>
<b>TOTALEN</b>		<b>0,96</b>	<b>30 552</b>	<b>88,6%</b>	<b>25 221</b>	<b>69,8%</b>	<b>2 642</b>	<b>7,3%</b>	<b>36 117</b>

(1) Het gaat om het netto belastbaar inkomen.

(2) De gemiddelde inkomenscoëfficiënt van de huidige huurders is de verhouding tussen de gezinsinkomens en het referentie-inkomen (€ 18.791,20 in 2016).

Het is één van de parameters op basis waarvan de reële huurprijs kan worden berekend.

(3) 150% van het toelatingsinkomen is het plafond waarboven er, onder bepaalde voorwaarden, een einde kan gemaakt worden aan de huurovereenkomst van bepaalde duur (9 jaar).

nm: Het betreft gegevens die niet werden meegedeeld.

**De OVM-fusies (zie pagina 1)**

Gemiddelde netto belastbare inkomens en gemiddelde inkomenscoëfficiënt - Toestand op 31.12.2016							
---	--	--	--	--	--	--	--

Nr.	Maatschappij	Gemiddelde inkomens van de nieuwe huurders	Gemiddelde inkomenscoëfficiënt van de nieuwe huurders	Gemiddelde inkomens van de huidige huurders	Gemiddelde inkomenscoëfficiënt van de huidige huurders	Gemiddelde inkomens van de uittredende huurders	Gemiddelde inkomenscoëfficiënt van de uittredende huurders
2020	De Anderlechtse Haard	€ 14 413,51	0,77	€ 17 016,41	0,91	€ 17 771,25	0,95
2040	En Bords de Soignes	€ 14 572,01	0,78	€ 18 606,43	0,98	€ 20 346,21	1,08
2060	Floréal	€ 18 503,00	0,98	€ 23 350,28	1,18	€ 38 245,43	2,04
2070	Le Logis	€ 18 478,94	0,98	€ 26 611,81	1,42	€ 32 803,40	1,75
2140	De Brusselse Woning	€ 15 254,71	0,81	€ 16 303,14	0,86	€ 17 338,82	0,92
2160	Lakense Haard	€ 14 358,25	0,76	€ 16 988,38	0,90	€ 16 987,02	0,90
2170	Comensia	nm	nm	€ 18 232,78	0,97	nm	nm
2270	Le Foyer Etterbeekois	€ 13 906,20	0,74	€ 17 171,70	0,91	€ 17 224,99	0,92
2330	De Villa's van Ganshoren	€ 14 502,72	0,77	€ 16 781,30	0,89	€ 16 832,77	0,90
2400	BinHôme	€ 15 888,36	0,85	€ 18 269,52	0,97	€ 20 150,49	1,07
2410	De Jetse Haard	€ 15 407,38	0,82	€ 19 764,78	0,95	€ 17 358,93	0,92
2430	De Koekelbergse Haard	€ 15 092,00	0,80	€ 16 682,41	0,88	€ 20 592,76	1,10
2500	Le Logement Molenbeekois	€ 15 771,09	0,84	€ 17 768,38	0,92	€ 18 073,59	0,96
2560	Zuiderhaard	€ 15 998,02	0,85	€ 16 845,44	0,90	€ 15 615,09	0,83
2570	GW van Sint-Joost-ten-Node	€ 12 877,22	0,69	€ 16 194,82	0,86	€ 18 433,19	0,98
2580	De Schaarbeekse Haard	€ 13 485,35	0,72	€ 16 948,36	0,90	€ 19 571,66	1,04
2700	De Moderne Woning	€ 15 691,00	0,84	€ 18 245,71	0,97	€ 37 374,04	1,99
2800	Everecity	€ 15 239,96	0,81	€ 17 809,39	0,95	€ 19 689,69	1,05
2810	Alliantie Brusselse Coöperatieven	€ 17 958,31	0,96	€ 24 219,69	1,29	€ 30 666,69	1,63
<b>Totalen</b>		<b>€ 15 411,00</b>	<b>0,82</b>	<b>€ 18 213,22</b>	<b>0,96</b>	<b>€ 21 948,67</b>	<b>1,17</b>

nm: Gegevens niet meegedeeld door de OVM.

**De OVM-fusies (zie pagina 1)**

**Inkomens en samenstelling van de uitredende gezinnen - Toestand op 31.12.2016**

Nr.	Maatschappij	Inkomens van de uitredende gezinnen											Samenstelling van de uitredende gezinnen								
		Geen inkomens aangegeven of niet in orde	Minder dan 2.500,00€	2.500,01€ tot 6.250,00€	6.250,01€ tot 12.500,00€	12.500,01€ tot 18.791,20€	18.750,01€ tot 25.000,00€	25.000,01€ tot 31.250,00€	31.250,01€ tot 37.500,00€	37.500,01€ tot 43.750,00€	43.750,01€ tot 50.000,00€	Meer dan 50.000,01€	TOTAAL	1 pers.	2 pers.	3 pers.	4 pers.	5 pers.	6 pers.	7 pers. en +	TOTAAL
2020	De Anderlechtse Haard	10	0	0	18	84	23	7	7	1	3	0	153	119	19	7	6	1	1	0	153
2040	En Bord de Soignes	1	0	0	8	34	4	8	5	4	0	1	65	43	9	7	4	1	1	0	65
2060	Floréal	5	0	1	6	3	5	2	0	0	1	1	24	14	5	2	2	1	0	0	24
2070	Le Logis	0	0	1	15	6	6	3	1	1	7	2	42	25	11	3	2	1	0	0	42
2140	De Brusselse Woning	13	0	0	40	79	27	15	3	2	1	2	182	110	25	16	11	10	6	4	182
2160	Lakense Haard	0	0	0	20	77	27	5	7	5	4	2	147	91	20	14	10	5	7	0	147
2170	Comensia	nm	nm	nm	nm	nm	nm	nm	nm	nm	nm	nm	nm	nm	nm	nm	nm	nm	nm	nm	nm
2270	Le Foyer Etterbeekois	2	0	0	9	11	3	3	2	0	0	0	30	21	5	1	1	1	1	0	30
2330	De Villa's van Ganshoren	4	0	0	9	24	6	2	2	0	2	0	49	34	6	6	1	1	1	0	49
2400	BinHôme	4	0	0	7	27	12	6	3	0	1	2	62	46	9	4	2	1	0	0	62
2410	De Jetse Haard	0	0	0	10	32	8	2	2	1	1	0	56	39	6	2	5	3	1	0	56
2430	De Koekelbergse Haard	0	0	0	1	8	2	2	2	1	0	0	16	8	2	0	2	1	3	0	16
2500	Le Logement Molenbeekois	3	0	0	30	96	35	8	3	4	0	7	186	95	33	21	11	12	7	7	186
2560	Zuiderhaard	0	0	22	27	9	0	2	1	1	0	1	63	48	6	3	4	2	0	0	63
2570	GW van Sint-Joost-ten-Node	0	0	0	3	6	2	2	2	0	0	0	15	9	1	1	1	3	0	0	15
2580	De Schaarbeekse Haard	0	0	0	19	63	23	9	8	3	5	1	131	57	26	4	9	14	12	9	131
2700	De Moderne Woning	6	0	0	19	68	15	9	8	2	2	4	133	62	27	14	16	6	5	3	133
2800	Everecity	2	0	0	10	40	12	8	2	1	1	1	77	49	16	8	3	0	0	1	77
2810	Alliantie Brusselse Coöperatieven	1	0	0	1	31	11	5	6	5	3	12	75	51	13	6	2	3	0	0	75
<b>TOTALEN</b>		<b>51</b>	<b>0</b>	<b>24</b>	<b>252</b>	<b>698</b>	<b>221</b>	<b>98</b>	<b>64</b>	<b>31</b>	<b>31</b>	<b>36</b>	<b>1 506</b>	<b>921</b>	<b>239</b>	<b>119</b>	<b>92</b>	<b>66</b>	<b>45</b>	<b>24</b>	<b>1 506</b>
<b>PERCENTAGE</b>		<b>3,4%</b>	<b>0,0%</b>	<b>1,6%</b>	<b>16,7%</b>	<b>46,3%</b>	<b>14,7%</b>	<b>6,5%</b>	<b>4,2%</b>	<b>2,1%</b>	<b>2,1%</b>	<b>2,4%</b>	<b>100,0%</b>	<b>61,2%</b>	<b>15,9%</b>	<b>7,9%</b>	<b>6,1%</b>	<b>4,4%</b>	<b>3,0%</b>	<b>1,6%</b>	<b>100%</b>

nm : niet meegedeeld

**De OVM-fusies (zie pagina 1)**

## Totaalbedrag van de huurachterstallen op 31.12.2016 (1)

Nr.	Maatschappij	Achterstallen van minder dan een jaar geleden			Achterstallen van meer dan een jaar geleden			Totaal		
		Huurachterstallen van de huidige huurders	Huurachterstallen van de uitgetreden huurders	Totaalbedrag	Huurachterstallen van de huidige huurders	Huurachterstallen van de uitgetreden huurders	Totaalbedrag	Huurachterstallen van de huidige huurders	Huurachterstallen van de uitgetreden huurders	Totaalbedrag
2020	De Anderlechtse Haard	319 172 €	174 586 €	493 758 €	21 588 €	604 005 €	625 592 €	340 760 €	778 591 €	1 119 350 €
2040	En Bord de Soignes	270 735 €	29 706 €	300 441 €	0 €	3 130 €	3 130 €	270 735 €	32 836 €	303 571 €
2060	Floréal	32 713 €	66 891 €	99 604 €	26 179 €	350 736 €	376 914 €	58 892 €	417 627 €	476 518 €
2070	Le Logis	39 140 €	3 100 €	42 240 €	81 931 €	40 532 €	122 463 €	121 071 €	43 633 €	164 703 €
2140	De Brusselse Woning	nm	nm	406 320 €	nm	nm	771 835 €	nm	nm	1 178 155 €
2160	Lakense Haard	nm	nm	nm	nm	nm	nm	300 994 €	272 300 €	573 295 €
2170	Comensia	nm	nm	nm	nm	nm	nm	nm	nm	nm
2270	Le Foyer Etterbeekois	41 154 €	2 078 €	43 232 €	144 071 €	118 136 €	262 207 €	185 225 €	120 214 €	305 439 €
2330	De Villa's van Ganshoren	42 424 €	19 950 €	62 374 €	37 211 €	310 288 €	347 500 €	79 635 €	330 238 €	409 873 €
2400	BinHôme	794 628 €	2 186 €	796 814 €	421 486 €	281 137 €	702 624 €	1 216 114 €	283 323 €	1 499 437 €
2410	De Jetse Haard	50 398 €	5 858 €	56 256 €	68 336 €	94 184 €	162 520 €	118 734 €	100 042 €	218 776 €
2430	De Koekelbergse Haard	9 856 €	33 €	9 888 €	40 875 €	37 557 €	78 431 €	50 730 €	37 589 €	88 320 €
2500	Le Logement Molenbeekois	220 995 €	45 341 €	266 337 €	721 451 €	710 511 €	1 431 962 €	942 447 €	755 852 €	1 698 299 €
2560	Zuiderhaard	nm	nm	410 188 €	nm	nm	156 980 €	nm	nm	567 168 €
2570	GW van Sint-Joost-ten-Node	40 842 €	5 718 €	46 560 €	30 736 €	44 187 €	74 923 €	71 578 €	49 905 €	121 483 €
2580	De Schaarbeekse Haard	240 928 €	15 492 €	256 420 €	51 327 €	509 370 €	560 698 €	292 255 €	524 863 €	817 118 €
2700	De Moderne Woning	46 634 €	2 044 €	48 678 €	6 909 €	0 €	6 909 €	53 543 €	2 044 €	55 587 €
2800	Everecity	205 711 €	180 174 €	385 885 €	0 €	0 €	0 €	205 711 €	180 174 €	385 885 €
2810	Alliantie Brusselse Coöperatieven	275 996 €	7 458 €	283 455 €	164 823 €	271 953 €	436 776 €	440 819 €	279 412 €	720 231 €
<b>TOTAAL</b>		<b>2 631 326 €</b>	<b>560 615 €</b>	<b>4 008 449 €</b>	<b>1 816 922 €</b>	<b>3 375 726 €</b>	<b>6 121 464 €</b>	<b>4 749 243 €</b>	<b>4 208 642 €</b>	<b>10 703 207 €</b>

(1) : Deze gegevens zijn afkomstig van de door de BGHM gehouden enquête en niet uit de jaarrekeningen van de OVM's. In 2016 werd de definitie van de achterstallen verengd. De OVM's houden nu enkel nog rekening met de achterstallen die de huurprijzen en de lasten betreffen. Met de terugbetalingen van de technische interventies ten laste van de huurders en de waarborgen wordt voor de achterstallen geen rekening meer gehouden. Dit verklaart de sterke terugval van de achterstallen tussen 2015 en 2016.

nm : niet meegedeeld

**De OVM-fusies (zie pagina 1)**

**Aantal huurders met huurachterstallen uitgesplitst per schijf - Toestand op 31.12.2016**

Nr.	Maatschappij	Huidig aantal gezinnen												Totaal	Aantal uitgetreden gezinnen												Totaal	TOTAAL
		Minder dan 100€	100€ tot 200€	200€ tot 300€	300€ tot 400€	400€ tot 500€	500€ tot 600€	600€ tot 1.000€	1.000€ tot 1.200€	1.200€ tot 1.500€	1.500€ tot 2.000€	2.000€ tot 3.000€	Meer dan 3.000€		Minder dan 100€	100€ tot 200€	200€ tot 300€	300€ tot 400€	400€ tot 500€	500€ tot 600€	600€ tot 1.000€	1.000€ tot 1.200€	1.200€ tot 1.500€	1.500€ tot 2.000€	2.000€ tot 3.000€	Meer dan 3.000€		
2020	De Anderlechtse Haard	342	70	50	63	37	25	72	23	13	20	18	18	<b>751</b>	22	7	16	9	10	11	24	9	8	9	26	86	<b>237</b>	<b>988</b>
2040	En Bord de Soignes	269	57	33	33	26	21	47	9	13	17	20	16	<b>561</b>	5	3	4	0	2	2	2	1	2	3	2	<b>5</b>	<b>566</b>	
2060	Floréal	28	8	11	16	9	6	11	5	3	2	2	4	<b>105</b>	8	1	5	5	3	0	7	2	2	4	4	37	<b>78</b>	<b>183</b>
2070	Le Logis	31	18	9	6	2	5	8	5	4	3	4	13	<b>108</b>	14	1	0	0	0	0	1	0	1	0	0	<b>17</b>	<b>125</b>	
2140	De Brusselse Woning	443	117	95	98	63	52	111	36	31	47	35	64	<b>1 192</b>	44	19	6	8	14	10	18	9	8	16	7	41	<b>200</b>	<b>1 392</b>
2160	Lakense Haard	171	58	63	78	52	27	66	19	16	19	14	13	<b>596</b>	2	10	3	6	8	5	7	7	7	8	16	35	<b>114</b>	<b>nm</b>
2170	Comensia	nm	nm	nm	nm	nm	nm	nm	nm	nm	nm	nm	nm	<b>nm</b>	nm	nm	nm	nm	nm	nm	nm	nm	nm	nm	nm	nm	<b>nm</b>	<b>nm</b>
2270	Le Foyer Etterbeekois	72	23	19	18	14	5	25	10	5	8	10	16	<b>225</b>	8	2	2	2	2	4	7	3	1	5	11	15	<b>62</b>	<b>287</b>
2330	De Villa's van Ganshoren	34	17	15	12	9	10	13	3	7	3	5	3	<b>131</b>	2	2	10	7	4	1	11	5	4	7	14	37	<b>104</b>	<b>235</b>
2400	BinHôme	403	106	76	69	62	59	102	35	35	49	64	89	<b>1 149</b>	59	12	8	9	5	2	14	4	6	4	5	24	<b>152</b>	<b>1 301</b>
2410	De Jetse Haard	27	15	18	19	19	11	22	6	5	9	4	8	<b>163</b>	1	0	0	4	1	3	9	2	3	2	10	10	<b>45</b>	<b>208</b>
2430	De Koekelbergse Haard	22	11	6	3	3	3	8	1	5	1	5	3	<b>71</b>	2	1	1	0	2	2	1	0	1	1	2	4	<b>17</b>	<b>88</b>
2500	Le Logement Molenbeekois	461	70	77	58	42	26	71	13	23	32	43	59	<b>975</b>	357	66	42	37	33	16	62	19	35	27	39	59	<b>792</b>	<b>1 767</b>
2560	Zuiderhaard	120	40	37	36	20	17	39	14	9	13	18	37	<b>400</b>	11	15	6	8	7	3	15	3	9	13	5	33	<b>128</b>	<b>528</b>
2570	GW van Sint-Joost-ten-Node	12	14	11	12	6	2	9	1	3	2	5	6	<b>83</b>	1	1	1	0	1	3	1	1	1	4	1	4	<b>19</b>	<b>102</b>
2580	De Schaarbeekse Haard	177	68	51	28	28	23	41	12	11	14	16	22	<b>491</b>	18	5	11	8	9	9	16	6	8	12	16	57	<b>175</b>	<b>666</b>
2700	De Moderne Woning	13	3	5	10	16	5	15	4	0	3	0	2	<b>76</b>	3	0	0	2	0	0	0	0	1	0	0	0	<b>6</b>	<b>82</b>
2800	Everecity	46	29	46	41	24	12	48	18	19	15	26	27	<b>351</b>	3	2	3	1	4	1	8	1	3	7	3	26	<b>62</b>	<b>413</b>
2810	Alliantie Brusselse Coöperatieven	104	37	31	24	29	19	51	12	16	18	20	32	<b>393</b>	17	8	10	9	6	3	2	2	8	11	4	23	<b>103</b>	<b>496</b>
<b>TOTALEN</b>		<b>2 604</b>	<b>703</b>	<b>590</b>	<b>546</b>	<b>409</b>	<b>301</b>	<b>693</b>	<b>207</b>	<b>202</b>	<b>256</b>	<b>295</b>	<b>419</b>	<b>7 225</b>	<b>575</b>	<b>145</b>	<b>125</b>	<b>109</b>	<b>103</b>	<b>70</b>	<b>197</b>	<b>69</b>	<b>99</b>	<b>125</b>	<b>150</b>	<b>458</b>	<b>2 202</b>	<b>9 427</b>

(1) : Deze gegevens zijn afkomstig van de door de BGHM gehouden enquête en niet uit de jaarrekeningen van de OVM's.

**De OVM-fusies (zie pagina 1)**

**Raming van de huurachterstallen op basis van de jaarrekeningen - Toestand op 31.12.2016**

Nr.	Maatschappij	Totaal aantal woningen	Vorderingen op huuders	Afrekening verbruikskosten (1)	Dubieuze schuldvorderingen (2)	Totaal van de huurachterstallen	Bedrag van de huurprijzen en lasten van de sociale woningen, winkels, garages en andere	% van de achterstallen in verhouding tot de bedragen van de huurprijzen en lasten	Waardeverminderingen toegepast op schuldvorderingen(3)
2020	De Anderlechtse Haard	3 719	1 313 636,16	994 134,38	0,00	2 307 770,54	18 398 893,10	12,54%	-794 201,20
2040	En Bord de Soignes	1 864	285 178,78	5 439,87	141 686,01	432 304,66	9 929 629,36	4,35%	-141 686,01
2060	Floréal	709	0,00	27 943,68	522 062,19	550 005,87	3 104 781,79	17,71%	-460 842,02
2070	Le Logis	1 041	177 874,24	73 191,07	0,00	251 065,31	4 766 281,13	5,27%	-124 739,61
2140	De Brusselse Woning	3 684	1 114 772,28	476 542,86	0,00	1 591 315,14	19 625 304,89	8,11%	-683 053,58
2160	Lakense Haard	3 473	612 671,71	2 967,90	0,00	615 639,61	18 588 827,01	3,31%	-553 140,13
2170	Comensia	3 226	537 093,26	318 383,90	0,00	855 477,16	16 704 961,42	5,12%	-297 218,50
2270	Le Foyer Etterbeekois	1 430	318 295,27	42 398,31	0,00	360 693,58	5 994 278,45	6,02%	-151 737,69
2330	De Villa's van Ganshoren	1 278	528 069,73	25 428,74	25 386,41	578 884,88	6 458 172,24	8,96%	-436 843,52
2400	BinHôme	2 504	484 087,50	211 614,39	1 015 549,77	1 711 251,66	11 058 545,78	15,47%	-781 282,84
2410	De Jetse Haard	1 395	265 752,64	535 546,32	0,00	801 298,96	6 486 112,67	12,35%	-172 206,19
2430	De Koekelbergse Haard	503	114 096,00	7 330,42	0,00	121 426,42	2 184 212,97	5,56%	-94 555,50
2560	Zuiderhaard	2 090	563 765,55	0,00	0,00	563 765,55	9 531 505,51	5,91%	-289 284,95
2570	GW van Sint-Joost-ten-Node	799	71 199,21	13 949,15	0,00	85 148,36	3 156 745,68	2,70%	-79 539,27
2580	De Schaarbeekse Haard	2 494	926 688,34	13 079,27	0,00	939 767,61	11 993 901,38	7,84%	-714 950,59
2800	Everecity	1 868	248 269,87	62 351,55	444 196,19	754 817,61	9 920 689,12	7,61%	-388 831,30
2810	Alliantie Brusselse Coöperatieven	2 359	502 691,46	31 992,23	217 539,37	752 223,06	11 947 375,10	6,30%	-414 655,77
<b>TOTALEN</b>		<b>39 503</b>	<b>8 064 142,00</b>	<b>2 842 294</b>	<b>2 366 419,94</b>	<b>13 272 856</b>	<b>198 618 057,21</b>	<b>6,68%</b>	<b>-7 730 799,44</b>

Deze gegevens zijn afkomstig uit de jaarrekeningen van de OVM's.

NB : Het hoge percentage achterstallen van sommige OVM's kan worden verklaard door de bedragen van hun afrekeningen waarvan akte genomen werd in december.

(1) Bedrag van de supplementen die aan de huurders worden aangerekend op basis van de jaarlijkse kostenafrekening.

(2) Vaststelling dat een OVM het risico loopt dat haar schuldvorderingen niet betaald zullen worden.

(3) Bedrag van de oninvorderbare schuldvorderingen dat door de OVM als verlies wordt geboekt.

**De OVM-fusies (zie pagina 1)**

Evolutie van de huurachterstallen van de OVM's in verhouding tot de huurprijzen en -lasten tussen 2011 en 2016						
--	--	--	--	--	--	--

Nr.	Maatschappij	% van de achterstallen in verhouding tot de huurprijzen en -lasten op 31.12.2011	% van de achterstallen in verhouding tot de huurprijzen en -lasten op 31.12.2012	% van de achterstallen in verhouding tot de huurprijzen en -lasten op 31.12.2013	% van de achterstallen in verhouding tot de huurprijzen en -lasten op 31.12.2014	% van de achterstallen in verhouding tot de huurprijzen en -lasten op 31.12.2015	% van de achterstallen in verhouding tot de huurprijzen en -lasten op 31.12.2016
2020	De Anderlechtse Haard	11,9%	11,0%	8,8%	27,3%	17,1%	12,54%
2040	En Bord de Soignes	-	-	-	-	-	4,35%
2060	Floréal	17,9%	19,5%	19,2%	20,0%	17,9%	17,71%
2070	Le Logis	4,7%	5,0%	5,9%	6,1%	4,7%	5,27%
2140	De Brusselse Woning	-	-	-	-	-	8,11%
2160	Lakense Haard	-	-	-	-	-	3,31%
2170	Comensia	-	-	-	-	3,8%	5,12%
2270	Le Foyer Etterbeekois	13,0%	13,4%	10,3%	8,3%	7,2%	6,02%
2330	De Villa's van Ganshoren	9,8%	10,2%	10,2%	11,1%	9,8%	8,96%
2400	BinHôme	-	-	-	-	11,4%	15,47%
2410	De Jetse Haard	9,2%	7,7%	7,0%	5,2%	4,4%	12,35%
2430	Le Foyer Koekelbergeois	9,6%	7,3%	6,4%	10,4%	7,7%	5,56%
2500	Le Logement Molenbeekois	17,9%	18,4%	19,6%	18,9%	20,6%	14,48%
2560	Zuiderhaard	-	-	-	7,5%	8,7%	5,91%
2570	GW van Sint-Joost-ten-Node	9,4%	109,4%	209,4%	309,4%	409,4%	2,70%
2580	De Schaarbeekse Haard	10,1%	10,7%	9,9%	8,6%	8,4%	7,84%
2700	De Moderne Woning	18,3%	19,1%	18,9%	14,8%	18,0%	19,18%
2800	Everecity	-	-	-	7,2%	7,8%	7,61%
2810	Alliantie Brusselse Coöperatieven	-	-	-	-	-	6,30%
<b>Gemiddelde</b>		<b>9,64%</b>	<b>9,70%</b>	<b>9,18%</b>	<b>10,39%</b>	<b>7,72%</b>	<b>6,68%</b>

"-": onbestaande gegevens voor deze OVM's die onlangs (opnieuw) werden samengesteld

Deze gegevens zijn afkomstig uit de jaarrekeningen van de OVM's.

**De OVM-fusies (zie pagina 1)**



<b>Samenstelling van het patrimonium van de OVM's - Toestand op 31.12.2016</b>
--

Nr.	Maatschappij	Gemeenten	Aantal verhuurde woningen			Totaal aantal verhuurde woningen	Conciërge-/dienst-woningen	Totaal aantal bewoonde woningen	Totaal aantal leegstaande woningen	Totaal aantal woningen inclusief conciërge-woningen
			Studio 's	Appartementen	Huizen					
2020	De Anderlechtse Haard	Anderlecht	171	3 020	376	3 567	19	3 586	152	3 738
2040	En Bords de Soignes	Oudergem, St-Pieters-Woluwe, Watermaal-Bosvoorde	113	1 462	202	1 777	13	1 790	87	1 877
2060	Floréal	Oudergem, Watermaal-Bosvoorde	0	331	233	564	5	569	145	714
2070	Le Logis	Watermaal-Bosvoorde	11	396	589	996	0	996	45	1 041
2140	De Brusselse Woning	Brussel, Haren, Neder-over-Heembeek	579	2 902	6	3 487	21	3 508	197	3 705
2160	Lakense Haard	Brussel, Laken, Elsene, Anderlecht, Ganshoren, Neder-over-Heembeek, Schaarbeek, Etterbeek, St-Gillis, St-Jans-Molenbeek, St-Agatha-Berchem, Jette, Evere, St-Pieters-Woluwe, Oudergem, Vorst, Sint-Joost-ten-Node	289	2 998	0	3 287	4	3 291	186	3 477
2170	Comensia	Brussel, Laken	44	2 392	628	3 064	6	3 070	162	3 232
2270	Le Foyer Etterbeekois	Etterbeek	92	1 102	12	1 206	7	1 213	224	1 437
2330	De Villa's van Ganshoren	Ganshoren	259	860	75	1 194	8	1 202	84	1 286
2400	BinHôme	Elsene, Ukkel	109	1 402	535	2 046	18	2 064	458	2 522
2410	De Jetse Haard	Jette	37	1 117	15	1 169	10	1 179	226	1 405
2430	De Koekelbergse Haard	Koekelberg	36	432	0	468	4	472	35	507
2500	Le Logement Molenbeekois	St-Jans-Molenbeek	87	2 888	4	2 979	26	3 005	254	3 259
2560	Zuiderhaard	St-Gillis, Vorst	0	1 798	12	1 810	14	1 824	280	2 104
2570	GW van Sint-Joost-ten-Node	St-Joost-ten-Node	57	560	0	617	0	617	182	799
2580	De Schaarbeekse Haard	Schaarbeek	145	2 144	6	2 295	4	2 299	199	2 498
2700	De Moderne Woning	St-Lambrechts-Woluwe	94	1 231	328	1 653	8	1 661	181	1 842
2800	Everecity	Evere	81	1 373	269	1 723	8	1 731	145	1 876
2810	Alliantie Brusselse Coöperatieven	Anderlecht, Ukkel, Vorst, St-Pieters-Woluwe, St-Lambrechts-Woluwe	40	922	1 253	2 215	2	2 217	144	2 361
<b>TOTALEN</b>			<b>2 244</b>	<b>29 330</b>	<b>4 543</b>	<b>36 117</b>	<b>177</b>	<b>36 294</b>	<b>3 386</b>	<b>39 680</b>

De OVM-fusies (zie pagina 1)

**Samenstelling van het sociale woningenbestand van de OVM's per woningtype - Toestand op 31.12.2016**

		Aantal bewoonde woningen											Aantal leegstaande woningen											Totaal aantal woningen		
		Studio/Flat	Appartement 1 slaapkamer	Appartement 2 slaapkamers	Appartement 3 slaapkamers	Appartement 4 slaapkamers	Appartement 5 slaapkamers en meer	Huis 1 slaapkamer	Huis 2 slaapkamers	Huis 3 slaapkamers	Huis 4 slaapkamers	Huis 5 slaapkamers en meer	Subtotaal	Studio/Flat	Appartement 1 slaapkamer	Appartement 2 slaapkamers	Appartement 3 slaapkamers	Appartement 4 slaapkamers	Appartement 5 slaapkamers en meer	Huis 1 slaapkamer	Huis 2 slaapkamers	Huis 3 slaapkamers	Huis 4 slaapkamers		Huis 5 slaapkamers en meer	Subtotaal
2020	De Anderlechtse Haard	171	1 287	1 203	479	39	12	29	47	264	35	1	<b>3 567</b>	2	21	25	11	2	0	1	6	79	5	0	<b>152</b>	<b>3 719</b>
2040	En Bords de Soignes	113	542	619	250	51	0	1	55	121	20	5	<b>1 777</b>	3	18	18	16	7	0	1	0	20	3	1	<b>87</b>	<b>1 864</b>
2060	Floréal	0	52	230	49	0	0	2	101	116	11	3	<b>564</b>	26	42	29	0	0	0	0	32	14	2	0	<b>145</b>	<b>709</b>
2070	Le Logis	11	130	211	55	0	0	3	59	475	46	6	<b>996</b>	1	3	16	3	0	0	1	2	14	5	0	<b>45</b>	<b>1 041</b>
2140	De Brusselse Woning	579	849	1 258	620	143	32	0	0	6	0	0	<b>3 487</b>	77	58	1	47	6	2	0	0	6	0	0	<b>197</b>	<b>3 684</b>
2160	Lakense Haard	289	1 026	1 334	579	59	0	0	0	0	0	0	<b>3 287</b>	6	25	143	11	1	0	0	0	0	0	0	<b>186</b>	<b>3 473</b>
2170	Comensia	44	721	933	656	64	18	2	59	347	145	75	<b>3 064</b>	5	56	61	26	0	0	0	5	6	2	1	<b>162</b>	<b>3 226</b>
2270	Le Foyer Etterbeekois	92	352	502	215	32	1	1	5	0	6	0	<b>1 206</b>	15	53	97	57	2	0	0	0	0	0	0	<b>224</b>	<b>1 430</b>
2330	De Villa's van Ganshoren	259	296	429	134	1	0	0	0	44	31	0	<b>1 194</b>	27	13	17	5	1	0	2	2	16	1	0	<b>84</b>	<b>1 278</b>
2400	BinHôme	109	537	598	210	57	0	4	78	291	141	21	<b>2 046</b>	72	162	153	30	2	0	3	19	16	1	0	<b>458</b>	<b>2 504</b>
2410	De Jetse Haard	37	286	567	233	16	15	0	7	8	0	0	<b>1 169</b>	96	38	48	38	0	0	0	2	4	0	0	<b>226</b>	<b>1 395</b>
2430	De Koekelbergse Haard	36	136	245	47	4	0	0	0	0	0	0	<b>468</b>	0	25	9	1	0	0	0	0	0	0	0	<b>35</b>	<b>503</b>
2500	Le Logement Molenbeekois	87	738	1 683	395	60	12	1	2	0	1	0	<b>2 979</b>	17	78	100	53	4	0	0	1	0	0	1	<b>254</b>	<b>3 233</b>
2560	Zuiderhaard	0	702	669	368	53	6	1	0	0	9	2	<b>1 810</b>	0	107	89	64	17	1	0	0	0	2	0	<b>280</b>	<b>2 090</b>
2570	GW van Sint-Joost-ten-Node	57	198	248	90	24	0	0	0	0	0	0	<b>617</b>	4	71	70	36	1	0	0	0	0	0	0	<b>182</b>	<b>799</b>
2580	De Schaarbeekse Haard	145	593	1 021	370	146	14	0	0	0	0	6	<b>2 295</b>	21	38	107	25	7	0	0	0	1	0	0	<b>199</b>	<b>2 494</b>
2700	De Moderne Woning	94	510	426	165	95	35	33	15	198	78	4	<b>1 653</b>	2	22	65	66	6	8	3	0	6	2	1	<b>181</b>	<b>1 834</b>
2800	Everecity	81	355	741	242	22	13	0	0	212	26	31	<b>1 723</b>	7	44	52	13	0	0	0	0	22	0	7	<b>145</b>	<b>1 868</b>
2810	Alliantie Brusselse coöperatieven	40	341	468	113	0	0	7	593	549	81	23	<b>2 215</b>	4	9	13	8	0	0	0	37	64	8	1	<b>144</b>	<b>2 359</b>
<b>TOTALEN</b>		<b>2 244</b>	<b>9 651</b>	<b>13 385</b>	<b>5 270</b>	<b>866</b>	<b>158</b>	<b>84</b>	<b>1 021</b>	<b>2 631</b>	<b>630</b>	<b>177</b>	<b>36 117</b>	<b>385</b>	<b>883</b>	<b>1 113</b>	<b>510</b>	<b>56</b>	<b>11</b>	<b>11</b>	<b>106</b>	<b>268</b>	<b>31</b>	<b>12</b>	<b>3 386</b>	<b>39 503</b>

De OVM-fusies (zie pagina 1)

**Samenstelling van het patrimonium van de OVM's - Toestand op 31.12.2016**

Nr.	Maatschappij	AANTAL BEWOONDE WONINGEN (1)	Nombre de logements en rénovation				Aantal woningen dat voor verhuuring beschikbaar is			Aantal woningen dat omwille van een andere reden leegstaat (4)	TOTAAL AANTAL LEEGSTAANDE WONINGEN	TOTAAL VAN DE WONINGEN (1)+(2)+(3)+(4)	AANTAL CONCIËRGEWONINGEN (5)	TOTAAL PATRIMONIUM (1)+(2)+(3)+(5)
			WAARVAN DE RENOVATIE AAN DE GANG IS (a)	NOG TE RENOVEREN (b)	NOG UIT TE WERKEN EN TE RAMEN ONTWERP (c)	TOTAAL (2)	WAARVAN DE HERVERHUURING AAN DE GANG IS (d)	WAARIN WERKEN AAN DE GANG ZIJN (e)	TOTAAL (3)					
2020	De Anderlechtse Haard	3 567	87	0	0	87	15	50	65	0	152	3 719	19	3 738
2040	En Bords de Soignes	1 777	0	0	0	0	41	46	87	0	87	1 864	13	1 877
2060	Floréal	564	138	0	0	138	3	0	3	4	145	709	5	714
2070	Le Logis	996	0	0	1	1	31	13	44	0	45	1 041	0	1 041
2140	De Brusselse Woning	3 487	201	0	8	209	66	5	71	0	280	3 767	21	3 788
2160	Lakense Haard	3 287	110	0	0	110	16	60	76	0	186	3 473	4	3 477
2170	Comensia	3 064	162	0	0	162	0	0	0	0	162	3 226	6	3 232
2270	Le Foyer Etterbeekois	1 206	154	10	55	219	2	3	5	0	224	1 430	7	1 437
2330	De Villa's van Ganshoren	1 194	18	0	23	41	42	1	43	0	84	1 278	8	1 286
2400	BinHôme	2 046	334	10	3	347	45	66	111	0	458	2 504	18	2 522
2410	De Jetse Haard	1 169	40	14	0	54	172	0	172	0	226	1 395	10	1 405
2430	De Koekelbergse Haard	468	1	30	0	31	4	0	4	0	35	503	4	507
2500	Le Logement Molenbeekois(*)	2 979	212	0	0	212	28	14	42	0	254	3 233	26	3 259
2560	Zuiderhaard	1 810	119	0	0	119	0	161	161	0	280	2 090	14	2 104
2570	GW van Sint-Joost-ten-Node	617	161	0	0	161	1	20	21	0	182	799	0	799
2580	De Schaarbeekse Haard	2 295	125	0	17	142	8	49	57	0	199	2 494	4	2 498
2700	De Moderne Woning	1 653	127	0	2	129	29	23	52	0	181	1 834	8	1 842
2800	Everecity	1 723	55	0	54	109	21	15	36	0	145	1 868	8	1 876
2810	Alliantie Brusselse Coöperatieven	2 215	144	0	0	144	0	0	0	0	144	2 359	2	2 361
<b>TOTALEN</b>		<b>36 117</b>	<b>2 188</b>	<b>64</b>	<b>163</b>	<b>2 415</b>	<b>524</b>	<b>526</b>	<b>1 050</b>	<b>4</b>	<b>3 469</b>	<b>39 586</b>	<b>177</b>	<b>39 763</b>

(a) De woningen waarvan de renovatie aan de gang is: in het kader van een goedgekeurd investeringsplan, via eigen of andere financieringsmiddelen.

(b) De nog te renoveren woningen waarvoor een verzoek om financiering werd ingediend waaraan niet werd tegemoetgekomen en/of waarvoor de eigen middelen ontoereikend zijn.

(c) De woningen waarvoor de ontwerpen nog moeten worden uitgewerkt en geraamd.

(d) De woningen waarvan de herverhuuring aan de gang is : de woningen die voor verhuuring (opnieuw) in goede staat zijn, die definitief werden toegewezen of binnenkort worden verhuurd en waarin de huurders begin volgend jaar hun intrek zullen nemen.

(e) De woningen waarin werken aan de gang zijn : de woningen waarvan de staat, afhankelijk van het geval, vereist, dat ze worden opgeknapt vooraleer nieuwe huurders er hun intrek in nemen.

(\*) gegevens op 31/12/2015

**De OVM-fusies (zie pagina 1)**

## Verdeling van de sociale woningen volgens het aantal slaapkamers - Toestand op 31.12.2016

Nr.	Maatschappij	Studio 's		1 slaapkamer		2 slaapkamers		3 slaapkamers		4 slaapkamers		5 slaapkamers en meer		TOTAAL	
		bewoond	onbewoond	bewoond	onbewoond	bewoond	onbewoond	bewoond	onbewoond	bewoond	onbewoond	bewoond	onbewoond	bewoond	onbewoond
2020	De Anderlechtse Haard	171	2	1 316	22	1 250	31	743	90	74	7	13	0	3 567	152
2040	En Bords de Soignes	113	3	543	19	674	18	371	36	71	10	5	1	1 777	87
2060	Floréal	0	26	54	42	331	61	165	14	11	2	3	0	564	145
2070	Le Logis	11	1	133	4	270	18	530	17	46	5	6	0	996	45
2140	De Brusselse Woning	579	77	849	58	1 258	1	626	53	143	6	32	2	3 487	197
2160	Lakense Haard	289	6	1 026	25	1 334	143	579	11	59	1	0	0	3 287	186
2170	Comensia	44	5	723	56	992	66	1 003	32	209	2	93	1	3 064	162
2270	Le Foyer Etterbeekois	92	15	353	53	507	97	215	57	38	2	1	0	1 206	224
2330	De Villa's van Ganshoren	259	27	296	15	429	19	178	21	32	2	0	0	1 194	84
2400	BinHôme	109	72	541	165	676	172	501	46	198	3	21	0	2 046	458
2410	De Jetse Haard	37	96	286	38	574	50	241	42	16	0	15	0	1 169	226
2430	De Koekelbergse Haard	36	0	136	25	245	9	47	1	4	0	0	0	468	35
2500	Le Logement Molenbeekois	87	17	739	78	1 685	101	395	53	61	4	12	1	2 979	254
2560	Zuiderhaard	0	0	703	107	669	89	368	64	62	19	8	1	1 810	280
2570	GW van Sint-Joost-ten-Node	57	4	198	71	248	70	90	36	24	1	0	0	617	182
2580	De Schaarbeekse Haard	145	21	593	38	1 021	107	370	26	146	7	20	0	2 295	199
2700	De Moderne Woning	94	2	543	25	441	65	363	72	173	8	39	9	1 653	181
2800	Everecity	81	7	355	44	741	52	454	35	48	0	44	7	1 723	145
2810	Alliantie Brusselse Coöperatieven	40	4	348	9	1 061	50	662	72	81	8	23	1	2 215	144
<b>TOTALEN</b>		<b>2 244</b>	<b>385</b>	<b>9 735</b>	<b>894</b>	<b>14 406</b>	<b>1 219</b>	<b>7 901</b>	<b>778</b>	<b>1 496</b>	<b>87</b>	<b>335</b>	<b>23</b>	<b>36 117</b>	<b>3 386</b>

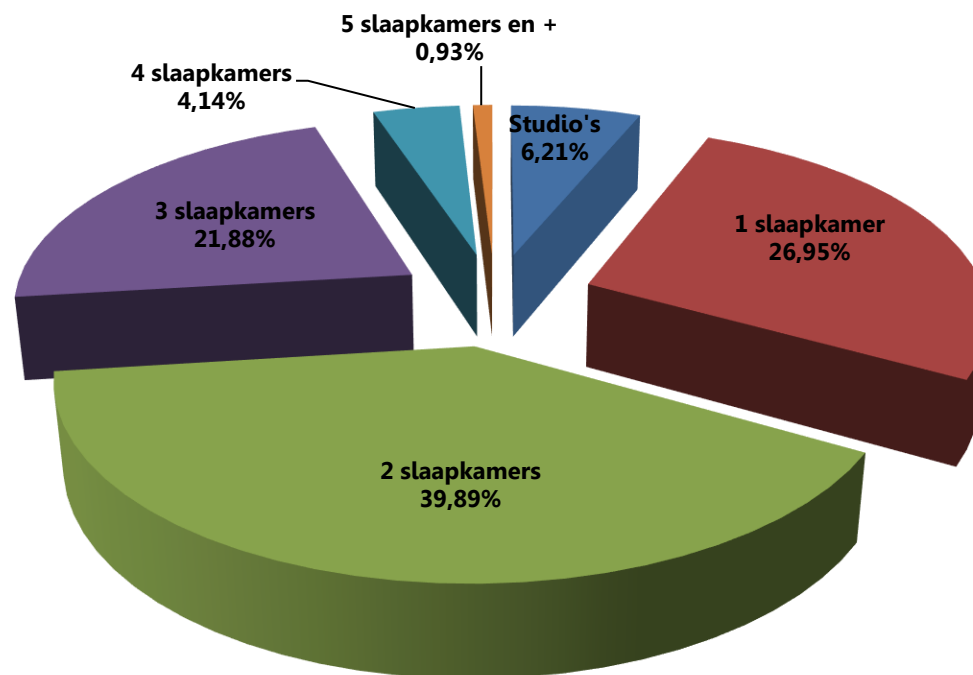
De OVM-fusies (zie pagina 1)

**Verdeling van de woningen volgens het aantal slaapkamers - Toestand op 31.12.2016**

Studio's	bewoond	2 244	6,2%
	onbewoond	385	11,4%
1 slaapkamer	bewoond	9 735	27,0%
	onbewoond	894	26,4%
2 slaapkamers	bewoond	14 406	39,9%
	onbewoond	1 219	36,0%
3 slaapkamers	bewoond	7 901	21,9%
	onbewoond	778	23,0%

4 slaapkamers	bewoond	1 496	4,1%
	onbewoond	87	2,6%
5 slaapkamers en +	bewoond	335	0,9%
	onbewoond	23	0,7%
<b>Totaal</b>	<b>bewoond</b>	<b>36 117</b>	<b>100,0%</b>
	<b>onbewoond</b>	<b>3 386</b>	<b>100,0%</b>

**Verdeling van de bewoonde woningen volgens het aantal slaapkamers**



Geactualiseerde kostprijs en gemiddelde huurprijscoëfficiënt op 31.12.2016				
--	--	--	--	--

Nr.	Maatschappij	Geactualiseerde kostprijs voor 2016	Gemiddelde geactualiseerde kostprijs voor 2016	Gemiddelde huurprijscoëfficiënt voor 2016 (1)
2020	De Anderlechtse Haard	297 073 215,60	81 256,35	5,93%
2040	En Bords de Soignes	150 278 247,28	80 621,38	5,63%
2060	Floréal	54 533 621,25	76 916,25	5,29%
2070	Le Logis	65 650 463,45	62 823,41	4,72%
2140	De Brusselse Woning	275 593 779,25	100 765,55	5,28%
2160	Lakense Haard	280 775 670,14	93 999,22	5,88%
2170	Comensia	283 132 062,85	100 365,85	4,97%
2270	Le Foyer Etterbeekois	68 733 111,36	71 896,56	5,88%
2330	De Villa's van Ganshoren	117 402 706,92	91 435,13	5,43%
2400	BinHôme	236 198 456,67	93 841,26	5,57%
2410	De Jetse Haard	95 376 518,09	76 118,53	5,88%
2430	De Koekelbergse Haard	42 803 168,94	83 763,54	5,90%
2500	Le Logement Molenbeekois (*)	259 476 457,68	77 087,48	4,34%
2560	Zuiderhaard	194 575 039,18	96 996,53	5,41%
2570	GW van Sint-Joost-ten-Node	75 154 427,39	94 060,61	5,57%
2580	De Schaarbeekse Haard	220 390 167,36	92 445,54	5,51%
2700	De Moderne Woning	189 915 171,39	100 643,97	5,71%
2800	Everecity	188 963 431,98	99 927,78	5,41%
2810	Alliantie Brusselse Coöperatieven	184 295 779,14	78 323,75	5,99%
<b>TOTALEN</b>		<b>3 355 198 601,37</b>	<b>92 898,04</b>	<b>5,46%</b>

Bron: administratieve gegevens. Met de gegevens van Sorelo en Gebruwo wordt in deze tabel geen rekening gehouden.

(1) : Krachtens artikel 57§3 van het huurbesluit is de huurprijscoëfficiënt een parameter die schommelt tussen 3 en 10% en die op de GKP wordt toegepast om de basishuurprijs van de woningen te berekenen. Krachtens artikel 57§5 van het huurbesluit moet de huurprijscoëfficiënt voor het geheel van de woningen tussen 4,30 en 6% van de GKP liggen.

**De OVM-fusies (zie pagina 1)**

Huurprijzen op basis van de jaarrekeningen van de OVM's op 31.12.2016											
Nr.	Maatschappij	Aantal bewoonde woningen	Jaarlijkse basishuurprijzen van de sociale woningen	Huurprijdserving omwille van onder meer onbewoonde woningen (1)	Jaarlijkse basishuurprijzen van de bewoonde woningen	Netto sociale verminderingen (2)	Jaarlijkse reële huurprijzen vóór verminderingen kinderen ten laste	Bedrag van de andere huurprijzen (3)	Huurprijsbedragen van de gargeboxen en garages	Totale jaarlijkse reële huurprijzen	Huurderslasten
2020	De Anderlechtse Haard	3 567	18 068 117	-910 778	17 157 339	-3 759 006	13 398 333	353 856	309 886	14 062 076	4 266 398
2040	En Bord de Soignes	1 777	8 478 068	-378 869	8 099 199	-918 789	7 180 411	75 427	166 779	7 422 617	2 389 078
2060	Floréal	564	2 912 717	-432 702	2 480 015	-36 710	2 443 305	67 468	20 382	2 531 154	474 959
2070	Le Logis	996	3 097 551	-137 081	2 960 469	582 293	3 542 762	79 746	59 518	3 682 026	734 921
2140	De Brusselse Woning	3 487	20 343 708	-1 477 810	18 865 898	-5 355 853	13 510 045	480 073	462 803	14 452 921	5 068 006
2160	Lakense Haard	3 287	19 300 901	-834 143	18 466 757	-5 194 039	13 272 718	437 105	88 720	13 798 543	4 706 378
2170	Comensia	3 064	16 086 146	-503 017	15 583 129	-3 112 960	12 470 170	2 006	291 166	12 763 342	3 763 210
2270	Le Foyer Etterbeekois	1 206	6 411 313	-627 870	5 783 443	-1 246 323	4 537 120	80 985	83 966	4 702 071	1 225 903
2330	De Villa's van Ganshoren	1 194	6 396 289	-360 890	6 035 399	-1 351 866	4 683 533	67 459	155 852	4 906 845	1 508 030
2400	BinHôme	2 046	13 144 635	-1 799 275	11 345 359	-2 928 864	8 416 495	125 275	209 853	8 751 623	2 140 943
2410	De Jetse Haard	1 169	6 368 659	-334 388	6 034 271	-1 330 923	4 703 348	19 044	115 521	4 837 912	1 610 614
2430	De Koekelbergse Haard	468	2 483 564	-91 980	2 391 584	-677 494	1 714 090	-22 328	65 006	1 756 769	418 689
2500	Le Logement Molenbeekois	2 979	12 310 142	-813 308	11 496 835	-1 439 957	10 056 878	1 387 601	279 650	11 724 129	6 238 741
2560	Zuiderhaard	1 810	11 026 920	-1 313 269	9 713 651	-2 719 427	6 994 225	81 122	249 181	7 324 527	2 162 599
2570	GW van Sint-Joost-ten-Node	617	4 185 166	-812 391	3 372 775	-932 118	2 440 658	6 680	67 471	2 514 809	609 226
2580	De Schaarbeekse Haard	2 295	12 788 442	-683 009	12 105 433	-3 214 757	8 890 676	312 205	229 952	9 432 833	2 513 537
2700	De Moderne Woning	1 653	10 360 041	-1 105 082	9 254 959	-2 029 913	7 225 046	804 534	247 989	8 277 568	2 270 213
2800	Everecity	1 723	10 218 589	-764 728	9 453 861	-1 930 359	7 523 502	118 596	143 167	7 785 265	2 068 908
2810	Alliantie Brusselse Coöperatieven	2 215	9 379 939	-488 343	8 891 596	659 096	9 550 692	-236	203 401	9 753 857	1 570 727
<b>TOTALEN</b>		<b>36 117</b>	<b>193 360 905</b>	<b>-13 868 932</b>	<b>179 491 973</b>	<b>-36 937 968</b>	<b>142 554 005</b>	<b>4 476 617</b>	<b>3 450 265</b>	<b>150 480 887</b>	<b>45 741 079</b>

(1) : Dit bedrag omvat de som van de huurprijzerverminderingen van conciërgewoningen, kantoren, werkplaatsen en garages.

(2) : De netto sociale verminderingen houden rekening met de aanpassingen van de basishuurprijzen op basis van de inkomens, de verminderingen voor kinderen ten laste en voor personen met een handicap. Ze houden tevens rekening met de weerslag van boven- en ondergrenzen en met de tijdelijke huurprijzerverminderingen.

(3) : Dit bedrag omvat de som van de huurprijzen van de winkels e.a., van de terreinen en van de diverse huurprijzen.

**De OVM-fusies (zie pagina 1)**

## Huurprijzen -Toestand op 31.12.2016 op basis van de jaarrekeningen

Nr.	Maatschappij	Totaal aantal woningen	Aantal bewoonde woningen	Jaarlijkse basishuurprijzen van de sociale woningen	Huurprijdsderving omwille van onder meer onbewoonde woningen (1)	Jaarlijkse basishuurprijzen van de bewoonde woningen	Jaarlijkse reële huurprijzen (2)	Verhouding tussen de huurprijdsderving en de jaarlijkse basishuurprijzen	Bedrag van de andere huurprijzen (1)	Huurprijzen bedragen van de garageboxen en garages	Totaal van de andere bestemmingen	Totale jaarlijkse reële huurprijzen	Verhouding tussen de huurprijzen van de andere bestemmingen en de jaarlijkse reële huurprijzen
2020	De Anderlechtse Haard	3 719	3 567	18 068 117	-910 778	17 157 339	13 398 333	5,31%	353 856	309 886	663 743	14 062 076	4,72%
2040	En Bord de Soignes	1 864	1 777	8 478 068	-378 869	8 099 199	7 180 411	4,68%	75 427	166 779	242 206	7 422 617	3,26%
2060	Floréal	709	564	2 912 717	-432 702	2 480 015	2 443 305	17,45%	67 468	20 382	87 850	2 531 154	3,47%
2070	Le Logis	1 041	996	3 097 551	-137 081	2 960 469	3 542 762	4,63%	79 746	59 518	139 264	3 682 026	3,78%
2140	De Brusselse Woning	3 684	3 487	20 343 708	-1 477 810	18 865 898	13 510 045	7,83%	480 073	462 803	942 876	14 452 921	6,52%
2160	Lakense Haard	3 473	3 287	19 300 901	-834 143	18 466 757	13 272 718	4,52%	437 105	88 720	525 825	13 798 543	3,81%
2170	Comensia	3 226	3 064	16 086 146	-503 017	15 583 129	12 470 170	3,23%	2 006	291 166	293 173	12 763 342	2,30%
2270	Le Foyer Etterbeekois	1 430	1 206	6 411 313	-627 870	5 783 443	4 537 120	10,86%	80 985	83 966	164 951	4 702 071	3,51%
2330	De Villa's van Ganshoren	1 278	1 194	6 396 289	-360 890	6 035 399	4 683 533	5,98%	67 459	155 852	223 312	4 906 845	4,55%
2400	BinHôme	2 504	2 046	13 144 635	-1 799 275	11 345 359	8 416 495	15,86%	125 275	209 853	335 128	8 751 623	3,83%
2410	De Jetse Haard	1 395	1 169	6 368 659	-334 388	6 034 271	4 703 348	5,54%	19 044	115 521	134 565	4 837 912	2,78%
2430	De Koekelbergse Haard	503	468	2 483 564	-91 980	2 391 584	1 714 090	3,85%	-22 328	65 006	42 679	1 756 769	2,43%
2500	Le Logement Molenbeekois	3 233	2 979	12 310 142	-813 308	11 496 835	10 056 878	7,07%	1 387 601	279 650	1 667 251	11 724 129	14,22%
2560	Zuiderhaard	2 090	1 810	11 026 920	-1 313 269	9 713 651	6 994 225	13,52%	81 122	249 181	330 303	7 324 527	4,51%
2570	GW van Sint-Joost-ten-Node	799	617	4 185 166	-812 391	3 372 775	2 440 658	24,09%	6 680	67 471	74 152	2 514 809	2,95%
2580	De Schaarbeekse Haard	2 494	2 295	12 788 442	-683 009	12 105 433	8 890 676	5,64%	312 205	229 952	542 157	9 432 833	5,75%
2700	De Moderne Woning	1 834	1 653	10 360 041	-1 105 082	9 254 959	7 225 046	11,94%	804 534	247 989	1 052 522	8 277 568	12,72%
2800	Everecity	1 868	1 723	10 218 589	-764 728	9 453 861	7 523 502	8,09%	118 596	143 167	261 763	7 785 265	3,36%
2810	Alliantie Brusselse Coöperatieven	2 359	2 215	9 379 939	-488 343	8 891 596	9 550 692	5,49%	-236	203 401	203 165	9 753 857	2,08%
<b>TOTALEN</b>		<b>39 503</b>	<b>36 117</b>	<b>193 360 905</b>	<b>-13 868 932</b>	<b>179 491 973</b>	<b>142 554 005</b>	<b>7,73%</b>	<b>4 476 617</b>	<b>3 450 265</b>	<b>7 926 882</b>	<b>150 480 887</b>	<b>5,27%</b>

(1) : Dit bedrag omvat de som van de huurprijzen van de winkels e.a., van de terreinen en van de diverse huurprijzen.

(2) : De reële huurprijs vóór de verminderingen voor kinderen ten laste.

**De OVM-fusies (zie pagina 1)**



<b>Verdeling van de bewoonde woningen volgens de reële maandelijkse huurprijs - Toestand op 31.12.2016</b>
--

Nr.	Maatschappij	Minder dan 100 €	100 € tot 150 €	150 € tot 200 €	200 € tot 300 €	300 € tot 400 €	400 € tot 500 €	500 € tot 600 €	600 € en meer	Totaal aantal bewoonde woningen
2020	De Anderlechtse Haard	2	314	753	1 019	471	451	279	278	3 567
2040	En Bord de Soignes	4	157	339	455	213	254	151	204	1 777
2060	Floréal	0	24	79	129	77	95	74	86	564
2070	Le Logis	21	156	213	126	89	179	142	70	996
2140	De Brusselse Woning	45	292	753	1 075	430	375	280	237	3 487
2160	Lakense Haard	3	267	589	993	425	423	318	269	3 287
2170	Comensia	30	270	508	845	393	407	285	326	3 064
2270	Le Foyer Etterbeekois	19	122	219	312	163	165	98	108	1 206
2330	De Villa's van Ganshoren	0	69	206	365	199	145	111	99	1 194
2400	BinHôme	16	148	404	530	258	267	182	241	2 046
2410	De Jetse Haard	2	81	165	347	162	159	118	135	1 169
2430	De Koekelbergse Haard	7	66	79	140	63	55	36	22	468
2500	Le Logement Molenbeekois	14	551	779	698	258	344	211	124	2 979
2560	Zuiderhaard	21	201	386	508	218	206	153	117	1 810
2570	GW van Sint-Joost-ten-Node	0	52	129	195	66	79	53	43	617
2580	De Schaarbeekse Haard	31	222	418	694	288	284	175	183	2 295
2700	De Moderne Woning	24	77	174	232	226	299	188	433	1 653
2800	Everecity	0	107	249	493	244	248	175	207	1 723
2810	Alliantie Brusselse Coöperatieven	6	181	344	411	268	376	282	347	2 215
<b>TOTALEN</b>		<b>245</b>	<b>3 357</b>	<b>6 786</b>	<b>9 567</b>	<b>4 511</b>	<b>4 811</b>	<b>3 311</b>	<b>3 529</b>	<b>36 117</b>

**De OVM-fusies (zie pagina 1)**

## Evolutie van de gemiddelde maandelijkse huurprijzen en lasten van de bewoonde woningen (op basis van de jaarrekeningen) op 31.12.2016

Nr.	Maatschappij	GEMIDDELTE MAANDELIJKE BASISHUURPRIJS						GEMIDDELTE MAANDELIJKE REELE HUURPRIJS (1)						GEMIDDELTE MAANDELIJKE LASTEN					
		op 31.12.2011	op 31.12.2012	op 31.12.2013	op 31.12.2014	op 31.12.2015	op 31.12.2016	op 31.12.2011	op 31.12.2012	op 31.12.2013	op 31.12.2014	op 31.12.2015	op 31.12.2016	op 31.12.2011	op 31.12.2012	op 31.12.2013	op 31.12.2014	op 31.12.2015	op 31.12.2016
2020	De Anderlechtse Haard	299,36	307,63	374,34	370,44	403,94	422,11	260,37	261,46	303,68	302,70	308,90	313,02	116,62	121,53	135,63	114,89	104,74	99,67
2040	En Bord de Soignes	-	-	-	-	-	397,58	-	-	-	-	-	336,73	-	-	-	-	-	112,04
2060	Floréal	309,70	320,76	337,76	332,61	413,25	430,37	334,22	339,81	345,14	338,16	347,69	361,01	67,35	74,02	80,91	71,16	73,80	70,18
2070	Le Logis	207,68	215,84	225,49	233,34	245,92	259,17	256,54	263,10	275,43	284,07	290,46	296,42	50,02	51,70	55,13	56,32	58,72	61,49
2140	De Brusselse Woning	-	-	-	-	-	486,18	-	-	-	-	-	322,87	-	-	-	-	-	121,12
2160	Lakense Haard	-	-	-	-	-	489,32	-	-	-	-	-	336,50	-	-	-	-	-	119,32
2170	Comensia	-	-	-	-	421,83	437,50	-	-	-	-	335,35	339,16	-	-	-	-	103,15	102,35
2270	Le Foyer Etterbeekois	335,03	359,70	377,24	391,19	454,93	443,01	273,49	288,76	295,94	311,91	316,76	313,51	79,21	87,83	92,97	91,38	88,26	84,71
2330	De Villa's van Ganshoren	349,22	347,95	365,74	390,53	426,48	446,42	290,70	287,52	294,87	317,35	320,98	326,88	98,94	112,34	115,08	110,01	107,71	105,25
2400	BinHôme	-	-	-	-	504,75	535,38	-	-	-	-	325,02	342,80	-	-	-	-	89,91	87,20
2410	De Jetse Haard	340,12	366,44	394,40	408,55	433,70	454,00	281,18	295,57	311,07	320,28	325,55	335,28	116,89	125,63	129,23	124,71	123,32	114,81
2430	De Koekelbergse Haard	356,30	376,66	391,06	407,90	433,01	442,23	260,71	272,73	282,08	294,02	303,55	305,22	62,31	2,96	65,03	71,11	70,88	74,55
2500	Le Logement Molenbeekois	270,73	277,55	285,14	292,05	327,31	344,36	235,34	242,44	249,57	257,95	268,42	281,33	120,39	135,33	142,37	142,30	155,33	174,52
2560	Zuiderhaard	-	-	-	407,93	475,89	507,69	-	-	-	303,57	309,31	322,02	-	-	-	104,42	101,22	99,57
2570	GW van Sint-Joost-ten-Node	383,71	409,52	423,09	430,94	545,78	565,26	278,73	298,06	309,56	320,35	319,95	329,64	119,24	134,65	117,94	110,50	101,82	82,28
2580	De Schaarbeekse Haard	349,82	356,94	377,01	393,88	422,62	464,36	272,07	278,37	294,38	307,87	308,10	322,83	98,80	110,00	102,51	100,18	103,49	91,27
2700	De Moderne Woning	387,01	387,91	402,98	421,63	507,45	522,28	324,56	310,68	320,27	336,54	362,72	364,24	nb	nb	nb	240,46	115,38	114,45
2800	Everecity	-	-	-	397,72	477,70	494,22	-	-	-	336,23	349,58	363,88	-	-	-	116,42	100,31	100,06
2810	Alliantie Brusselse Coöperatieven	-	-	-	-	-	352,89	-	-	-	-	-	359,32	-	-	-	-	-	59,09
<b>SECTOR</b>		<b>330,41</b>	<b>342,29</b>	<b>363,17</b>	<b>384,72</b>	<b>424,87</b>	<b>446,14</b>	<b>279,61</b>	<b>285,03</b>	<b>299,36</b>	<b>313,31</b>	<b>319,86</b>	<b>328,92</b>	<b>97,10</b>	<b>105,20</b>	<b>110,95</b>	<b>117,06</b>	<b>117,06</b>	<b>105,54</b>

"nb" : niet beschikbaar

(1) Reële huurprijs **vóór** vermindering voor kinderen ten laste

"-" : onbestaande gegevens voor deze OVM's die onlangs (opnieuw) werden samengesteld

**De OVM-fusies (zie pagina 1)**

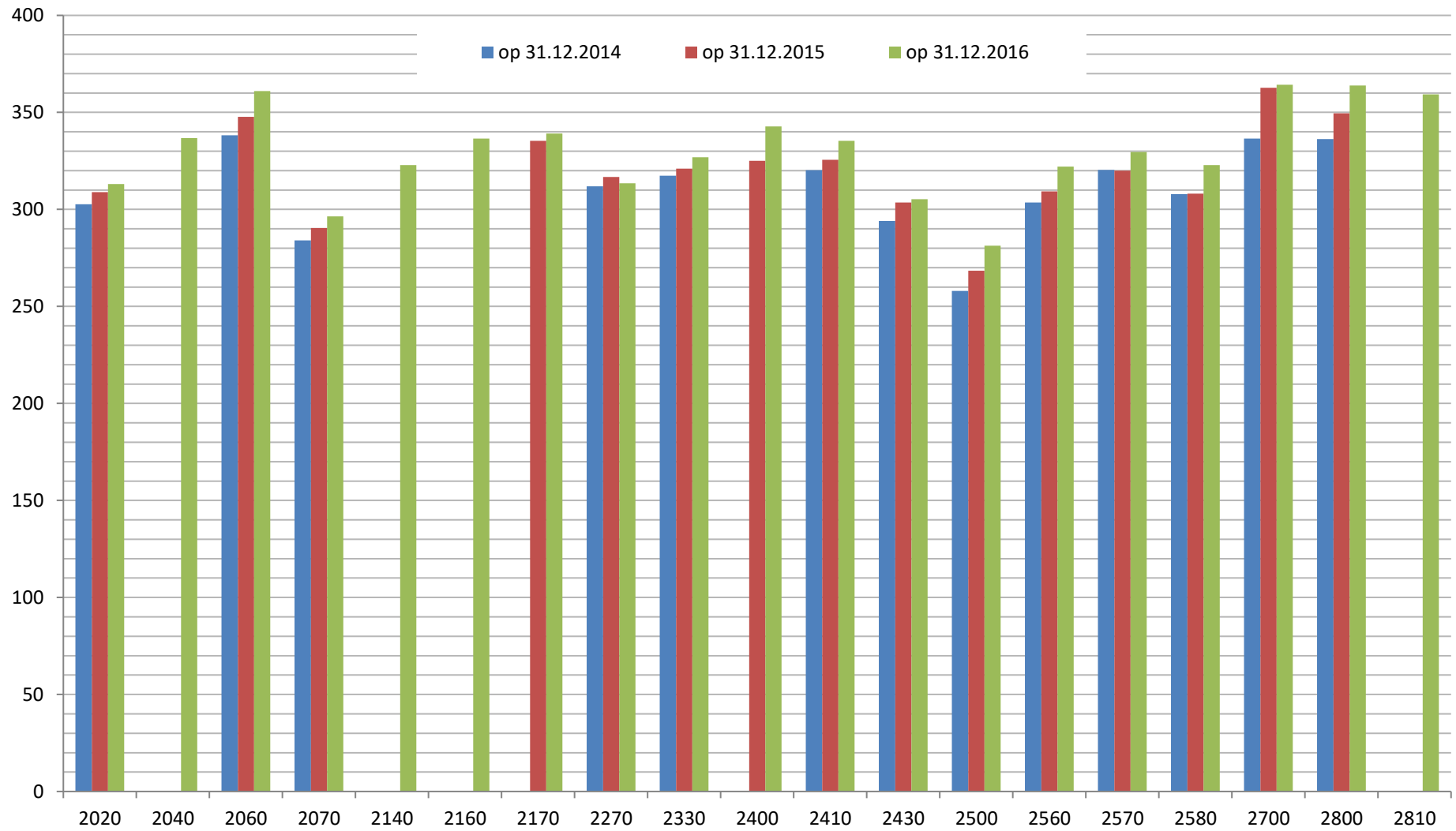
**Gemiddelde maandelijkse huurprijzen en lasten van de bewoonde woningen (op basis van de jaarrekeningen) op 31.12.2016**

Nr.	Maatschappij	Aantal bewoonde woningen	Jaarlijkse basishuurprijzen van de bewoonde woningen	Gemiddelde maandelijkse basishuurprijs	Jaarlijkse reële huurprijzen (1)	Gemiddelde maandelijkse reële huurprijs (1)	Jaarlijkse lasten	Gemiddelde maandelijkse lasten
2020	De Anderlechtse Haard	3 567	17 157 339	422,11	13 398 333	313,02	4 266 398	99,67
2040	En Bord de Soignes	1 777	8 099 199	397,58	7 180 411	336,73	2 389 078	112,04
2060	Floréal	564	2 480 015	430,37	2 443 305	361,01	474 959	70,18
2070	Le Logis	996	2 960 469	259,17	3 542 762	296,42	734 921	61,49
2140	De Brusselse Woning	3 487	18 865 898	486,18	13 510 045	322,87	5 068 006	121,12
2160	Lakense Haard	3 287	18 466 757	489,32	13 272 718	336,50	4 706 378	119,32
2170	Comensia	3 064	15 583 129	437,50	12 470 170	339,16	3 763 210	102,35
2270	Le Foyer Etterbeekois	1 206	5 783 443	443,01	4 537 120	313,51	1 225 903	84,71
2330	De Villa's van Ganshoren	1 194	6 035 399	446,42	4 683 533	326,88	1 508 030	105,25
2400	BinHôme	2 046	11 345 359	535,38	8 416 495	342,80	2 140 943	87,20
2410	De Jetse Haard	1 169	6 034 271	454,00	4 703 348	335,28	1 610 614	114,81
2430	De Koekelbergse Haard	468	2 391 584	442,23	1 714 090	305,22	418 689	74,55
2500	Le Logement Molenbeekois	2 979	11 496 835	344,36	10 056 878	281,33	6 238 741	174,52
2560	Zuiderhaard	1 810	9 713 651	507,69	6 994 225	322,02	2 162 599	99,57
2570	GW van Sint-Joost-ten-Node	617	3 372 775	565,26	2 440 658	329,64	609 226	82,28
2580	De Schaarbeekse Haard	2 295	12 105 433	464,36	8 890 676	322,83	2 513 537	91,27
2700	De Moderne Woning	1 653	9 254 959	522,28	7 225 046	364,24	2 270 213	114,45
2800	Everecity	1 723	9 453 861	494,22	7 523 502	363,88	2 068 908	100,06
2810	Alliantie Brusselse Coöperatieven	2 215	8 891 596	352,89	9 550 692	359,32	1 570 727	59,09
<b>SECTOR</b>		<b>36 117</b>	<b>179 491 973</b>	<b>446,14</b>	<b>142 554 005</b>	<b>328,92</b>	<b>45 741 079</b>	<b>105,54</b>

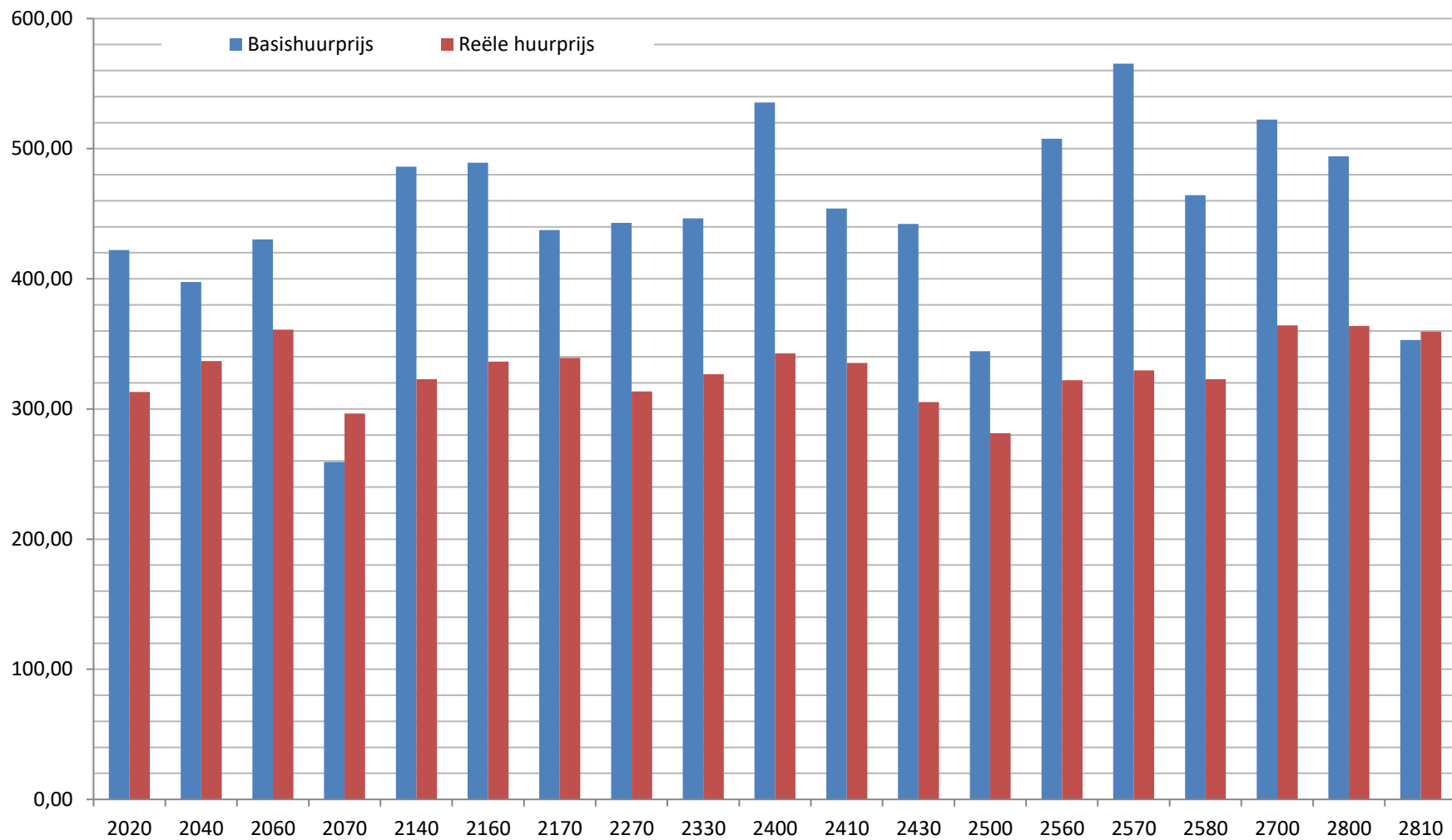
(1) Reële huurprijs vóór de verminderingen voor kinderen ten laste

**De OVM-fusies (zie pagina 1)**

**Evolutie van de gemiddelde reële huurprijzen tussen 2014 en 2016**



**Vergelijking tussen de basishuurprijs en de reële huurprijs van de OVM's op 31.12.2016**



**Evolutie van de huurdersbewegingen tussen 2011 en 2016**

Nr.	Maatschappij	Uittredingen						Toetredingen						Interne bewegingen van de huurders (1)					
		2011	2012	2013	2014	2015	2016	2011	2012	2013	2014	2015	2016	2011	2012	2013	2014	2015	2016
2020	De Anderlechtse Haard	150	165	137	132	160	153	153	276	222	162	154	177	55	97	44	37	32	61
2040	En Bord de Soignes	85	86	56	72	86	65	81	96	63	65	86	68	27	26	22	37	24	30
2060	Floréal	27	28	19	17	18	24	13	28	25	42	24	18	7	14	10	15	6	9
2070	Le Logis	33	42	34	42	26	42	26	47	44	37	28	27	4	8	11	21	12	19
2140	De Brusselse Woning	-	-	-	-	-	182	-	-	-	-	-	77	-	-	-	-	-	51
2160	Lakense Haard	-	-	-	-	-	147	-	-	-	-	-	163	-	-	-	-	-	29
2170	Comensia	-	-	-	-	87	nm	-	-	-	-	107	118	-	-	-	-	38	32
2270	Le Foyer Etterbeekois	42	47	34	38	39	30	30	31	23	37	20	41	13	7	12	10	9	17
2330	De Villa's van Ganshoren	96	95	77	49	49	49	84	128	100	37	44	57	20	28	23	37	26	11
2400	BinHôme	-	-	-	-	54	62	-	-	-	-	97	66	-	-	-	-	45	47
2410	De Jetse Haard	58	46	51	55	55	56	112	80	57	52	43	51	31	11	9	12	10	19
2430	De Koekelbergse Haard	59	42	42	28	31	16	60	51	44	21	20	19	13	13	10	4	6	39
2500	Le Logement Molenbeekois	232	196	168	151	229	186	149	173	171	96	192	85	71	38	46	53	49	67
2560	Zuiderhaard	65	53	41	46	75	63	54	29	63	90	27	39	6	8	3	14	5	11
2570	GW van Sint-Joost-ten-Node	19	40	26	22	27	15	40	4	3	14	28	17	1	14	6	15	17	8
2580	De Schaarbeekse Haard	92	95	74	65	56	131	57	103	86	40	215	119	34	24	52	45	59	72
2700	De Moderne Woning	150	92	136	113	66	133	174	77	144	112	47	84	68	41	46	38	38	46
2800	Everecity	-	-	-	55	68	77	-	-	-	64	111	106	-	-	-	36	16	38
2810	Alliantie Brusselse Coöperatieven	-	-	-	-	-	75	-	-	-	-	-	29	-	-	-	-	-	27
<b>TOTALEN</b>		<b>1 443</b>	<b>1 547</b>	<b>1 437</b>	<b>1 318</b>	<b>1 875</b>	<b>1 506</b>	<b>1 424</b>	<b>1 782</b>	<b>1 713</b>	<b>1 399</b>	<b>1 648</b>	<b>1 361</b>	<b>482</b>	<b>587</b>	<b>499</b>	<b>570</b>	<b>520</b>	<b>633</b>

Bron: de gegevens over de toetredingen en interne bewegingen van de huurders zijn afkomstig uit de jaarverslagen van de sociaal afgevaardigden.

(1) : De "interne huurdersbewegingen" slaan op verhuizingen van huurdersgezinnen binnen hun OVM omwille van een mutatie of transfer.

**De OVM-fusies (zie bijlage 1)**

<b>Huurdersbewegingen in 2016</b>				
<b>Nr.</b>	<b>Maatschappij</b>	<b>Mutatie</b>	<b>Transfer</b>	<b>TOTAAL</b>
2020	De Anderlechtse Haard	45	16	61
2040	En Bord de Soignes	28	2	30
2060	Floréal	8	1	9
2070	Le Logis	19	0	19
2140	De Brusselse Woning	22	29	51
2160	Lakense Haard	25	4	29
2170	Comensia	24	8	32
2270	Le Foyer Etterbeekois	14	3	17
2330	De Villa's van Ganshoren	5	6	11
2400	BinHôme	30	17	47
2410	De Jetse Haard	17	2	19
2430	De Koekelbergse Haard	34	5	39
2500	Le Logement Molenbeekois	46	21	67
2560	Zuiderhaard	7	4	11
2570	GW van Sint-Joost-ten-Node	7	1	8
2580	De Schaarbeekse Haard	50	22	72
2700	De Moderne Woning	41	5	46
2800	Everecity	27	11	38
2810	Alliantie Brusselse Coöperatieven	23	4	27
<b>TOTALEN</b>		<b>472</b>	<b>161</b>	<b>633</b>

Bron : de gegevens over mutaties en transfers zijn afkomstig uit de jaarverslagen van de sociaal afgevaardigden.

**Mutatie** : verhuizing binnen de verhurende maatschappij van een onaangepaste woning naar een woning die aan de samenstelling van het huurdersgezin is aangepast.

**Transfer**: verhuizing binnen de verhurende maatschappij van een woning die aan de gezinssamenstelling is aangepast naar een andere woning binnen de verhurende maatschappij.

**De OVM-fusies (zie pagina 1)**

<b>Huurdersbewegingen in 2016</b>								
<b>Nr.</b>	<b>Maatschappij</b>	<b>Aantal bewoonde woningen</b>	<b>Uit-tredingen</b>	<b>% uit-tredingen</b>	<b>Toe-tredingen</b>	<b>% toe-tredingen</b>	<b>Mutaties</b>	<b>% mutaties</b>
2020	De Anderlechtse Haard	3 567	153	4,29%	177	4,96%	45	1,26%
2040	En Bord de Soignes	1 777	65	3,66%	68	3,83%	28	1,58%
2060	Floréal	564	24	4,26%	18	3,19%	8	1,42%
2070	Le Logis	996	42	4,22%	27	2,71%	19	1,91%
2140	De Brusselse Woning	3 487	182	5,22%	77	2,21%	22	0,63%
2160	Lakense Haard	3 287	147	4,47%	163	4,96%	25	0,76%
2170	Comensia	3 064	nm	nm	118	3,85%	24	0,78%
2270	Le Foyer Etterbeekois	1 206	30	2,49%	41	3,40%	14	1,16%
2330	De Villa's van Ganshoren	1 194	49	4,10%	57	4,77%	5	0,42%
2400	BinHôme	2 046	62	3,03%	66	3,23%	30	1,47%
2410	De Jetse Haard	1 169	56	4,79%	51	4,36%	17	1,45%
2430	De Koekelbergse Haard	468	16	3,42%	19	4,06%	34	7,26%
2500	Le Logement Molenbeekois	2 979	186	6,24%	85	2,85%	46	1,54%
2560	Zuiderhaard	1 810	63	3,48%	39	2,15%	7	0,39%
2570	GW van Sint-Joost-ten-Node	617	15	2,43%	17	2,76%	7	1,13%
2580	De Schaarbeekse Haard	2 295	131	5,71%	119	5,19%	50	2,18%
2700	De Moderne Woning	1 653	133	8,05%	84	5,08%	41	2,48%
2800	Everecity	1 723	77	4,47%	106	6,15%	27	1,57%
2810	Alliantie Brusselse Coöperatieven	2 215	75	3,39%	29	1,31%	23	1,04%
<b>TOTALEN</b>		<b>36 117</b>	<b>1 506</b>	<b>4,17%</b>	<b>1 361</b>	<b>3,77%</b>	<b>472</b>	<b>1,31%</b>

Bron: de gegevens over mutaties en transfers zijn afkomstig uit de jaarverslagen van de sociaal afgevaardigden.

**De OVM-fusies (zie pagina 1)**